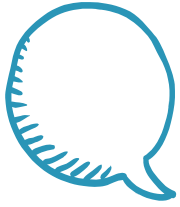


# REUNIÓ D'INICI DE CURS 2022-2023

8 DE SETEMBRE DE 2022

2n DE PRIMÀRIA



# COMENCEM UN NOU CURS!

*Un bon curs comença  
amb un bon somriure!*



# ÀMBIT ORGANITZATIU

# ORGANITZACIÓ CURS 2022-23

**Tutor/a:** Anabel Cantos

## **ESPECIALISTES:**

- **Música:** Clara Siles
- **Castellà:** Vicky Retuerto
- **Anglès:** Miss. Maria Ortega
- **Educació Física:** Dani Querol
- **Religió:** Mònika Dal Maschio
- **Atenció a la diversitat:** Sara Tomàs
- **Reforços:** Vicky Retuerto, Brenda Molina

# ENTRADES I SORTIDES

**Entrada matí i migdia :** per la passarel·lola

**Sortida migdia:** per la passarel·lola

**Sortida tarda:** pel pati de primària

\*\* Autoritzacions alumnes que volen marxar sols de 1r a 3r.

\*\* Autoritzacions per marxar amb germans.

# NORMES GENERALS DE FUNCIONAMENT

Les trobaran al DOSSIER DE LES FAMÍLIES (web de l'Escola)

## **DESTAQUEM:**

- . **Puntualitat.**
- . **Justificació de les faltes d'assistència. (agenda, telèfon o correu d'aula)**
- . **Transport, menjador i extraescolars: qualsevol canvi comunicar-lo al mestre (agenda, correu electrònic, telèfon...)**
- . **Autoritzacions: sortides, drets d'imatge, medicaments, antitèrmic**
- . **Per subministrar medicaments caldrà AUTORITZACIÓ i la RECEPТА.**
- . **Rebut: sortides i material**

# NORMES DE FUNCIONAMENT DEL CENTRE

## ▶ MENJADOR

Telèfon: **673789769**

S'ha de comunicar, abans de les **10:00 hores**, les faltes d'assistència o la necessitat de fer dieta.

## ▶ ACTIVITATS EXTRAESCOLARS

Aquest curs l'AFA ofertarà un llistat d'activitats, les quals es duran a terme sempre que hi hagi un mínim d'inscripcions.

## ▶ ENTREVISTES AMB LES FAMÍLIES

Sempre que vulgueu podeu demanar una entrevista. El dia i hora per fer-ho és: **Dimecres de 12:30 a 13:30.**

# DOCUMENTACIÓ INICI DE CURS

- Sortides pel terme municipal
- Drets d'imatge
- Administració d'antitèrmics

S'hauran d'omplir, signar i retornar-les a la tutora.







# ÀMBIT PEDAGÒGIC

# HÀBITS DE TREBALL I ESTUDI



# HÀBITS DE TREBALL I ESTUDI

## AGENDA

- Revisió diària, no treure el clip.
- Anotar i signar quan hi hagi una comunicació en la part dels dies, no al darrere.
- Comunicar-ho als infants.

## ORGANITZACIÓ DEL TEMPS EXTRAESCOLAR:

- Activitats extraescolars assumibles per l'alumne.
- Horari **BEN ORGANITZAT** del temps extraescolar.
- Cada dia dedicar temps a **la LECTURA.**

# ORGANITZACIÓ DEL CURS

## DEURES

- Propostes relacionades amb les tasques realitzades a l'escola en paper o a través del Classroom.
- Lectura diària.
- Treball de recerca.
- Els deures s'anotaran a l'agenda.

## AVALUACIÓ

Avaluació continuada i competencial (avaluació, coavaluació i autoavaluació): treballs de classe, proves escrites, exposicions orals, proves digitals, activitats d'avaluació...

# TEMA GENERAL D'ESCOLA

“La volta al món”



# PACTE

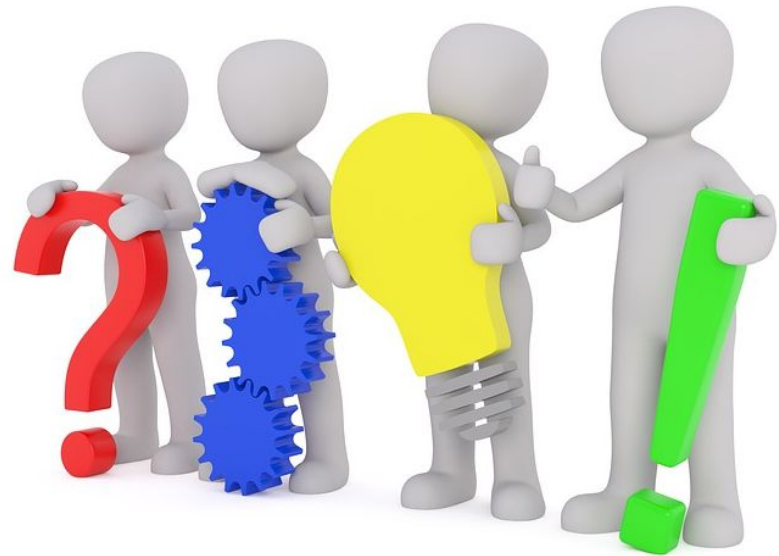
Aquest curs l'escola segueix participant en el programa d'innovació PAcTe (Programa d'acceleració de la transformació educativa).

Serà el segon curs dels 3 que té el programa.

La finalitat és actualitzar el projecte educatiu del centre per organitzar les metodologies competencials.

# COM TREBALLEM?

- Treball globalitzat.
- Treball per projectes.
- Treball per reptes.
- Treball cooperatiu.
- Treball per tallers.
- Educació emocional.





# ÀMBIT LINGÜÍSTIC

- Lectura diària.
- Treball de l'expressió oral.
- Treball sistemàtic de bits per a treballar l'ortografia.
- Treball de la gramàtica i l'ortografia a partir dels textos (díptic).
- Escriptura significativa des de totes les àrees.



# ENGLISH

- **4 sessions d'anglès** (inclouran unitats de Science)
- **Assistant** en dues de les sessions d'anglès.
- Participació al programa **eTwinning**, intercanvi en una escola finlandesa.



# INNOVAMAT

- **Dues sessions de Laboratori de nombres:** es treballen la numeració i les estratègies de càlcul.
- **Una sessió d'App:** aplicació d'allò treballat en les altres sessions (tot adaptat al ritme dels alumnes).
- **Els continguts que treballàvem a les Aventures els realitzarem amb una programació pròpia** (la mesura, la geometria, l'estadística, la probabilitat i la resolució de problemes tot partint de situacions).

# EDUCACIÓ FÍSICA

Una sessió setmanal. Cal que el dia que fan educació física portin la roba i el calçat adequat (xandall, samarreta i bambes).

Per complir amb els mínims **hàbits d'higiene** cal que portin una tovallola petita, i una samarreta de recanvi de manera obligatòria.

# PISCINA

És una activitat que forma part del currículum d'Educació física. És un programa d'iniciació i perfeccionament al medi aquàtic.

Els alumnes de 2n faran piscina els **DIVENDRES** al matí. Comença al 1r trimestre, d'octubre a gener inclòs.

Els estris bàsics que han de portar són: **banyador, tovallola, xancletes i casquet de bany** (les ulleres de natació són recomanables)

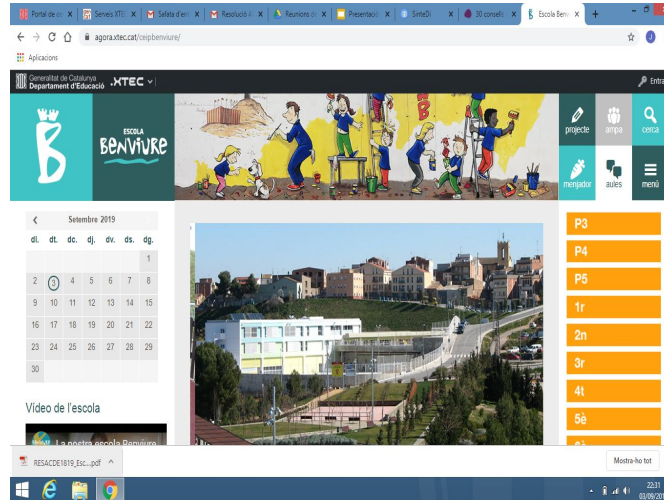
Els alumnes podran esmorzar en acabar l'activitat.

# SORTIDES I TALLERS

- Taller d'alimentació 27 de setembre (a l'escola)
- Tema d'escola: "La Volta al món" Bigues i Riells 26 d'octubre
- Activitat de música: Taller a l'escola "Un món d'instruments" 1 de desembre
- Activitat de medi: Taller d'alimentació, elaboració de coca a Can Montcau (La Roca del Vallès) 27 de gener
- Activitat plàstica: Taller a l'aula de Kandinsky 27 de febrer
- Activitat d'anglès: Danny Griffin in concert 25 de maig (a l'escola)
- Activitat de medi: Les tortugues marines arriben al Cram, El Prat. 20 d'abril
- Activitat d'educació física (a determinar)

# COMUNICACIÓ ESCOLA

Pàgina web: [benviure.cat](http://benviure.cat)



Correu aula: [escobenvi2015@benviure.cat](mailto:escobenvi2015@benviure.cat)

Correu escola: [info@benviure.cat](mailto:info@benviure.cat)

Telegram escola: [t.me/escola\\_benviure](https://t.me/escola_benviure)

# COMUNICACIÓ ESCOLA

**Telegram aula:** seguim amb el Telegram que tenia el grup el curs passat.

<https://t.me/joinchat/X6XvFE846zcxNDNk>



# AFA

**Associació de famílies del Benviure** encarregades de la contractació del menjador, gestionar la reutilització de llibres i les extraescolars, la venda de roba...

**App** per conèixer què fan

**Delegat per classe:** portaveu informacions (Whatsapp)

**[afabenviure@gmail.com](mailto:afabenviure@gmail.com)**

**Instal·la't L'APP AMPA BENVIURE**

Escaneja el QR o cerca a les botigues d'aplicacions

DISPONIBLE EN **Google play** **AMPA BENVIURE**

Disponible en el **App Store** **APP AMPAS I SEGUEIX AMPA BENVIURE**

[www.appampas.com](http://www.appampas.com)



Comencem  
amb totes les  
games!



BON CURS 2022-2023

