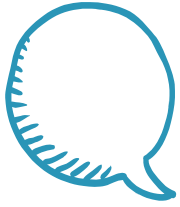


REUNIÓ D'INICI DE CURS 2022-2023

8 DE SETEMBRE DE 2022

1r DE PRIMÀRIA



COMENCEM UN NOU CURS!

*Un bon curs comença
amb un bon somriure!*



ÀMBIT ORGANITZATIU

ORGANITZACIÓ CURS 2022-23

Tutor/a: Brenda Molina

ESPECIALISTES:

- **Música:** Clara Siles
- **Castellà:** Vicky Retuerto
- **Anglès:** Miss. Maria
- **Educació Física:** Dani Querol
- **Religió:** Mònika Dal Maschio
- **Atenció a la diversitat:** Sara Tomàs
- **Reforços:** Anabel Cantos

ENTRADES I SORTIDES

Entrada matí i migdia : per la passarel·lola

Sortida migdia: per la passarel·lola

Sortida tarda: pel pati de primària

*Autoritzacions alumnes que marxen sols.

*Autoritzacions per marxar amb germans.

NORMES GENERALS DE FUNCIONAMENT

Les trobaran al DOSSIER DE LES FAMÍLIES (web de l'Escola)

DESTAQUEM:

- ✧ Puntualitat.
- ✧ Justificació de les faltes d'assistència.(escriure al dia, obert i comunicació)
- ✧ Transport, menjador i extraescolars: qualsevol canvi comunicar-lo al mestre (agenda, correu electrònic, telèfon...)
- ✧ Autoritzacions: sortides, drets d'imatge, medicaments, antitèrmic
- ✧ Per subministrar medicaments caldrà AUTORITZACIÓ i la RECEPTEA.
- ✧ Rebut: sortides i material

NORMES DE FUNCIONAMENT DEL CENTRE

▶ MENJADOR

Telèfon: **673789769**

S'ha de comunicar, abans de les **10:00 hores**, les faltes d'assistència o la necessitat de fer dieta.

▶ ACTIVITATS EXTRAESCOLARS

Aquest curs l'AFA ofertarà un llistat d'activitats, les quals es duran a terme sempre que hi hagi un mínim d'infants.

▶ ENTREVISTES AMB LES FAMÍLIES

Sempre que vulgueu podeu demanar una entrevista. El dia i hora per fer-ho és: **Dimecres de 12:30 a 13:30.**

DOCUMENTACIÓ INICI DE CURS

- Sortides pel terme municipal
- Drets d'imatge
- Administració d'antitèrmics



S'hauran d'omplir i signar i retornar en paper.



ÀMBIT PEDAGÒGIC

HÀBITS DE TREBALL I ESTUDI



HÀBITS DE TREBALL I ESTUDI

ORGANITZACIÓ DEL TEMPS EXTRAESCOLAR:

- Activitats extraescolars assumibles per l'alumne.
- Horari **BEN ORGANITZAT** del temps extraescolar.
- Cada dia dedicar temps a la **LECTURA**.



ORGANITZACIÓ DEL CURS

- **DEURES**

- Propostes relacionades amb les tasques realitzades a l'escola en paper o a través del Classroom.
- Lectura diària.
- Treball de recerca.

S'anotaran a l'agenda, es donaran els dijous per entregar dilluns.

- **AVALUACIÓ**

- Avaluació continuada i competencial (avaluació, coavaluació i autoavaluació): treballs de classe, proves escrites, exposicions orals, proves digitals, activitats d'avaluació...

TEMA GENERAL D'ESCOLA

“La volta al món”



PACTE

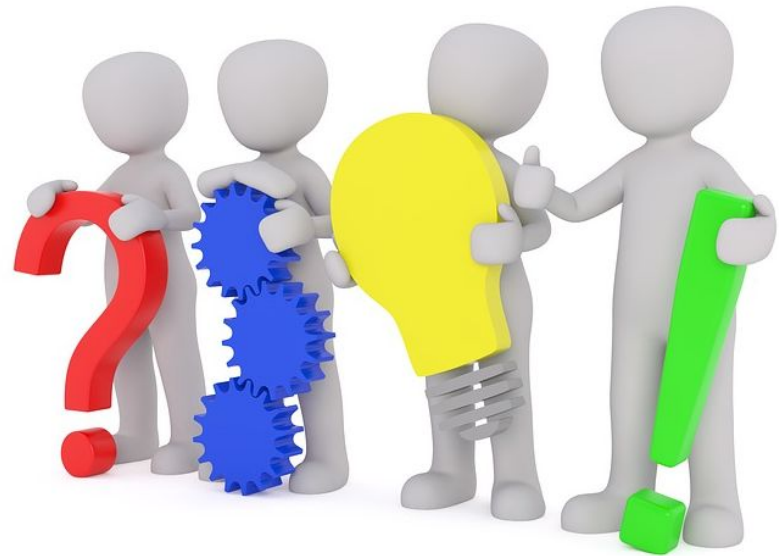
Aquest curs l'escola segueix participant en el programa d'innovació PAcTe (Programa d'acceleració de la transformació educativa).

Serà el segon curs dels 3 que té el programa.

La finalitat és actualitzar el projecte educatiu del centre per organitzar les metodologies competencials.

COM TREBALLEM?

- Treball globalitzat.
- Treball per projectes.
- Treball per reptes.
- Treball cooperatiu.
- Educació emocional.
- Tallers intercicle



ÀMBIT LINGÜÍSTIC



- Lectura diària.
- Treball de l'expressió oral.
- Treball sistemàtic de bits per a treballar l'ortografia.
- Treball de la gramàtica i l'ortografia a partir dels textos.
- Escriptura significativa des de totes les àrees.

ENGLISH

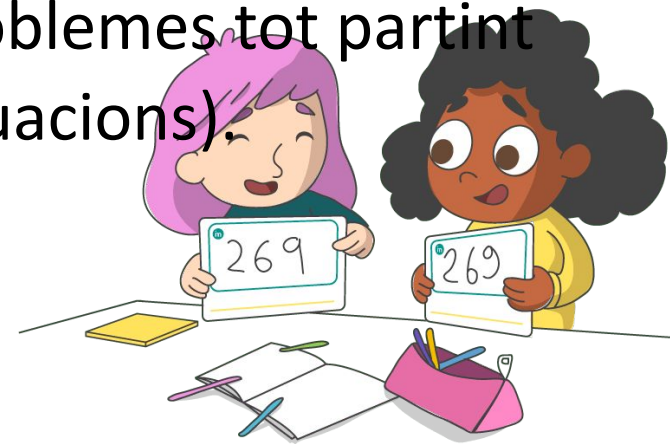
- **4 sessions d'anglès** (inclouran unitats de Science)
- **Assistant** participarà en una/dues de les sessions d'anglès.
- Participació al programa **eTwinning**, intercanvi en una escola finlandesa.



INNOVAMAT

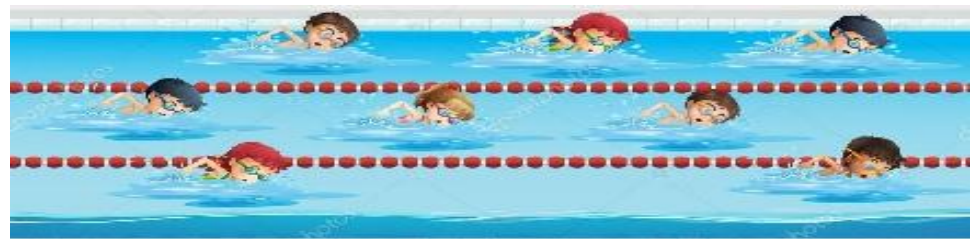
- **Dues sessions de Laboratori de nombres:** es treballen la numeració i les estratègies de càlcul.
- **Una sessió d'App:** aplicació d'allò treballat en les altres sessions (tot adaptat al ritme dels alumnes).

Els continguts que treballàvem a les Aventures els realitzarem amb una programació pròpia (la mesura, la geometria, l'estadística, la probabilitat i la resolució de problemes tot partint de situacions).



PISCINA I EDUCACIÓ FÍSICA

- És una activitat que forma part del currículum d'Educació física. És un programa d'iniciació i perfeccionament al medi aquàtic.
- Els alumnes de 1r faran piscina els **DIVENDRES** al matí.
- Comença al segon trimestre (febrer)
- Els estris bàsics que han de portar són:
banyador, tovallola, xancletes i casquet de bany (les ulleres de natació són recomanables).
- Els alumnes podran esmorzar en acabar l'activitat.



SORTIDES

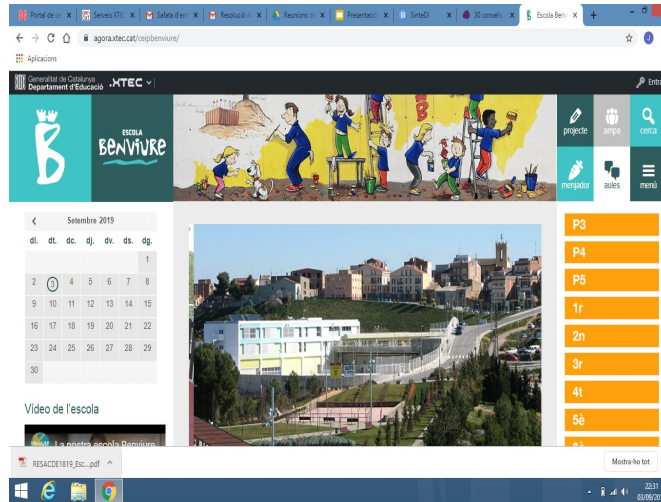
- Tema d'escola: "La Volta al món" Bigues i Riells 26 d'octubre
- Activitat de música: Taller a l'escola "Un món d'instruments" 1 de desembre
- Activitat de medi: Taller d'alimentació, elaboració de coca a Can Moncau (La Roca del Vallès) 27 de gener
- Activitat plàstica: Taller a l'aula de Kandinsky 27 de febrer

SORTIDES

- Activitat d'anglès: Danny Griffin in concert! a l'escola (a determinar)
- Activitat educació física (a determinar)
- Activitat de medi: "Les tortugues marines arriben al CRAM" Barcelona 20 d'abril

COMUNICACIÓ ESCOLA

Pàgina web: benviure.cat



Correu aula: escobenvi2016@benviure.cat

Correu escola: info@benviure.cat

Telegram escola: t.me/escola_benviure

COMUNICACIÓ ESCOLA

Telegram aula: seguim amb el Telegram que tenia el grup el curs passat.



AFA

Associació de famílies del Benviure
encarregades de la contractació del menjador, gestionar la reutilització de llibres i les extraescolars, la venda de roba...

App per conèixer què fan

Delegat per classe: portaveu informacions (Whatsapp)

afabenviure@gmail.com

**Instal·la't
L'APP
AMPA
BENVIURE**

Escaña el QR o cerca a les botigues d'aplicacions

DISPONIBLE EN Google play **AMPA BENVIURE**
DISPONIBLE EN L'App Store **APP AMPAS | SEGUEIX AMPA BENVIURE**

www.appampas.com

Comencem
amb totes les
ganeries!



BON CURS 2022-2023

