

REUNIÓ D'INICI DE CURS

Curs 2021-2022





COMENCEM UN NOU CURS!

Un bon curs comença
amb un bon somriure!



UN NOU CURS ENCARA



MARCAT PER LA PANDÈMIA

ON PRIORITZEM:

- LA SALUT
- EL PROJECTE EDUCATIU DE CENTRE



ORGANITZACIÓ DE CENTRE MESURES COVID



- Organització per grups estables.
- Entrades i sortides esglaonades: entrada al matí de **8:55 a 9:05** hores i sortida a la tarda de **16:25 a 16:35** hores per la porta d'accés al pati directe a l'aula. *Sempre mantenint la seguretat de distància amb altres famílies.* La sortida al migdia es farà de **12:25 a 12:35** i l'entrada de **14:55 a 15:05h**.
- TOTHOM major de 6 anys ha d'entrar a l'escola amb mascareta ben posada.
- L'ús de **mascareta** en infants **de 3 a 6 anys no és obligatòria.**
- Quan s'arribi a l'escola es desinfectarà mans amb gel hidroalcohòlic, així com es rentaran mans molt sovint *durant tota la jornada escolar.*





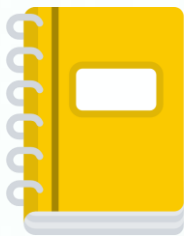
- **CAP PERSONA POT ACCEDIR AL CENTRE si presenta algun SÍMPTOMA COMPATIBLE AMB LA COVID.** Declaració responsable.
- **El pati d'infantil s'organitza en dues franges horàries i es divideix en dues zones** (sortiran dos grups al mateix temps però sense barrejar-se).
Es disposa de **joguines de pati pròpies per a cada grup.**
P4-P5 sortirà de 10:30 a 11h.
- **Cada alumne portarà una ampolla d'aigua** que es quedarà a la motxilla i només es treurà quan sigui necessari.
- **No portar material o joguines de casa** si no es demana des de l'escola tot i que aquest curs no cal tenir-ho en quarantena.



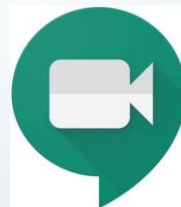
EN CAS DE CONFINAMENT...



DOSSIER DE PROPOSTES **NOVETAT!**



EN CAS NECESSARI, VIDEOCONFERÈNCIES A TRAVÉS DEL MEET



PROFESSIONALS QUE INTERVENEN A L'AULA

Tutora: Susanna Peñas

Anglès: Carme Parrondo

Música: Clara Siles

Psico i reforç: Monika Dal Maschio



TENIM PRESENT...

PORTEN UN BAGATGE...



PETITS PERÒ GRANS...



LA MANERA D'APRENDRE...



TOT AIXÒ ENS PORTA A...

TENIR UNA MIRADA OBERTA

*RESPECTAR LA
DIVERSITAT I ATENDRE
ELS DIFERENTS RITMES
D'APRENTATGE*

*CREAR PROPOSTES
EDUCATIVES
ADEQUADES A LES
DIFERENTS
NECESSITATS*



COM TREBALLEM...

REPTES

Construir coneixement posant en joc coneixements previs, estratègies i habilitats per resoldre una situació o pregunta.

Es dóna resposta amb un producte final.

PROJECTES

- Nom de la classe
- Projecte de lliure elecció



INNOVAMAT

- Matemàtiques vivencials
- Dinàmiques diverses
- Recursos manipulatiu i digitals

<https://youtu.be/pERXXiZiS14>

COM TREBALLEM...

TREBALL COOPERATIU

- Cohesió de grup
- Treball en equip



PACTE NOVELTAT!

Programa d'innovació (Programa d'acceleració de la transformació educativa) que ens permetrà actualitzar el projecte educatiu i donar coherència a les metodologies que ja apliquem d'una manera més transversal i globalitzada.

CONCRETEM...

TEMA TRANSVERSAL D'ESCOLA CURS 21-22

"LA CIÈNCIA"



CONCRETEM: A P4 A MÉS...

LECTOESCRITURA

Estratègies bàsiques per assolir una bona competència en lectura i escriptura.

Etales durant els processos:

https://drive.google.com/file/d/1RFkHGQkx-uFt9IMeHW22NRodp96g_p93/view?usp=sharing



PROPOSTA DE LECTURA COMPARTIDA A CASA

A partir del segon trimestre s'oferirà la possibilitat d'endur-se un conte de lectura a casa durant el cap de setmana.



CONCRETEM: A P4 A MÉS...

ANGLÈS

RACONS DE TREBALL

RACONS DE JOC

ÚS DE TECNOLOGIES ACTUALS

PSICO

PLÀSTICA

MÚSICA

EDUCACIÓ EMOCIONAL I EN VALORS

BIBLIOTECA

FILO



*SEMPRE AMB UNA MIRADA GLOBALITZADA

CONCRETEM: A P4 A MÉS...



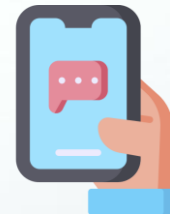
SORTIDES



- Sortida de tardor. **A concretar.**
- CRARC (4 de febrer).
- Castell de Balsareny (6 de maig).
- Sortida o taller relacionat amb el projecte. **A concretar si s'escau..**
- A l'entorn proper (al llarg del curs).
- *Taller de música i teatre al centre.



COMUNICACIÓ AMB L'ESCOLA



- + Pàgina web benviure.cat
- + Correu d'aula tutoriap4@benviure.cat
- + Telegram  (descarregar app)

ABANS DE LES 9:15H.

canal escola: t.me/escola_benviure

canal aula: <https://t.me/joinchat/JikBRVC0PxtIMTA0>

Entrevistes amb la tutora (*horari d'atenció: dimecres de 12:35–13:35h*)

Gestions de menjador per telèfon: 673 789 769 **o web:** <https://fundesplai.org/ca/>

ABANS DE LES 10H.

*AUTORIZACIONS DIGITALS. **NOVETAT!**

AFA (ASSOCIACIÓ DE FAMÍLIES D'ALUMNES)



Delegat per classe: portaveu informacions d'AFA.
(Whatsapp).

App per conèixer què fan "Associació de famílies
Benviure"



GRÀCIES!

Alguna pregunta?

