

REUNIÓ D'INICI DE CURS

Curs 2021-2022





COMENCEM UN NOU CURS!

Un bon curs comença
amb un bon somriure!



DE QUÈ PARLAREM?

- Equip humà
- Adaptació
- Aspectes pedagògics
- Aspectes organitzatius d'aula
- Mesures Covid
- Dinàmica
- Preguntes

PROFESSIONALS QUE INTERVENEN A L'AULA

Tutora: Alba Delgado

TEI: Ivet Collbatallé

Anglès: Carme Parrondo

Música: Clara Siles

Psicomotricitat: Mònika Dal Maschio

Mestra de suport a la inclusió: Júlia Martínez

PERÍODE D'ADAPTACIÓ

- ÉS UN PROCÉS QUE NECESSITEN TOTS ELS INFANTS PER SENTIR-SE SEGURS I CONTENTS.
- SIGNIFICA UN CANVI IMPORTANT D'ESPAIS, PERSONES, HORARIS, MENJAR...
- POT SER QUE: FLORIN, NO VULGUIN VENIR, TINGUIN UNA ACTITUD MÉS PASSIVA O CALLADA...



HORARI:

13, 14 i 15 DE SETEMBRE:

GRUP 1: DE 9.00 A 10.30 hores

GRUP 2: D' 11.00 A 12.30 hores

16 i 17 DE SETEMBRE:

GRUP 1 i 2: DE 9.00 A 12.30 hores

QUÈ PRETENEM?

ÉSSER I
ACTUAR DE
FORMA
AUTÒNOMA

+

PENSAR I
COMUNICAR

+

DESCOBRIR
I TENIR
INICIATIVA

+

CONVIURE I
HABITAR EL
MÓN

= SER UN/A MATEIX/A

TENIM PRESENT...

PORTEN UN BAGATGE...



PETITS PERÒ GRANS...



LA MANERA D'APRENDRE...



TOT AIXÒ ENS PORTA A...

*Tenir una mirada
oberta*

*Respectar la
diversitat i
atendre els
diferents ritmes
d'aprenentatge*

*Crear propostes
educatives
adequades a les
diferents
necessitats*



COM HO TREBALLEM?

HÀBITS I RUTINES

- HÀBITS D'AUTONOMIA I HIGIENE
- HÀBITS DE TREBALL
- HÀBITS DE SOCIABILITAT
- HÀBITS D'ORDRE

TREBALL COOPERATIU

- COHESIÓ DE GRUP
- TREBALL EN EQUIP



REPTES

CONSTRUIR CONEIXEMENT POSANT EN JOC CONEIXEMENTS PREVIS, ESTRATÈGIES I HABILITATS PER RESOLDRE UNA SITUACIÓ O PREGUNTA.

ES DÓNA RESPOSTA AMB UN PRODUCTE FINAL.

FOMENTA EL TREBALL COOPERATIU, GLOBALITZAT I INTERDISCIPLINAR.

COM HO TREBALLEM?

PROJECTES

- NOM DE LA CLASSE
- PROJECTE DE LLIURE ELECCIÓ



PACTE NOVETAT!

ES UN PROGRAMA D'INNOVACIÓ (PROGRAMA D'ACCELERACIÓ DE LA TRANSFORMACIÓ EDUCATIVA) QUE ENS PERMETRÀ ACTUALITZAR EL PROJECTE EDUCATIU. I DONAR COHERÈNCIA A LES METODOLOGIES QUE JA APLIQUEM D'UNA MANERA MÉS TRANSVERSAL I GLOBALITZADA

INNOVAMAT NOVETAT!

- MATEMÀTIQUES VIVENCIALS
- DINÀMIQUES DIVERSES
- RECURSOS MANIPULATIUS I DIGITALS

[HTTPS://YOUTU.BE/PERXXiZjS14](https://youtu.be/PERXXiZjS14)

A P3 A MÉS...

- ANGLÈS
- PSICO
- MÚSICA
- RACONS DE TREBALL
- RACONS DE JOC
- BIBLIOTECA
- PLÀSTICA
- ÚS DE TAC
- ...

**Sempre amb una mirada globalitzada*

I TAMBÉ...

SORTIDES

- GRANJA PALAUDÀRIES (2N TRIMESTRE)
- CASTELL DE BALSARENY (6 MAIG)
- A L'ENTORN PROPER (AL LLARG DEL CURS)
- SORTIDA O TALLER RELACIONAT AMB EL PROJECTE
(A CONCRETAR SI S'ESCAU)
- TALLER DE MÚSICA I TEATRE AL CENTRE



ASPECTES ORGANITZATIUS D'AULA

ESMORZARS

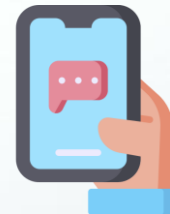
ANIVERSARIS

MEDICACIÓ

ROBA



COMUNICACIÓ AMB L'ESCOLA



+ PÀGINA WEB *benviure.cat*

+ CORREU D'AULA *tutoriap3@benviure.cat*

ABANS DE LES 9:15H.

+ TELEGRAM



2 CANALS: ESCOLA I AULA (DESCARREGAR APP)

ENTREVISTES AMB LA TUTORA (*HORARI D'ATENCIÓ: DIMECRES DE 12:35-13:35H*)

Gestions de menjador per telèfon: 673 789 769

o web: <https://fundesplai.org/ca/>

ABANS DE LES 10H

AFA

Associació de famílies del Benviure encarregades de la contractació del menjador, gestionar la reutilització de llibres i les extraescolar, la venta de roba...

App per conèixer què fan

Delegat per classe: portaveu informacions (Whatsapp)

ORGANITZACIÓ DE CENTRE MESURES COVID

- Organització per grups estables i espais estables.
- Entrades i sortides esglaonades: entrada al matí de **8:55 a 9:05** hores i sortida a la tarda de **16:25 a 16:35** hores per la porta d'accés al pati directe a l'aula. *Sempre mantenint la seguretat de distància amb altres famílies.*
La sortida al migdia es farà de **12:25 a 12:35** i l'entrada de **14:55 a 15:05h.**
- TOTHOM major de 6 anys ha d'entrar a l'escola amb mascareta ben posada.
- L'ús de **mascareta** en infants **de 3 a 6 anys no és obligatòria.**
- Quan s'arribi a l'escola es desinfectarà mans amb gel hidroalcolic, així com es rentaran mans molt sovint *durant tota la jornada escolar.*





- CAP PERSONA POT ACCEDIR AL CENTRE si presenta algun SÍMPTOMA COMPATIBLE AMB LA COVID.
- Tampoc si està a l'espera del resultat d'una PCR o en aïllament preventiu.
- El pati d'infantil s'organitza en dues franges horàries i es divideix en dues zones (sortiran dos grups al mateix temps però sense barrejar-se).
Es disposa de joguines de pati pròpies per a cada grup.
P4-P5 sortirà de 10:30 a 11h.
- Cada alumne portarà una ampolla d'aigua que es quedarà a la motxilla i només es treurà quan sigui necessari.
- No portar material o joguines de casa si no es demana des de l'escola tot i que aquest curs no cal tenir-ho en quarentena .



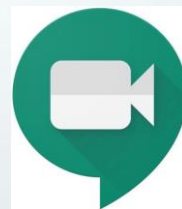
EN CAS D'UN NOU CONFINAMENT...



DOSSIER DE PROPOSTES



VIDEOCONFERÈNCIES A TRAVÉS DEL MEET



DESITJOS PER AQUEST NOU CURS...

Una curiositat viva per preguntar i preguntar-nos.

Una mirada oberta per deixar-nos sorprendre cada dia.

Un sac de somnis que ens omplin les butxaques.

Una aventura emocionant per compartir-la amb el vostres fills i filles.



ELS VOSTRES DESITJOS...

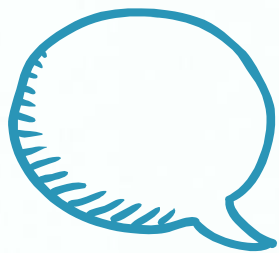


<https://www.menti.com/psw8ewu8o7>

Desitjos d'inici d'etapa

conèixer descobrir jugar
gaudir jugant i aprenent
que nunca falte la sonris
compartir i conèixer fer molts amics i jugar
jugar jugar i jugar
gaudir de les noves amistats
gaudir dels compis amb al
jocs i rialles a tope
que siguin feliços
aprendre amb molta diversió





GRÀCIES!



ALGUNA PREGUNTA?