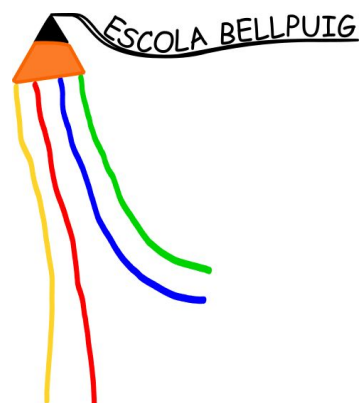


PLA D'ORGANITZACIÓ ESCOLA BELLPUIG



EN EL MARC DE LA PANDÈMIA PER COVID-19
CURS 2020-2021

1.INTRODUCCIÓ	2
2. CONTINGUT DEL PLA D'OBERTURA	2
2.1.DIAGNOSI	2
2.1.1 ORGANITZACIÓ PER CICLES	3
2.1.2 AVALUACIÓ	4
2.1.3 ACOMPANYAMENT DELS MESTRES	5
2.2.ORGANITZACIÓ DELS GRUPS ESTABLES CURS 20-21	5
2.3.CRITERIS ORGANITZATIUS DELS RECURSOS I SUPORTS	7
2.4.ORGANITZACIÓ DE LES ENTRADES I SORTIDES	10
2.5.ORGANITZACIÓ DE L'ESPAI D'ESBARJO	14
2.6.RELACIÓ AMB LA COMUNITAT EDUCATIVA	18
2.7 ALUMNES DE PRÀCTIQUES	19
2.8.SERVEI DE MENJADOR	20
2.9.PLA DE NETEJA I HIGIENE:	22
2.10 DISTÀNCIA DE SEGURETAT	25
2.11 ÚS DE MASCARETA	25
2.12 HIGIENE DE MANS I PRESA DE TEMPERATURA	26
2.13.EXTRAESCOLARS I ACOLLIDA MATINAL	27
2.14.ACTIVITATS COMPLEMENTÀRIES, SORTIDES	29
2.15.PROTOCOL D'ACTUACIÓ EN CAS DE DETECTAR UN POSSIBLE CAS DE CO-VID 19.	31
3. PLA D'ACOLLIDA	32
3.1 A L'ALUMNAT DE P3	32
3.2 ACTIVITATS D'ACOMPANYAMENT EMOCIONAL	33
4. PLA DE TREBALL DEL CENTRE EN CONFINAMENT	33
4.1.MESURES PREVENTIVES DAVANT UN POSSIBLE CONFINAMENT	33
4.1.1 PREPARACIÓ DE MATERIAL DE TREBALL	33
4.1.2 ORGANITZACIÓ DE L'ESCOLA VIRTUAL	34
5. .SEGUIMENT DEL PLA	36
6. ANNEXOS	40

1.INTRODUCCIÓ

Aquest curs 20-21 l'iniciem en una situació excepcional que ha de contemplar diferents escenaris possibles posant en relleu les mesures de seguretat i protecció i garantint alhora l'activitat educativa de tot l'alumnat.

Aquest Pla d'obertura està dissenyat amb l'objectiu d'organitzar d'una manera clara i detallada l'organització del curs vinent, tant de l'escola presencial com les actuacions a seguir davant un possible confinament.

Aquest Pla vol aconseguir l'acompliment dels següents objectius:

- Tots els infants han de tenir accés a l'educació en condicions d'equitat.
- L'aprenentatge als centres educatius ha de poder continuar amb la màxima normalitat, seguint les instruccions sanitàries, i garantint la funció social de l'educació.
- L'escola ha de ser un entorn segur, amb el risc mínim assumible.
- A través de les mesures proposades, l'escola ha d'estar en condicions de contribuir al control de l'epidèmia i a la ràpida identificació de casos i de contactes.

2. CONTINGUT DEL PLA D'OBERTURA

2.1.DIAGNOSI

Vam marxar de l'escola el dijous 12 de març de 2019 després de rebre un comunicat del Departament d'Educació amb l'ordre de tancar els centres educatius.

L'Equip directiu i el claustre de mestres es van començar a organitzar des de casa des del primer dia.

Vam seguir reunint-nos virtualment l'equip de coordinadores, claustres i equips de cicle per anar treballant sobre el nou marc de l'escola virtual.

- Es va acordar en claustre treballar per setmanes temàtiques quinzenals per tal d'intentar crear tasques més globalitzades i que fossin més significatives i motivadores pels alumnes. Les altres setmanes s'intentaria aprofundir més en el treball sistemàtic de cada àrea.
- Els alumnes de primària tenien creada una adreça de correu electrònic de l'escola (GSuite) i els alumnes de 3r a 6è estaven acostumats a treballar amb el Drive, per tant vam començar a compartir els plans de treball i les tasques mitjançant el Drive.
- Els alumnes d'Infantil i Cicle Inicial rebrien a través del correus dels seus pares el pla de treball setmanal.
- Es va crear la plataforma "**artbellpuig**" en col.laboració AFA i escola per anar compartint les creacions artístiques dels nens i nenes durant el confinament.

2.1.1 ORGANITZACIÓ PER CICLES

A nivell de Cicles, ens vam organitzar de la següent manera:

PETITS:

- **Comunicació amb famílies:** les tutores van entrar a formar part del grup de Whatsapp de les famílies. va semblar la forma més immediata de comunicar-se. Cada tutora ha realitzat dues trucades a cada família (abril i juny) per tal de saber la situació familiar i poder fer l'acompanyament necessari.
La comunicació amb les famílies més vulnerables per alguna raó, és més fluida.
La darrera setmana de juny els alumnes podran venir a l'escola acompanyats d'un adult recollir les coses i despedir-se de la tutora.
- **Plans de treball:** es programen els plans de treball en cicle, adaptant les propostes als tres nivells. Aquests plans contenen les propostes de les tutores i també dels especialistes (Anglès a P4 i P5, psicomotricitat i música). Algunes d'aquestes propostes es fan mitjançant vídeos on surten els mestres per tal que els nenes i nenes ens puguin veure (contes, receptes, ioga, cançons)
Es fa arribar a algunes famílies que no disposen d'ordinador a casa, el pla de treball imprès i fitxes adjuntes de treball.
- **Plataformes.** Els plans de treball es fan arribar al correu electrònic de les famílies. Es crea un **Google Photos** de cada grup com a espai on compartir els vídeos dels mestres i els alumnes (una finestra per veure'ns).
Les famílies poden fer el retorn de les tasques al **correu** de la mestra però, al no ser obligatòries, són poques les que ho fan.
A finals d'abril els alumnes de P5 s'inicien amb el **classroom** ja que en ser final d'etapa ens sembla important poder tenir una mica de retorn. La majoria hi participen activament.
També es realitzen a partir del mes de maig **videotrucades** setmanals en grup gran o grups reduïts.

1R i 2N:

- **Comunicació amb famílies:** Cada tutora ha realitzat dues trucades a cada família (abril i juny) per tal de saber la situació familiar i poder fer l'acompanyament necessari.
La comunicació amb les famílies més vulnerables per alguna raó, és més fluida.
El correu electrònic i mòbil de les tutores s'ha facilitat a les famílies com a via de comunicació.
La comunicació via mare delegada també ha estat un mitjà eficaç i freqüent.
L'Informe de tercer trimestre és un document compartit a tres bandes alumne/famílies/mestres per recollir també la visió de cada part.
- **Plans de treball:** es programen els plans de treball setmanals. Aquests plans contenen les propostes de les tutores i també dels especialistes (Anglès, educació física i música).
Es fa arribar a algunes famílies que no disposen d'ordinador a casa, el pla de treball imprès i fitxes adjuntes de treball.
Es marquen de color verd les tasques obligatòries de cada setmana (2 o 3). Aquestes tasques s'han de retornar a la mestra per correu electrònic o classroom.
- **Plataformes.** Els plans de treball es fan arribar al **correu** electrònic de les famílies.
Cap a finals d'abril, els alumnes de primer i segon s'inicien amb el **Classroom**. És en aquesta plataforma on es penjen les tasques obligatòries.

També es realitzen **videotrucades** pel **meet** setmanals en grup gran o grups reduïts per dur a terme alguna dinàmica o activitat prèviament marcada.

3R, 4T, 5È i 6È:

- **Comunicació amb famílies:** Cada tutora ha realitzat dues trucades a cada família (abril i juny) per tal de saber la situació familiar i poder fer l'acompanyament necessari.

La comunicació amb les famílies més vulnerables per alguna raó, és més fluida.

La comunicació via mare delegada també ha estat un mitjà eficaç i freqüent.

L'Informe de tercer trimestre és un document compartit a tres bandes alumne/famílies/mestres per recollir també la visió de cada part.

La tutora de sisè ha fet una videotrucada de final d'etapa amb cada alumne i les seves famílies.

- **Plans de treball:** es programen els plans de treball setmanals. Aquests plans contenen les propostes de les tutores i també dels especialistes (Anglès, educació física i música).

Es fa arribar a algunes famílies que no disposen d'ordinador a casa, el pla de treball imprès i fitxes adjuntes de treball.

A partir del mes de maig totes les famílies de 3r a 6è ja tenien ordinador, gràcies a la gestió de l'Ajuntament. Així doncs tots han pogut treballar a partir del classroom.

Es marquen de color verd les tasques obligatòries de cada setmana. Aquestes tasques s'han de retornar mitjançant el classroom.

Els alumnes de Grans (4t, 5è i 6è) han fet sempre plans de treball al voltant d'una temàtica; ja que les setmanes que no hi havia tema d'escola buscaven un dia mundial a treballar.

- **Plataformes.** Els plans de treball es comparteixen amb els alumnes pel Classroom. Els alumnes fan el retorn de les tasques i reben el feedback dels mestres de cada àrea.

També es realitzen **videotrucades:**

- Tercer i quart es connecten pel **meet** els dimarts i els dijous a les 10h.
- Cinquè es connecten pel **hangouts** els dilluns i els divendres a les 10h
- Sisè es connecten pel **hangouts** els dilluns, dimecres i divendres a les 10h
- A partir del mes de maig els alumnes de 5è i 6è realitzen una sessió d'anglès oral quinzenal per grups amb l'especialista d'anglès.
- Els especialistes entren setmanalment a les videotrucades per resoldre dubtes de les tasques.

L'organització virtual ha estat valorada a la Memòria 19-20 i les propostes de millora es concreten en el punt 4 d'aquest document.

2.1.2 AVALUACIÓ

Durant el confinament s'ha dut a terme un seguiment de part de les tutores de cada alumne/a tenint en compte especialment aquell alumnat més vulnerable, ja sigui a nivell d'aprenentatges, com de connectivitat o recolzament familiar.

S'han realitzat adaptacions personalitzades de les activitats proposades.

S'ha adaptat l'informe del tercer trimestre en un format que recull la visió de l'alumne/a, la família i l'escola.

S'ha realitzat les sessions d'avaluació del segon i el tercer trimestre de manera virtual fent un seguiment de tots els alumnes.

2.1.3 ACOMPANYAMENT DELS MESTRES

Els mestres han arribat a tots els alumnes i famílies per diferents canals de comunicació:

- Per part de l'Ajuntament en coordinació amb Direcció, es va proporcionar jocs i llibres a aquells alumnes amb pocs recursos, es van fer arribar les activitats impreses i finalment es va poder donar ordinadors i connectivitat.
- Les tutores van fer un seguiment telefònic amb les famílies, especialment amb les que més ho van necessitar.
- Les tutores van realitzar un seguiment de cada alumne/a acompanyant-lo en tot el procés de confinament (videotrucades, retorns de tasques, correus electrònics, dinàmiques de grup...).

2.2.ORGANITZACIÓ DELS GRUPS ESTABLES CURS 20-21

Per tal de complir amb la normativa d'Educació i Salut, s'han organitzat 11 grups estables intentant equilibrar les ràtios dels grups.

- El grup de P3 amb ràtio de 25 alumnes s'ha desdoblant en 2 grups de 12 i 13 alumnes.
- S'han organitzat dos grups multinivell amb els alumnes de P4 i P5 ja que el grup de P5 amb noves matrícules, també arribava a una ràtio de 25 alumnes. Aquests dos grups queden amb 20 alumnes.
El grup de P5 no s'ha pogut desdoblar per manca d'un espai amb les mesures higienicosanitàries òptimes i per falta també de mestres.
- Els grup de 1r, ràtio 22 (amb possible nova matrícula) i el grup de segon, ràtio 26, s'han organitzat en tres grups multinivell de 16 alumnes. L'especialista de música agafa aquesta tercera tutoria.
- Els grups estables de 3r a 6è es correspondran amb els grups de nivell.
- S'ubicaran els mestres en un cicle (petits, mitjans i grans) i s'intentarà que facin la majoria de les seves hores lectives dins d'aquest.
- Cada mestre/a serà estable dins un grup i entrarà amb mascareta als altres grups on imparteixi classe respectant el metre i mig de distància sempre i quan sigui possible.

GRUP	NºALUMNES	MESTRES I PERSONAL ESTABLE	ALTRES MESTRES	ESPAIS
P3 A	13	Eli Dalmau (Tutora)	Paula Díez TEI Roser	Aula P3 Aula Racons Lavabos de l'aula de P3
P3 B	12	Anna Solà	Paula Díez	Aula P4

			TEI	Aula Racons Lavabos de l'aula de P4
P4+P5 A	20	Marta Roca (Tutora) Mariona Vilalta (Vetlladora)	Paula Díez Núria S (anglès) Anna Maria Font	Biblioteca Lavabos passadís planta baixa
P4+P5 B	20	Cesca Sellabona (Tutora)	Paula Díez Núria S (anglès) Anna Maria Font	Aula P5 Lavabos de l'aula de P5
CI A	17	Alba Dachs (Tutora)	Núria Sayós (anglès) Nuri Freixanet (música) Roser M Anna M (Religió)	Aula 2n Lavabo exclusiu pel grup estable cartell CI A lavabo nenes
CI B	16	Eva Casals (tutora)	Nuri Freixanet (música) Núria Sayós (anglès) Filo Roser Morera Anna M (Religió)	Aula 1r Lavabo exclusiu pel grup estable ("cartell CI B" dins el lavabo de les nenes)
CI C	15	Núria F (tutora)	Núria Sayós Roser Morera Anna M (religió)	Aula Plàstica Lavabo exclusiu pel grup estable ("cartell CI C" dins el lavabo de les nenes)
3R	20	Núria A Meritxell Dachs	Núria Sayós (anglès) Nuri Freixanet (música) Paula Díez (reforç)	Aula 3r Espai exterior Rampa Aula Ciències Lavabo exclusiu pel grup estable ("cartell 3r" dins el lavabo de les nenes)
4T	22	Núria Montmany (tutora)	Roser Morera (hort) Dani Hernández (educació física i música) Núria Sayós (anglès)	Aula 4t Tutoria Llengua Lavabo de nenes ("cartell 4t" dins el lavabo dels nens)

			Tutor 6è Anna M (Religió)	
5È	21	Judit Codina (tutora) Lídia (vetlladora)	Roser Morera Dani Hernández (educació física i música)	Aula 5è Tutoria Mates Passadís Lavabo de nenes ("cartell nenes 5è" dins el lavabo de nenes) Lavabo de nens ("cartell nens 5è" dins el lavabo dels nens)
6È	22	Laia Ges	Tutor/a 5è (anglès) Roser M Dani Anna M (Religió)	Aula 6è Aula d'informàtica Aula suport Lavabo de nens ("cartell nens 6è" dins el lavabo dels nens) Lavabo de nenes (lavabo de mestres primer pis)

2.3.CRITERIS ORGANITZATIUS DELS RECURSOS I SUPORTS

CICLE	MESURES UNIVERSALS	MESURES ADDICIONALS	MESURES INTENSIVES
CICLE PETITS	<p>ACOLLIDA:</p> <ul style="list-style-type: none"> - Acompanyament en l'entrada del nou curs i explicació de l'organització i les mesures. <p>EDUCACIÓ EMOCIONAL:</p> <ul style="list-style-type: none"> -L'educació emocional haurà de tenir una forta presència en totes les propostes globals que es facin, sobretot després del període de confinament que haurà viscut l'alumnat. -La cohesió de grup serà important, es faran dinàmiques de grup per cohesionar-lo al màxim possible. Aquest contacte, en cas de confinament, se seguirà amb videotrucades (petits grups) i i 	<ul style="list-style-type: none"> -Atenció individualitzada o en petit grup dins de l'aula. -Adaptació de tasques i activitats 	<ul style="list-style-type: none"> -Elaboració i seguiment dels plans individualitzats. -Assessorament i coordinació amb serveis externs.

	<p>trucades individuals, o dinàmiques de grup.</p> <p>HÀBITS:</p> <ul style="list-style-type: none"> - Treball d'hàbits d'higiene, ordre, treball i autonomia. - Treball de normes d'aula i escola. <p>FORMACIÓ DIGITAL:</p> <ul style="list-style-type: none"> - Donar a conèixer als alumnes de P3 què és un padlet i als alumnes de P4 i P5 el funcionament del Classroom. -Treball específic de consciència fonològica a P4 i P5. <p>METODOLOGIES:</p> <ul style="list-style-type: none"> -Aprenentatge cooperatiu -Aprenentatge globalitzat basat en el treball per projectes. -Treball per racons dins el grup estable (plans de treball adaptats als diferents nivells). <p>CONTINGUTS PENDENTS (curs 19-20) Recollits a les actes d'avaluació del 3r trimestre</p>		
<p>CICLE MITJANS</p>	<p>ACOLLIDA:</p> <ul style="list-style-type: none"> - Acompanyament en l'entrada del nou curs i explicació de l'organització i les mesures. <p>EDUCACIÓ EMOCIONAL:</p> <ul style="list-style-type: none"> -Tutories individualitzades per vetllar la part emocional. -Dinàmiques de grup <p>HÀBITS:</p> <ul style="list-style-type: none"> - Treball d'hàbits d'higiene, ordre, treball i autonomia. - Treball de normes d'aula i escola. <p>FORMACIÓ DIGITAL:</p> <ul style="list-style-type: none"> -Assegurar que tots els alumnes sàpiguen utilitzar el 	<ul style="list-style-type: none"> -Atenció individualitzada o en petit grup dins de l'aula. -Atenció digital personalitzada als alumnes que tenen poques habilitats. -Suport en la planificació de tasques als alumnes que han presentat més dificultats. 	<ul style="list-style-type: none"> -Elaboració i seguiment dels plans individualitzats. -Assessorament i coordinació amb serveis externs.

	<p>Classroom com a eina de treball.</p> <p>METODOLOGIES: -Aprentatge cooperatiu -Aprentatge globalitzat basat en el treball per projectes. -Treball per racons dins el grup estable (plans de treball adaptats als diferents nivells) . -Treball específic de consciència fonològica i lectura individualitzada a 1r i 2n.</p> <p>CONTINGUTS PENDENTS (curs 19-20) Recollits a les actes d'avaluació del 3r trimestre</p>		
CICLE GRANS	<p>ACOLLIDA: - Acompanyament en l'entrada del nou curs i explicació de l'organització i les mesures.</p> <p>EDUCACIÓ EMOCIONAL: -Tutories individualitzades per vetllar la part emocional. -Dinàmiques de grup</p> <p>HÀBITS: - Treball d'hàbits d'higiene, ordre, treball i autonomia. - Treball de normes d'aula i escola.</p> <p>FORMACIÓ DIGITAL: -Valorar el funcionament del període de confinament i treballar els aspectes digitals que es creguin necessaris (les mancances detectades)</p> <p>METODOLOGIES: -Aprentatge cooperatiu -Aprentatge globalitzat basat en el treball per projectes. -Treball per racons dins el grup estable.</p> <p>CONTINGUTS PENDENTS</p>	<p>-Atenció individualitzada o en petit grup dins de l'aula. -Atenció digital personalitzada als alumnes que tenen poques habilitats. -Suport en la planificació de tasques als alumnes que han presentat més dificultats.</p>	<p>-Suport d'audició i llenguatge CREDA</p> <p>- Assessorament CRETDIC</p> <p>-Assessorament i coordinació amb serveis externs.</p> <p>-Elaboració i seguiment de ls plans individualitzats.</p>

	(curs 19-20) Recollits a les actes d'avaluació del 3r trimestre		
TOTS	S'intentarà fomentar les activitats als espais exteriors de l'escola i a l'entorn proper.		

2.4.ORGANITZACIÓ DE LES ENTRADES I SORTIDES

S'ampliaran els llocs d'accés a l'escola i la franja horària d'entrades i sortides per tal d'evitar aglomeracions i poder mantenir al màxim les distàncies de seguretat.

En entrar al centre els alumnes i el personal del centre han de portar la mascareta fins a la seva aula.

Les famílies s'han de fer responsables de l'estat de salut dels seus fills i filles i comprovaran diàriament l'absència de símptomes de COVID-19 ([ANNEX 1](#)) .A l'inici del curs , signaran una declaració responsables ([ANNEX 2](#)) a través del qual:

- Faran constar que són coneixedores de la situació actual de pandèmia amb el risc que això comporta i que, per tant, s'atendran a les mesures que puguin ser necessàries en cada moment.
- Es comprometen a no portar l'infant o adolescent al centre educatiu en cas que presenti simptomatologia compatible amb la COVID-19 o l'hagi presentat en els darrers 14 dies i a comunicar-ho immediatament als responsables del centre educatiu per tal de poder prendre les mesures oportunes.

GRUP	LLOC D'ACCÉS	HORARI D'ENTRADA I SORTIDA
P3 A	Reixa del pati d'infantil C/Calldetenes (Recorregut 1)	Entrada 8:55h-9:10h. Porta aula P3 Sortida 16:30h: entrega als pares des de l'aula de P3. (Porta pati)
P3 B	Reixa del pati d'infantil C/Calldetenes (Recorregut 1)	Entrada 8:55h-9:10h. Porta aula P4 Sortida 16:30h: entrega als pares des de l'aula de P4 (Porta pati)
P4 i P5 B	Reixa del pati d'infantil C/Calldetenes (Recorregut 1)	Entrada 8:55h-9:10h. Porta aula P5 Sortida 16:30h: entrega als pares des de l'aula de P5 (Porta pati)
P4 i P5 A	Entrada reixa Biblioteca C/J.V. Foix (Recorregut 4)	Entrada 8:55h-9:10h Entrada J.V. Foix (Biblioteca) Sortida 16:30h: entrega als pares a la porta (reixa J.V Foix)

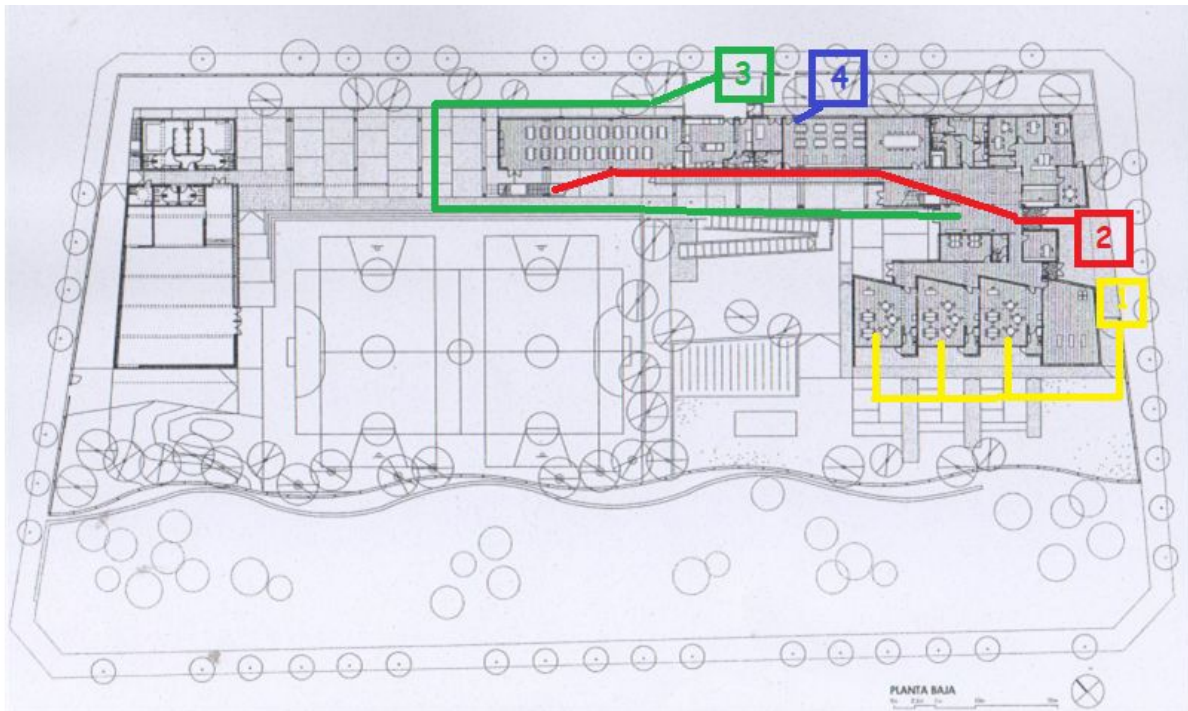
1r i 2n	Entrada principal C/Calldetenes (Recorregut 2)	Entrada 8:55h-9:10h
		Sortida 16:30h: entrega als pares. CI A: (Recorregut 2) i s'esperen a la paret del porxo finestra Ampa CI B: (Recorregut 2) i s'esperen a la paret del porxo costat infantil. CI C: (Recorregut 2) i s'esperen a la paret de la cartellera.
3r	Entrada principal C/Calldetenes (Recorregut 2)	Entrada 8:55h-9:10h
		Sortida 16:30h: (Recorregut 2) Es vetllarà l'entrega dels alumnes a les famílies tot i que poden marxar sols.
4t	Entrada porta metàl·lica C/ J.V Foix (Recorregut 3)	Entrada 8:55h-9:10h
5è		Sortida 16:30h: (Recorregut 3)
6è		
ACOLLIDA MATINAL	Entrada principal C/Calldetenes	8h-9h Espai del menjador per grups estables.

ENTRADES	PUNTS DE GEL	PUNTS DE VIGILÀNCIA	RESPONSABLE
P3 A	Porta aula	Porta aula	Tutora i TEI
P3 B	Porta aula	Porta aula	Tutora i TEI
P4 I P5 A	Porta aula	Porta aula	Tutora
P4 I P5 B	Porta Biblioteca	Porta Biblioteca	Tutora i vetlladora
MITJANS	Entrada Principal Entrada de cada aula	Peu de l'escala vestíbul	9:00h: Carles (porta) Escala Direcció (Filo) Dilluns (Paula) 15:00h Carles (porta) Direcció (Filo)
GRANS	Porxo barana Entrada de cada	Porxo barana	9:00h Núria Sayós (dimarts i

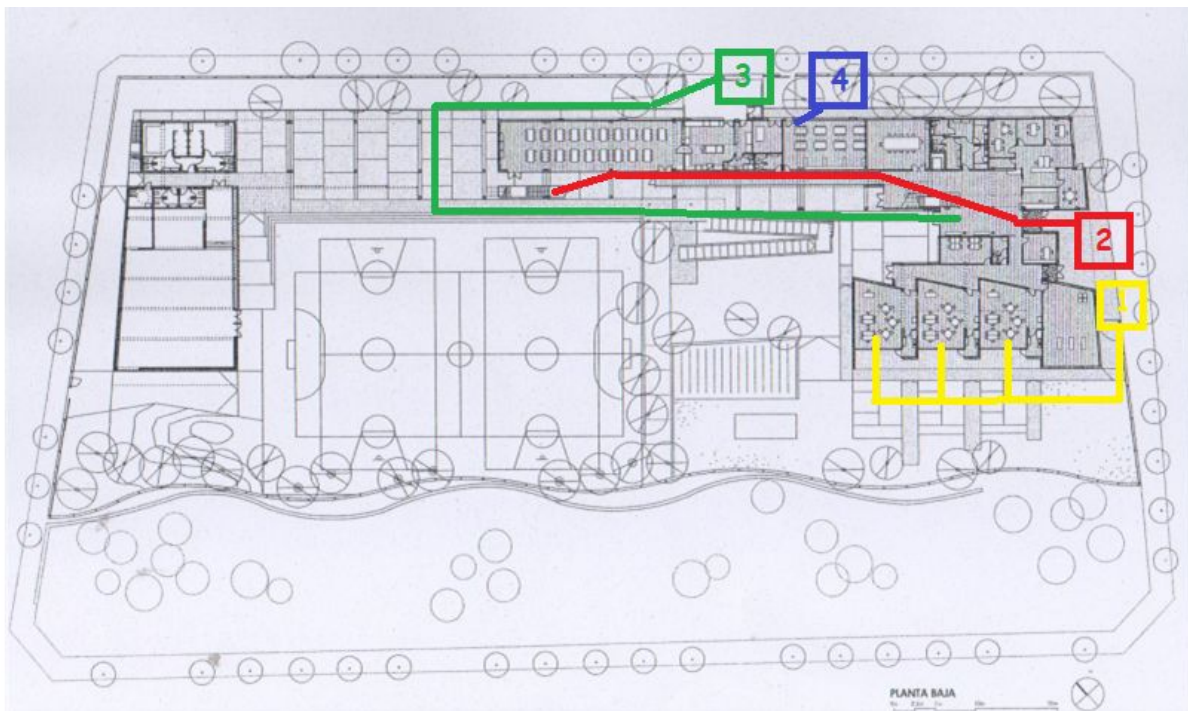
	aula		divendres) Paula (dimecres) Roser (dilluns i dijous) 15:00h Dilluns i divendres (Paula) Dimarts i Dijous (Filo) Dimecres (Roser)
--	------	--	--

SORTIDES	HORARI ESGLAONAT	ESPAI ENTREGA FAMÍLIES
ED INFANTIL	16:25h obrir portes	Davant porta aula sempre mantenint la distància de seguretat i amb mascareta famílies i alumnes.
MITJANS Les files dins l'aula.	CI A 12:57h preparats vestíbul	Paret edifici Infantil
	CI B 13:00h surten de l'aula	Paret Consergeria
	CI C 13:03h surten de l'aula	Paret edifici Consergeria
	CI A 16:27h preparats vestíbul	Paret edifici Infantil
	CI B 16:30h surten de l'aula	Paret Consergeria
	CI C 16:33h surten de l'aula	Paret edifici Consergeria
	3r 13:05h surten de l'aula	Marxen sols. La tutora els acompanya i comprova que no s'acumulin
	3r 16:35h surten de l'aula	Marxen sols. La tutora els acompanya i comprova que no s'acumulin
GRANS	4t 16:33h surten de l'aula 4t 13.03 surten de l'aula	Surten sols porta corredera JV Foix Però fins a la porta els acompanya el tutor.
	5è 16:27h preparats al porxo 5è 13:00h surten de l'aula	
	6è 16:30h surten de l'aula 6é 12:57h preparats al porxo	
<ul style="list-style-type: none"> • Els tutors o mestres corresponents sempre acompanyaran els alumnes fins a la sortida fent el recorregut invers que han fet al matí. • Alumnes i mestres faran el recorregut amb mascareta. • Abans de les sortides els alumnes s'hauran rentat les mans a la pica de la seva aula. 		

RECORREGUTS D'ENTRADES



RECORREGUTS DE SORTIDES

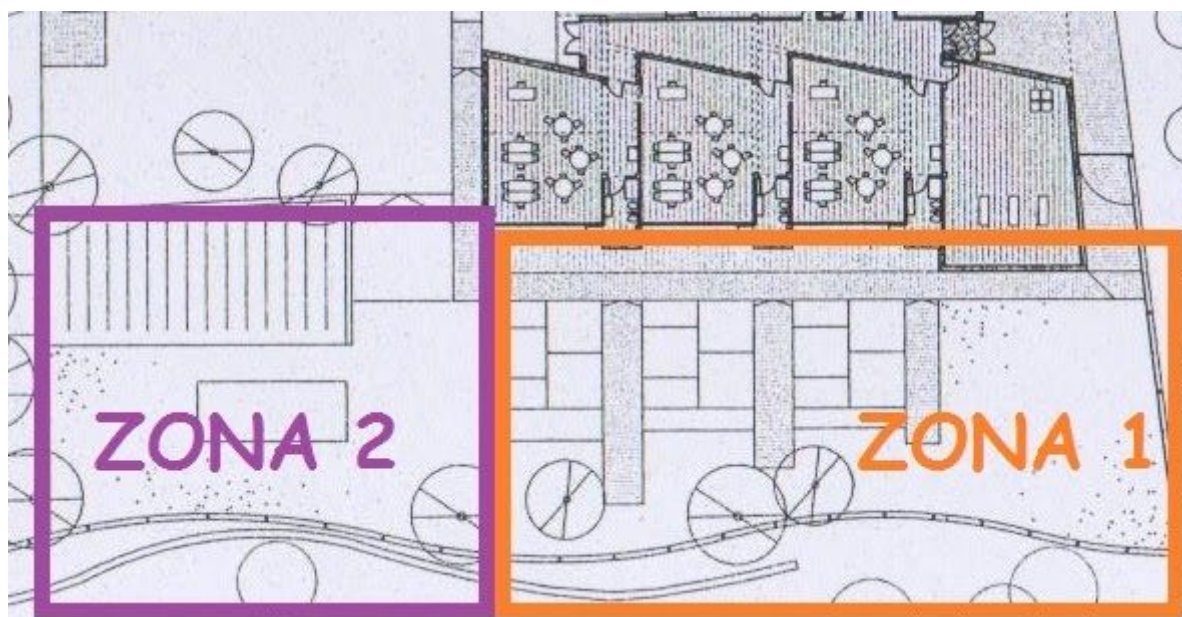


2.5.ORGANITZACIÓ DE L'ESPAI D'ESBARJO

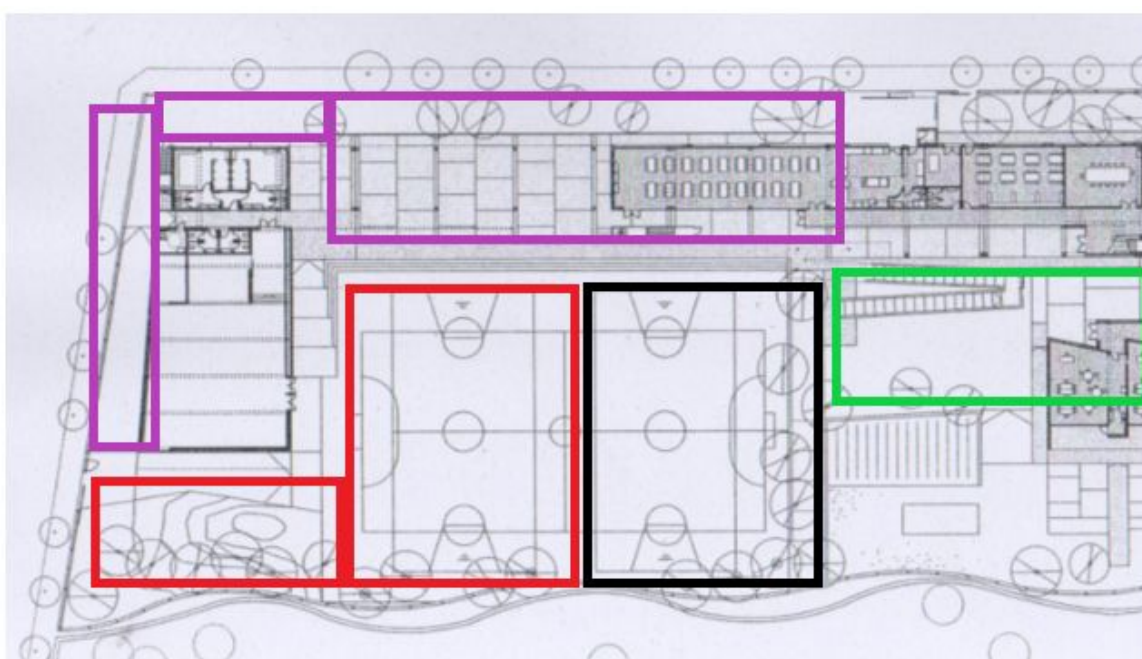
- S'organitzaran les franges horàries i els espais de pati de manera que cada grup estable disposi d'una zona delimitada.
- Cada grup estable disposarà d'un bagul de material de pati, que estaran ubicats a la paret externa del menjador. En aquest espai de material no s'hi podrà jugar.
- En cas que en algun moment a la mateixa zona coincideixin diferents grups estables es posaran a mascareta.
- Els mestres que vigilen pati hauran de portar la mascareta.
- El mestre que lliura el pati estarà de guàrdia per cobrir qualsevol baixa o emergència.
- Els dies de pluja cada grup estable es quedarà a la seva aula.
- La font del pati de primària es tancarà. Cada mestra o alumne responsable baixarà una cistella de plàstic al pati amb les ampolles d'aigua dels alumnes del grup.

PETITS			
GRUP	ESMORZAR	HORARI DE PATI	ZONA
P3 A	10:30h	10.00h-10:30h Excepcionalment sortiran de nou al pati a les 11:30h. Algunes tardes també sortiran al pati ocupant la mateixa zona que al matí.	S'organitzaran per setmanes. Cada grup estable farà els patis en una zona (zona 1/zona 2)
P3 B	10:30h	10.00h-10:30h Excepcionalment sortiran de nou al pati a les 11:30h. Algunes tardes també sortiran al pati ocupant la mateixa zona que al matí.	
P4+P5 A	10.15h	10:30h-11:00h El grup A, si surt al pati a la tarda ho farà a la zona sorral de primària. El grup B, si surt a la tarda ho farà a l'espai exterior a la biblioteca C/ J.V Foix.	S'organitzaran per setmanes. Cada grup estable farà els patis en una zona (zona 1/zona 2)
P4+P5 B	10.15h		

ORGANITZACIÓ PATIS PETITS					
GRUPS	DILLUNS	DIMARTS	DIMECRES	DIJOUS	DIVENDRES
P3 (10:00h)	Eli Anna Solà +TEI	Eli Anna Solà +TEI	Eli +TEI *Anna Solà	Anna Solà +TEI *Eli	Eli Anna Solà +TEI
P4 i P5 (10:30h)	Paula Cesca Marta	Paula Marta Filo	Cesca Marta Mariona	Paula Cesca Anna M	Paula Cesca Marta



ORGANITZACIÓ PATIS MITJANS 10:30h-11h					
GRUP	DILLUNS	DIMARTS	DIMECRES	DIJOUS	DIVENDRES
ZONA 1 Sorrall	CI A Alba	CI C Merixell Dachs	TERCER Núria A.	CI B Filo	CI A Filo
ZONA 2 Pista 1 (zona pícnic)	CI B Eva	TERCER Núria A	CI Alba	CI C Roser	TERCER Núria A
ZONA 3 Pista 2	CI C Núria F	CI A Alba	CI B Eva	TERCER	CI C Núria F
Porxo	TERCER Núria A	CI B Eva	CI C Núria S	CI A Alba	CI B Eva
ACCESSOS AL PATI	1r i 2n Escala del pati. Vetllar perquè en el moment d'utilitzar l'escala estigui lliure.				
	3r Rampa				



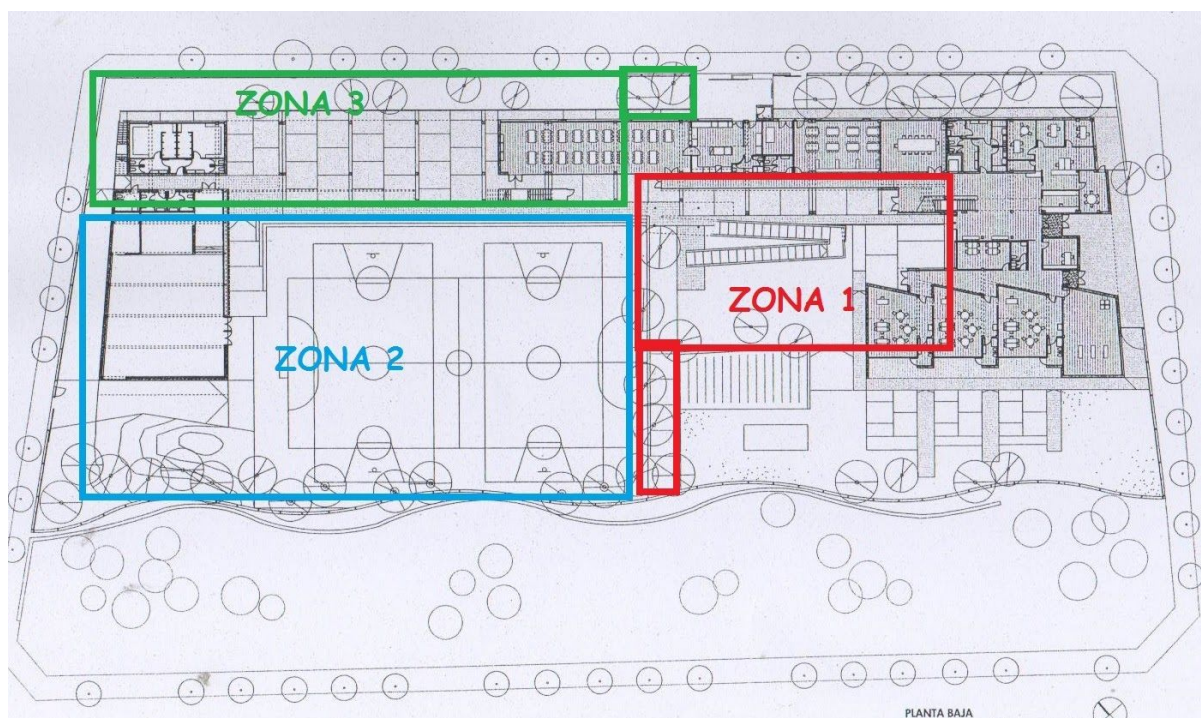
ZONA PISTA 1

ZONA PISTA 2

ZONA PORXO

ZONA SORRAL

ORGANITZACIÓ PATIS GRANS 11h-11:30h					
GRUP	DILLUNS	DIMARTS	DIMECRES	DIJOUS	DIVENDRES
ZONA 1 Sorrall	QUART Núria M	CINQUÈ Lídia	SISÈ Laia	QUART Núria M	CINQUÈ Judit
ZONA 2 Pista	CINQUÈ Judit	SISÈ Laia	QUART Núria M	CINQUÈ Judit	SISÈ Laia
ZONA 3 Porxo	SISÈ Dani	QUART Núria M	CINQUÈ Judit	SISÈ Laia	QUART Roser
SUPPORT	Lídia	Roser	Roser	Lídia	Lídia
ACCESSOS AL PATI	4t Rampa				
	5è i 6è Escala vestíbul. Vetllar perquè en el moment d'utilitzar l'escala estigui lliure.				



LAVABOS EN ESTONA DE PATIS	
CI A	Lavabo pati (cartell CI A)
CI B	Lavabo pati (cartell CI B)
CI C	Lavabo pati (cartell CI C)

TERCER	Lavabo pati (cartell 3r)
QUART	Lavabo vestidors (cartell 4t)
CINQUÈ	Lavabo vestidors nens/neses (cartell 5è)
SISÈ	Lavabo vestidors nens/neses (cartell 6è)

2.6.RELACIÓ AMB LA COMUNITAT EDUCATIVA

Els canals de comunicació amb les famílies son molt útils i normalment funcionen i en tenim una bona resposta.

En els espais de reunió i treball per al personal s'estableixen les mesures necessàries per garantir el distanciament físic de seguretat de 1,5m i és obligatori l'ús de mascareta si això no es pot garantir.

AMB QUI	QUÈ	EINES DE COMUNICACIÓ	PERIODICITAT
CONSELL ESCOLAR	Realitzar els consells escolars propis del curs i un al mes de setembre per aprovar el Pla d'Organització.	Trobada virtual pel meet o presencial segons la situació.	Setembre: Pla d'Obertura. Novembre: PGA Gener/Febrer: Aprovació econòmica i Portes obertes. Maig: Calendari, beques, matrícules. Juliol: MEM
FAMÍLIES	Donar a conèixer el Pla d'Obertura del curs 20-21 Altres informacions del curs	-Whatsapp d'avís via mares delegades. -Publicar el Pla d'Obertura a la web de l'escola. -Circular informativa amb els punts més rellevants. -Correu electrònic -Circulars en paper per aquelles famílies que no tenen correu electrònic.	Primera setmana de setembre
FAMÍLIES	Reunions d'inici de curs	-Trobada virtual abans de començar l'escola per explicar el pla d'organització.	Setembre

		-Trobada presencial amb les famílies de P3 d'una en una.	
FAMÍLIES	Formació digital respecte les plataformes que utilitza el centre.	-Explicació breu a les reunions d'inici de curs. -Tutorials de padlet i classroom a la web. -Formació individualitzada a les famílies que ho necessitin.	Setembre
FAMÍLIES	Entrevistes de seguiment dels alumnes.	Presencials	Gener i Juny
FAMÍLIES	Orientacions a les famílies en cas de confinament. Informar aspectes concrets que afectin directament al seu fill/a	- Penjar-les a la web de l'escola. -Whatsapp d'avís via mares delegades. -Correu electrònic - Telèfon	Setembre

2.7 ALUMNES DE PRÀCTIQUES

L'escola és un centre formador d'alumnes de pràctiques i per aquest motiu es tindrà en compte el Pla d'Organització en relació a les pràctiques dels estudiants. ([ANNEX 3](#))

Els alumnes en pràctiques se'ls assignarà un grup estable de convivència i un tutor de referència que li farà l'acollida i el seguiment durant tot el període de pràctiques segons l'establert en el document de les orientacions del centre de formadors. Passarà a formar part d'un docent més dins el grup, seguint el protocol establert.

Els estudiants en pràctiques hauran de presentar una declaració responsable del qual farà constar que són coneixedors de la situació actual de la pandèmia amb el risc que això comporta, i que per tant, s'atendran a les mesures que l'escola estableix en cada moment i s'hauran de fer responsables del seu estat de salut.

Es vetllarà per dur a terme de manera satisfactòria els tres àmbits:

- Àmbit 1 Acollida, acompanyament i comunicació.
- Àmbit 2 participació dels estudiants els equips pedagògics i a les activitats d'aula.
- Àmbit 3 Interacció entre la persona mentora, la persona tutora de la universitat i l'estudiant.

Les coordinacions necessàries per a la realització d'aquests àmbits es faran sempre que es pugui de manera presencial; si no és possible es garantirà aquesta comunicació de manera virtual.

Si es dóna el cas de confinament els estudiants en pràctiques s'incorporaran a l'escola virtual ajudant al tutor de referència.

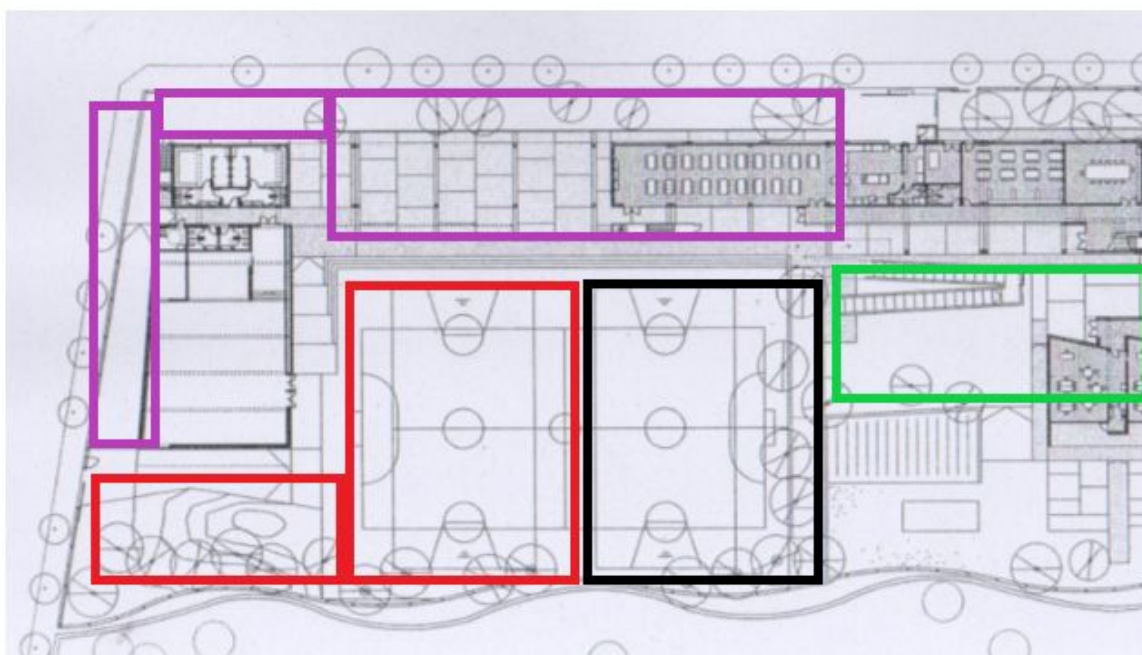
2.8.SERVEI DE MENJADOR

- L'espai de menjador garantirà la distància de seguretat entre els grups estables.
- Tots els alumnes es rentaran les mans amb les tutores a la seva aula abans de la franja de menjador..
- El rentat de dents s'anul·la a P4 i P5 i, als cursos de primària, la primeres setmanes no es farà i es deixa la decisió de si es manté o no per més endavant, una vegada vist com va el nou funcionament. En cas de realitzar-se es faria a l'aula del grup estable.
- La recollida dels alumnes per part del monitoratge es farà de la següent manera:
 PETITS: els recullen a les aules.
 MITJANS: A les 12:55h les monitores recullen els alumnes a les aules.
 GRANS: baixen acompanyats de les mestres ja que el seu recorregut de sortida passa per la zona del menjador i trobaran una monitora al pati que els esperarà.
- La tornada a les aules es farà de la següent manera:
 PETITS: cada grup anirà a la seva aula amb la monitora.
 MITJANS: a les 14:50h les monitores acompanyen els grups fins a la seva aula i es renten les mans.
 GRANS: a les 14:50h pugen sols per grups (per evitar aglomeracions) i un cop a dalt una monitora vetllarà perquè es rentin les mans.
- Els alumnes de primària faran el recorregut amb mascareta.

GRUP/MONITORATGE	Nº ALUMNES APROX	HORA DE DINAR	ESPAI	PATI
P3 A	11	12:30h.	Taula del grup estable al menjador	Dormen a l'aula de Racons
P3 B	9	12:30h.	Taula del grup estable al menjador	Dormen a l'aula de desdoblament d'Infantil
P4+P5 A	per concretar	12:30h.	Taula del grup estable al menjador	Pati Infantil Zona 1/Zona 2 segons la setmana.
P5+P5 B	per concretar	12:30h.	Taula del grup estable al menjador	Pati Infantil Zona 1/Zona 2 segons la setmana.
CI A	per concretar	13:00h	Taula del grup estable al menjador	13:30h a 14h Espai del pati adjudicat al matí (veure 2.5) 14h a 14:45h: la meitat de l'espai adjudicat. espai delimitat pel grup estable

				partit en dos
CI B	per concretar	13:00h	Taula del grup estable al menjador	13:30h a 14h Espai del pati adjudicat al matí (veure 2.5) 14h a 14:45h: la meitat de l'espai adjudicat. espai delimitat pel grup estable partit en dos
CI C	per concretar	13:00h	Taula del grup estable al menjador	13:30h a 14h Espai del pati adjudicat al matí (veure 2.5) 14h a 14:45h: la meitat de l'espai adjudicat. espai delimitat pel grup estable partit en dos
TERCER	per concretar	13:00h	Taula del grup estable al menjador	13:30h a 14h Espai del pati adjudicat al matí (veure 2.5) 14h a 14:45h: la meitat de l'espai adjudicat. espai delimitat pel grup estable partit en dos
QUART	per concretar	13:30h	Taula del grup estable al menjador	13:00h a 13:30h Espai del pati adjudicat al matí (veure 2.5) 14h a 14:45h: la meitat de l'espai adjudicat. espai delimitat pel grup estable partit en dos
CINQUÈ	per concretar	13:30h	Taula del grup estable al menjador	13:00h a 13:30h Espai del pati adjudicat al matí (veure 2.5) 14h a 14:45h: la meitat de l'espai adjudicat. espai delimitat pel grup estable partit en dos
SISÈ	per concretar	13:30h	Taula del grup estable al menjador	13:00h a 13:30h Espai del pati adjudicat al matí (veure 2.5) 14h a 14:45h: la meitat de l'espai adjudicat. espai delimitat pel grup estable partit en dos

MITJANS+GRANS 14h-14.45h					
GRUP	DILLUNS	DIMARTS	DIMECRES	DIJOUS	DIVENDRES
ZONA 1 Sorrall	CI A	CI C	TERCER	CI B	CI A
	QUART	CINQUÈ	SISÈ	QUART	CINQUÈ
ZONA 2 Pista 1 (zona pícnic)	CI B	TERCER	CI A	CI C	TERCER
	CINQUÈ	SISÈ	QUART	CINQUÈ	SISÈ
ZONA 3 Pista 2	CI C	CI A	CI B	TERCER	CI C
Porxo	TERCER	CI B	CI C	CI A	CI B
	SISÈ	QUART	CINQUÈ	SISÈ	QUART



ZONA PISTA 1 **ZONA PISTA 2** **ZONA PORXO** **ZONA SORRAL**

2.9.PLA DE NETEJA I HIGIENE:

En principi s'han organitzat els espais de l'escola de manera que cada grup estable tingui els seus espais exclusius.

El gimnàs, els patis i els lavabos exteriors són els espais que requeriran més organització i neteja ja que seran ocupats per diferents grups estables.

Es necessari ventilar les instal·lacions interiors com a mínim abans de l'entrada i la sortida dels alumnes i 3 vegades més durant el dia durant, almenys, 10 minuts cada vegada. Hi haurà una persona del servei de neteja gestionat per l'Ajuntament en horari lectiu: 11h, 14h i en finalitzar l'horari escolar a les 16:30h.

AULES		
QUÈ	QUI	QUAN
Ventilació	Mestres i alumnes	Mínim 10 minuts 3 vegades al dia. Es tindrà en compte tenir les finestres obertes mentre es faci classe sempre que sigui possible.
Mobiliari (taules, cadires, superfícies)	Servei de neteja	1 cop al dia (16:30h)
	Mestres i/o alumnes	Sempre que es faci servir mobiliari fora del grup estable. Contemplar també el suport i l'atenció personalitzada. Núria S. neteja aula música (pati)
Material d'oficina	Servei PAS Servei neteja Mestres	Tenir cura diàriament si ho ha utilitzat diferents mestres.
Ordinadors, teclats i ratolins	Alumnes i mestres	Netejar amb un drap humit alcohol propilic de 70º
Material de joc	Mestres	En el moment que es canviï un joc entre grups estables.
PATIS		
Material de joc de pati	Grup estable: cada grup té la seva caixa de material. Cada grup té un responsable de fer vetllar per la recollida.	Desinfectar dos cops al trimestre.
GIMNÀS		
Ventilació	Mestres que fan ús de l'espai	Després de cada grup.
Neteja de mobiliari i superfícies	Servei de neteja	1 cop al dia.

Material	Grup estable: cada grup té la seva caixa de material. Els mestres que imparteixen la psicomotricitat i l'educació física.	Desinfectar dos cops al trimestre i sempre que es canviï de grup algun material.
ZONA DESCANS P3		
Ventilació	Monitores de menjador del grups.	Abans i després de dormir els alumnes de P3.
Llitets (marcats amb el nom de cada nen/a)	Monitores de menjador dels grups.	Els divendres.
Roba de llit	Famílies de P3	Setmanalment.
LAVABOS		
Ventilació	Conserge	3 cop al dia. Carles Patis 14:30h.-14:40h. 16:30h
Neteja i desinfecció (inodor i rentamans)	Servei de neteja	3 cops al dia:11h, 14h, Tarda
Neteja del WC del costat de la Biblioteca	Coordinadora de menjador	A les 12:15h i a les 15:00h
MENJADOR		
Ventilació	Monitors de menjador	3 cops al dia després de cada torn
Taules	Monitors de menjador	Abans i després de cada ús.
Superfícies (taulell, carros, taules usos diversos...)	Monitores de menjador	Abans i després de cada ús
Plats, gots, coberts i utensilis de cuina	Cuineres	Després de cada ús
ESPAIS COMUNS		
Fotocopiadores	Conserge (Carles)	un cop al dia
Baranes i passamans escales	Personal de neteja	Un cop al dia
Poms, aixetes, botoneres ascensors i telèfons	Personal de neteja	Un cop al dia

GESTIÓ DE RESIDUS

- S'utilitzaran mocadors de paper que es trobaran a totes les aules i tovalloles de paper d'un sol ús per a l'assecat de mans ubicats al costat de cada rentamans.
- Hi haurà un contenidor de rebuig amb bossa i tapa a cada aula i a tots els lavabos, on es llençaran mocadors tovalloles, mascaretes, guants i altres residus personals d'higiene.
- En cas que alguna persona presenti símptomes mestre està al centre, cal tancar en una bossa tot el material utilitzat a l'espai d'ús individual o s'ha aïllat la persona i introduir aquesta bossa tancada en una segona bossa abans de dipositar-la al contenidor de rebuig.

2.10 DISTÀNCIA DE SEGURETAT

Segons la Resolució SLT/1429/2020, de 18 de juny, per la qual s'adopten mesures bàsiques de protecció i organitzatives per prevenir el risc de transmissió i afavorir la contenció de la infecció per SARS-CoV-2, la distància física interpersonal de seguretat, tant en espais tancats com a l'aire lliure, s'estableix en 1,5 metres en general, amb l'equivalent a un espai de seguretat de 2,5 m² per persona, i és exigible en qualsevol cas excepte entre persones que tinguin un contacte proper molt habitual, com és el cas dels grups de convivència estables.

Per tant, en els grups estables no és necessari requerir la distància física interpersonal de seguretat establerta en 1,5 metres (o la superfície equivalent de seguretat de 2,5 m²). L'organització de l'espai de l'aula d'un grup estable, però, ha d'assegurar, en la distribució de l'alumnat, una distància interpersonal mínima d'1 metre. S'han adjudicat a cada grup estable dos espais de l'escola per tal de poder garantir la distància quan sigui necessari.

2.11 ÚS DE MASCARETA

COL.LECTIU	INDICACIÓ
EDUCACIÓ INFANTIL I PRIMÀRIA	<ul style="list-style-type: none">● No obligatòria si s'està amb el grup de convivència dins de l'aula.● Indicada fora del grup quan no es pugui mantenir la distància d'1'5 metres.● Les primeres dues setmanes de curs, per indicacions de Salut, els alumnes de primària portaran mascareta també dins les aules dels grups estables.
PERSONAL DOCENT	<ul style="list-style-type: none">● Recomanable en els grups estables.● Obligatòria per al personal quan imparteix classe a diferents grups, quan no forma part del grup estable i no es pugui mantenir la distància d'1'5 metres.
<ul style="list-style-type: none">● Els alumnes de primària portaran una mascareta diària de casa posada quan entrin i	

i surtin del centre.

- Cada alumne/a de primària portarà una ronyonera per tal de desar la mascareta sempre que no la faci servir.
- Tots els alumnes del centre han de portar una segona mascareta en una bossa hermètica que hauran de deixar a l'escola.
- Les dues mascaretes han d'anar marcades amb el nom.
- Sempre que es comparteixen un espai amb diferents grups estables es portarà mascareta.
- En els passadissos i els lavabos hauran de portar mascareta si coincideixen puntualment amb altres grups estables.
- Els alumnes de primària guardaran la mascareta a dins la motxilla dins una bossa hermètica, en entrar a l'aula.

2.12 HIGIENE DE MANS I PRESA DE TEMPERATURA

RENTATS DE MANS:

Es tracta d'una de les mesures més efectives per preservar la salut dels alumnes així com la del personal docent i no docent.

En infants s'ha de requerir el rentat de mans:

- A l'arribada i a la sortida del centre educatiu
- Abans i després dels àpats (esmorzar i dinar)
- Abans i després d'anar al WC
- Abans i després de les diferents activitats (també de la sortida i entrada del pati).
- Sempre que se surti de les aules i en les sessions del gimnàs.

En el cas del personal que treballa al centre, el rentat de mans s'ha de dur a terme:

- A l'arribada al centre, abans del contacte amb els infants
- Abans i després d'entrar en contacte amb els aliments, dels àpats dels infants i dels propis.
- Abans i després d'acompanyar un infant al WC
- Abans i després d'anar al WC
- Abans i després de mocar un infant (amb mocadors d'un sol ús)
- Com a mínim una vegada cada 2 hores.

Es garantirà l'existència de diversos punts de rentat de mans:

- Cada grup estable tindrà una pica en un dels seus espais amb disponibilitat de sabó.
- Els espais que no tenen pica disposaran d'un dosificador amb gel hidroalcohòlic.
- En punts estratègics (menjador, gimnàs, vestíbul d'entrada, accessos a l'escola, passadís infantil, passadís biblioteca, passadís primària...) comptaran amb dispensadors de solució hidroalcohòlica per a ús del personal de l'escola.
- S'han d'afavorir mesures adaptades a l'edat de l'infant (vídeos, cançons...) per promoure el rentat de mans correcte i la seva importància.
- Cal que es col·loquin pòsters i cartells informatius explicant els passos per a un correcte rentat de mans en els diversos punts de rentat de mans.

PRESA DE TEMPERATURA

- Les famílies seran les responsables de prendre la temperatura cada matí als seus fills/es. Si aquesta és superior a 37.5° no podrà venir a l'escola.
- Els mestres prendran la temperatura dos cops per setmana un cop insal.lats a l'aula.

PUNTS HIGIENE COVID	MATERIAL DE CADA PUNT D'HIGIENE	MATERIAL ESPECÍFIC COVID-19
<ul style="list-style-type: none">• Alumnes: entrada principal, porxo barana entrades aules infantil, passadissos• Entrada administració• Despatxos• Biblioteca• Menjador• Gimnàs	Dosificador amb gel hidroalcohòlic	Mascaretes Recanvi gel hidroalcohòlic Termòmetre Guants
Lavabos alumnes i mestres	Paper mans Paperera tancada	Sabó

2.13.EXTRAESCOLARS I ACOLLIDA MATINAL

EXTRAESCOLARS

En funció de les activitats que es puguin realitzar i el nombre d'alumnes, organitzarem els espais en els que s'ubicaran cada una de les activitats, amb les mesures de seguretat higièniques que ens venen donades.

S'intentarà mantenir els grups estables sempre que es pugui. Si no és possible els nens /es hauran d'anar amb mascareta i guardar la distància de seguretat.

S'haurà de tenir present la neteja de l'espai abans i després de l'activitat del grup d'extraescolars si s'utilitzen diferents espais dels grups estables.

A continuació detallem les activitats proposades però s'han d'acabar de concretar.

ACTIVITAT	NOMBRE D'ALUMNES	GRUPS DELS QUALS PROVENEN ELS ALUMNES	PROFESSIONAL RESPONSABLE	ESPAI ON ES REALITZA L'ACTIVITAT
Anglès	Pendent de concretar	S'està negociant amb l'empresa que pugui fer l'activitat mantenint els grups estables.	AFA Empresa responsable de l'activitat: Fes idiomes	Menjador
Trail Running	Pendent de concretar	Es barrejaran alumnes dels diferents grups estables. Es farà l'activitat mantenint les distàncies de seguretat i la mascareta quan això no sigui possible.	AFA Empresa responsable de l'activitat: Diedre	Entorn proper
BCN English Soccer	Pendent a concretar	Es barrejaran alumnes dels diferents grups estables. Es farà l'activitat mantenint les distàncies de seguretat i la mascareta quan això no sigui possible.	AFA Empresa responsable de l'activitat.	Pati de l'escola.
Arts Plàstiques (PAKDART)	Pendent a concretar	Es barrejaran diferents grups estables. Es distanciaran en taules diferents. L'activitat es farà amb mascareta.	AFA Empresa responsable de l'activitat: Pakdart (Paquita Clot)	Menjador

L'ACOLLIDA MATINAL

Hi haurà servei d'acollida de 8:00h a 9:00h.

Es durà a terme al menjador de l'escola on cada grup estable ja té el seu espai de referència. D'aquesta manera, es podrà garantir la distància de seguretat entre alumnes que formen part de diferents grups estables. Els alumnes de primària hauran de portar mascareta si no es pot garantir la distància òptima.

Els alumnes entraran sols fins al menjador. Només la primera setmana podran entrar els pares d'infantil (un progenitor).

2.14.ACTIVITATS COMPLEMENTÀRIES, SORTIDES

Les sortides es realitzaran per cicle o únicament per grups estables.

Si fan una sortida els diferents nivells d'un cicle, es mantindran els grups estables a l'hora de dur a terme les activitats per tal de no barrejar-los.

En el lloc on es fa l'activitat també es garantiran les mesures de seguretat tant per part dels mestres com per part dels encarregats de l'activitat.

En el transport, si és possible, es deixarà un espai de seguretat entre grups estables. Per més seguretat, els alumnes de primària i les mestres faran el trajecte amb mascareta.

Els mestres acompanyants portaran un gel hidroalcohòlic per poder-ne fer ús al llarg del dia. Si es requereixen acompanyants de suport faran ús de la mascareta. Aquest curs només faran colònies els alumnes de sisè com a sortida lúdica de final d'etapa.

Es prioritzaran les sortides a l'entorn proper o a l'aire lliure.

2.15.REUNIONS I COORDINACIONS

En els espais de reunió i treball per al personal s'estableixen les mesures necessàries per garantir el distanciament físic de seguretat de 1,5m i és obligatori l'ús de mascareta si això no es pot garantir.

COMUNICACIÓ I COORDINACIONS ENTRE L'EQUIP DOCENT			
TIPUS DE COORDINACIÓ	PERSONES IMPLICADES	ESPAI DE TROBADA	HORARI
EQUIP DIRECTIU	Filo Pressegué (Directora) Paula Diez (Cap d'estudis) Roser Morera (secretària)	Despatx de Direcció	Dilluns, dimarts i divendres 15:00h a 16:30h

CLAUSTRE	Claustre de mestres	Vestíbul o gimnàs o format virtual depenent de la situació amb distància de seguretat i mascareta.	Dimecres de 13h a 14h
EQUIP DE COORDINADORES	Filo Pressegué Paula Diez Alba Dachs Núria Montmany Eli Dalmau	Sala de Mestres	Dilluns 11:00h a 12:30h
CICLE PETITS	Eli Dalmau Marta Roca Cesca Sellabona Paula Diez Mestra suport	Aula d'Infantil (P5 B)	Dimarts i Dimecres de 13h a 14h
CICLE MITJANS	Alba Dachs Eva Casals Tutor/a 3r Núria Freixanet Núria Sayós Roser Morera	Aula de 3r	Dimarts i Dimecres de 13h a 14h
CICLE GRANS	Núria Montmany Tutor/a 5è Laia Ges Filo Pressegué Dani Hernández	Aula de 5è	Dimarts i Dimecres de 13h a 14h
COMISSIONS DE TREBALL	Aprenentatge Cooperatiu i Projectes	Sala de mestres	Dilluns de 13h a 14h
	TAC	Aula Informàtica	Dilluns de 13h a 14h
	Festes	Aula primària	Dilluns de 13h a 14h
COMISSIÓ D'ATENCIÓ A LA DIVERSITAT (CAD)	Filo Pressegué Paula Diez Tutors/es Judit Colomé (EAP) Altres serveis externs (Creda, Cretdic...) quan sigui necessari	Despatx de Direcció o Tutoria d'Infantil segons els membres. Videoconferència amb EAP	Dimecres de 9h a 13h

COMISSIÓ SOCIAL	Filo Pressegué Paula Diez Judit Colomé (EAP) David Palomera (educador social)	Despatx de Direcció o Tutoria d'Infantil segons els membres.	Dimecres de 9h a 13h
FORMACIONS	Tot el claustre formarà part del grup impulsor de XCB.	Presencials per grups de treball en aules separades. Trobades virtuals sempre que ho requereixi la formació.	Dilluns/Dimarts de 16:45h a 18:30h

2.15. PROTOCOL D'ACTUACIÓ EN CAS DE DETECTAR UN POSSIBLE CAS DE CO-VID 19.

Si es detecta una sospita de cas de CO-VID 19 s'intentarà actuar amb la màxima rapidesa i en coordinació amb els Serveis Territorials d'Educació i el de Salut Pública.

CASOS POTENCIALS	ESPAI PER A L'ÀILLAMENT	PERSONA RESPONSABLE	RESPONSABLE DE TRUCAR A LA FAMÍLIA (o en cas greu trucar al 112 i llavors a la família).	RESPONSABLE DE PORTAR A L'ALUMNE/A AL CAP	RESPONSABLE DE COMUNICAR EL CAS A SERVEIS TERRITORIALS
Infantil	Tutoria infantil. Alumne/a amb mascareta quirúrgica.	Tutora o docent del grup estable.	Tutora o membre de l'equip directiu.	Família	Directora "Registre TraçaCOVID" (si es fa PCR)
Primària	Aula de material primària. Alumne/a amb mascareta quirúrgica.	Tutora o docent del grup estable.	Tutora o membre de l'equip directiu.	Família	Directora "Registre TraçaCOVID" (Si es fa PCR)
Equip docent, PAS, monitoratge, cuines i vetlladoeres	La persona afectada es dirigirà abans de 24h al seu metge de capçalera (CAP o mútua) i comunicarà a la direcció del centre les accions preses.				Directora "Registre TraçaCOVID" (Si es fa PCR)
Menjador	Tutoria				Direcció

	d'Infantil	Responsable del menjador	"Registre TraçaCOVID" (Si es fa PCR)
Extraescolars	Tutoria Infantil Aula material primària	Responsable de l'activitat	

S'elaborarà una graella de seguiment dels possibles casos detectats.

ALUMNE/A	DIA I HORA DETECCIÓ	EXPLICACIÓ PROTOCOL SEGUIT I OBSERVACIONS	PERSONA DE SALUT I CAP DE REFERÈNCIA AMB QUI ES MANTÉ EL CONTACTE	PERSONA REFERENT DEL CENTRE PELS CONTACTES AMB SALUT	CONCLUSIONS I ACTUACIONS PORTADES A TERME

3. PLA D'ACOLLIDA

3.1 A L'ALUMNAT DE P3

PRIMER CONTACTE AMB L'ESCOLA

Els dies 7 i 8 de setembre les tutores de P3 faran una trobada personal amb cada alumne i la seva família. Aquesta trobada es realitzarà al pati d'infantil en dues zones per tal de no barrejar els dos grups estables. Aquest dies les famílies ja portaran el material de cada alumne per tal d'evitar contacte entre les diferents famílies

PRIMERS DIES D'ESCOLA

Els alumnes de P3 podran assistir a l'escola tota la jornada des del primer dia del curs. Serà decisió de les famílies si volen fer l'entrada de manera més esglaonada reduint les hores, sempre que sigui respectant les hores d'entrades i sortides.

La primera setmana de curs i el dilluns 21 de setembre, els alumnes podran entrar acompanyats només d'un adult fins a dins de l'escola i podran acompanyar-los durant quinze minuts aproximadament. La persona acompanyant només podrà tenir contacte amb el seu infant i haurà de mantenir la distància de seguretat (1,5m) amb la resta de persones de l'aula. L'acompanyant s'haurà de rentar les mans amb aigua i sabó o gel hidroalcohòlic abans d'accedir al centre i també abans d'entrar a l'aula i a la sortida del centre. La persona acompanyant ha d'accedir al centre amb una mascareta correctament posada.

3.2 ACTIVITATS D'ACOMPANYAMENT EMOCIONAL

CONCRECIÓ ACTIVITATS PRIMERES SETMANES DE SETEMBRE	
P3	
P4	
P5	
1r	
2n	
3r	
4t	
5è	
6è	
COORDINACIONS	

4. PLA DE TREBALL DEL CENTRE EN CONFINAMENT

4.1.MESURES PREVENTIVES DAVANT UN POSSIBLE CONFINAMENT

Després de viure una situació sobtada de confinament el curs 19-20, hem valorat quines accions hauríem de preveure en tornar a l'escola per tal de preparar-nos davant un possible confinament el curs 20-21.

4.1.1 PREPARACIÓ DE MATERIAL DE TREBALL

QUI	QUÈ	QUAN
TUTORES PRIMÀRIA	- Tenir creada la carpeta de grup classe al classroom. -Crear aules al classroom per grups cooperatius. -Tenir creades totes les adreces de correu als alumnes i canviar les contrasenyes personalitzades.	Setembre
	-Repassar el funcionament del Classroom amb els alumnes: afegir activitats d'aula que requereixin el seu ús.	Setembre

	-Donar als alumnes tots els quaderns de treball, llibre de lectura i estoig amb material.	Dia de possible confinament
TUTORES INFANTIL	-Elaboració d'un dossier de fitxes de treball a P3, P4 i P5 en possible cas de confinament. (Donar-lo en cas de confinament)	Setembre
	-Preveure el funcionament de les videotrucades davant un possible confinament (adreces de correu per nen)	Setembre
	-Donar el funcionament del Padlet a P3 i el Classroom a P4 i P5.	Setembre
COMISSIÓ D'APRENTATGE COOPERATIU	-Digitalitzar el quadern d'equip i tota la documentació referent.	Setembre
COMISSIÓ TAC	-Coordinar la formació digital del claustre (Intercanvi Formació CRP i altres que puguin sorgir)	Setembre

4.1.2 ORGANITZACIÓ DE L'ESCOLA VIRTUAL

Després de valorar a la MEM del curs 19-20 el funcionament de l'escola virtual del tercer trimestre, i recollir les propostes de millora, hem elaborat la següent graella que recull com ens organitzaríem virtualment en cas d'un possible confinament.

Preveient que els possibles confinaments es preveuen de curta durada, tenim previst dedicar les videotrucades, no tant a dinàmiques de grup, si no en tractar més matèria curricular. Es podria dedicar la videotrucada de principis de setmana a explicar una tasca que es revisarà a la segona videotrucada setmanal.

CICLES	NIVELL	PLATAFORMA	VIDEOTRUCADES	PLA DE TREBALL
PETITS	P3	Padlet	Es podria provar una videotrucada en grups reduïts si s'allarga un confinament.	-Penjar el pla de treball al padlet. -Fer vídeos de presentació de les activitats per part de les tutores i els especialistes. -Realitzar poques propostes setmanals. -Retorn pel padlet (vídeos i fotos). -Retorn de tasques opcional a través del correu electrònic.
	P4 P5	Classroom	1 videotrucada setmanal en grups reduïts: dinàmiques, estructures, activitat preparada.	-Penjar el pla de treball al Classroom i compartir amb les famílies per correu. -Fer vídeos de presentació de

				<p>les activitats per part de les tutores i els especialistes.</p> <ul style="list-style-type: none"> -Realitzar poques propostes setmanals.
				<ul style="list-style-type: none"> - S'enviarà diumenge al vespre. -Retorn recomanat d'alguna tasca concreta al classroom.
AVALUACIÓ	<p>Fer un seguiment personalitzat de les propostes realitzades, la participació en les diferents tasques i l'acompanyament emocional en la mesura que sigui possible.</p> <p>En funció de la durada del període de confinament i el moment en què es produeixi l'informe d'avaluació serà compartit amb l'alumne i la família.</p>			
COORDINACIÓ AMB LA FAMÍLIA	<p>Es farà un seguiment personalitzat de l'alumne de manera periòdica per mitjà de trucades telefòniques</p> <p>Videotrucades amb la família en el cas que la tutora i/o la família ho cregui necessari.</p>			
MITJANS	CI	Classroom	<p>1 o 2 videotrucades setmanals en grups reduïts: dinàmiques, estructures, activitat preparada curricular.</p> <p>Es faran respectant els grups de nivell: 1r i 2n.</p>	<ul style="list-style-type: none"> -Pla de treball compartit per correu electrònic a les famílies. - S'enviarà diumenge al vespre. -Activitats obligatòries marcades amb verd. -Retorn recomanat d'alguna tasca concreta al classroom. -Retorn de tasques opcionals a través del correu electrònic.
	3R	Classroom	<p>2 videotrucades setmanals en grups reduïts o gran grup: dinàmiques, estructures, activitat preparada curricular.</p>	<ul style="list-style-type: none"> -Pla de treball compartit al classroom. -Les activitats es programaran per dilluns. -Activitats obligatòries marcades amb verd. -Retorn de tasques a través del classroom. - Aula al classroom per grups cooperatius.
AVALUACIÓ	<p>Fer un seguiment personalitzat de les propostes realitzades (obligatòries i opcionals), la participació en les diferents tasques i l'acompanyament emocional en la mesura que sigui possible.</p> <p>En funció de la durada del període de confinament i el moment en què es produeixi l'informe d'avaluació serà compartit amb l'alumne i la família.</p>			
COORDINACIÓ AMB LA FAMÍLIA	<p>Es farà un seguiment personalitzat de l'alumne de manera periòdica per mitjà de trucades telefòniques i la tutora donarà el seu contacte o la seva adreça de correu electrònic a les famílies.</p> <p>Videotrucades amb la família en el cas que la tutora i/o la família ho cregui necessari.</p>			
GRANS	4T	Classroom	<p>-2 videotrucades setmanals en grups reduïts o gran grup: dinàmiques, estructures, activitat preparada curricular.</p> <p>-Introduir alguna sessió oral d'anglès.</p>	<ul style="list-style-type: none"> -Pla de treball compartit al classroom. -Les activitats es programaran per dilluns. -Activitats obligatòries marcades amb verd. -Retorn de tasques a través del classroom. - Aula al classroom per grups cooperatius.

	5È	Classroom	-2 videotrucades setmanals en grups reduïts o gran grup: dinàmiques, estructures, activitat preparada curricular. - 1 sessió oral en anglès amb el grup reduït	-Pla de treball compartit al classroom. -Les activitats es programaran per dilluns. -Activitats obligatòries marcades amb verd. -Retorn de tasques a través del classroom. - Aula al classroom per grups cooperatius.
	6È	Classroom	-2 videotrucades setmanals en grups reduïts o gran grup: dinàmiques, estructures, activitat preparada. - 1 sessió oral en anglès amb el grup reduït	-Pla de treball compartit al classroom. -Les activitats es programaran per dilluns. -Activitats obligatòries marcades amb verd. -Retorn de tasques a través del classroom. - Aula al classroom per grups cooperatius.
AVALUACIÓ	Fer un seguiment personalitzat de les propostes realitzades (obligatòries i opcionals), la participació en les diferents tasques i l'acompanyament emocional en la mesura que sigui possible. En funció de la durada del període de confinament i el moment en què es produeixi l'informe d'avaluació serà compartit amb l'alumne i la família.			
COORDINACIÓ AMB LA FAMÍLIA	Es farà un seguiment personalitzat de l'alumne de manera periòdica per mitjà de trucades telefòniques i la tutora donarà el seu contacte o la seva adreça de correu electrònic a les famílies. Videotrucades amb la família en el cas que la tutora i/o la família ho cregui necessari.			
ORGANITZACIÓ D'ESCOLA	<ul style="list-style-type: none"> • Setmanes temàtiques sobre les que giren les propostes dels plans de treball globalitzats. • Activitats sistemàtiques dels quaderns de cada àrea. • Lectures: llibre de lectura de l'autor ens visita, llibre de lectura de castellà i llibre escollit de la biblioteca. • L'especialista de llengua anglesa elaborarà un petit dossier de lectures adequat a cada nivell. • Plataforma d'art escolar "Artbellpuig" per tal de compartir les creacions artístiques. https://artescolar.cat/bellpuig/ 			

5. .SEGUIMENT DEL PLA

S'anirà fent un seguiment sistemàtic del Pla d'Organització per tal de valorar i fer els canvis oportuns.

RESPONSABLES	L'equip directiu juntament amb els coordinadors de cicle i el coordinador de riscos laborals avaluaran quinzenalment el funcionament del Pla d'Organització. Les incidències detectades es recolliran per escrit a les actes de coordinadors, així com també les propostes de millora que es facin.
POSSIBLES INDICADORS	<ul style="list-style-type: none"> • Eficàcia de les entrades i les sortides. • Organització pedagògica de les aules. • Horaris diferents a primària.

	<ul style="list-style-type: none"> • Funcionament dels patis amb espais delimitats. • Fluxos de circulació. • Organització d'espais i materials. • Nombre d'activitats realitzades a cada cicle
PROPOSTES DE MILLORA	El Pla d'Organització és obert i es modificarà sempre que es cregui necessari per la millora del funcionament de l'escola i del manteniment de les mesures de seguretat.

ACTUACIÓ	INDICADOR	INSTRUMENT	RESPONSABLE	PROPOSTES DE MILLORA
Gestió emocional dels alumnes	<p>Nombre d'activitats realitzades a cada cicle</p> <p>Detecció possibles casos d'alumnes vulnerables</p>	<p>Banc de recursos i programació setmanal</p> <p>Observació i Tutories personalitzades</p>	Equip docent	
Atenció a la diversitat	<p>% d'alumnes amb Mesures i suports universals, addicionals i intensives .</p> <p>Nombre de sessions coordinació amb EAP</p>	Registre de les actuacions portades a terme a través d'eines presencials i virtuals	Filo, Paula Equip docent. EAP Educador Social i professionals externs.	
Formació TAC alumnat i famílies	<p>Nombre de sessions de formació realitzades</p> <p>Tutorials penjats a la web</p>	Registres sessions realitzades	Docents i Comissió TAC	
Reunió d'inici de curs	Nombre d'assistència de les famílies a la	Registre d'assistències per part de cada tutor	Equip docent.	

	reunió.	de cicle.		
Distribució d'aules, grups i personal docent	% de Satisfacció per part dels mestres.	Recollida d'opinions dels mestres	Equip Directiu i Coordinadores	
Repartiment dels grups estables en diferents espais a l'hora d'esbarjo.	Compliment en la distribució dels espais de pati per part de cada grup estable.	Recollida d'opinions dels mestres		
Comunicació amb la comunitat educativa.	Satisfacció de les famílies a través de les mares i pares delegats davant dels canals de comunicació establerts.	Valoració a meitat de curs a través de les mares delegades d'aquestes comunicacions.		
Repartiment del menjador en tres franges horàries.	Compliment dels grups estables horaris establerts al menjador escolar.	Actes de les coordinacions amb la comissió de menjador.	Comissió de menjador	
Seguiment setmanal neteja aula per part de mestres i alumnes	% de compliment de la graella de l'aula diàriament.	Graella control higiene del centre	Alumnat i docents	
Gestió d'entrades i sortides	Compliment de l'ús de les diferents entrades i horaris.	Recollida d'opinions de la comunitat educativa	Equip docent Equip Directiu i Coordinadores	
Elaboració del protocol d'actuació en cas de Covid.	% d'Aplicació del protocol	Seguiment de la graella Protocol COVID-19 pàg 27-28	Equip Directiu i referents de Salut.	
Casos positius de COVID	nº d'alumnes/mestres positius	Graella registre setmanal Traça COVID i registre d'escola		
Grups confinats	nº de grups	Graella registre		

	confinats i vegades que han estat confinats.	setmanal Traça COVID i registre d'escola	Tutores P3	
Alumnes confinats	nº alumnes confinats	Graella registre setmanal Traça COVID i registre d'escola		
Elaboració del Pla d'acollida per P3.	Grau de compliment de les mesures establertes.	Valoració des de tutora i famílies	Tutors i Equip Directiu	
Elaboració del pla de treball en cas de confinament.	% d'alumnes que han entregat les tasques obligatòries % alumnes que es connecten a les videoconferències	Actes d'avaluació. Tutories personalitzades		
Gestió de residus.	% de la bona gestió dels residus.	Seguiment del Pla de neteja de l'empresa	Equip docent Responsable neteja Alumnes	

GRAELLA SEGUIMENT DE LA NETEJA DE LES AULES

Setmana del _____ al _____ de _____

GRAELLA SEGUIMENT NETEJA AULA	DILLUNS			DIMARTS			DIMECRES			DIJOUS			DIVENDRES		
Ventilació															
Mobiliari (taules, cadires, superfícies)															
Material d'oficina															
Ordinadors, teclats i ratolins															

Material de joc					
Temperatura					

6. ANNEXOS

ANNEX 1: [COMPROVACIÓ DE SÍMPTOMES PER A LES FAMÍLIES](#)

ANNEX 2: [DECLARACIONS RESPONSABLES](#)

ANNEX 3: [DOCUMENT ORIENTACIONS DE PRÀCTIQUES EDUCATIVES EN CENTRES FORMADORS CURS 20-21](#)

ANNEX 4: [DOCUMENT PREGUNTES FREQUËNTS](#)

ANNEX 5: [PLA D'ACTUACIÓ EN EL MARC DE LA PANDÈMIA](#)

ANNEX 6: [INSTRUCCIONS PEL CURS 20-21](#)

ANNEX 7: [MESURES COMPLEMENTÀRIES](#)

ANNEX 8: [PROTOCOL CASOS COVID](#)