

PLA DE REOBERTURA

ESCOLA BELLPUIG - FASE 2



Benvolgudes famílies, us presentem el pla de reobertura de l'escola a la fase 2 de la desescalada (del 2 al 19 de juny).

SEGUINT LES INSTRUCCIONS DE LES AUTORITATS SANITÀRIES I DEL DEPARTAMENT D'EDUCACIÓ L'OBERTURA SERÀ LIMITADA

L'ATENCIÓ PRESENCIAL SERÀ DE CARÀCTER VOLUNTARI.

ES MANTINDRÀ LA DOCÈNCIA TELEMÀTICA FINS EL 19 DE JUNY

ES DESCARTA LA REOBERTURA DEL SERVEI DE MENJADOR

Educació Infantil: serà un servei d'acollida, no educatiu, en grups reduïts d'un màxim de 8 alumnes a P3 i 10 alumnes a P4 i P5. Caldrà declaració responsable i justificant que acrediti que els dos progenitors han de realitzar treball presencial sense la possibilitat de flexibilitzar-lo.

De 1r a 5è: Tutories individualitzades amb la tutora de caràcter **VOLUNTARI** i trobades en petit grup. Caldrà planificar dia i hora.

6è de primària: Tutoria en grups reduïts, com a màxim de 13 alumnes per grup i espai, per acompanyar i orientar als alumnes en el canvi d'etapa. Seran trobades programades sempre mantenint la distància de seguretat.

Es garanteix continuar treballant telemàticament.



REQUISITS PER A LA REINCORPORACIÓ PRESENCIAL

- Absència de simptomatologia amb la COVID-19 (febre, tos, dificultat respiratòria, malestar, diarrea...) o amb qualsevol altre quadre infecció, i no haver estat en contacte en els 14 dies anteriors amb algun positiu confirmat o simptomatologia compatible.
- Venir a l'escola amb la declaració responsable plena.
 - [Enllaç Declaració famílies Educació infantil](#)
 - [Enllaç Declaració famílies Educació Primària](#)
- Calendari vacunal al dia.
- En cas que l'infant presenti una malaltia crònica d'elevada complexitat que pugui augmentar el risc de gravetat en cas de contraure la infecció per SARS-CoV2, es valorarà de manera conjunta, -amb la família i el seu equip mèdic de referència-, la idoneïtat de reprendre l'activitat escolar. Es consideren malalties de risc per la COVID-19:
 - Malalties respiratòries greus que precisen medicació o dispositius de suport ventilatori.
 - Malalties cardíques greus.
 - Malalties que afecten el sistema immunitari (per exemple aquells infants que precisen tractaments immunosupressors).
 - Diabetis mal controlada.
 - Malalties neuromusculars o encefalopaties moderades o greus.

MESURES DE PREVENCIÓ I PROTECCIÓ QUE S'HAN DE PRENDRE



- Els alumnes i mestres hauran de mantenir el distanciament físic recomanat (2m aproximadament), a més de seguir unes normes sanitàries i higièniques estrictes.
- Rentat de mans freqüent: a l'entrada, a la sortida, després de cada activitat, abans i després d'anar al lavabo, abans i després de mocar-se...
- Caldrà que les famílies prenguin la temperatura diàriament abans d'entrar al centre.
- En la mesura del possible, s'evitaran els espais compartits, els canvis d'aula i desplaçaments per l'interior del centre.
- Els/les mestres portaran mascareta obligatòria.
- Els alumnes de primària entraran a l'escola amb mascareta obligatòria. Els alumnes d'infantil n'hauran de portar una per utilitzar quan no es pugui garantir la distància de seguretat.
- Les entrades i sortides del centre es faran de manera esglaonada i sempre mantenint la distància per evitar aglomeracions.

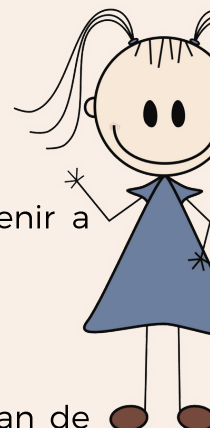
ORGANITZACIÓ FRANGES HORÀRIES I ACTIVITATS

ALUMNES EDUCACIÓ INFANTIL (P3,P4 I P5)
DEL 2 AL 19 DE JUNY DE 9:00H A 13:00H

MESTRA PRESENCIAL: MARTA ROCA

MESURES A TENIR EN COMPTE

- Les famílies prendran diàriament la temperatura als seus fills abans de venir a l'escola.
- El primer dia la família haurà de portar a l'escola la declaració responsable.
[Enllaç Declaració famílies Educació infantil](#)
- Les entrades i sortides es faran des del pati d'infantil a l'aula de P4. Es faran de manera esglaonada les entrades (9:00h-9:10h) i les sortides (12:50h- 13:00h).
- Els adults acompanyants hauran de mantenir les distàncies de seguretat a les entrades i sortides.
- Els nens i nenes hauran de portar el seu esmorzar i una ampolla d'aigua dins una bosseta o motxilla petita.
- Cada alumne disposarà del seu pack de material (que se li prepararà a l'escola) i aquest serà intransferible.
- Es realitzarà un rentat de mans continu: a l'arribada i a la sortida de l'escola, abans i després d'anar al lavabo, abans i després de mocar-se...
- És recomanable que els alumnes portin una mascareta tot i que s'utilitzarà només quan no es pugui mantenir la distància de seguretat.
- En cas que sorgís algun símptoma relacionat amb la COVID-19, es prendrien les mesures necessàries.
- El servei de neteja de l'escola mantindrà nets i desinfectats freqüentment els espais i els materials utilitzats.



ORGANITZACIÓ TELEMÀTICA	P3 I P4	Pla de Treball Setmanal	
	P5	Pla de Treball Setmanal	Activitats al classroom Videotrucada setmanal
RECOLLIDA DE MATERIAL I INFORME. ACOMIADAMENT DEL CURS AMB LA TUTORA (Cita prèvia a concertar amb la tutora). L'alumne haurà entrar amb un acompanyant.	P3	Dilluns 22 de juny matí	
	P4	Dijous 25 de juny matí	
	P5	Divendres 26 de juny matí	

ALUMNES DE 1R A 5È

- Tutories individuals amb cita prèvia planificades amb la tutora per fer un acompanyament emocional (només en cas que ho demani la família o la tutora ho cregui convenient).
- Trobades en petit grup (màxim 4) per fer un tancament del curs: recollida de material, despedida de la tutora. Recomanem que es concerti una trobada amb la tutora per tal de poder fer un acomiadament del curs i recollir el material i tasques realitzades a l'escola. L'adult acompanyant haurà d'esperar al seu fill/a fora del recinte escolar i sempre mantenint les distàncies de seguretat amb els altres familiars. Els alumnes de 3r a 6è poden venir sols, sempre que la família ho cregui oportú.

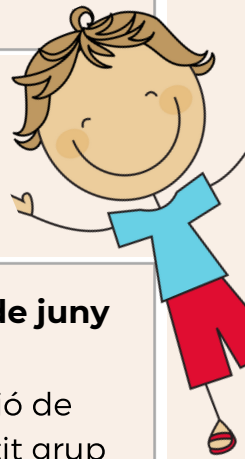
***Les famílies dels alumnes que no vinguin sols/es s'esperaran a fora l'escola.**

CALENDARI	SETMANA 2 - 5 DE JUNY	SETMANA 8 - 12 DE JUNY	SETMANA 15 - 19 DE JUNY
ACTIVITAT	Tutories individuals opcionals amb l'infant i un familiar (amb cita prèvia posant-se en contacte amb la tutora per correu electrònic o telèfon). Horari de 9:00h a 13:00h	Trobada en petit grup a la seva aula (voluntari): Recollida de materials i acomiadament de la tutora. La graella horària per apuntar-se, la facilitarà la tutora per whatsapp.	Trobada en petit grup a la seva aula (voluntari): Recollida de materials i acomiadament de la tutora. La graella horària per apuntar-se, la facilitarà la tutora per whatsapp.
<p>Tots els infants que entrin a l'escola a fer alguna d'aquestes activitats hauran de portar la declaració responsable que trobareu en aquest enllaç.</p> <p><u>Enllaç Declaració famílies Educació Primària</u></p>			

PRIMER Tutora: Eva Casals	Dimarts 2 de juny (cita prèvia per part de la tutora o la família)	Dimecres 10 de juny al matí (organització de cites en petit grup per part de la tutora)	Dijous 18 de juny al matí (organització de cites en petit grup per part de la tutora)
ORGANITZACIÓ TELEMÀTICA	Pla de Treball Setmanal Videotrucada quinzenal		

2n

SEGON Tutora: Alba Dachs	Dijous 4 de juny (cita prèvia per part de la tutora o la família)	Divendres 12 de juny al matí (organització de cites en petit grup per part de la tutora)	Dimarts 16 de juny al matí (organització de cites en petit grup per part de la tutora)
ORGANITZACIÓ TELEMÀTICA	Pla de Treball Setmanal Videotrucada setmanal els dimecres		



3r

TERCER Tutora: Núria Montmany	Dimecres 3 de juny (cita prèvia per part de la tutora o la família)	Dijous 11 de juny al matí (organització de cites en petit grup per part de la tutora)	Dilluns 15 de juny al matí (organització de cites en petit grup per part de la tutora)
ORGANITZACIÓ TELEMÀTICA	Pla de Treball Setmanal Videotrucada setmanal els dimarts (s'elimina la dels dijous)		

4t

QUART Tutora: Roser Morera	Divendres 5 de juny (cita prèvia per part de la tutora o la família)	Dilluns 8 de juny al matí (organització de cites en petit grup per part de la tutora)	Dimecres 17 de juny al matí (organització de cites en petit grup per part de la tutora)
ORGANITZACIÓ TELEMÀTICA	Pla de Treball Setmanal Videotrucada setmanal els dimarts (s'elimina la dels dijous)		

5è

CINQUÈ Tutora: Isabel Canalias	Dijous 4 de juny (cita prèvia per part de la tutora o la família)	Dimarts 9 de juny al matí (organització de cites en petit grup per part de la tutora)	Dimarts 16 de juny al matí (organització de cites en petit grup per part de la tutora)
ORGANITZACIÓ TELEMÀTICA	Pla de Treball Setmanal Videotrucada els dilluns i divendres. Sessió de conversa en anglès quinzenal.		

ALUMNES DE 6È

Tutora: M. Antònia Rierola

	SETMANA 2 - 5 JUNY	SETMANA 8 - 12 JUNY	SETMANA 15 - 19 JUNY
ACTIVITAT	Tutories personalitzades per videoconferència. (cita prèvia per part de la tutora o la família). OPCIONAL PER FAMÍLIES QUE HO DESITGIN.	Dimarts 9 de juny d'11:00h a 12:30h Trobada del grup al gimnàs amb la Filo per compartir l'experiència d'aquests mesos i fer un acompanyament del final d'etapa a primària. Recollida de material.	Divendres 19 de juny Matí: Comiat virtual amb la tutora. Tarda: Comiat presencial amb la tutora a concretar.
ORGANITZACIÓ TELEMÀTICA	Pla de treball setmanal. Videotrucada els dilluns i divendres. Sessió de conversa en anglès quinzenalment.		

6è



INFORMES I ENTREVISTES

Educació Infantil:

- **L'informe** s'entregarà amb cita prèvia la darrera setmana de juny juntament amb el material de l'alumne. Si alguna família no vol fer la recollida se li enviarà l'informe telemàticament. Aquest informe reflecteix bàsicament l'etapa presencial a l'escola.
- Com ja sabeu, els altres cursos fèiem una entrevista amb totes les famílies per entregar l'informe i fer tancament de curs. Aquest any, no es farà així, només es faran entrevistes (amb cita prèvia per correu o telèfon amb la tutora) en cas que la família o la tutora ho creguin necessari i es podran fer de manera telemàtica o presencial.

Educació Primària:

- **L'informe del tercer trimestre** serà excepcional com ho ha estat la situació viscuda. Serà un informe a tres bandes (alumne/a, família i mestres) que es compartirà a través del Classroom.
- L'Informe global del curs es farà arribar telemàticament a les famílies.
- Com ja sabeu, els altres cursos fèiem una entrevista amb totes les famílies per entregar l'informe i fer tancament de curs. Aquest any, no es farà així, només es faran entrevistes (amb cita prèvia per correu o telèfon amb la tutora) en cas que la família o la tutora ho creguin necessari i es podran fer de manera telemàtica o presencial.

En funció de l'evolució de la pandèmia i de les ordres de les autoritats sanitàries i del Departament d'Educació, aquestes instruccions poden variar. Si fos així, sereu informats puntualment.

Volem agrair la vostra col·laboració i comprensió en aquesta situació complexa.

Moltes gràcies
Equip Directiu

