

IMAGINEM
EL PATI
QUE VOLEM



I4A

IMPULS



ell



CURIOSITAT

Partim d'una pregunta: impuls d'escola

INDAGACIÓ

És tot el procés que fem per arribar a donar resposta a la nostra pregunta. Dins la indagació fem algunes d'aquestes actuacions:

GRUPS INTERACTIUS

construcció del coneixement
des del diàleg

ASSEMBLEA

arribar a acords d'aprenentatge

RECERCA

recerca documental i
operacional

MÈTODE CIENTÍFIC

curiositat
hipòtesis
comprovació
validació
conclusió

EXPERTS

informació d'especialistes
externs

SORTIDES

contacte amb l'entorn

CONCLUSIÓ

Donem resposta a la nostra pregunta.



COM IMAGINEM EL PATI QUE VOLEM?

OBJECTIUS

Què volem aprendre?

Construir una bassa.

Descobrir quins animals i plantes hi poden viure.

CRITERIS AVALUACIÓ

Com sabrem que ho hem après?

Construir una bassa nova al pati.

Explicar els descobriments durant el procés de creació.

Com ho podem descobrir?

Ho busquem a Internet.
Investiguem i fem experiments.
Demanem ajuda als experts.

SABERS

Què necessitem saber?

Dissenyar com volem que sigui la nostra bassa.

Quin material necessitem?

Què hem de fer perquè no s'escapi l'aigua?

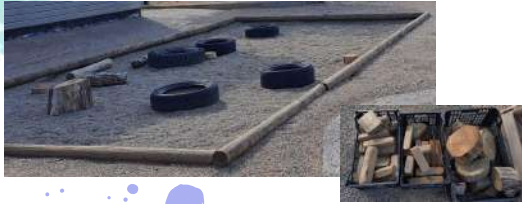
Quin és el millor lloc per posar-la?

Quins animals i plantes hi poden viure?



ASSEMBLEA

Com és el nostre pati?

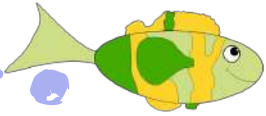
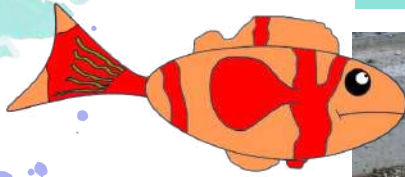


Tenim un pati preciós! Però ens hem adonat que hi ha moltes coses trencades... Què ens agradaria millorar?





Sembla que ho tenim clar...

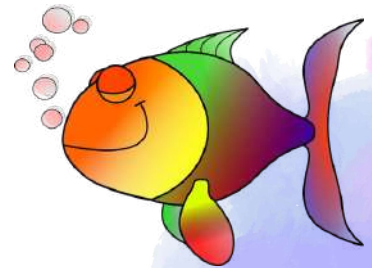
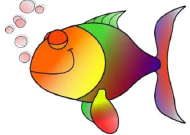
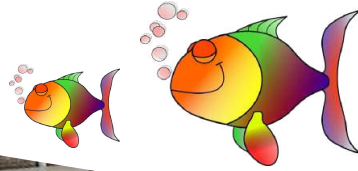


Volem arreglar la bassa
per posar-hi animals!!!





SOMIEM AMB LA BASSA QUE VOLEM...

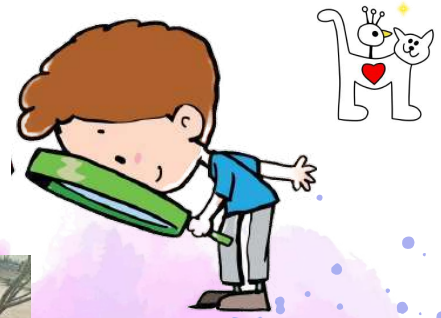




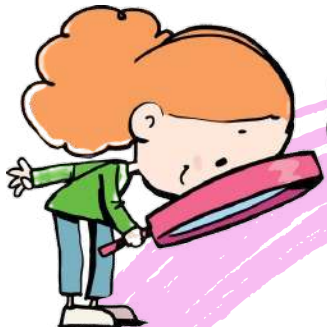
DISSENYEM LA BASSA QUE ENS AGRADARIA



INDAGACIÓ



SORTIM A OBSERVAR
LA BASSA DEL PATI





Fem una **LLISTA** de tot el que hem observat a dins de la roda...

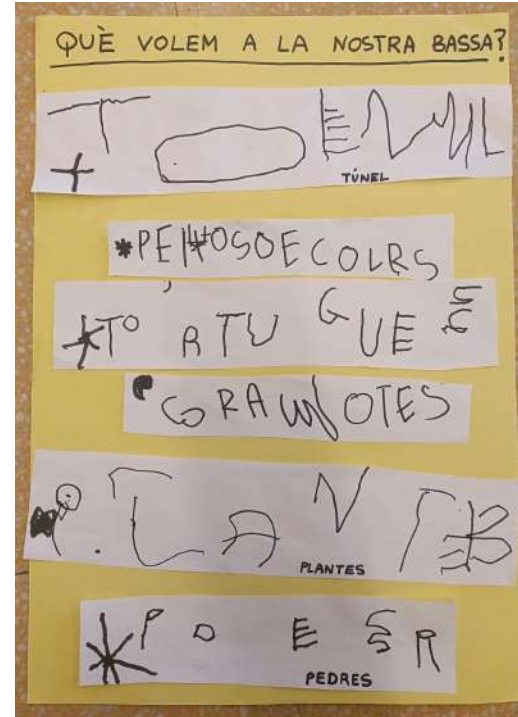
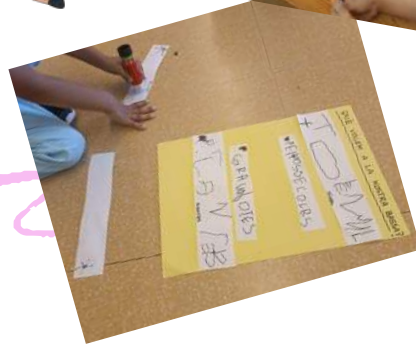
- PEDRES
- SORRA
- ARANYES
- MANTA
- FULLES
- PALS



TREBALL EN EQUIP



FEM UNA LLISTA DEL
QUE VOLEM POSAR A
LA BASSA DEL PATI.





CONVERSA

Però... hi podem posar animals a la bassa sense aigua?



Noooo!
Es moririen!!



Podem agafar aigua
i tirar-la a la bassa!



Però no podem
gastar aigua perquè
el planeta s'està
quedant sense!





La podem omplir amb l'aigua de la pluja!!



El meu pare canta una cançó perquè ploqui...



Ens podem inventar una cançó de la pluja!!!



I si no plou??



ENS INVENTEM LA CANÇÓ DE LA PLUJA!

VOLEM QUE PLOGUI
VOLEM QUE PLOGUI MOLT
PER OMLIR LA BASSA DEL PATI
AMB TORTUGUES
I PEIXOS DE COLORS!



EXPERT



Aprofitem el **REpte de Música** perquè l'Albert ens ajudi a instrumentar la nostra cançó!



I que en podem crear utilitzant:



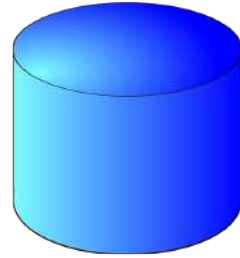
- TUBS
- ARRÒS
- LLENTIES
- PEDRES
- TAPS

L'Albert ens explica que hi ha un instrument que imita el so de la **PLUJA**...



RECERCA

Observem com és el
PAL DE PLUJA i
busquem objectes amb
formes semblants per
la classe!



Descobrim que les
figures amb una cara
corva i dues de
planes s'anomenen
CILINDRES!



Rodolem com ho fan
els **CILINDRES!**



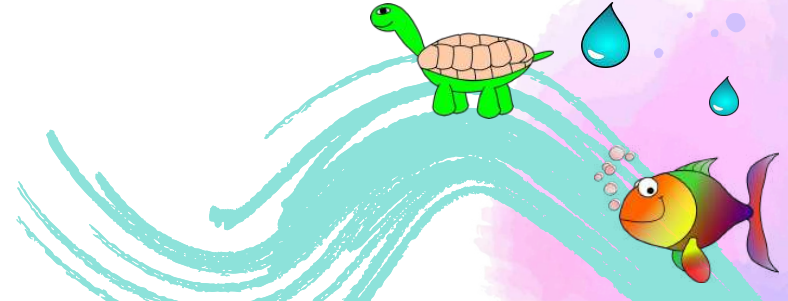
SORTIM A BUSCAR CILINDRES PER L'ESCOLA!



CREEM ELS NOSTRES PALS DE PLUJA!



ANEM A CANTAR-LI A LA BASSA!





CONVERSA

Hem de descobrir com ho podem fer perquè no s'escapi l'aigua!!



Podem provar-ho amb una roda petita per no gastar tanta aigua!



Al sorral de cotxes en tenim!



L'hem de posar al costat de la cuineta perquè allà sempre hi ha basses!



EXPERIMENTACIÓ



**Agafem una roda
petita del sorral...**

**Hem de tapar-la
perquè no s'escapi
l'aigua!**

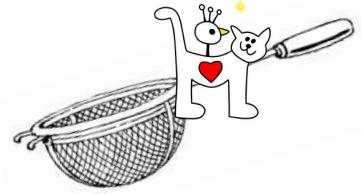


**La prova
de foc!**





L'aigua de la roda s'ha escapat...



??

Investiguem de quines maneres es pot agafar l'aigua...





L'aigua és un **LÍQUID** i només la podem agafar si la posem a dins d'un **RECIPIENT!**

- AIGUA
- SUC
- LLET
- CACAOLAT
- COCA-COLA
- FANTA
- CERVESA
- IOGURT DE BEURE
- CAFÈ
- COLÒNIA
- SOPA
- VI

Fem una **LLISTA** de coses líquides.





Hem descobert que els líquids no tenen forma...
Agafen la **FORMA DEL RECIPIENT** on els posem!



**QUINA FORMA
TÉ L'AIGUA?**



RECERCA



Per construir la
bassa necessitem un
recipient gegant!



Fem una recerca a Internet i en
trobem un que ens encanta!



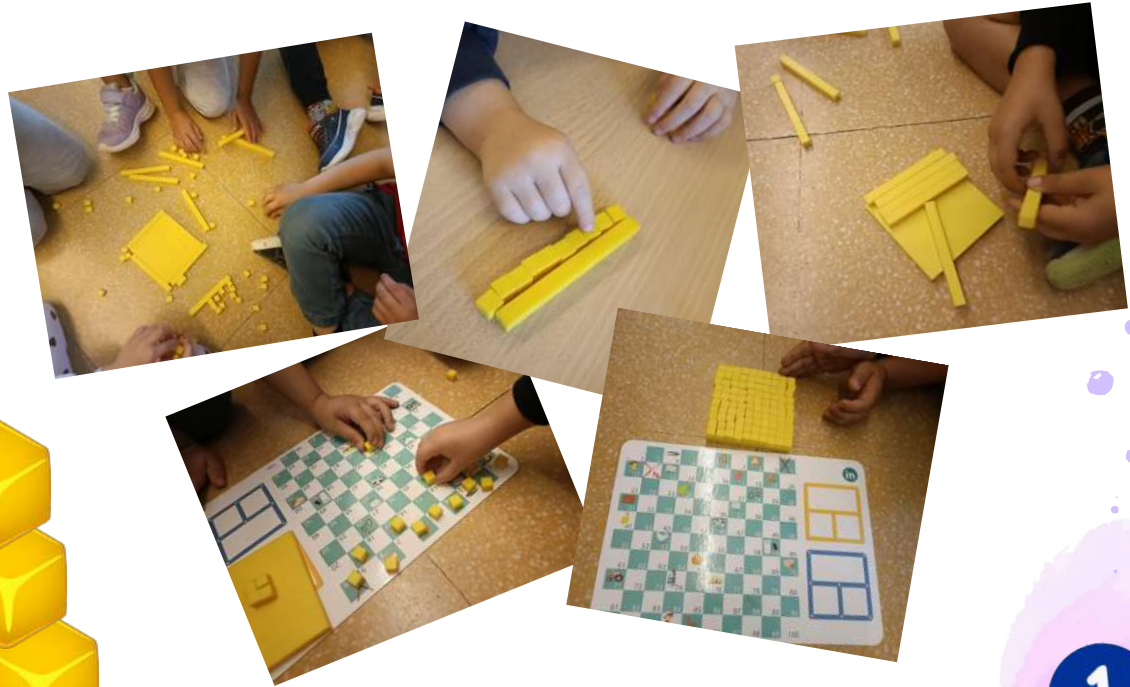
Però val diners...





INDAGACIÓ

Però...
QUANT SÓN
150 EUROS?



Comencem a investigar...



TREBALL EN EQUIP



**ELABOREM UN
PRESSUPOST
PER DEMANAR
A L'EQUIP DIRECTIU
SI PODEM COMPRAR
EL RECIPIENT**

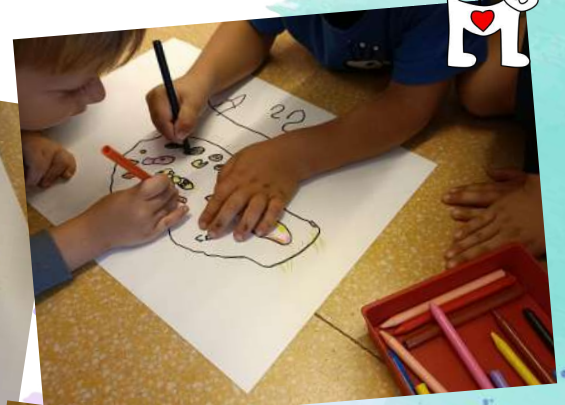




**COMENCEM A
ELABORAR UN
DISSENY
CONJUNT PER
EXPLICAR AL
PLENARI LA
NOSTRA IDEA!**



Però no ens posem
d'acord amb el color
que hem de pintar
l'aigua de la bassa...





L'aigua no té color... És **TRANSPAREN**
Però de vegades ens enganya perquè la veiem
del **COLOR DEL RECIPIENT** on la posem!



**DE QUIN COLOR
ÉS L'AIGUA?**



DISSENY



Ara sí! Com que hem comprat un recipient de color **VERD**... podem pintar la bassa verda!



INDAGACIÓ

**SORTIM A OBSERVAR
QUIN ÉS EL MILLOR
LLOC DEL PATI PER
COL·LOCAR LA BASSA...**

No pot ser perillós...
Hi hem de posar
una barrera perquè
els petits no hi
puguin caure...

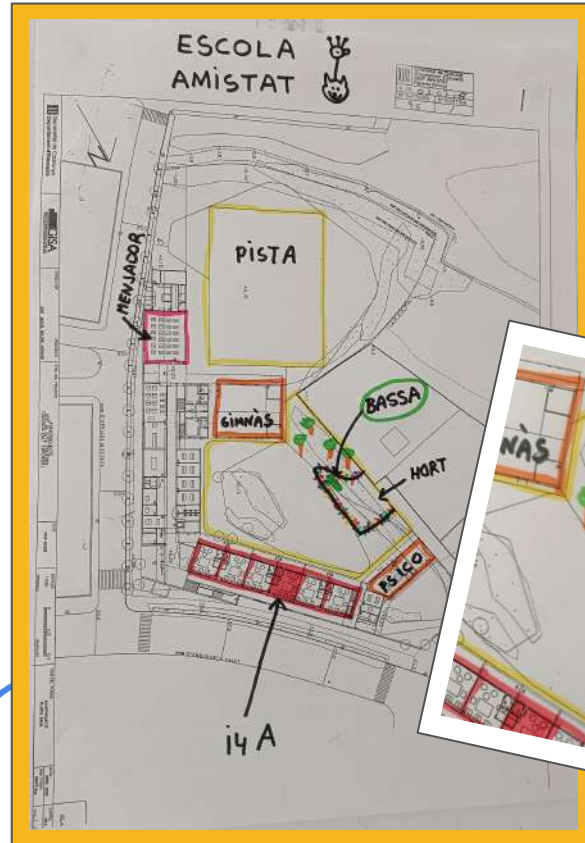


AQUÍ!

SITUACIÓ ESPACIAL



Anem a buscar un **PLÀNOL** de l'escola i hi situem llocs significatius per a nosaltres!

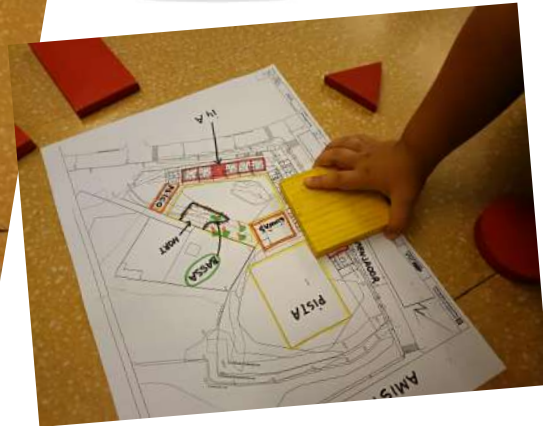


Hi dibuixem la **BASSA!**

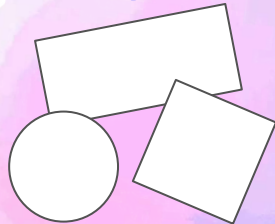


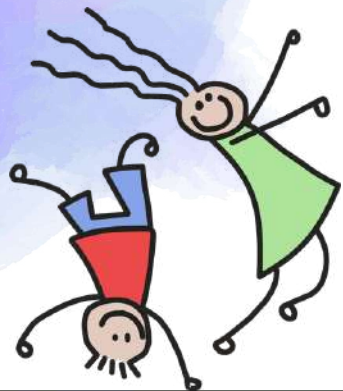


Ens adonem que els
plànols estan plens de
FORMES GEOMÈTRIQUES!



Al pati també
en tenim!





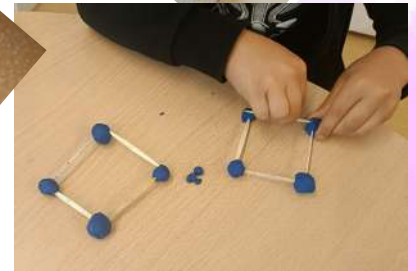
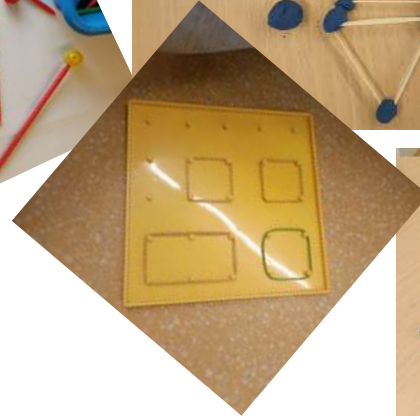
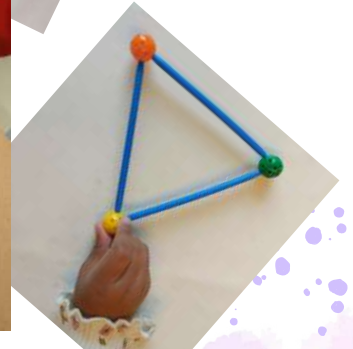
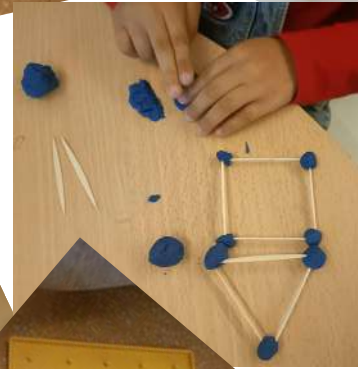
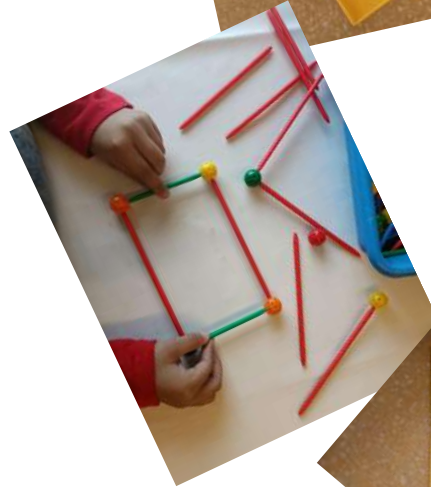
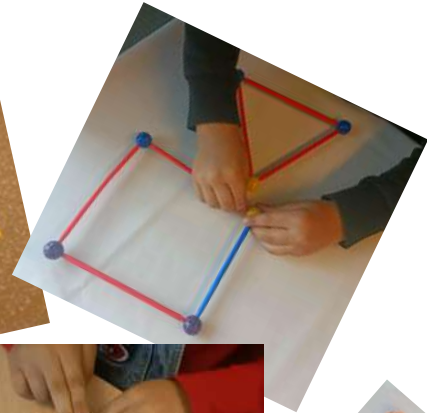
TREBALLEM LES FORMES
GEOMÈTRIQUES AMB
EL COS



Ens fixem que tenen
VÈRTEXS i **COSTATS**



TREBALLEM LES FORMES
GEOMÈTRIQUES AMB
MATERIAL MANIPULATIU





ANEM A BUSCAR
VÈRTEXS I COSTATS
PER L'ESCOLA



CONVERSA



L'Idoia ens explica que el cap de setmana ha estat a Saragossa i ens porta plànols del càmping i la ciutat!



Ens hem fixat que hi havia una dibuix que semblava una bassa! Però l'Idoia ens ha explicat que era una piscina...

SORPRESA



ARRIBA LA
BASSA A
L'ESCOLA!

TREBALL EN EQUIP



Comencem a fer el forat per col·locar-hi el recipient...



Però ens adonem que amb les pales i galledes triguem molt i és molt cansat!!! Necessitem eines i una mica d'ajuda...



SOS

Demanem **AJUDA**
a les famílies!

Els pares de la Lola i la mare de l'Alejandro ens venen a ajuda



SOM UN EQUIP!!!



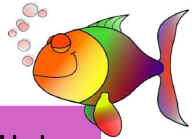
Ho hem aconseguit!!!



EXPERTS



Anem a demanar
AJUDA als
amics de 1r!

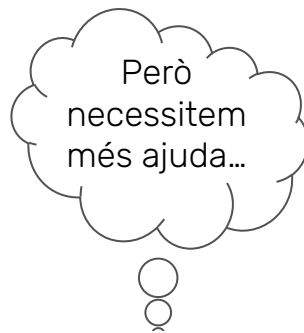


Ara que ja hem construït la
bassa... Ja només ens
queda investigar quins
ANIMALS i **PLANTES**
hi poden viure!!



RECERCA

Ens expliquen els seus descobriments i ens deixen llibres perquè puguem investigar...





Preparem unes quantes
PREGUNTES perquè un
EXPERT ens ajudi...

- PER QUÈ SÓN IMPORTANTS LES PLANTES A LA BASSA?
- QUINES PLANTES PODEN VIURE A LA NOSTRA BASSA?
- ELS PEIXOS, LES GRANOTES I LES TORTUGUES PODEN VIURE JUNTS?
- QUÈ NECESSITEN PER VIURE?
QUÈ MENGEN?
- COM HA DE SER L'AIGUA?
POT SER DE COLORS?



EXPERT

En **JOSEP ESPIGULÉ** ens dona resposta a totes les nostres preguntes!



Li ensenyem la bassa que estem construint al pati de l'escola...



Ens explica tot el que hi hem de fer per poder tenir els animals que volem!



TREBALL EN EQUIP



Netegem la bassa...

Col·loquem una xarxa per separar els peixos dels capgrossos...





Tirem terra i algun
tronc a la zona dels
capgrossos!



Posem pedres a
la zona on viuran
els peixos!



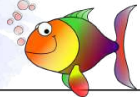
Construïm una cova perquè es puguin amagar les tortugues i es protegeixin de la tramuntana!





Plantem...

INDAGACIÓ



Si volem tenir animals a la bassa... necessitem conèixer-los molt bé i saber què necessiten!



Després de les explicacions del nostre expert i una bona recerca...



Hem fet molts descobriments!



Poden viure
en aigua
DOLÇA o SALADA.



Pell coberta
d'**ESCATES.**



OVÍPARS
Neixen d'ous.



Respiren per
BRÀNQUIES.



SANG FREDA
Agafen la
temperatura
del lloc on són.



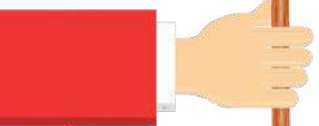
VERTEBRATS
Tenen esquelet.



Mengen
PLÀNCTON
I PINSO.



PEIXOS





Poden ser
AQUÀTIQUES
O **TERRESTRES.**



Es protegeixen
amb la
CLOSCA.



OVÍPARS
Neixen d'ous.



Respiren
pels
PULMONS.



Quan fa fred
HIVERNEN
I s'enterren.



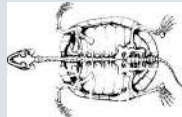
Mengen
PLANTES,
VERDURES,
FRUITA I CARN.



TORTUGUES

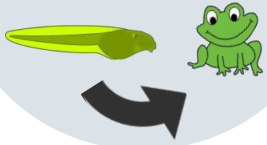


VERTEBRATS
Tenen esquelet.





Fan la
METAMORFOSI.



Tenen la pell
RUGOSA.



OVÍPARS
Neixen d'ous.



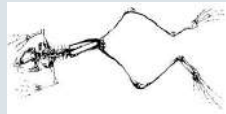
Respiren
pels
PULMONS.



SANG FREDA
Agafen la
temperatura
del lloc on són.



VERTEBRATS
Tenen esquelet.



Mengen
INSECTES
I PEIXOS.



GRANOTES






HA ARRIBAT EL GRAN MOMENT...



Posem peixos a la bassa!



TREBALL EN EQUIP



**FEM UNA NOTA
PER ANAR
D'EXCURSIÓ
AL RIU.**

HOLA FAMÍLIES!

EL PROPER **DILLUNS** DIA 27 DE NOVEMBRE

ANIREM D' **EXCURSIÓ** AL **RIU**.

HEM DE PORTAR UNA MOTXILLA AMB:

- **AIGUA**
- **DINAR**
- UNA MUDA DE RECANVI

***TAMBÉ HEM DE PORTAR BOTES D'AIGUA EN UNA ALTRA BOSSA AMB EL NOM.**





SORTIDA



CONVERSA



??



En **JOSEP ESPIGULÉ** ens va dir que la nostra bassa ajudaria a molts **OCELLS** perquè trobarien un lloc on poder beure aigua! I que seria molt interessant que construïssim una **CASETA** on poder-los deixar una mica de menjar...

TREBALL EN EQUIP



L'Aina ens presenta molts tipus de cases (com les que vivim nosaltres, de gossos, peixos, tortugues...) i ens adonem que totes són diferents!

Hem trobat una idea que ens encanta!!!

Sembla una CASETA CARMANYOLA!!



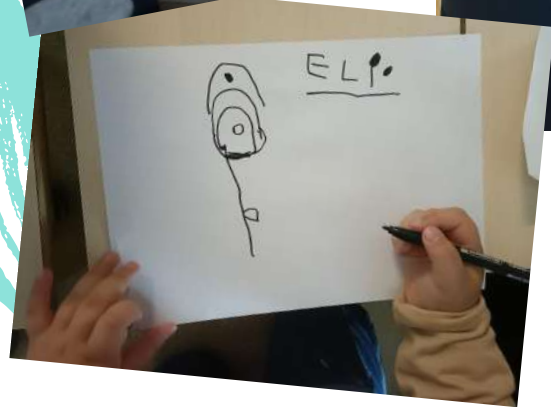
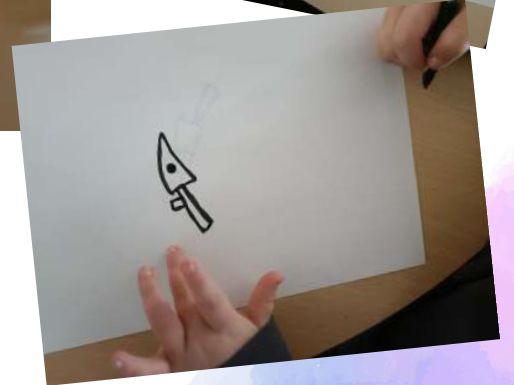
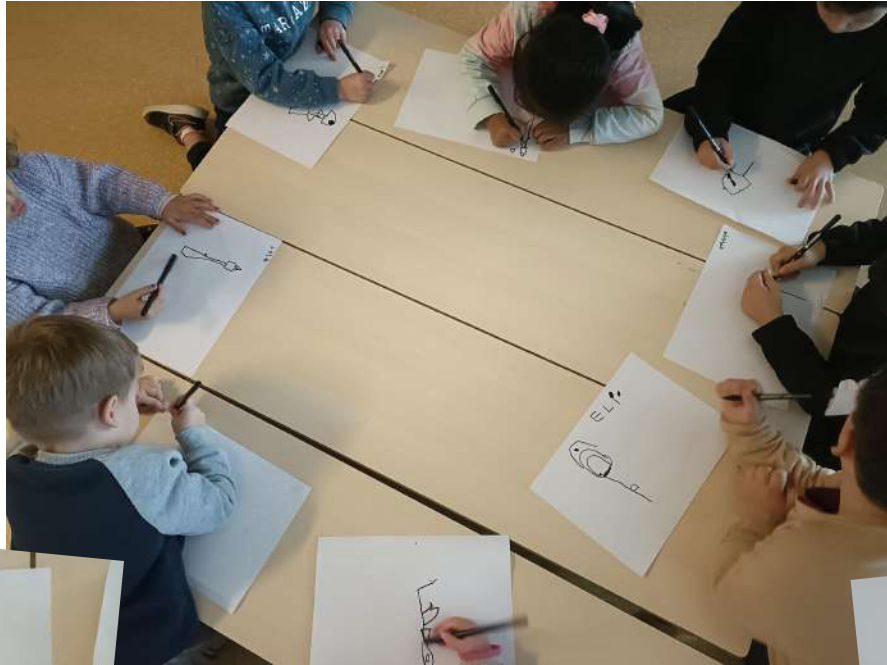


**SOMIEM AMB LA NOSTRA
CASETA-CARMANYOLA...**



**CONSTRUÏM LA CASETA-CARMANYOLA
AMB MATERIAL MANIPULATIU**





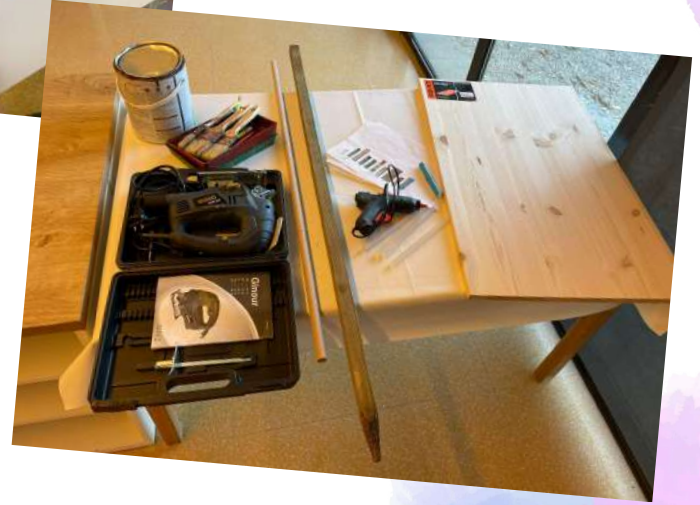
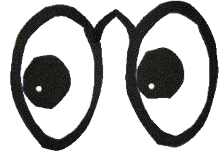
DISSENYEM



- CALADORA
- TRIANGLES
- CILINDRES
- QUADRATS
- PAL DE PUNXA
- FUSTES
- PISTOLA DE SILICONA
- VERNIS
- PINZELLS



FEM UNA LLISTA DEL MATERIAL QUE NECESSITEM



ANEM A BUSCAR EL MATERIAL!



La Lola ens porta una caseta-carmanyola que ha construït a casa i decidim utilitzar-la com a base per calcar les formes geomètriques!



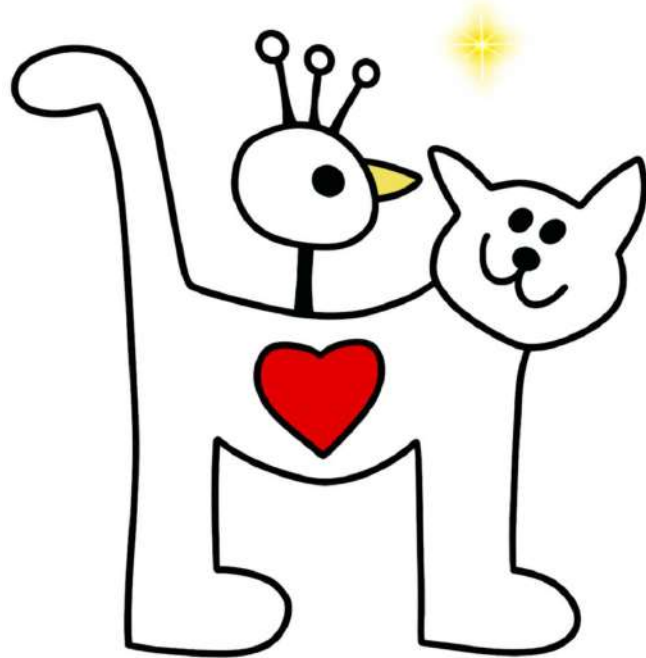
CONSTRUÏM...



**JUNTS HO HEM
ACONSEGUIT!!!**



PER EDUCAR UN INFANT CAL TOTA LA TRIBU...



PROGRAMACIÓ



DESCRIPCIÓ

COM IMAGINEM EL PATI QUE VOLEM?

EIX	COMPETÈNCIA ESPECÍFICA	CRITERI D'AVUACIÓ	SABERS
1	C3. Adonar-se de la influència de l'espai i el temps en les situacions de vida quotidiana a partir de les experiències viscudes, per créixer amb seguretat i entendre el món.	Desenvolupar aspectes de raonament espacial a través de jocs d'exploració i situacions de vida quotidiana.	<ul style="list-style-type: none">- Utilització de nocions temporals i espacials bàsiques en relació al projecte.- Organització i representació espacial partint de les pròpies vivències, utilitzant diferents llenguatges.- Ús de mapes senzills i/o seguiment d'indicacions verbals i en situacions de joc i entorn propers.



EIX	COMPETÈNCIA ESPECÍFICA	CRITERI D'AVALUACIÓ	SABERS
2	C1. Interpretar, comprendre i expressar missatges, emprant recursos i coneixements basats en la pròpia experiència, per avançar en la comunicació i la construcció de nous aprenentatges.	Emprar la llengua oral com a forma per a construir el propi pensament i regular l'acció en les interaccions amb els altres, elaborant progressivament un discurs més organitzat i coherent en diferents contextos.	<ul style="list-style-type: none">- Ús progressiu de la llengua oral en situacions quotidianes per evocar i relatar fets, per expressar i comunicar idees, desigs i sentiments, com a forma d'estructurar el propi pensament.- Ús progressiu de la llengua oral en situacions quotidianes per regular la pròpia acció.- Participació en converses per compartir descobertes, hipòtesis, desitjos, sentiments i emocions.



EIX	COMPETÈNCIA ESPECÍFICA	CRITERI D'AVALUACIÓ	SABERS
3	C1. Observar i reconèixer característiques de materials i elements i establir relacions entre ells, mitjançant l'experimentació i la manipulació sensorial, per avançar cap a estructures de pensament cada vegada més complexes i desenvolupar habilitats de raonament matemàtic.	Utilitzar estratègies i formes pròpies de raonar per resoldre un repte i explicar el procés emprat.	<ul style="list-style-type: none">- Observació, exploració i identificació d'elements de l'entorn: objectes, materials, animals, plantes, paisatges, etc. amb actitud de respecte.- Utilització progressiva d'estratègies de mesura de longitud, capacitat, massa, temps, temperatura.- Utilització de material per representar la noció de quantitat.- Identificació de figures geomètriques que formen part d'elements de l'entorn.- Representació gràfica i comunicació de processos seguits en l'experimentació i interpretació de resultats.



EIX	COMPETÈNCIA ESPECÍFICA	CRITERI D'AVUACIÓ	SABERS
3	C3. Explorar i reconèixer elements i fenòmens del món natural, establint relacions entre la pròpia acció i les conseqüències que se'n deriven, per iniciar hàbits de sostenibilitat i conservació de l'entorn.	Incorporar progressivament els aspectes bàsics de les funcions vitals dels éssers vius: nutrició, relació (en un medi concret) i reproducció.	<ul style="list-style-type: none">- Experimentació amb elements naturals (aigua, terra, aire). Descobriments de característiques i comportaments (pes, capacitat, volum...)- Coneixement progressiu del model d' ésser viu. Funcions vitals que realitzen els éssers vius: nutrició, relació i reproducció.- Respecte pels éssers vius i recursos naturals.

PROGRAMACIÓ



OBJECTIUS D'APRENTATGE

Què volem que aprenguin els infants i per a què? Què esperem aconseguir amb aquesta situació?

CAPACITAT + SABER + FINALITAT

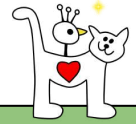
CRITERIS D'AVUACIÓ

Com sabem que ho han après?

ACCIÓ + SABER + CONDICIONS

1.3	Desenvolupar aspectes de raonament espacial per col·locar la bassa al pati.	Situar-se en diferents espais coneguts mitjançant el plànol de l'escola.
2.1	Emprar la llengua oral per explicar els descobriments durant el procés del projecte.	Saber explicar oralment el que va aprenent a través de converses amb el grup.
3.1	Fomentar la iniciativa en el procés de construcció de la bassa, cooperant amb els altres.	Participar en el procés de creació de la bassa seguint els acords presos amb el grup.
3.3	Tenir curiositat i respecte pels éssers vius que hi ha a la bassa pel seu bon funcionament.	Conèixer les característiques de les tortugues, els peixos i les granotes a partir de les converses.

PROGRAMACIÓ



MESURES I SUPORTS PER A LA DIVERSITAT

MESURES I SUPORTS UNIVERSALS

- Codocència durant algunes de les estones de repte (dos mestres dins l'aula o desdoblament del grup).
- Treball en grups heterogenis reduïts (ambients).
- Horaris visuals que acompanyen el que farem durant el dia.
- Activitats obertes on els alumnes es poden expressar de maneres diverses.
- Presentació de l'activitat-realització-tancament de l'activitat.
- Fomentar el contacte i la mirada per captar l'atenció de l'alumne.
- Tenim en compte cada alumne i el moment pel que està passat per poder afavorir els seus aprenentatges.