



Generalitat de Catalunya

Departament d'Educació

Escola Alfons I

Av. Schierbeck, 2
17520 Puigcerdà
Tel. 972 14 10 26
b7002880@xtec.cat



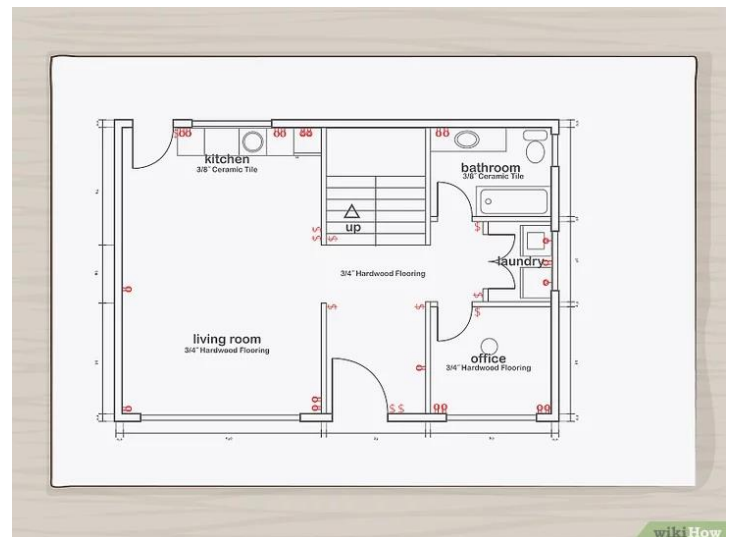
TAREAS DE LA PRIMERA SEMANA

ÁREAS DE MATEMÁTICAS Y PLÁSTICA

1) Dibujo del plano de vuestra casa

Dibuja el plano de tu casa en una hoja cuadriculada o blanca, como prefieras.

Un ejemplo, podría ser como en estas fotografías.



2) Medida de las distintas zonas de la casa

Mide todas las zonas de la casa. Puedes medirlo de las siguientes formas, pero tienes que escoger una para utilizar la misma unidad de medida para todo el plano:

- Con una cinta métrica.
- Con pasos.
- Otras formas que te puedan ser útiles.

Pon en cada parte de la casa, cuál es la medida que tiene. Por ejemplo, tu habitación mide 3 metros x 2 metros o 4 pasos x 3 pasos.

ÁREAS DE LENGUA CATALANA, CASTELLANA, INGLESA Y FRANCESA

1) Texto sobre la actividad de medida

Explica en catalán y con detalle de qué manera has decidido medir tu casa (mínimo entre 8 y 10 líneas).

(Para los/as alumnos/as que han llegado recientemente de otro país y no pueden hacerlo en catalán, se puede hacer en castellano)

2) Nombrar las distintas partes de la casa

Escribe en los cuatro idiomas (catalán, castellano, inglés y francés) el nombre de las diferentes partes de tu casa.

Si quieres, puedes añadir una lengua más (árabe, moldavo, portugués, ruso,...). Te atreves?

Ejemplo:

CATALÁN	CASTELLANO	INGLÉS	FRANCÉS	
menjador	comedor	dining room	salle à manger	