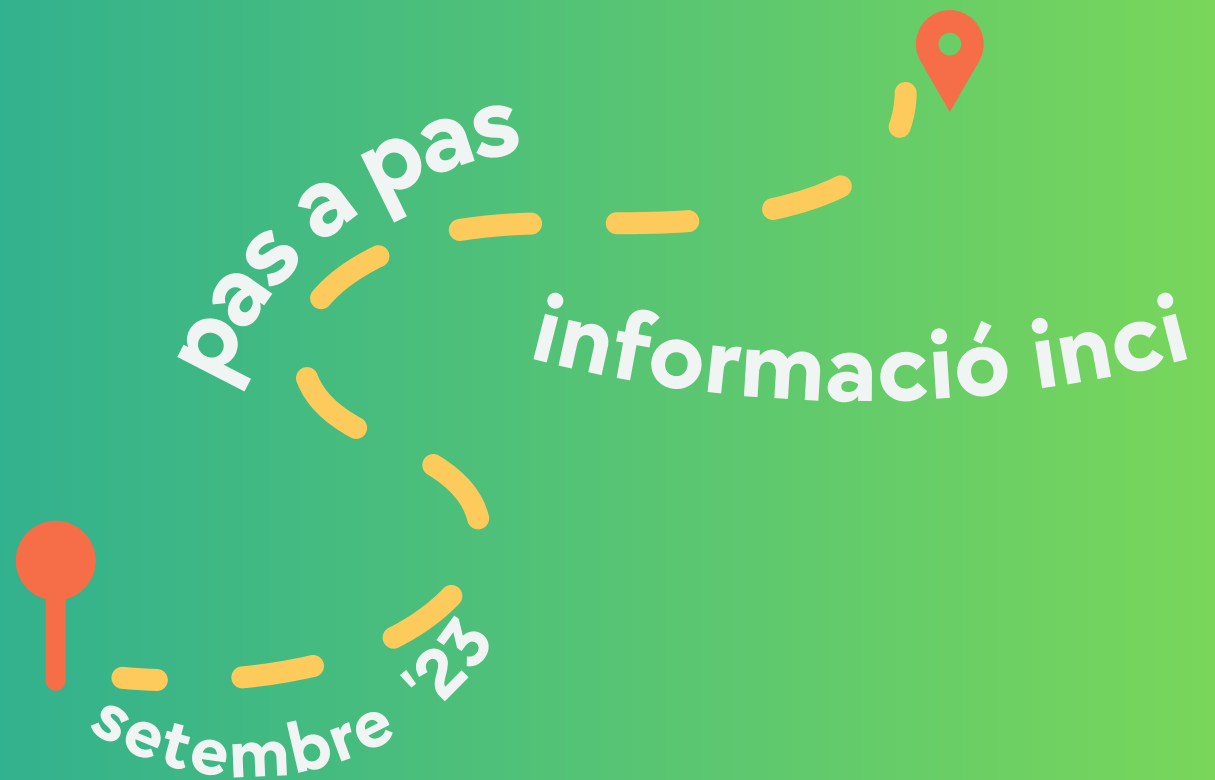


# #CAMINEM JUNTS

**NOU CURS, NOUS CAMINS...**





## **PUNT D'INICI: Curs escolar 23-24**

Hem començat a dissenyar tota l'estructura organitzativa i els projectes.  
Us passem la informació important a la comunitat educativa.

Iniciem el nou projecte de direcció. Tota la informació està a la WEB.  
<https://agora.xtec.cat/ceip-valdelors-vandellos/general/projecte-de-direccio>

L'organització de l'escola es realitzarà per comunitats d'aprenentatge,  
seguint el projecte d'innovació del Departament d'Educació.

**La matrícula actual és de 75 alumnes i 10.5 mestres.**  
L'equip directiu serà format per  
Alba Arroyo, Laura Jovaní i Imma Torres.

# COM ORGANITZAREM LES TUTORIES



**i3-i4 i i5**  
18 alumnes

## COMUNITAT DELS PETITS:

Tutories Cristina Vernet i Laura Jovaní.  
Cotutoria: Imma Torres.  
Suport psicomotricitat, artística i anglès.

**1r-2n**  
14 alumnes

## COMUNITAT DELS MITJANS

Tutories Laia Espallargas.  
Cotutoria: Josep M. Pla- Neus Gómez.  
Suport d'artística, educació física, anglès.

**3r-4t**  
25 alumnes

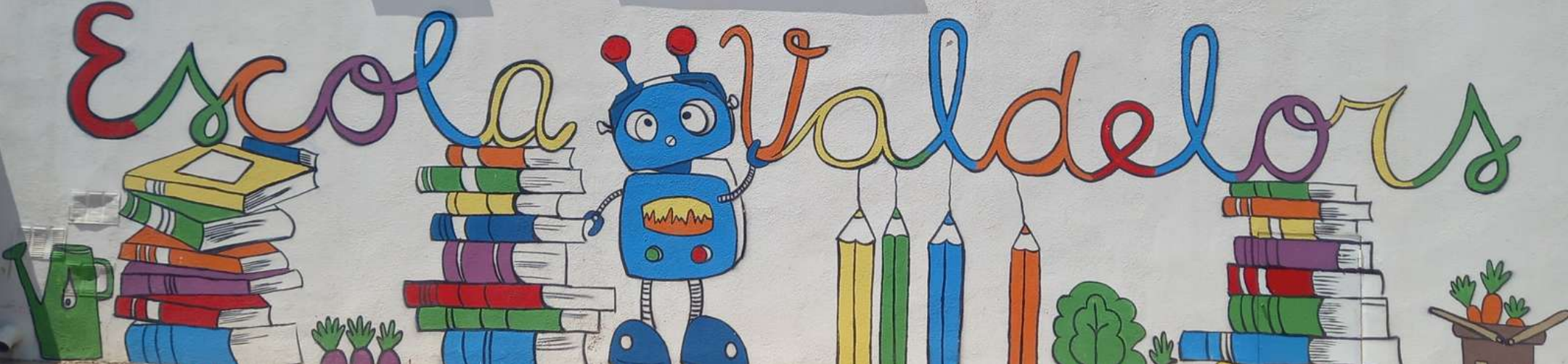
## COMUNITAT DELS MITJANS/ GRANS

Tutories Carlos Mollar i Estela Castelló.  
Cotutoria: Maria Bergadà.  
Suport d'artística, educació física, anglès.

**5è i 6è**  
17alumnes

## EQUIP DELS GRANS

Tutoria: Roser Sendra.  
Cotutoria: Alba Arroyo i Neus Gómez.  
Suport d'artística, educació física i anglès



**+ INFORMACIÓ**

# BENVINGUTS AL VALDELORS

SOM UNA ESCOLA PETITA, PÚBLICA I DE POBLE  
SOM COMUNITAT D'APRENENTATGE.

C/ Escoles,16. 43891. Vandellòs

Tel.977824014 MÒBIL: 634.777.228

Telèfon menjador: 678.605.653

e3004700@xtec.cat

Blog: <http://blocs.xtec.cat/escolavaldelors>





QUÈ GUIARÀ EL CAMÍ.

NOFC, PDD, ELS ACORDS





# L'EQUIP DOCENT curs 23-24



*Cristina Vernet*

Mestra comunitat dels petits  
cristina@escolavaldelors.cat



*Laura Jovani*

Mestra comunitat petits  
laura@escolavaldelors.cat



*Imma Torres*

Mestre EF i psico  
imma@escolavaldelors.cat



*Josep M. Pla*

Mestre EF, hort  
comunitat mitjans  
josepm@escolavaldelors.cat



*Laia Espallargas*

Mestra comunitat  
mitjans 1r i 2n  
laia@escolavaldelors.cat



*Estela Castelló*

Mestra CM  
Àrea artística: música  
estela@escolavaldelors.cat



*Carlos Mollar*

Mestre CM  
Àrea anglesa  
carlos@escolavaldelors.cat



*Maria Bergadà*

Mestra comunitat  
mitjans  
maria@escolavaldelors.cat



*Neus Gómez*

Mestra comunitat  
mitjans i grans  
neus@escolavaldelors.cat



*Roser Sendra*

Mestra comunitat grans  
Pedagogia terapèutica  
roser@escolavaldelors.cat



*Alba Arroyo*

Mestra comunitat grans  
suports  
alba@escolavaldelors.cat

## SERVEI DE MENJADOR i ACOLLIDA



*Manu*

Mestre religió

[nanu@escolavaldelors.cat](mailto:nanu@escolavaldelors.cat)



*Maribel Arànega Lillo*

Vetlladora

Servei d'acollida i menjador

*Sara Barceló Arbós*

Servei de menjador

## SERVEI DE NETEJA

*Mercè Sánchez i Sihani Raissi*

Servei de neteja

Empresa Serveis Multinau



## EQUIP DIRECTIU

*Alba Arroyo, Laura Jovani, Inma Torres*

Equip directiu



# COMUNITAT EDUCATIVA



Treballar plegats ens fa més forts, més democràtics,  
participatius i ens permet **#CAMINAR JUNTS**

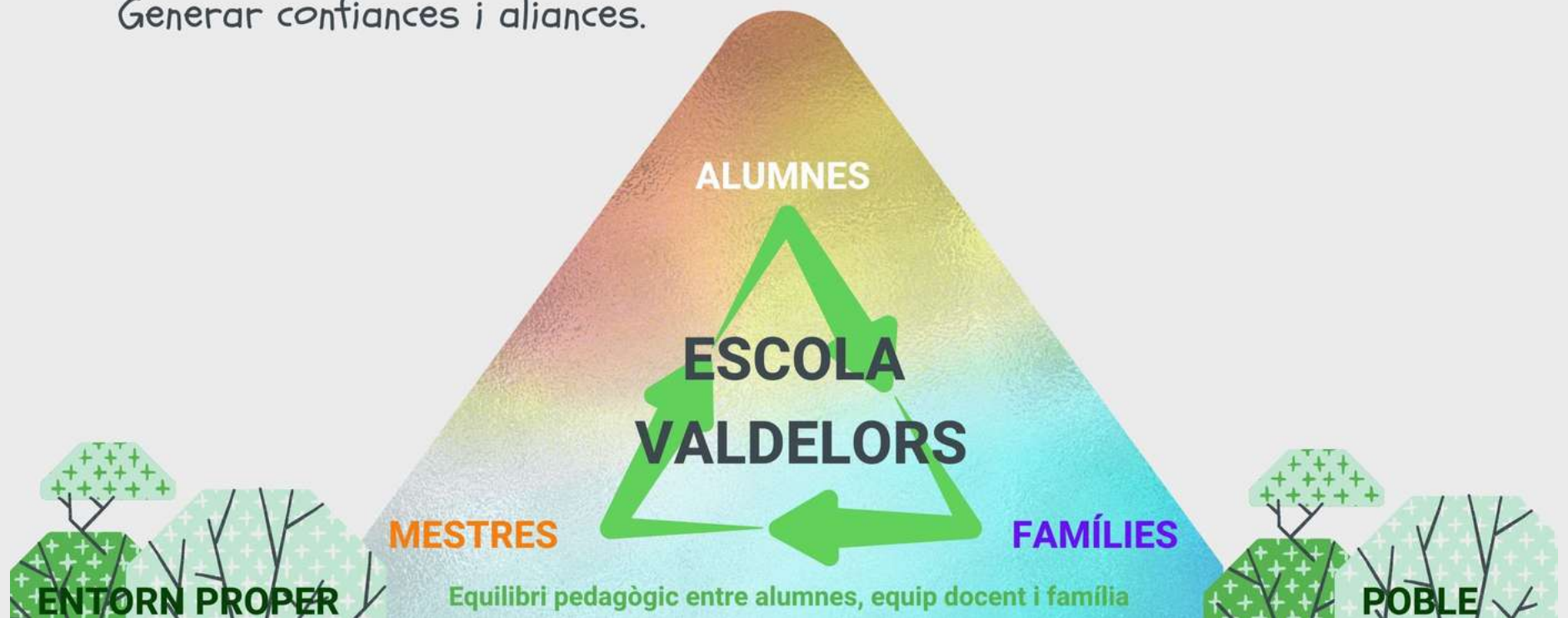
Una de les fortaleses del VALDELORS és el treball cooperatiu entre famílies i escola.  
Comissions de treball.

**T'hi apuntes? COMUNITATS D'APRENTATGE**

**Comissió de l'Hort**  
**Comissió grup experts**  
**Comissió Biblioteca**  
**Comissió activitats i festes.**

**Educació :**  
**alumnes + mestres + famílies.**

*Generar confiança i aliances.*





# V

## ALOR

Una escola que dona VALOR al que fem i el que som



# A

## CTIVA

Una escola que es forma per donar un servei educatiu de qualitat



# L

## LIGADA

A la creativitat i les noves tecnologies



# D

## EMOCRÀTICA

Una escola que promogui la participació i la gestió compartida



# E

## QUITATIVA

Una escola per a tots i totes



# L

## LIGADA

Al treball de l'educació emocional



# O

## RIENTADORA

Una escola que potenciï la motivació envers l'aprenentatge



# R

## ESPECTE I RESPONSABILITAT

Una escola que fomenti el respecte i la inclusió ; el treball i l'esforç



# S

## ALUDABLE I SOSTENIBLE

Una escola que generi benestar



# RECOMANACIONS

Cal mantenir actualitzades les vostres dades, telèfons, e-mails (en cas de canvis).

A **Educació Infantil** podeu acompanyar els alumnes a l'inici de la jornada, respectant sempre les normes de l'entrada relaxada.

Els **alumnes de Primària** accediran a l'escola a l'inici de la jornada i els tutors/es els hi esperaran a l'aula.

**Fomentem ser ESCOLA VERDA;** per aquest motiu aconsellem enviar la informació per e-mail i WhatsApp, per l'APP Additio, fer la recollida selectiva i portar l'esmorzar amb embolcalls reutilitzables.

Potenciarem **l'hàbit saludable en l'esmorzar:** venir esmorzats de casa, portar aliments no processats i la quantitat adequada per a la seva edat. Evitem sucres i actimels. **El dimecres és el dia de la fruita a tota l'escola.**

Fomentem **l'ús responsable del material escolar :**

- La carpeta i l'agenda ha d'anar a casa i tornar.
- L'estoig és quedarà d'ús a l'escola.
- Cal ser responsables amb tot el material d'escola.

Cal portar la **roba marcada amb el nom de l'alumne/a** i portar vetes/gomes llargues per penjar bé les jaquetes.

És important no portar objectes personals de casa.

# RECOMANACIONS

**PLATAFORMA ADDITIO (APP).** S'han de justificar les faltes d'assistència a l'escola.

Si l'alumne/a falta molts dies es recomana portar un justificat mèdic. Cal presentar un justificant mèdic en cas que l'alumnat no pugui realitzar l'activitat de piscina o l'esport blau.

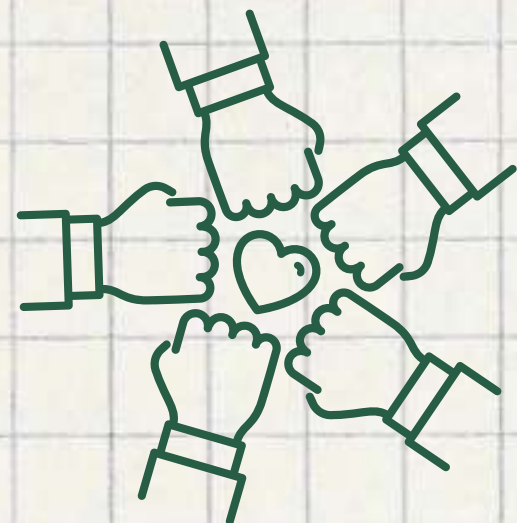
Per **fer educació física** cal portar roba esportiva i calçat esportiu. Per treballar els hàbits cal portar un necesser amb roba de recanvi i estris de neteja.

Els alumnes que assisteixen directament a l'activitat de piscina han de notificar-ho al centre i signar un full de responsabilitat.

Recordeu que les autoritzacions i les informacions de l'escola estaran disponibles a la WEB. i a la APP:ADITIO.

**Per a qualsevol cosa o dubte, estem aquí per ajudar-vos.**

**#EQUIPCOMPROMÈS**



LA IMPORTÀNCIA DE SER AfA

# COMUNITAT EDUCATIVA



**VALL DE LLORERS - Vandellòs**

Els vostres representats de l'AfA

**PRESIDENTA:** Alba Garcia

**VICEPRESIDENT:** Àlex Sancho

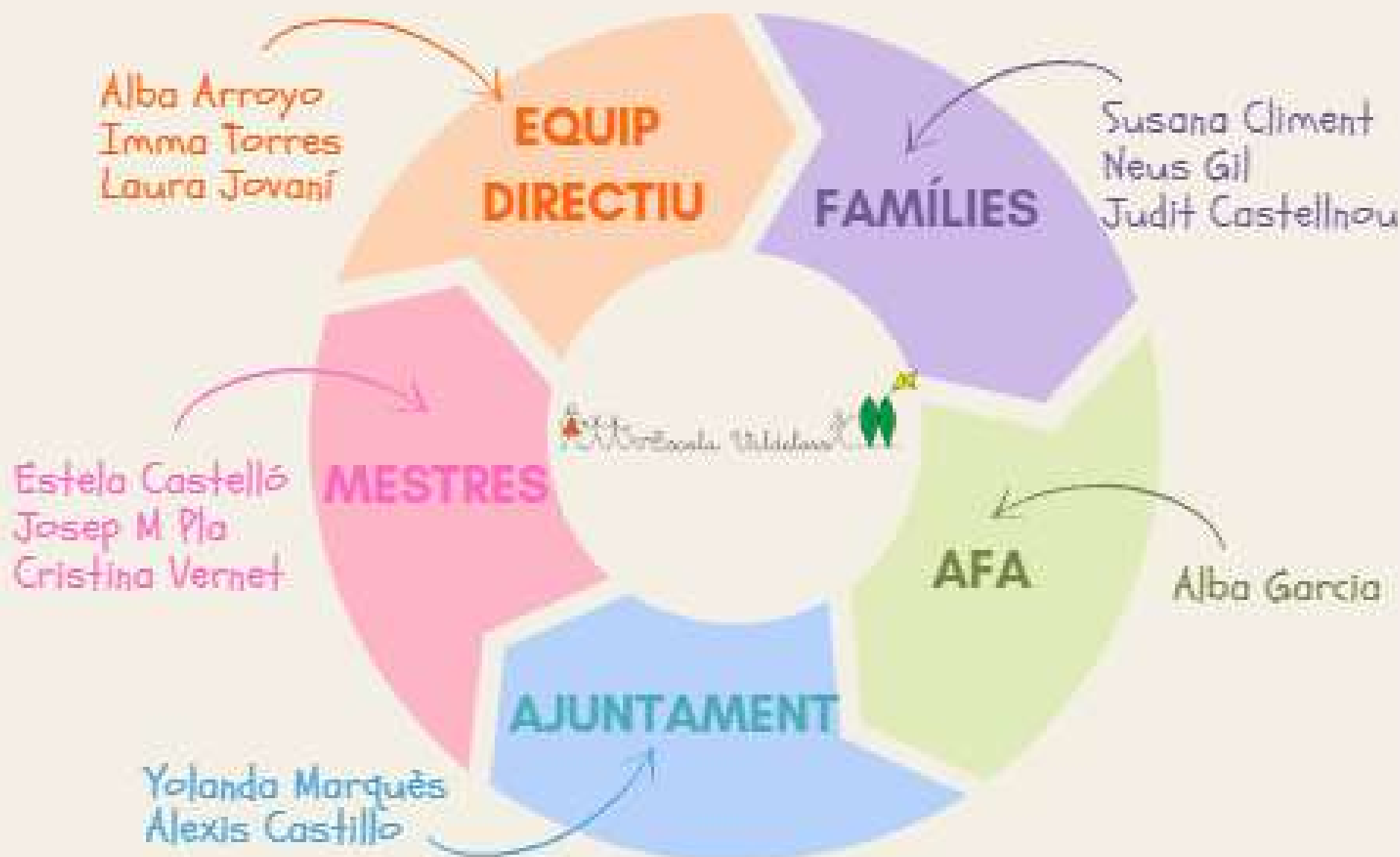
**TRESORERA:** Laura Iturbe

**SECRETÀRIA:** Neus Gil

**VOCALS:** Sergi Margalef, Rosa Blanco, Adrià Margalef, Ivan Sabaté.

# COMUNITAT EDUCATIVA

## Consell Escolar. Valdelors



# **FEM EL NOSTRE CAMÍ**

**No son les persones que fan els viatges , sinó els viatges que fan persones. S'ha de viatjar per aprendre**

Mark Twain

"Les aventures de Tom Sawyer"