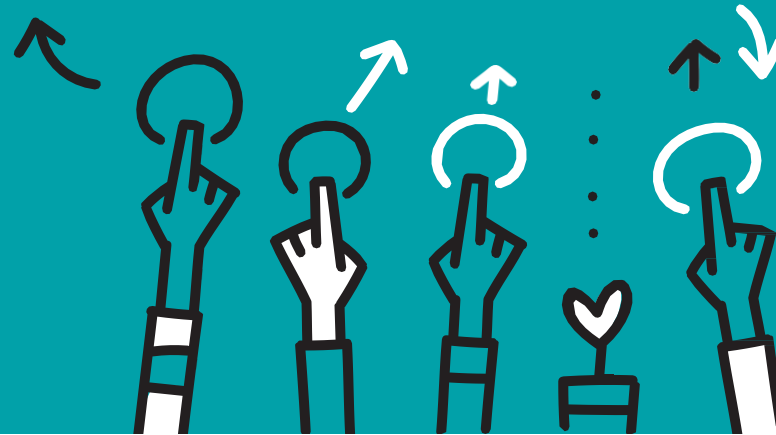


# CuEME

CULTURA  
EMPREENEDORA  
A L'ESCOLA



## Presentació del programa

# Índex

1. Què és CuEmE? pàg. 3
2. Per què fem CuEme? pàg. 5
3. En què consisteix? pàg. 9
4. Qui hi participa? pàg. 15
5. Quins recursos té? pàg. 21
6. Com participar-hi? pàg. 31

1 Què

2 Per què

3 En què

4 Qui

5 Quins

6 Com

CuEmE

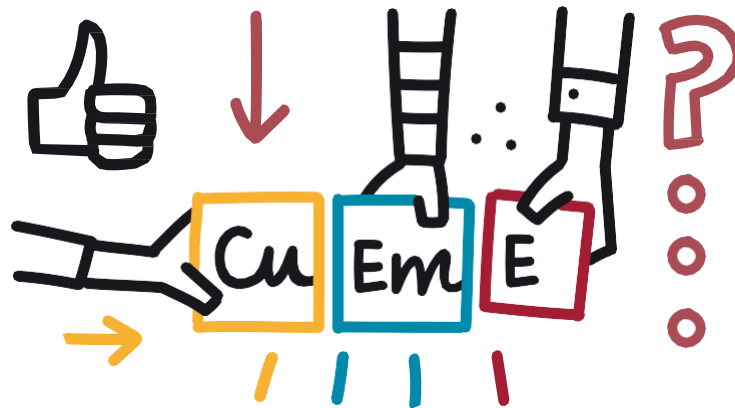


**Què és CuEmE?**

# Què és CuEmE?

Durant un curs escolar, l'alumnat crea i gestiona una cooperativa escolar amb el suport de l'escola, l'administració local, les empreses i altres entitats de la seva localitat.

Cultura emprenedora a l'escola promou les competències emprenedores entre l'alumnat de cicle superior de primària per millorar-ne l'èxit educatiu i posar les bases dels seus projectes vitals i dels projectes professionals futurs.



1 Què

2 Per què

3 En què

4 Qui

5 Quins

6 Com

CuEmE

2

**Per què fem CuEmE?**

# Per què fem CuEmE?

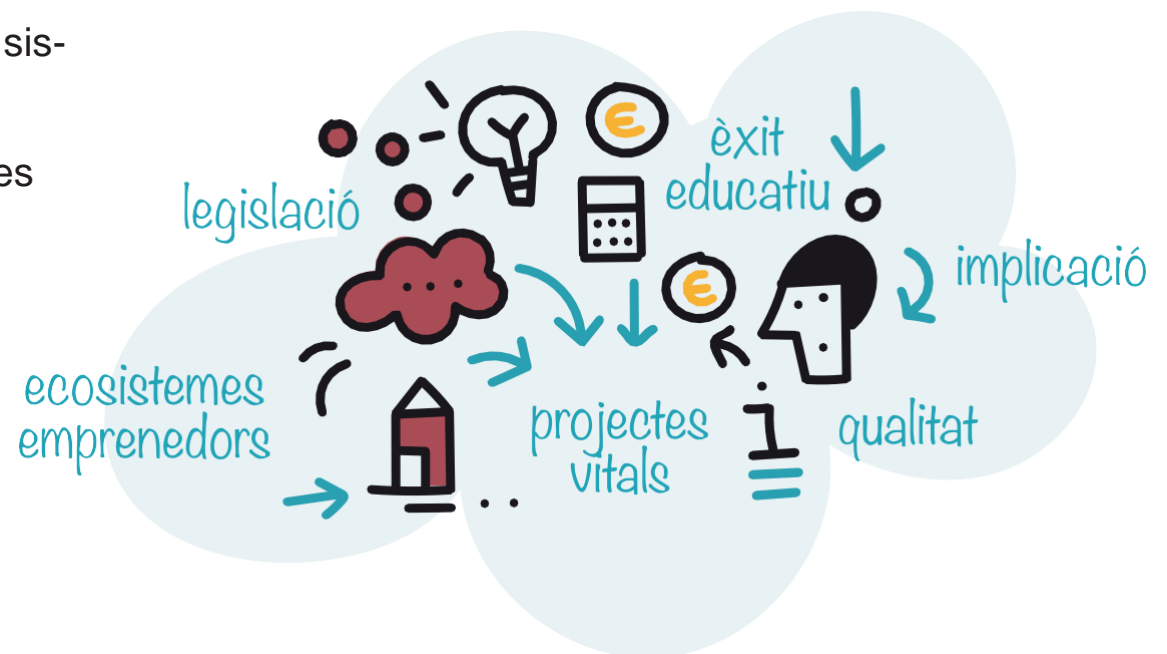
## Per què promovem l'esperit emprenedor

- Capacita les persones per impulsar els seus projectes vitals i professionals.
- Contribueix a la millora de l'èxit educatiu.
- Incrementa el nivell i la qualitat del treball.
- Augmenta la implicació entre els sistemes educatiu i productiu.
- Promou territoris amb ecosistemes emprenedors.

## Per què amb un model cooperatiu

- Es gestiona de manera democràtica i participativa.
- Promou valors com la solidaritat, la igualtat d'oportunitats i l'equitat.
- Reforça la responsabilitat social.

- 1 Què
- 2 Per què
- 3 En què
- 4 Qui
- 5 Quins
- 6 Com



# Per què?

## A l'escola

- És una competència clau del currículum.
- Ho preveu la legislació educativa vigent:
  - Llei orgànica 3/2020, de 3/12 d'educació
  - Llei 12/2009, de 10/7, d'educació de Catalunya (LEC)

## Al cycle superior de primària

És una etapa important en l'evolució dels nens i les nenes cap a l'autonomia, l'autoconcepte i la inclusió en els grups.

## Amb el suport de l'entorn

- Permet connectar amb la realitat.
- Enriqueix l'experiència d'aprenentatge.



- 1 Què
- 2 Per què
- 3 En què
- 4 Qui
- 5 Quins
- 6 Com

# Amb quins objectius?

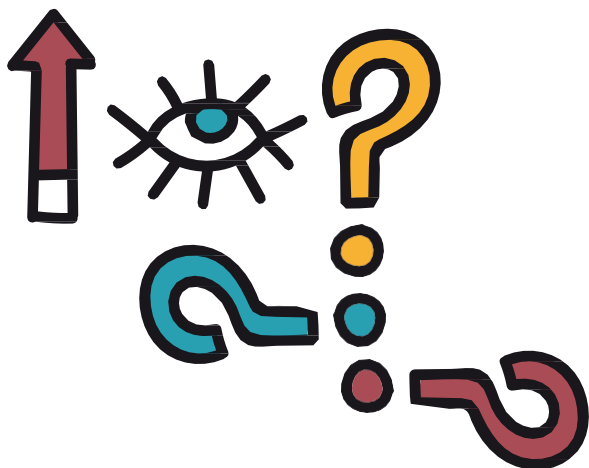
Treballar els valors, habilitats i capacitats vinculats a l'emprenedoria

La curiositat, la iniciativa, la comunicació, la responsabilitat, la creativitat, la planificació, el treball en equip, l'autoconfiança o la solució de problemes i la presa de decisions...

Reforçar totes les competències clau

A través del projecte es treballen, de forma transversal, totes les competències clau del currículum:

1. Comunicació lingüística
2. Matemàtica
3. Coneixement i interacció amb el món físic
4. Digital i en tractament de la informació
5. Social i ciutadana
6. Cultural i artística
7. Aprendre a aprendre
8. Autonomia i iniciativa personal (esperit emprenedor)



**1** Què

**2** Per què

**3** En què

**4** Qui

**5** Quins

**6** Com

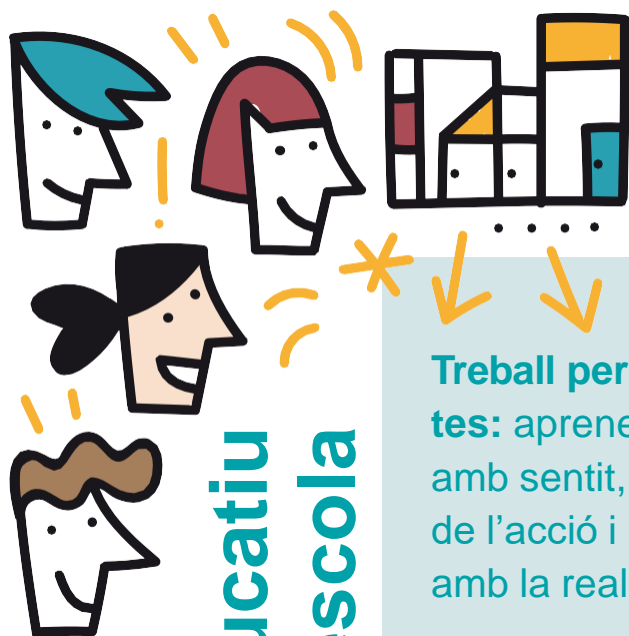


CuEME

3

**En què consisteix?**

## Els dos pilars



### El projecte educatiu a l'escola

**Treball per projectes:** aprenentatge amb sentit, a través de l'acció i la connexió amb la realitat.

**Aprenentatge competencial:** treball de totes les competències clau a partir de la competència emprenedora.

**Autoconeixement i millora** de les capacitats personals i la cohesió grupal.

### L'estratègia local



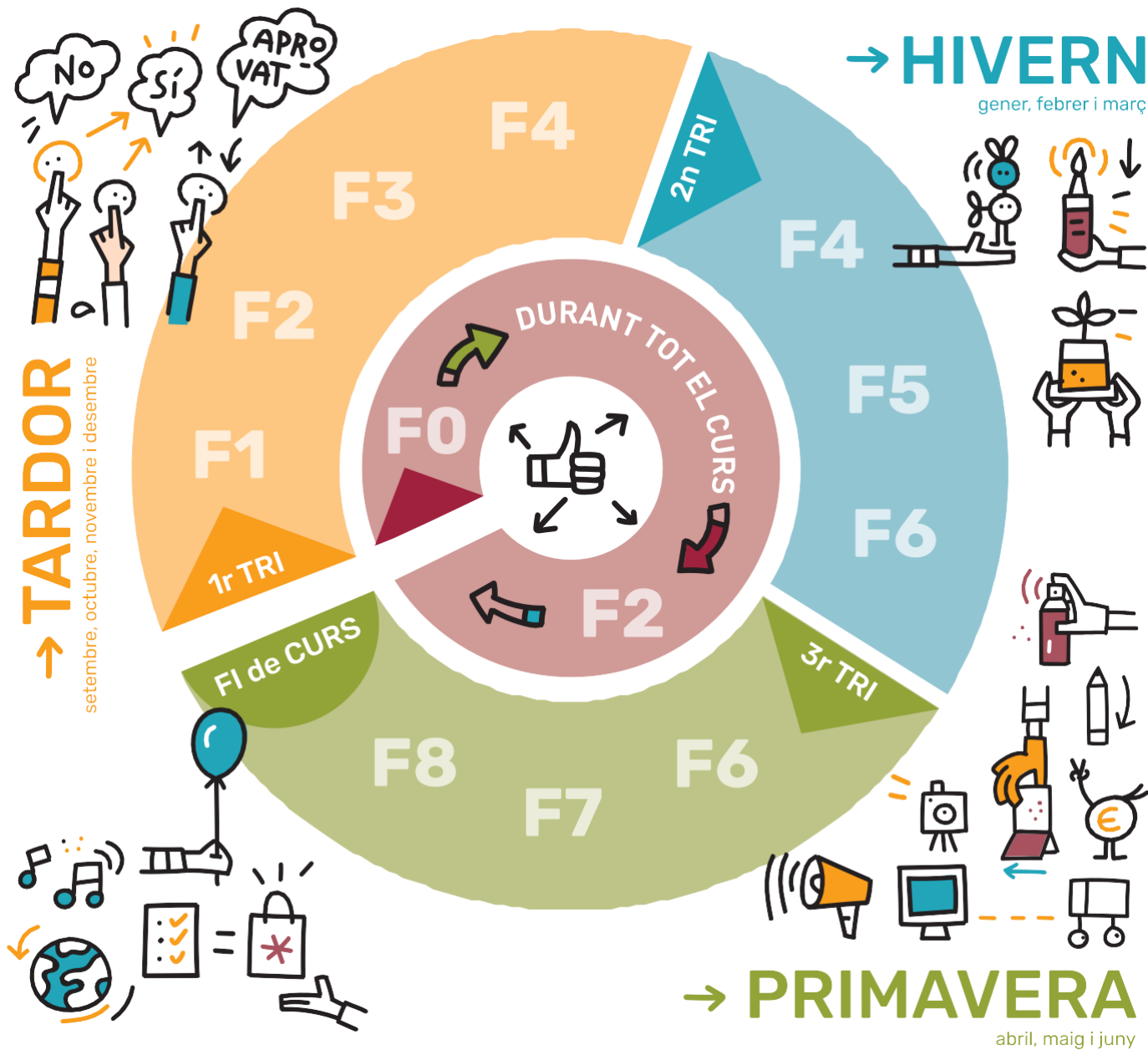
Plantejament de l'ens local per vincular el programa amb el territori.

Implica altres àrees de l'ajuntament, entitats, empreses i la població en general.

S'elabora conjuntament entre Educació i Desenvolupament Econòmic.

- 1 Què
- 2 Per què
- 3 En què
- 4 Qui
- 5 Quins
- 6 Com

# El projecte educatiu



- 1 Què
- 2 Per què
- 3 En què
- 4 Qui
- 5 Quins
- 6 Com

- F0 FASE 0** **PREPAREM-NOS PER EMPRENDRE**
- Explorem les habilitats de les persones emprenedores
  - Coneixem les nostres habilitats
  - Posem em pràctica i millorem les nostres habilitats
  - Observem com avancem
- F1 FASE 1** **CREEM LA COOPERATIVA**
- Explorem què és una cooperativa
  - Prenem les primeres decisions
  - Constituïm la cooperativa
  - Ens comencem a organitzar: escollim els càrrecs
  - Escollim l'entitat social
- F2 FASE 2** **DISSENYEM LA IMATGE I COMUNIQUEM**
- Explorem què és la imatge de la cooperativa
  - Creem un lema i un logo
  - Creem els elements de comunicació
- F3 FASE 3** **GENEREM IDEES DE PRODUCTES**
- Explorem com generar idees de producte
  - Coneixem el nostre entorn: patrimoni local i barri, poble o ciutat
  - Generem idees de producte
- F4 FASE 4** **ESCOLLIM ELS PRODUCTES**
- Explorem com poder escollir el que vendrem
  - Dissenyem els prototips
  - Posem un preu als productes
  - Fem estudi de mercat
  - Escollim els productes
- F5 FASE 5** **CERQUEM FINANÇAMENT**
- Explorem què és el finançament i com obtenir-ne
  - Calculem si necessitem finançament
  - Decidim com ens financem
  - Presentem el projecte per obtenir finançament
  - Sol·licitem el préstec
- F6 FASE 6** **PRODUÏM**
- Explorem el procés de producció
  - Fabriquem
  - Etiquetem i envasem
- F7 FASE 7** **FEM LA VENDA**
- Explorem com fer la venda dels nostres productes
  - Sol·licitem el permís municipal de venda
  - Organitzem l'espai, la venda i les activitats
  - Participem en els mercats locals
- F8 FASE 8** **RECOLLIM ELS FRUITS DE LA COOPERATIVA**
- Explorem com fer el tancament de la cooperativa
  - Fem els comptes de la cooperativa i saldrem els nostres deutes
  - Donem part dels beneficis a una entitat social
  - Celebrem els resultats amb una activitat lúdica
  - Fem la memòria

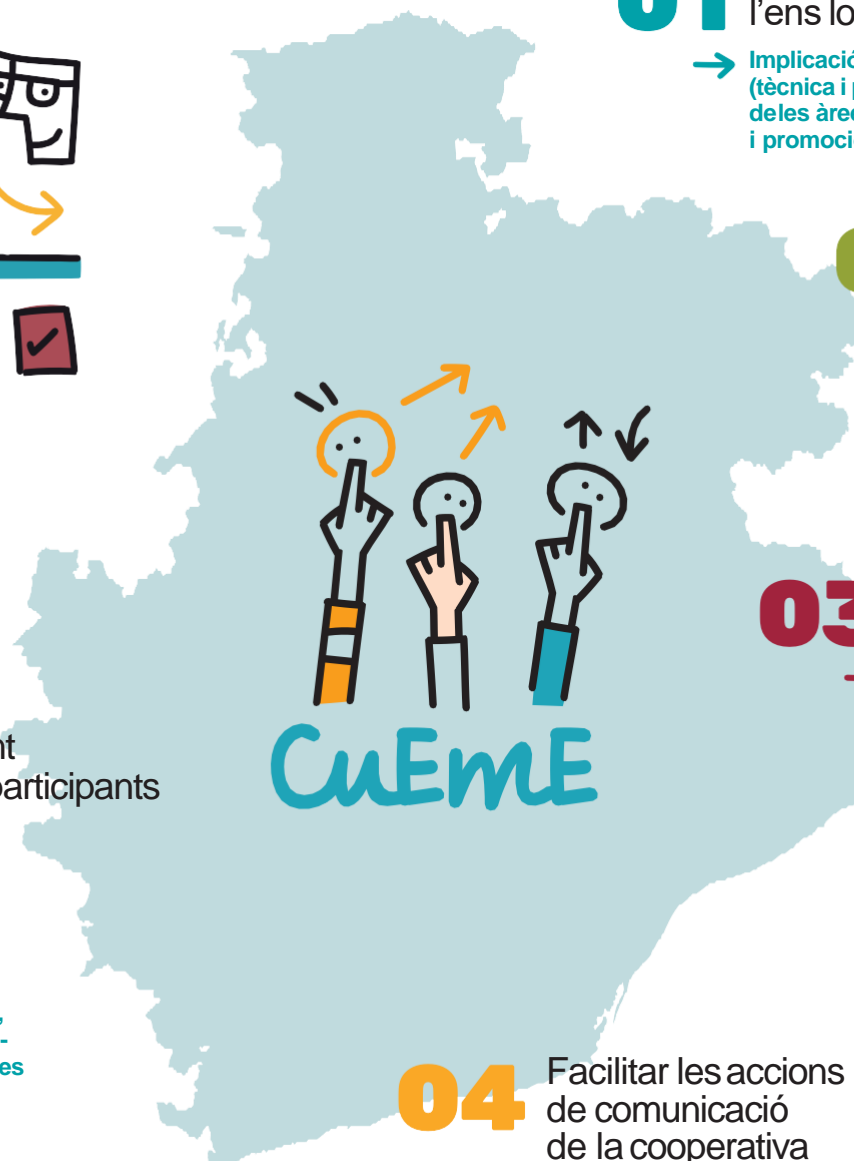
# L'estratègia local



**06** Promoure el creixement del programa  
→ Creixement: recerca de noves escoles

**05** Fer el seguiment de les escoles participants  
→ Coordinació ens local - escola  
→ Continuitat de les escoles i gestió de baixes  
→ Presentació al consell escolar (CE), consell escolar municipal (CEm) i a les famílies

- 1** Què
- 2** Per què
- 3** En què
- 4** Qui
- 5** Quins
- 6** Com



**01** Integrar el programa a l'ens local  
→ Implicació i coordinació (tècnica i política) de les àrees d'educació i promoció econòmica

**02** Oferir suport directe a les cooperatives  
→ Tallers a l'aula  
→ Mercats de cooperatives  
→ Relació entre cooperatives (municipal i intermunicipal)  
→ Tràmits d'alta de les cooperatives

**03** Facilitar la participació dels agents del territori  
→ Entitats socials, empreses i cooperatives, entitats financeres, ciutadania i altres (visites, col·laboracions...)

**04** Facilitar les accions de comunicació de la cooperativa  
→ Accés als mitjans de comunicació local



# La connexió amb l'entorn: dins i fora de l'aula



Tallers



Treball amb entitats socials



Visita a l'ens local



Treball amb mitjans de comunicació

- 1 Què
- 2 Per què
- 3 En què
- 4 Qui
- 5 Quins
- 6 Com

# La connexió amb l'entorn: dins i fora de l'aula



Visites a empreses



Trobades de cooperatives



El mercat

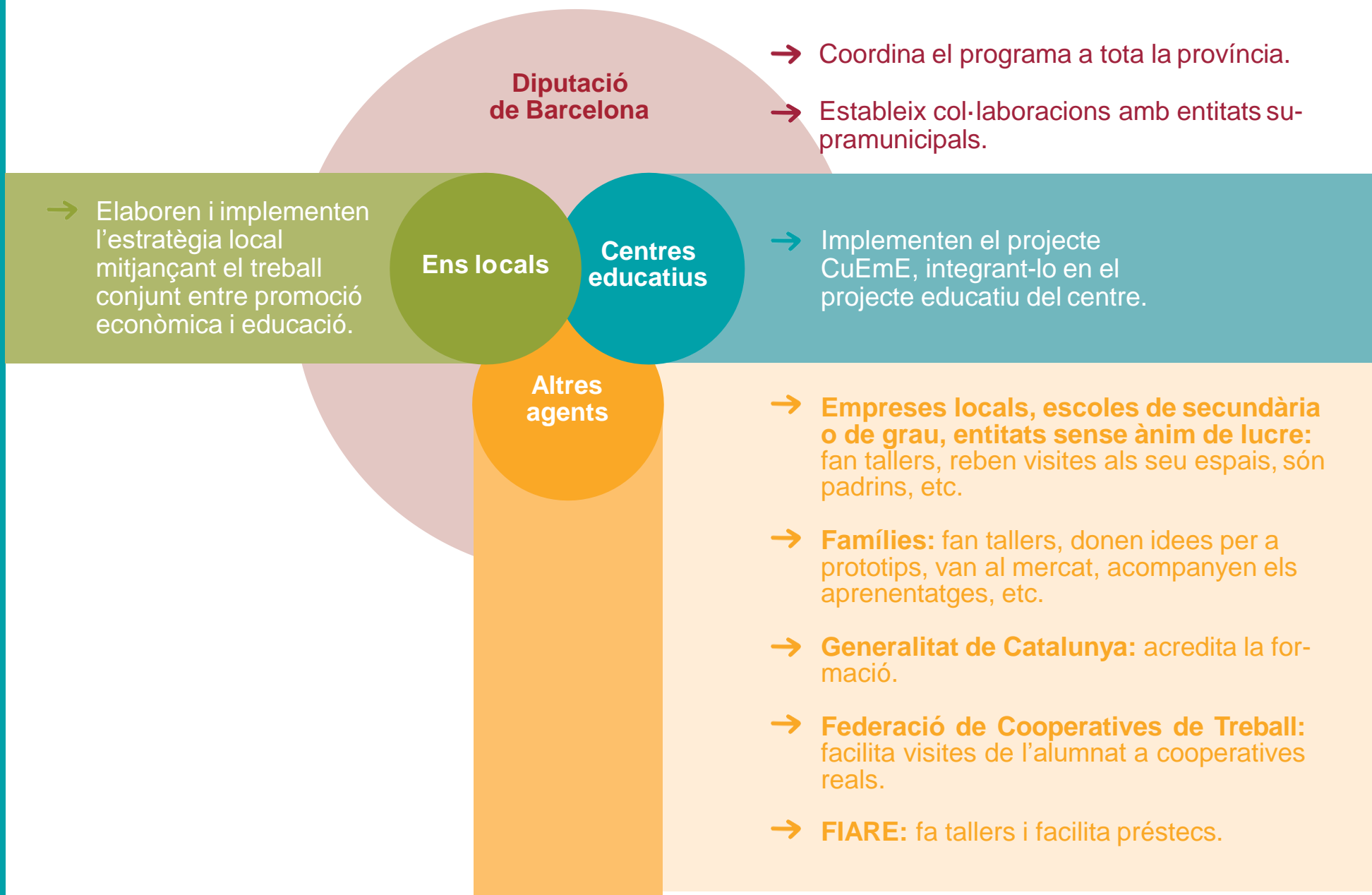
- 1 Què
- 2 Per què
- 3 En què
- 4 Qui
- 5 Quins
- 6 Com

CuEME

4

**Qui hi participa?**

# Els agents



1 Què

2 Per què

3 En què

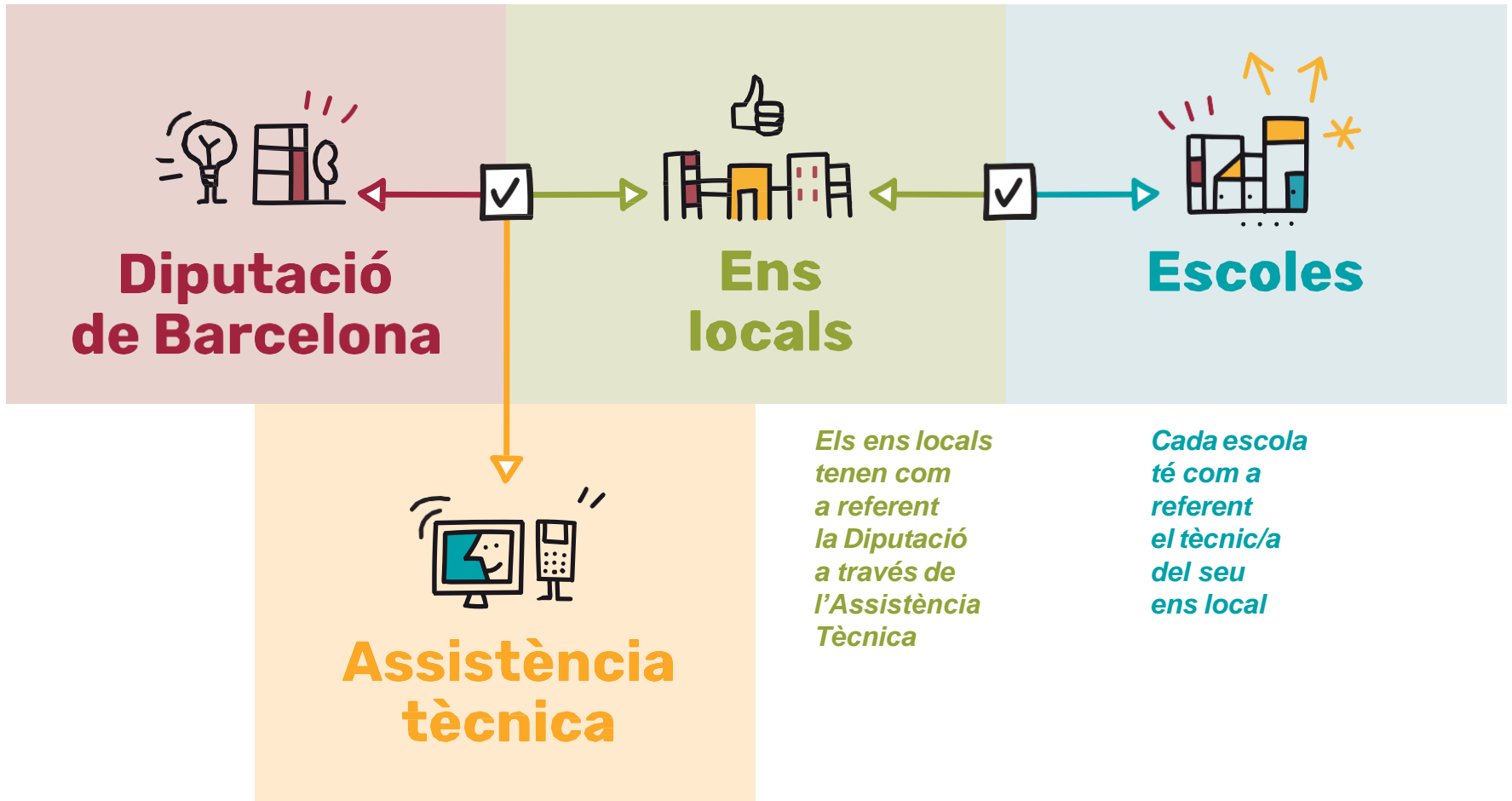
4 Qui

5 Quins

6 Com



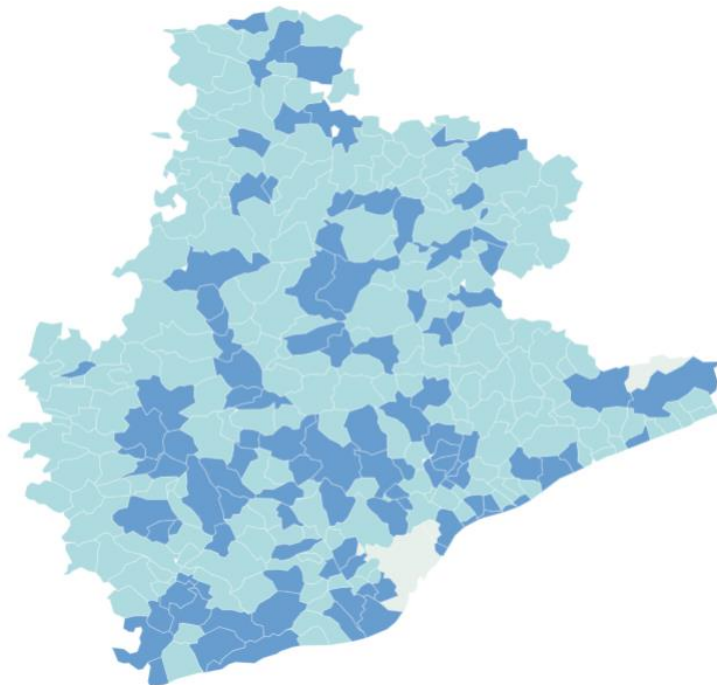
# Com es coordinen?



- 1 Què
- 2 Per què
- 3 En què
- 4 Qui
- 5 Quins
- 6 Com

# Qui hi participa?

■ municipis participants  
■ àrees d'influència



Al curs 2022-23 han participat a CuEmE:

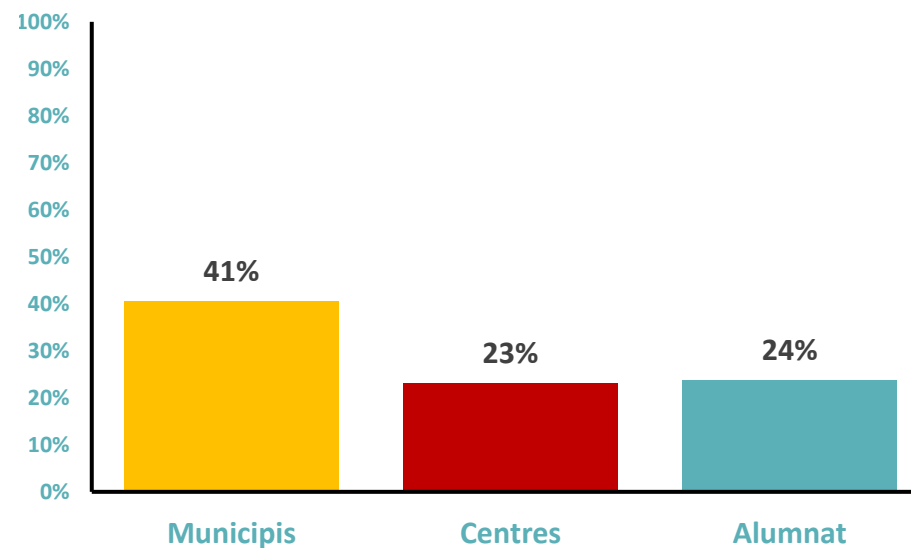
**107** municipis

**263** escoles

**443** cooperatives

**10.421** alumnes

Percentatges de cobertura de municipis, centre i alumnat



**1** Què

**2** Per què

**3** En què

**4** Qui

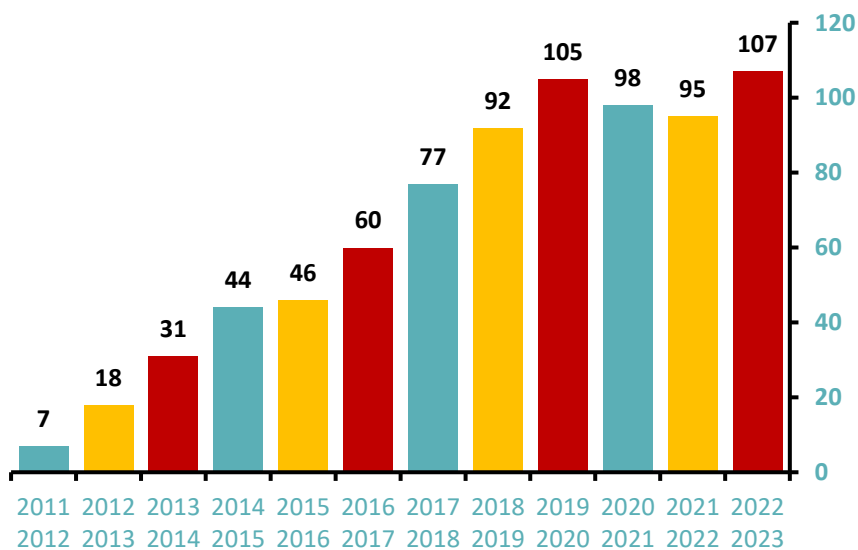
**5** Quins

**6** Com

# Com ha evolucionat?

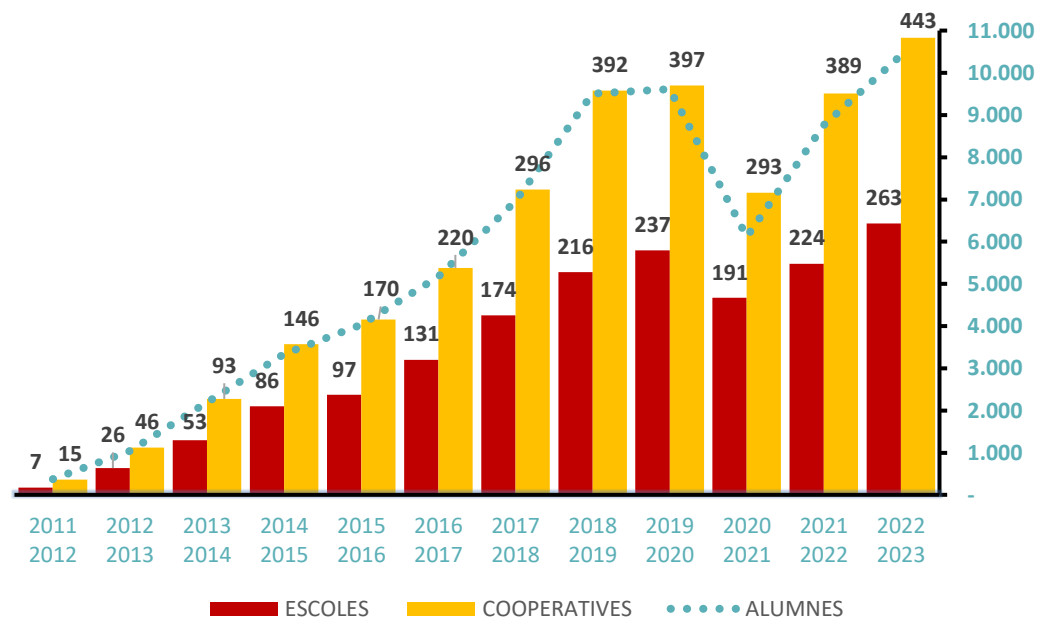
## Els municipis

Evolució dels municipis participants:



## Les escoles, les cooperatives i l'alumnat

En les 12 edicions del Programa, hi han participat **2.900 cooperatives** i més de **67.000 alumnes**.

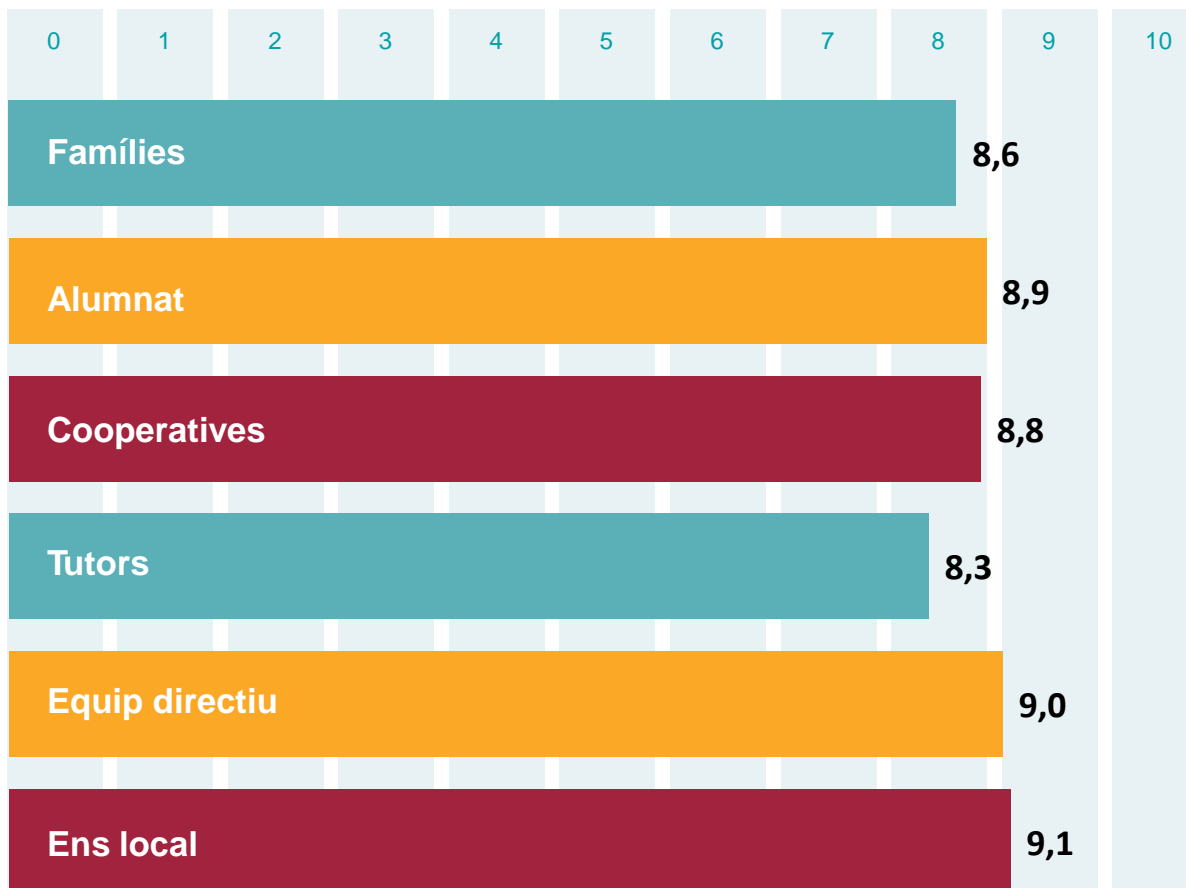


- 1 Què
- 2 Per què
- 3 En què
- 4 Qui
- 5 Quins
- 6 Com

# Com el valoren?

## El grau de satisfacció

Satisfacció mitjana dels col·lectius participants (curs 2021-22)



- 1 Què
- 2 Per què
- 3 En què
- 4 Qui
- 5 Quins
- 6 Com



CuEME

5

**Quins recursos té?**

# El suport als ens locals: els segments

## Segment 1

### Ens amb suport intens

Nous

Supramunicipals

Amb moltes escoles per incorporar

Circumstàncies especials: rotació del personal tècnic, escoles d'elevada complexitat, etc.

## Segment 2

### Ens amb suport mitjà

Amb experiència d'un o dos cursos escolars

Sense circumstàncies especials

## Segment 3

### Ens autònom

Amb dos o més cursos d'experiència

Sense circumstàncies especials

1 Què

2 Per què

3 En què

4 Qui

5 Quins

6 Com



# Els recursos: a qui s'adrecen?



ENS LOCALS

## As. tècnica:

1. Reunions individuals
2. Suport remot permanent
3. Comunitat de pràctica



COMUNS

## Capacitació:

1. Jornada CuEmE
2. Kit CuEmE
3. Formació de nous participants
4. Vídeos de suport als tallers

## Difusió:

5. Web
6. Butlletí CuEmE
7. Càpsules audiovisuals
8. Models amb imatge gràfica



ESCOLES

## Capacitació:

9. Sessions equips directius

## Difusió:

10. Distintius CuEmE

1 Què

2 Per què

3 En què

4 Qui

5 Quins

6 Com

# Assistència tècnica als ens locals

## 1 Reunions individuals



Una reunió de seguiment i assessorament



Ens locals de segment 1



2n trimestre o quan l'ens ho sol·liciti

## 2 Assistència remota



Atenció telefònica i per correu electrònic



Ens locals



Durant el curs



683 123 390  
[cueme@diba.cat](mailto:cueme@diba.cat)

## 3 Comunitat de pràctica



Sessió de treball i intercanvi d'experiències



Ens locals dels segments 1 i 2



Segon semestre

1 Què

2 Per què

3 En què

4 Qui

5 Quins

6 Com



# Recursos pedagògics

## 1 Kit CuEmE: eina didàctica



Usuari:  
Enviat per  
DIBA

Contrasenya:  
Enviat per  
DIBA

1 Què

2 Per què

3 En què

4 Qui

5 Quins

6 Com



- Més de 200 recursos per dur a terme el projecte a l'escola
- Claus dels continguts d'accés restringit



- ens locals
- escoles



<https://www.diba.cat/web/cueme/kit-cueme>

# Recursos pedagògics

## 2 Videos didàctics



Vídeos de: constitució de la cooperativa, disseny del logo i imatge de la cooperativa, estudi de mercat, càlcul de preus, venda.



- ens locals
- escoles
- alumnat



<https://www.diba.cat/web/cueme/kit-cueme>

- 1 Què
- 2 Per què
- 3 En què
- 4 Qui
- 5 Quins
- 6 Com

Taller	Vídeo	Enllaç a Youtube
Constitució de la cooperativa	Constitució de la cooperativa: Què és una cooperativa?	<a href="https://youtu.be/AMeFEZKmAJE">https://youtu.be/AMeFEZKmAJE</a>
	Constitució de la cooperativa: Passes per crear una cooperativa	<a href="https://youtu.be/dAhod-kmtSo">https://youtu.be/dAhod-kmtSo</a>
Disseny del logotip i imatge de la cooperativa	Disseny del logotip i imatge de la cooperativa	<a href="https://youtu.be/DhxpexXZeWQ">https://youtu.be/DhxpexXZeWQ</a>
Estudi de mercat	L' estudi de mercat	<a href="https://youtu.be/edhkIFKM5gk">https://youtu.be/edhkIFKM5gk</a>
Càlcul del preu dels productes	Càlcul del preu del producte: els costos i els benefici	<a href="https://youtu.be/zDgCDu9-qQo">https://youtu.be/zDgCDu9-qQo</a>
	Càlcul del preu del producte: un preu just i solidari	<a href="https://youtu.be/39I-15Zi1-M">https://youtu.be/39I-15Zi1-M</a>
Producció	La producció dels productes	<a href="https://www.youtube.be/XZpGsT9bs">https://www.youtube.be/XZpGsT9bs</a>
La venda	La venda dels productes	<a href="https://youtu.be/3h2JCPj5lqo">https://youtu.be/3h2JCPj5lqo</a>

# Capacitació

## 3 Jornada CuEmE



Sessió d'aprofundiment amb persones expertes i experiències d'interès



- ens locals
- escoles
- altres col·laboradors



Inici de curs

## 5 Sessions per a direccions



Una sessió d'actualització i intercanvi d'experiències



escoles  
(equips directius)



segon trimestre del curs

## 4 Formació



- 20 h de capacitació per aplicar el projecte educatiu als centres
- acreditació de la Generalitat de Catalunya



- escoles:  
personal docent nou
- ens locals:  
personal tècnic nou



entre octubre i març

- 1 Què
- 2 Per què
- 3 En què
- 4 Qui
- 5 Quins
- 6 Com

# Canals comunicació

## 1 Web CuEmE



1 Què

2 Per què

3 En què

4 Qui

5 Quins

6 Com



Informació i recursos sobre el programa



- ens locals
- escoles
- col·laboradors del programa
- públic en general



<https://www.diba.cat/web/cueme>

# Recursos de suport

## 2 Butlletí CuEmE



Articles, notícies d'actualitat, novetats i experiències del territori



- ens locals
- escoles
- col·laboradors del programa



cada dos mesos



<https://www.diba.cat/web/cueme/butlleti-cueme>

## 3 Vídeos informatius



Presentació del programa, l'estratègia local i les fases del projecte educatiu amb la veu dels diferents participants



- ens locals
- escoles
- col·laboradors del programa
- públic en general



<https://www.diba.cat/web/cueme/audiovisuals>

## 4 Materials digitals de suport a la difusió



Logotips descarregables en diferents formats i aplicacions (document de text, web, xarxes socials, banderoles, cartells, roll-up i altres elements de senyalització) i manual d'aplicació de la imatge gràfica



- ens locals
- escoles



<https://www.diba.cat/web/cueme/materials-difusio>

1 Què

2 Per què

3 En què

4 Qui

5 Quins

6 Com

# Materials de senyalització

## 6 Distintius per a escoles



1 Què

2 Per què

3 En què

4 Qui

5 Quins

6 Com



Distintius de reconeixement de la participació a CuEmE



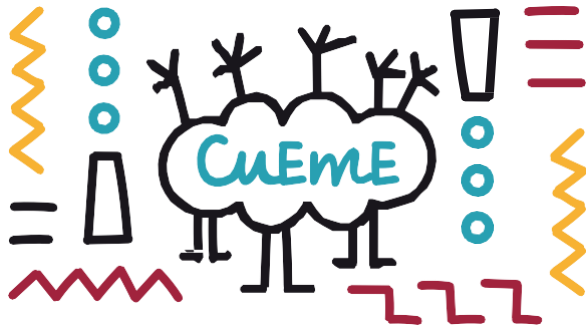
Totes les escoles

CuEME

6

**Com participar-hi?**

# Com adherir-se al programa?



L'ens local és el referent del programa al territori. És aquest el que sol·licita la participació de les escoles dels seus municipis.

- 1 Què
- 2 Per què
- 3 En què
- 4 Qui
- 5 Quins
- 6 Com

## Com?

### 1. Enviar una carta de compromís

- Carta signada per les regidories de Desenvolupament Econòmic i Educació manifestant el compromís de participació conjunta
- Adreçada a la cap de Secció de Suport al Teixit Productiu Local

### 2. Sol·licitar el recurs al Catàleg de Serveis

- Recurs Cultura Emprenedora a l'Escola (22058)
- <https://catalegdeserveis-cercador.diba.cat/fitxa?id=23056>
- Concessió per a 4 cursos



# Amb qui contactar en cas de dubte



## Assistència tècnica

### Xarxa Consultors:

Glòria Sànchez  
Claudia Vallvé  
Esteve Azemar

### Contacte:

**Esteve Azemar**  
[cueme@diba.cat](mailto:cueme@diba.cat)  
683 123 390



## Diputació de Barcelona

### Gerència de Promoció Econòmica i Ocupació

Trav. de les Corts, 131-159  
Recinte Maternitat  
Pavelló Mestral  
08028 Barcelona  
Tel.: 934 022 817

### Contacte:

**Núria Falguera**  
[falguerapn@diba.cat](mailto:falguerapn@diba.cat)  
663 063 389

### Gerència de Serveis d'Educació

C/ Comte d'Urgell, 187  
Escola Industrial  
Edifici del Rellotge, 1r  
08036 Barcelona  
Tel.: 934 022 950

### Contacte:

**Elena Olmedilla**  
[olmedillane@diba.cat](mailto:olmedillane@diba.cat)  
667 805 241

- 1 Què
- 2 Per què
- 3 En què
- 4 Qui
- 5 Quins
- 6 Com



Àrea d'Educació, Esports i Joventut  
Àrea de Desenvolupament Econòmic, Turisme i Comerç

