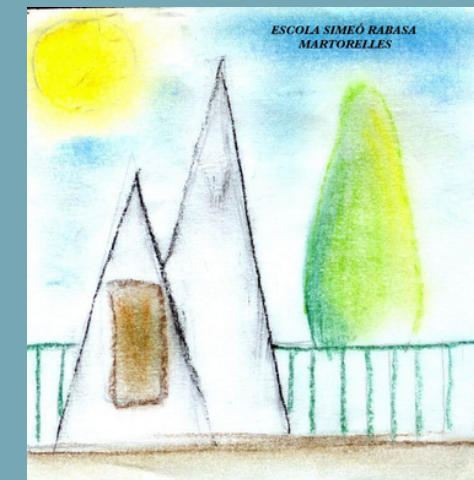


# ESCOLA SIMEÓ RABASA



Setembre 2020

# PLA D'ORGANITZACIÓ DE CENTRE

INICI DEL CURS 2020-2021



# Grups estables i tutories

Grups	Alumnes	Docents	
		Estable	Temporal
P3	21	1 (Ariadna)	TEI (Mariola) + Mestra Atenció Diversitat (Desi)
P4	25	1 (Núria L.)	Montse Y i Núria G
P5	22	1 (Consol)	Montse Y i Núria G
1r	24	1 (Silvia)	Estrella/Núria G i especialista anglès
2n	15	1 (Txell)	Estrella/ especialista anglès
3r	17	1 (Substitut/a)	Estrella/ especialista anglès
4t	22	1 (Substitut/a)	Manoli /Míriam especialista anglès (Nàdia)
5è	19	1 (Nadia)	Míriam i Mestra Atenció Diversitat (Desi)
6è	25	1 (Carlos)	Manoli + Mestra Atenció Diversitat (Desi) i especialista anglès

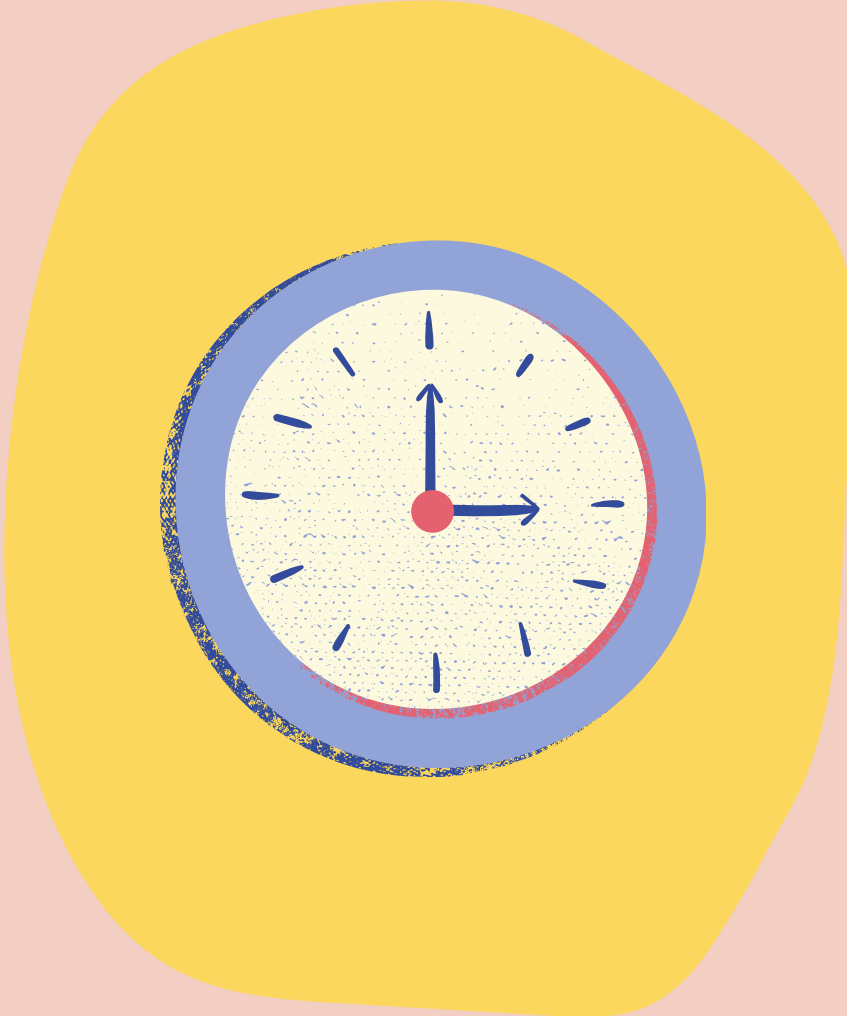
# Protocol d'entrada

- EVITAR AGLOMERACIONS
- Distància (petjades al terra)
- Ús de mascareta de 1r a 6è
- Presa de temperatura
- Desinfecció amb hidrogel a tots els accessos del centre



Les famílies han de verificar, abans d'anar a l'escola, l'estat de salut del seu fill/a i comprovar que no tingui elevació de la temperatura ni la nova aparició de cap altre símptoma compatible amb COVID-19 (dificultat per respirar, tos, congestió nasal, diarrea, mal de cap...).

# Horaris d'entrada i sortida



Accés entrada	Grup	Horari entrada (matí i tarda)	Accés sortida	Horari sortida (migdia i tarda)
<b>EDIFICI INFANTIL</b>				
Porta edifici infantil	P3	9'10h/ 15'10h	Porta edifici infantil	12'40h/ 16'40h
	P4	9h/ 15h		12'30h /16'30h
	P5	8'50h/ 14'50h		12'20h/ 16'20h
<p>Per tal d'evitar possibles aglomeracions en les entrades i sortides, i l'accés de les famílies al centre marcarem punts de trobada dins el <i>camí escolar</i><sup>1</sup>. Els docents d'educació infantil faran la recollida dels infants en aquest punt de referència.</p> <p>En cas de pluja es respectaran al màxim els horaris establerts.</p>				
<b>EDIFICI PRIMÀRIA</b>				
Principal (escales)	1r i 2n	9h/ 15h	Rampa (hort)	12'30h/ 16'30h
Rampa (hort) Entrada per la passarel·la de la pista.	3r i 4t	9h/ 15h	Principal (escales)	12'30h/ 16'30h
	5è i 6è	8'50h/ 14'50h		12'20h/ 16'20h
<p>Per tal d'evitar possibles aglomeracions en les entrades i sortides, i l'accés de les famílies al centre marcarem punts de trobada dins el <i>camí escolar</i><sup>1</sup>.</p> <p>En cas de pluja es respectaran al màxim els horaris establerts.</p> <p>En el moment d'entrada i sortida, els infants sempre porten la mascareta.</p>				

<sup>1</sup> **Camins escolars:** actuació realitzada per l'Ajuntament de Martorelles, a partir de les propostes dels i les alumnes representants del Consell d'Infants. El camí escolar s'identifica amb la imatge d'una marta i les seves petjades en diferents colors.

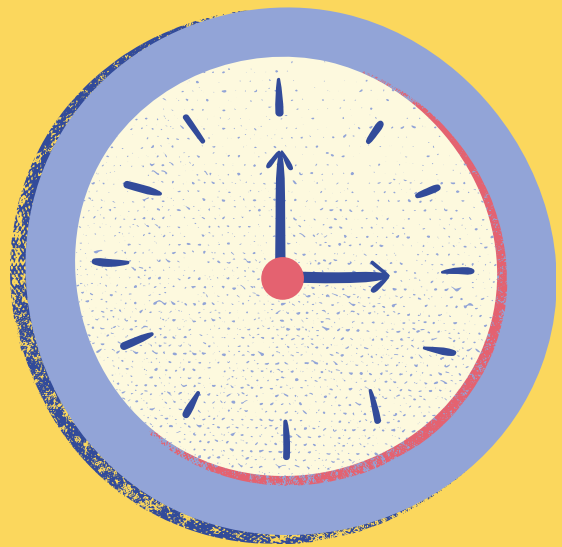
# Entrada de germans/es



**Famílies que teniu més d'un filla/a a Primària i/o infantil per tal d'evitar aglomeracions a la porta,** i que tinguin germans amb diferents horaris d'entrada, podran deixar els germans/es al torn del germà/na que entri abans.

Podran accedir al centre per l'accés de les escales i infantil per la porta principal.

Els tutors recolliran a aquests alumnes a l'entrada de les escales/porta infantil tot respectant les mesures de seguretat.



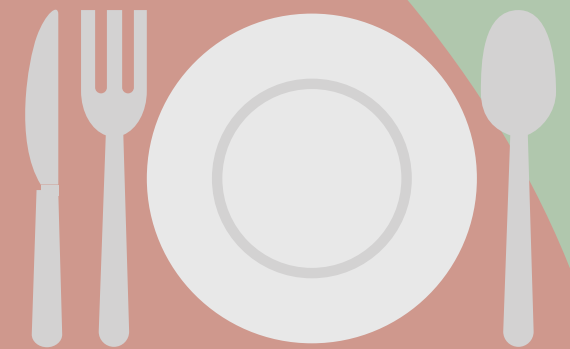
# Esbarjo

Comunitat Petita	Hora	Espai
P3	11h-11:30h	Pati edifici C. Petita, 3 espais diferenciats
P4		
P5		
Comunitat Mitjana i Gran	Hora	Espai
1r a 6è	11h-11:30h	3 espais diferenciats i alternats (zona hort, zona sorra, zona pista) 2 grups per zona delimitats.
En cas de pluja cada grup es quedarà a la seva aula amb el tutor/a.		

**Aquest any l'esmorzar es relitzarà a les aules**

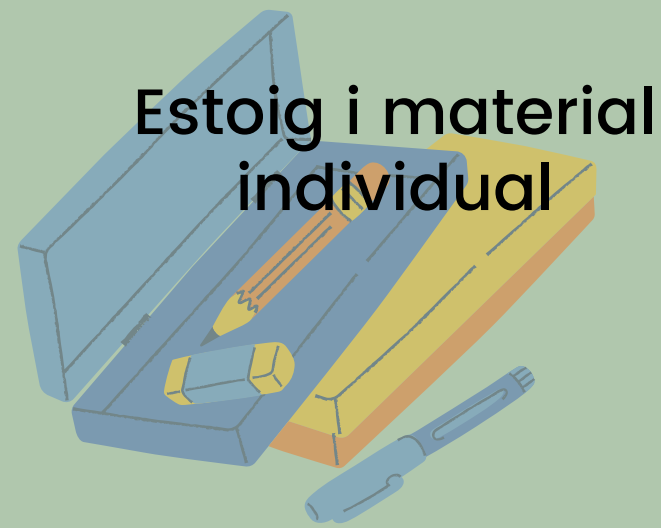
# ÚS D'ESP AIS COMUNS

- WC'S ASSIGNATS A CADA GRUP ESTABLE.
- MENJADOR: 1 GRUP ESTABLE PER TAULA, SEPARACIÓ DE 1'5M ENTRE ELLS. INFANTIL DINARÀ A LES SEVES AULES (NO ES DESPLAÇARAN AL MENJADOR).
- ACOLLIDA/LUDOTECA: ÚS DE MASCARETA EN TOT MOMENT. 2 MONITORS O MONITORES.
- EXTRAESCOLARS: PENDENT DEL NOMBRE D'INSCRIPCIONS A LES ACTIVITATS. ES PRIORITZARAN LES ACTIVITATS A L'AIRE LLIURE.





# MESURES DE SEGURETAT A LES AULES



Estoig i material individual



Ventilació dels espais



Ús de mascareta des de 1r a 6è

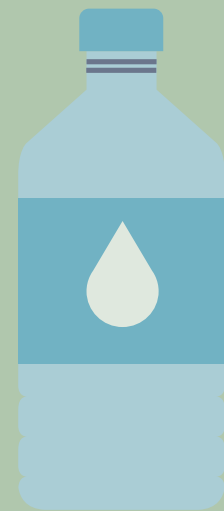


Mínim de rotació de docents per aula



Desinfecció del material compartit després de cada ús

**CADA INFANT HA DE DUR:**  
-Ampolla d'aigua  
-Mascareta i lloc per guardar-la.  
-Hidrogel



PROTOCOL ACTUACIÓ COVID





## Reunions i accés al centre

- Les reunions de grup i individuals es faran de forma telemàtica.
- En el cas que s'hagi d'accedir al centre i/o fer reunió presencial, s'haurà de demanar cita prèvia i realitzar el protocol higiènic corresponent.




# DECLARACIÓ RESPONSABLE

Les famílies han de signar una **declaració responsable** per la qual es comprometen a :

- **seguir les normes** establertes davant la **COVID-19**
- **mantenir el centre educatiu informat** de qualsevol novetat al respecte
- permetre l'**intercanvi de dades** personals entre els Departaments d'Educació i Salut amb la finalitat de fer la traçabilitat de possibles contagis en relació a la gestió de casos.



# Què es farà en cas de tenir a l'escola un alumne amb febre o altres símptomes compatibles amb la COVID-19?

- Es portarà l'alumne a un espai separat d'ús individual ben ventilat.
- Si l'infant no porta mascareta (menors de 6 anys), se li'n posarà una. 
- Si els símptomes són greus, es trucarà al 061. 
- S'establirà contacte amb la família per a què vingui a buscar-lo. Un cop a casa, la família ha de contactar amb el CAP de referència. 

# **PROTOCOL A SEGUIR EN CAS POSITIU DINS DEL GRUP ESTABLE**



Si un membre d'un grup estable té la COVID-19, tot el grup estable (inclòs el/s docent/s de referència del grup) romandrà a casa confinat el temps que indiqui el facultatiu (14 dies).

**L'escola, davant un cas COVID en el centre, ho comunicarà al Departament d'Educació i es coordinarà amb el CAP de Sant Fost.**

# Pla de treball en confinament



- Creació de correus @escolasimeorabasa des de P3 fins a 6è.



- Formació a les famílies/mestres i alumnes del classroom.



- Motxilles/carpetes viatgeres preparades en cas de confinament.



- Previsió de dispositius i connectivitat.



- Comunicació amb videotrucada/correu, telèfon, whatsApp i canal Telegram amb alumnes i famílies.