
REUNIÓ FAMÍLIES

“L’ensenyament que deixa empremta no és el que es fa de cap a cap, sinó de cor a cor”

Howard G. Hendricks

P4-P5

BENVINGUDA I INTRODUCCIÓ



ESCOLA SANT MARC

- ★ Benvinguda
- ★ Composició del Claustre
- ★ Reobertura de centre
- ★ Menjador
- ★ Covid (confinament)
- ★ Erasmus
- ★ Formació famílies

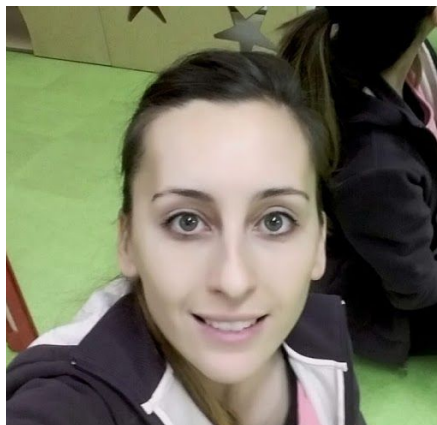


Co-funded by the
Erasmus+ Programme
of the European Union



Erasmus+

LES MESTRES QUE INTERVENEN A L'AULA DE P4



ELI
P-4



MERITXELL
REFORÇ I
MÚSICA



LURDES
ANGLÈS

LES MESTRES QUE INTERVENEN A L'AULA DE P-5



ROCÍO
TUTORA



CARME
REFORÇ



MERI
REFORÇ



LURDES
ANGLÈS



DOLORS
MÚSICA

ALUMNES NOUS

MOHAMED

EMELYN

AYOUB

RAYAN

ISAAC

COM TREBALLEM

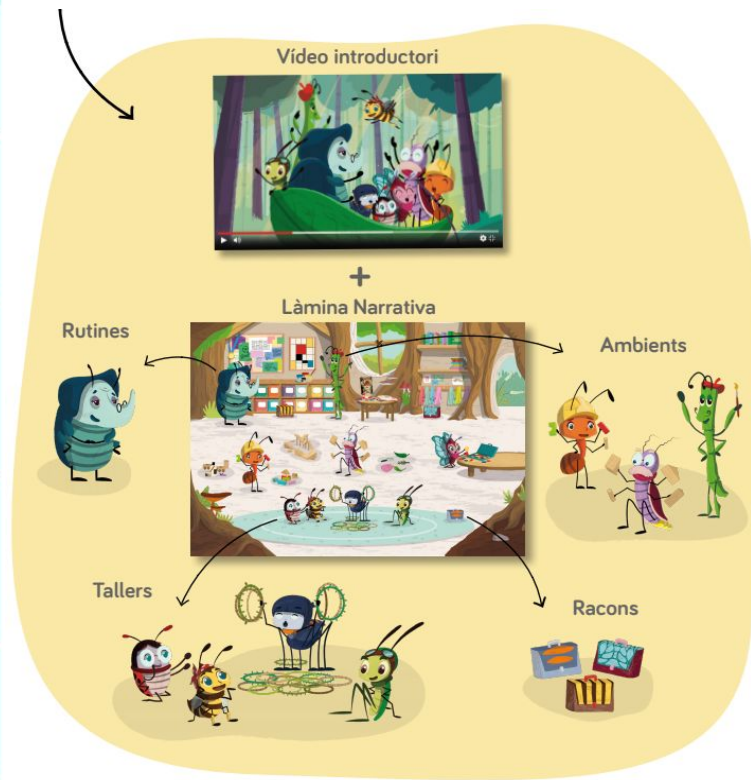
- PROPOSTES MATINALS
 - MOTRICITAT FINA
 - LECTOESCRITURA
 - JOC
 - MATEMÀTIQUES
- INNOVAMAT
- PROJECTES
- AMBIENTS
- PSICOMOTRICITAT

INNOVAMAT

És una proposta didàctica per treballar les matemàtiques, a través d'un aprenentatge manipulatiu i significatiu per als infants; amb uns materials elaborats per experts en matemàtiques, pedagogia, enginyeria i disseny.



	Gestió	Material	Tractament del coneixement	Periodicitat i durada
Tallers	Docent condueix la sessió en gran grup	Material manipulatiu de les caixes, Làmines de Treball i Làmines Narratives	Construir	Una hora a la setmana
Racons	Docent proposa reptes concrets i els infants s'hi enfronten amb autonomia, en petits grups o individualment	Material manipulatiu de les caixes i Làmines Narratives	Consolidar	Aprox. una hora a la setmana, que pot ser seguida o fragmentada en estones cada dia
Ambients	Docent prepara els espais i els infants hi experimenten lliurement, en petits grups o individualment		Aplicar	Una o dues estones llargues (1,5 h) a la setmana, sense presses
Rutines	Diversa	Material manipulatiu de les caixes, Làmines Narratives, jocs de taula i altres objectes quotidians	Contextualitzar	Diversos moments breus al llarg de la setmana
Plataforma	Infants autònoms	Tauletes i App Innovamat	Practicar	L'estona que vulguem, mínim una vegada a la setmana



CARPETA VIATGERA



FESTES I SORTIDES

- ❑ **FESTES:** es celebraran sempre que es pugui respectant les normes sanitàries del moment.
- ❑ **TEATRE:** ens hem inscrit a un teatre que serà el 2 o 3 de febrer a l'Ametlla de Merola. (Corre Trufa)
- ❑ **COLÒNIES:** són les que tenim pendents del curs passat al Pou del Glaç 21 i 22 d'Abril.

RECORDATORIS DE NORMES

ENTRADES I SORTIDES:

- P3, P4 i P5: Entrades i sortides pel C/Estudis (porta infantil).
- P4 i P5: Els infants entren i sortiran sols, la tutora els esperarà a la porta de fora a l'aula.

	P3	P4	P5
MATÍ	9:00h 12:30h	8:55h 12:25h	8:50h 12:20h
TARDA	15:00h 16:30h	14:55h 16:25h	14:50h 16:20h

RECORDATORIS DE NORMES

ESBARJO:

- Farem un torn de pati de les 10:00-11:00h.
- Esmorzarem a la classe. (tovalló)
- Els patis es faran en grups estables i separats.

GRUP	DILLUNS	DIMARTS	DIMECRES	DIJOUS	DIVENDRES
P-4	SENSORIAL	SORRAL	PISTA	SENSORIAL	PISTA
P-5	PISTA	SENSORIAL	SORRAL	PISTA	SENSORIAL

RECORDATORIS DE NORMES

MATERIAL:

- Cada alumne tindrà el seu material individual.
- En cas de compartir material es farà l'adequada desinfecció.
- Cal portar una ampolla d'aigua marcada amb el nom, d'ús individual.

RECORDATORIS DE NORMES

NETEJA, DESINFECCIÓ I PROTECCIÓ

- Desinfectarem el material després del seu ús.
- Rentarem mans i/o es desinfectaran abans de sortir i en entrar del pati, quan marxem cap a casa i en sortir del lavabo.
- Hi ha assignat un lavabo per P4 i P5 ja que P3 té el seu propi.
- Les mestres portarem pantalla i mascareta quan sigui necessari.
- Recomanem portar mascareta en espais comuns. A l'acollida és obligatòria, ja que hi haurà altres nenes de grups estables. Portar una bossa de paper o plàstic per guardar-la.

EN CAS DE CONFINAMENT

- **CONFINAMENT PARCIAL:**

- En cas que només hi hagi un infant confinat es donarà un full amb recursos varis per poder realitzar durant el confinament.
- El tutor/a mantindrà el contacte amb les famílies afectades i en farà el seguiment. (Correu electrònic o Meet, segons les necessitats).

- **CONFINAMENT GRUPAL:**

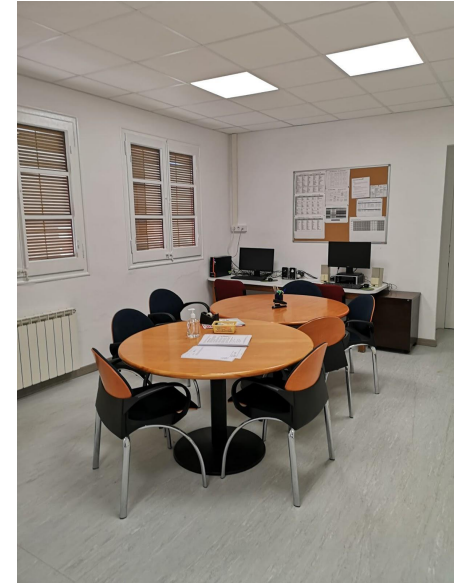
- Els alumnes que ho necessitin es podran emportar la capsa de material que tenen a l'aula.
- Els alumnes s'emporten a casa un dossier amb diverses activitats d'aprenentatge.
- El tutor/a farà un seguiment individual de l'alumnat. (Meet)
- El tutor/a i la direcció, si s'escau, donarà resposta, telefònicament o per videoconferència (Meet), al dubtes o inquietuds de les famílies.

NOUS ESPAIS DE L'ESCOLA

AULA DE PRIMÀRIA



SALA DE MESTRES



UN TASTET DE LES AULES

P-4

P-5

TORN DE PREGUNTES