



Som comunitat Som bosc

Reunió inici de curs Infantil 3 anys

Curs 2021-22

El bosc seria molt trist si només cantessin els
ocells que millor ho fan

R. Tagore

ESCOLA SANTA ANNA
Castellvell del Camp



An illustration of a green watering can pouring water onto a brown globe with a green heart and leaves. The globe is surrounded by small green hearts and swirls.

Benvinguda al curs 21-22

Benvingudes famílies,

Iniciem un nou curs, un nou cicle i una nova experiència educativa.

Tot l'equip hem preparat aquest curs amb molta il·lusió.

El lema d'aquest curs és **#SOM COMUNITAT, SOM BOSC**, ja que el projecte d'escola gira entorn dels arbres i del bosc.

Som éssers vius que creixem en comunitat i arrelats a un territori. **Com els arbres, formem part d'una comunitat, d'un bosc**, d'un ecosistema que interactua amb la resta d'organismes que el formen i amb l'entorn i espai físic on es relacionen. Ara més que mai, ens hem de cuidar i alhora tenir cura de l'entorn que és el que ens permet viure i on viuran els nostres infants.

Que tinguem un bon i profitós curs 2021-22!

Decorative illustration of green leaves and brown branches in the bottom left corner.Decorative illustration of green leaves and brown branches in the bottom right corner.

Objectiu de la reunió

Informar a les famílies sobre la planificació del curs escolar tenint en compte el temps d'excepcionalitat present





US INFORMAREM DE :

01

Mesures COVID

02

Equip de mestres

03

Un dia a l'escola

04

Projecte d'escola

05

Sortides, tallers

06

Compartim l'educació
família-escola

07

Agraïment

08

Torn obert de paraula



1. MESURES COVID

Mesures organitzatives dels centres educatius per al curs 2021-2022

Pla d'actuació elaborat pels departaments d'Educació i de Salut

Setembre 2021



- 1- entrades i sortides (esgraonades, 1 per família Recollides (a distància , no a la porta)
- 2- control de símptomes, temperatura, processos infecciosos
- 3- **ús mascareta** (per si fem una activitat amb altre grup classe)
- 4- grups de convivència estable
- 5- pati (per grups)
- 6-entrevistes amb les famílies (1 per familia si és presencial)
- 7- comunicació: telèfon de l'escola, mail, grup de whatsapp (delegat de classe)
- 8- gestió de casos, mesures

/Salut

Gestió
casos
covid19

Gestió de casos positius de covid-19

- Si l'infant presenta símptomes a l'escola, s'avisarà a la família perquè el vinguin a buscar i la família contactarà amb el CAP/centre mèdic de referència
- Si es produeix durant els caps de setmana o festius: trucar al CAP
- Si es fa una PCR/test antígens no es podrà anar a escola fins saber resultats (AUTORIZACIÓ PROVA COVID).
- Quan es confirma un cas positiu en un Grup de Convivència Estable s'ha de fer l'estudi de contactes a tot el GCE (Grup de Convivència Estable).
- Si es produeix un positiu, aïllament preventiu a casa del grup durant 10 dies i PCR *(A l'escola si les famílies han autoritzat).
- Tot i obtenir els companys resultat negatiu en aquesta prova, seguiran en aïllament domiciliari durant 10 dies. -KIT DE CONFINAMENT

ESCOLA VIRTUAL



***La maleta s'haurà de retornar a l'escola**

Bosseta : Mida adequada



**RECORDEM:
ESMORZAR LLEUGER
I SALUDABLE**



+ **PITET : Si es queden al menjador
(Si no es queden aquell dia no posar-lo)**

TOT MARCAT AMB EL NOM i VETA : Jaquetes , xandall...

EDUCACIÓ PER LA SOSTENIBILITAT



ESMORZAR SALUDABLE
I REDUÏT

Què fem?



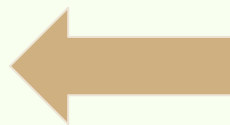
REDUIR EMBOLCALLS



RECICLAR



Roba de recanvi per la classe



1 muda
sencera
(0 + d'una)

* En cas d'embrutar-se donem la bossa sencera per revisar i s'ha de portar el més aviat possible

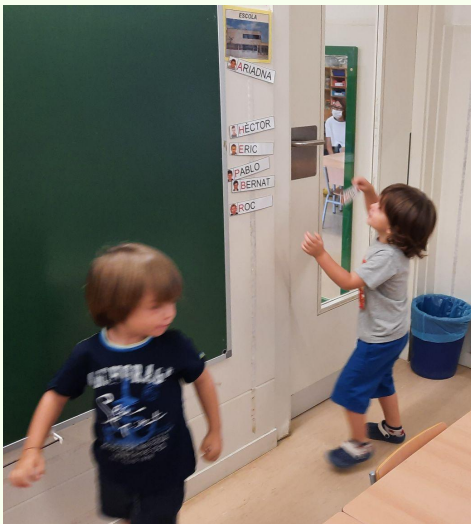
Si es queden al mejador han de tenir-ne una altra

2.EQUIP DE MESTRES



3.UN DIA A L'AULA

Rutines



La llista



Calendari



El temps

Treball de classe



Llenguatge verbal

LL.matemàtic

Tram 1

Documentació



Taules de programació P3

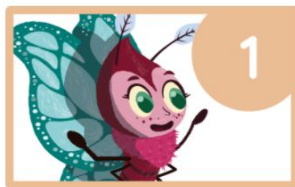


Resums Tallers - Primer trimestre

Tallers



Vídeo - Tornem a l'escola



T1 - Exploració dels blocs lògics



T2 - Exploració de les peces de construcció toves

Innovamat

App

Racons

**Material
manipulatiu**

Racons de treball



Esmorzar



Hàbits



Esmorzar i recollir

Pati



Joc paral.lel



Compartir- Jugar junts

Descoberta de l'entorn



El bosc

La tardor

Els animals

Plàstica / Música / Psicomotricitat / Tallers



Bata amb veta



Mitjons posats

Adaptació





Mireu
el video

Voleu saber com han anat aquests dies ?



4. EL PROJECTE D'ESCOLA:

Els arbres i el bosc

- És un projecte que implicarà a tota l'escola.
 - Cada grup classe fa el seu projecte.
 - El nom de la classe va lligat al projecte.
 - En finalitzar el projecte es fa una “exposició” per compartir la informació de cada grup classe.
- 
- 



5. SORTIDES, TALLERS



1r TRIMESTRE

Període d'adaptació (No fem sortida)

Espectacle musical per Santa Cecília

2n TRIMESTRE

Espectacle a l'escola

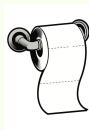
3r TRIMESTRE

Juny Sortida al bosc



6. COMPARTIM L'EDUCACIÓ FAMÍLIA-ESCOLA

- **HÀBITS D'AUTONOMIA DE NETEJA I ORDRE** (rentat de mans, wc, material personal)



- **INTERCANVI D'INFORMACIÓ:**

- Informes al 1r i 3r trimestre
- Entrevistes de tutoria (2n trimestre) i puntuals (dilluns de 12h a 13h), presencials (1x família) o telemàtiques.
- Comunicacions puntuals del dia a dia (Notes a la bosseta)
- En cas de malaltia avisar per telèfon a l'escola i sobretot avisar al menjador (si no venen o si s'incorporen). **IMMA (MENJADOR)- 659643618**

- **ACTIVITATS D'AULA:** dossiers, propostes Innovamat i notes.

6. COMPARTIM L'EDUCACIÓ FAMÍLIA-ESCOLA

CANALS DE COMUNICACIÓ:

- delegada/t de la classe i WhatsApp de grup.
- correu electrònic tutora: isugranes@escolasantaanna.cat

ESCOLA:

- telèfon: 977 855802
- web: www.escolasantaanna.cat
- xarxes:



@e_santaanna



escolasantaanna.cat



MOLTES GRÀCIES !

**Som fulles d'un mateix arbre,
I l'arbre és la humanitat**

Pau Casals

PRECS I PREGUNTES

