

## PROJECTE ESPORTIU DE CENTRE CURS 25-26

### Dades de l'entitat

Entitat responsable:

AMPA ESCOLA QUATRE VENTS

Adreça postal:

Avinguda Pirineus, 19 (MANLLEU)

Telèfon

938512511

Correu electrònic de contacte

ampa4vents@gmail.com

Web

<https://agora.xtec.cat/c/ain-quatrevents/>

L'entitat a les xarxes socials (Facebook, Twitter, etc.)

INSTAGRAM, FACEBOOK i YOUTUBE

### Direcció pedagògica de l'entitat

“Persones a càrrec de la revisió pedagògica ( coordinador/a del PCEE, cap d'estudis, ..... ) de les activitats esportives (coordinacions, direccions tècniques o altres)

Nom i cognoms:

AGUSTÍ MORATÓ PUIGDESENS

Titulació:

MESTRE D'EDUCACIÓ FÍSICA

Càrrec que desenvolupa:

COORDINADOR DEL PCEE

Relació del Projecte Esportiu amb el Projecte Educatiu de Centre :

EL PROJECTE ESPORTIU INTENTA SER ANY RERA ANY UNA PROLONGACIÓ DEL PROJECTE EDUCATIU DEL CENTRE (DELS BONS HÀBITS I D'UNA VIDA SALUDABLE I ACTIVA), FENT, DEGUT A LA NOSTRA SITUACIÓ POBLACIONAL, UNA EINA MÉS D'INTEGRACIÓ DE LES FAMÍLIES I ALUMNES A L'ESCOLA, L'ENTORN I LES RELACIONS SOCIALS QUE EN AQUESTS ÀMBITS ES DONEN.

## Participació

Estimació per sexe, que participen en les activitats de l'entitat

Infantil	Primària
Masculí: 3 Femení: 9	Masculí: 8 Femení: 16

Compromís amb les famílies?

El compromís amb les famílies es pot materialitzar en un document escrit i/o en la realització d'una reunió a l'inici del curs on cada part anota per escrit els compromisos als quals ha arribat

SI  NO

Especifiqueu les característiques bàsiques d'aquest compromís.

ELS PARES/MARES SIGNEN UN FORMULARI D'INSCRIPCIÓ A L'INICI DEL CURS ON AUTORITZEN LES DADES PERSONAS, RECOLLIDA D'IMATGES, ETC.

# Recursos humans

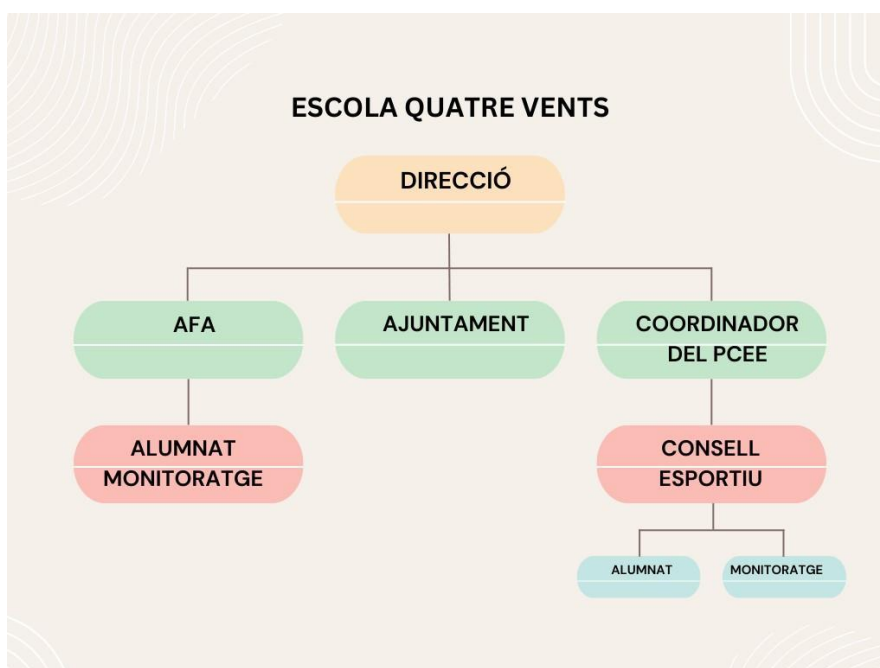
Integrants de la Junta Directiva

**PRESIDENTA: MAITE CASAS**  
**SECRETÀRIA: ANNA ICART**  
**TRESORERA: PILAR TORREJIMENO**  
**REPRESENTANT DEL CONSELL ESCOLAR: ANNA GUTIERREZ**

Integrants del personal tècnic. S'entén que tot els personal tècnic disposa de la titulació adequada i estant inscrits/es al Registre Oficial de professionals de l'esport a Catalunya. Marqueu segons s'escaigui. En el cas de

Tècnics esportius	X
Coordinadors/res	
Professorat d'EF/CAFE	X
Professorat altres matèries	
Famílies col·laboradores	
Personal de vigilància	
Voluntaris	
Altres ( lleure o no titulats)	X

Organigrama de l'entitat:



# Equipaments esportius

## Instal·lacions esportives pròpies

núm	Instal·lacions esportives	Activitats físiques i esports
1	Pista poliesportiva	
2	Pista de bàsquet	
1	Pista de voleibol	
	Camp de futbol	
1	Espai cobert	JUDO I GIMNÀSTICA RÍTMICA
núm	Espais complementaris	Observacions (estat, capacitat, etc.)
1	Vestidors	
	Magatzem de material	
	Despatx tècnics	
	Aula annexa	

Espais d'ús esportiu propers al centre, és a dir a menys de 10 minuts caminant. *Especifiqueu els espais que tot i no ser esportius són utilitzats en el projecte esportiu (un carril bici, un parc, etc)*

PARC I CAMÍ RURAL.

## Missió

Finalitat de l'entitat organitzadora i orientació de la pràctica.

FACILITAR A L'ALUMNAT L'ACCÉS A L'ESPORT EXTRAESCOLAR, DONANT AIXÍ, VIES PER PODER PORTAR UN ESTIL DE VIDA SALUDABLE JUNTAMENT AMB ELS ALUMNES I LES ALUMNES D'ALTRES EDATS, RELIGIONS, CULTURES, ETC.

## Objectius del Projecte esportiu

Redacteu els objectius del Projecte Esportiu de l'entitat.

*En el cas que l'entitat organitzadora sigui una escola, adjunteu un resum del projecte educatiu del centre escolar.*

Incrementar la pràctica regular d'activitat físicoesportiva dels infants en horari no lectiu.

Potenciar la participació i el gaudi per sobre de la competitivitat.

Formar en valors com la tolerància, el respecte, l'autoconfiança, l'esforç de superació, l'autocrítica, la cooperació, el treball en equip, i d'altres, a través de l'esport

Potenciar la funció integradora i de cohesió social de l'esport escolar.

Promoure l'ús social del català dins i fora de l'escola

Fomentar l'adquisició d'hàbits saludables que contribueixin a un millor benestar físic, mental, emocional i social.

## Oferta d'activitat física i esportiva ( \*es pot posar com annex la fitxa

Activitats continuades, estables\*

ACTIVITAT	CURS
JUDO	DE 14 A 6È
GIMNÀSTICA RÍTMICA	DE 13 A 6È

Activitats esporàdiques o puntuals\*

Activitat física o disciplina esportiva	Edats	Data prevista	Horari
JORNADES LÚDICOS ESPORTIVES AMB ALTRES ESCOLES.	4t	Al llarg del curs	9-13
JORNADES LÚDICO ESPORTIVES	1r	3r Trim	9-13

## Accions específiques per a la promoció de valors i d'hàbits saludables

Per a la promoció de valors mitjançant la pràctica d'activitat física i esportiva. Accions tangibles de promoció, informació o sensibilització. Indiqueu a quin agent van dirigides (esportistes, tècnics, famílies, etc.).

BERENARS SALUDABLES  
RESOLDRE CONFLICTES A TRAVÉS DEL DIÀLEG  
PORTAR SAMARRETA DE RECANVI DESPRÉS DE  
CADA PRÀCTICA ESPORTIVA.

Per a la promoció d'hàbits saludables.

Accions tangibles de promoció, informació o sensibilització. Indiqueu a quin agent van dirigides (esportistes, tècnics, famílies, etc.).

PROMOCIÓ DELS ESMORZARS SALUDABLES A L'ESCOLA (2 DIES A LA SETMANA FRUITA I PROPOSTA D'ALTRES DIES) I CONSCIENCIACIÓ DELS BONS HÀBITS AMB EL MENJAR. TAMBÉ PARTICIPEM EN EL PROGRMA DE FRUITA I LLET A LES ESCOLES.

HÀBIT D'HIGIENE PERSONAL: ELS ALUMNES I LES ALUMNES PORTEN SAMARRETA DE RECANVI PER

## Despeses generals de l'entitat i fonts de finançament

Concepte de l'ingrés	% del pressupost
Quotes associats/participants	
Ajuts Generalitat	1250 €
Ajuts Ajuntament	2 € alumne
Ajuts Districte	
Donacions	
Subvencions	
Patrocini	

## Pla de formació continuada

Oferta formativa pròpia (inicial i continua)

*Programes de suport per a la formació de tècnics.*

OPCIONALMENT LA QUE OFEREIX EL CONSELL ESPORTIU I ALTRES ORGANITZACIONS.

Oferta formativa externa (inicial i continua)

PROPIS DEL CENTRE