

Dades de l'entitat

Entitat responsable:

AMPA ESCOLA QUATRE VENTS

Adreça postal:

Avinguda Pirineus, 19 (MANLLEU)

Telèfon

938512511

Correu electrònic de contacte

ampa4vents@gmail.com

Web

<https://agora.xtec.cat/ceip-quatrevents/>

L'entitat a les xarxes socials (Facebook, Twitter, etc.)

INSTAGRAM, FACEBOOK, YOUTUBE.

Direcció pedagògica de l'entitat organitzadora

“Persones a càrrec de la revisió pedagògica (coordinador/a del PCEE, cap d'estudis,) de les activitats esportives (coordinacions, direccions tècniques o altres)

Nom i cognoms:

AGUSTÍ MORATÓ PUIGDESENS

Titulació:

MESTRE D'EDUCACIÓ FÍSICA

Càrrec que desenvolupa:

COORDINADOR DEL PCEE

Relació del Projecte Esportiu amb el Projecte Educatiu de Centre :

EL PROJECTE ESPORTIU INTENTA SER ANY RERA ANY UNA PROLONGACIÓ DEL PROJECTE EDUCATIU DEL CENTRE (DELS BONS HÀBITS I D'UNA VIDA SALUDABLE I ACTIVA), FENT, DEGUT A LA NOSTRA SITUACIÓ POBLACIONAL, UNA EINA MÉS D'INTEGRACIÓ DE LES FAMÍLIES I ALUMNES A L'ESCOLA, L'ENTORN I LES RELACIONS SOCIALS QUE EN AQUESTS ÀMBITS ES DONEN.

Participació

Estimació per sexe, que participen en les activitats de l'entitat

Infantil	Primària
Masculí: 0 Femení: 7	Masculí: 10 Femení: 20

Compromís amb les famílies?

El compromís amb les famílies es pot materialitzar en un document escrit i/o en la realització d'una reunió a l'inici del curs on cada part anota per escrit els compromisos als quals ha arribat

SI NO

Especifiqueu les característiques bàsiques d'aquest compromís.

ELS PARES/MARES SIGNEN UN FORMULARI D'INSCRIPCIÓ A L'INICI DEL CURS ON AUTORITZEN LES DADES PERSONAS, RECOLLIDA D'IMATGES, ETC.

Recursos humans

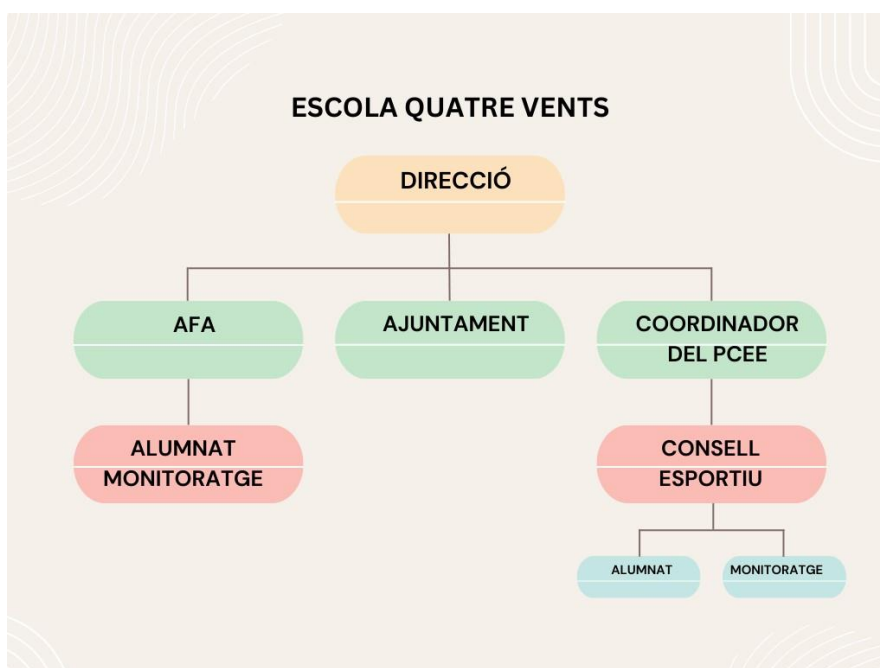
Integrants de la Junta Directiva

PRESIDENTA: MÈRCE AUTONELL
SECRETÀRIA: ESTER ENGO CEBOLLERO
REPRESENTANT DEL CONSELL ESCOLAR: MARIA TERESA CASAS MAS

Integrants del personal tècnic. S'entén que tot els personal tècnic disposa de la titulació adequada i estant inscrits/es al Registre Oficial de professionals de l'esport a Catalunya. Marqueu segons s'escaigui. En el cas de

Tècnics esportius	X
Coordinadors/res	
Professorat d'EF/CAFE	X
Professorat altres matèries	
Famílies col·laboradores	
Personal de vigilància	
Voluntaris	
Altres (lleure o no titulats)	X

Organigrama de l'entitat:



Equipaments esportius

Instal·lacions esportives pròpies

núm	Instal·lacions esportives	Activitats físiques i esports
1	Pista poliesportiva	
2	Pista de bàsquet	
1	Pista de voleibol	
	Camp de futbol	
1	Espai cobert	JUDO I GIMNÀSTICA RÍTMICA
núm	Espais complementaris	Observacions (estat, capacitat, etc.)
1	Vestidors	
	Magatzem de material	
	Despatx tècnics	
	Aula annexa	

Espais d'ús esportiu propers al centre, és a dir a menys de 10 minuts caminant. *Especifiqueu els espais que tot i no ser esportius són utilitzats en el projecte esportiu (un carril bici, un parc, etc)*

PARC I CAMÍ RURAL.

Missió

Finalitat de l'entitat organitzadora i orientació de la pràctica.

FACILITAR A L'ALUMNAT L'ACCÉS A L'ESPORT EXTRAESCOLAR, DONANT AIXÍ, VIES PER PODER PORTAR UN ESTIL DE VIDA SALUDABLE JUNTAMENT AMB ELS ALUMNES I LES ALUMNES D'ALTRES EDATS, RELIGIONS, CULTURES, ETC.

Objectius del Projecte esportiu

Redacteu els objectius del Projecte Esportiu de l'entitat.

En el cas que l'entitat organitzadora sigui una escola, adjunteu un resum del projecte educatiu del centre escolar.

1. Incrementar la pràctica regular d'activitat físicoesportiva dels infants en horari no lectiu.
2. Potenciar la participació i el gaudi per sobre de la competitivitat.
3. Formar en valors com la tolerància, el respecte, l'autoconfiança, l'esforç de superació, l'autocrítica, la cooperació, el treball en equip, i d'altres, a través de l'esport
4. Potenciar la funció integradora i de cohesió social de l'esport escolar.
5. Promoure l'ús social del català dins i fora de l'escola
6. Fomentar l'adquisició d'hàbits saludables que contribueixin a un millor benestar físic, mental, emocional i social.

Oferta d'activitat física i esportiva (* es pot posar com annex la fitxa d'activitats de l'any)

Activitats continuades, estables*

Introduïu les activitats que ofereix l'entitat i marqueu amb una creu el grup d'edat a qui van dirigides.

ACTIVITAT	CURS
JUDO	DE 1R A 6È
GIMNÀSTICA RÍTMICA	DE 14 A 6È

Activitats esporàdiques o puntuals*

Afegiu a la taula tantes files com necessiteu

Activitat física o disciplina esportiva	Edats	Data prevista	Horari
JORNADES LÚDICOS ESPORTIVES AMB ALTRES ESCOLES.	4t	Al llarg del curs	9-13
JORNADES LÚDICO ESPORTIVES	1r	3r Trim	9-13

Accions específiques per a la promoció de valors i d'hàbits saludables

Per a la promoció de valors mitjançant la pràctica d'activitat física i esportiva. Accions tangibles de promoció, informació o sensibilització. Indiqueu a quin agent van dirigides (esportistes, tècnics, famílies, etc.).

- BERENARS SALUDABLES
- RESOLDRE CONFLICTES A TRAVÉS DEL DIÀLEG
- PORTAR SAMARRETA DE RECANVI DESPRÉS DE CADA PRÀCTICA ESPORTIVA.

Per a la promoció d'hàbits saludables.

Accions tangibles de promoció, informació o sensibilització. Indiqueu a quin agent van dirigides (esportistes, tècnics, famílies, etc.).

- PROMOCIÓ DELS ESMORZARS SALUDABLES A L'ESCOLA (2 DIES A LA SETMANA FRUITA I PROPOSTA D'ALTRES DIES) I CONSCIENCIACIÓ DELS BONS HÀBITS AMB EL MENJAR. TAMBÉ PARTICIPEM EN EL PROGRMA DE FRUITA I LLET A LES ESCOLES.
- HÀBIT D'HIGIENE PERSONAL: ELS ALUMNES I LES ALUMNES PORTEN SAMARRETA DE RECANVI PER QUAN FAN LES CLASSES D'EDUCACIÓ FÍSICA.

Despeses generals de l'entitat i fonts de finançament

Concepte de l'ingrés	% del pressupost
Quotes associats/participants	
Ajuts Generalitat	1000 €
Ajuts Ajuntament	2 € alumne
Ajuts Districte	
Donacions	
Subvencions	
Patrocini	

Pla de formació continuada

Oferta formativa pròpia (inicial i continua)

Programes de suport per a la formació de tècnics.

OPCIONALMENT LA QUE OFEREIX EL CONSELL ESPORTIU I ALTRES ORGANITZACIONS.

Oferta formativa externa (inicial i continua)

PROPIS DEL CENTRE