



## Dades de l'entitat

Entitat responsable:

AFA ESCOLA QUATRE VENTS

Adreça postal:

Avinguda Pirineus, 19 - MANLLEU

Telèfon

938512511

Correu electrònic de contacte

ampa4vents@gmail.com

Web

<https://agora.xtec.cat/ceip-quatrevents/>

L'entitat a les xarxes socials (Facebook, Twitter, etc.)

Instagram, Facebook, Twitter (X), Youtube.

## Direcció pedagògica de l'entitat organitzadora

“Persones a càrrec de la revisió pedagògica ( coordinador/a del PCEE, cap d'estudis, ..... ) de les activitats esportives (coordinacions, direccions tècniques o altres)

Nom i cognoms:

AGUSTÍ MORATÓ PUIGDESENS

Titulació:

MESTRE D'EDUCACIÓ FÍSICA

Càrrec que desenvolupa:

COORDINADOR DEL PCEE

## Relació del Projecte Esportiu amb el Projecte Educatiu de Centre :

El projecte esportiu intenta ser any rera any una prolongació del projecte educatiu del centre (dels bons hàbits i d'una vida saludable i activa), fent, degut a la nostra situació poblacional, una eina més d'integració de les famílies i alumnes a l'escola, l'entorn i les relacions socials que en aquests àmbits es donen.

## Participació

Estimació per sexe, que participen en les activitats de l'entitat

Infantil	Primària
Masculí: 1 Femení: 8	Masculí: 25 Femení: 24

Compromís amb les famílies?

El compromís amb les famílies es pot materialitzar en un document escrit i/o en la realització d'una reunió a l'inici del curs on cada part anota per escrit els compromisos als quals ha arribat

SI  NO

Especifiqueu les característiques bàsiques d'aquest compromís.

Els pares/mares signen un formulari d'inscripció a l'inici del curs on autoritzen les dades persones, recollida d'imatges, etc.

# Recursos humans

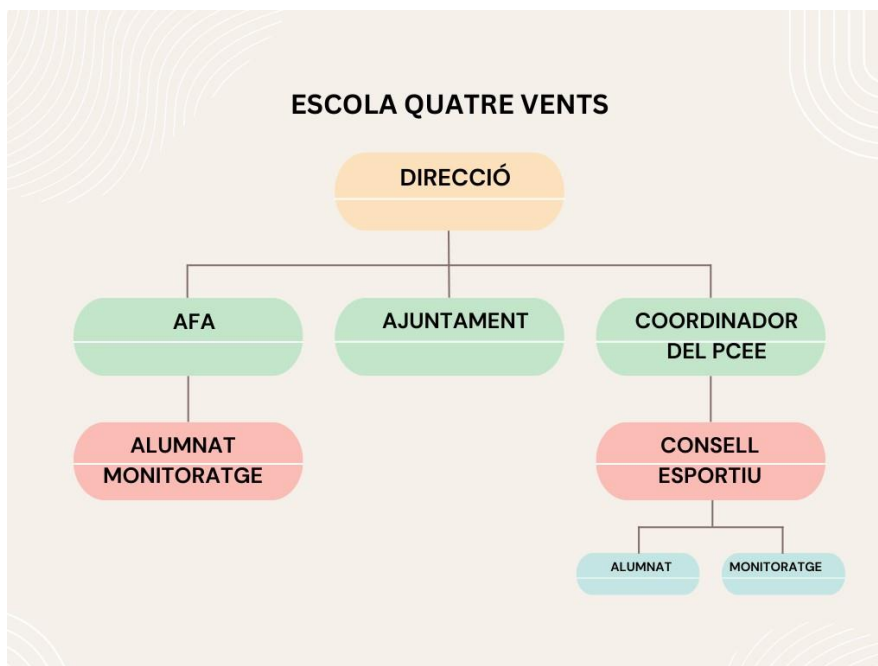
## Integrants de la Junta Directiva

PRESIDENTA: MÈRCE AUTONELL  
SECRETÀRIA: ESTER ENGO CEBOLLERO  
REPRESENTANT DEL CONSELL ESCOLAR: MARIA TERESA CASAS MAS  
REPRESENTANT DE L'AFA: ÈRICA VILA SERRABASSA

Integrants del personal tècnic. S'entén que tot el personal tècnic disposa de la titulació adequada i estant inscrits/es al Registre Oficial de professionals de l'esport a Catalunya. Marqueu segons s'escaigui. En el cas de

Tècnics esportius	X
Coordinadors/res	
Professorat d'EF/CAFE	X
Professorat altres matèries	
Famílies col·laboradores	
Personal de vigilància	
Voluntaris	
Altres ( lleure o no titulats)	X

## Organigrama de l'entitat:



## Equipaments esportius

### Instal·lacions esportives pròpies

núm.	Instal·lacions esportives	Activitats físiques i esports
1	Pista poliesportiva	SKATE
	Pista de bàsquet	
	Pista de voleibol	
	Camp de futbol	
1	Espai cobert	JUDO I GIMNÀSTICA RÍTMICA
Núm.	Espais complementaris	Observacions (estat, capacitat, etc.)
1	Vestidors	
	Magatzem de material	
	Despatx tècnics	
	Aula annexa	

Espais d'ús esportiu propers al centre, és a dir a menys de 10 minuts caminant. *(Especifiqueu els espais que tot i no ser esportius són utilitzats en el projecte esportiu (un carril bici, un parc, etc.)*

Parc i camí rural.

## Missió

Finalitat de l'entitat organitzadora i orientació de la pràctica.

Facilitar a l'alumnat l'accés a l'esport extraescolar, donant així, vies per poder portar un estil de vida saludable juntament amb els alumnes d'altres edats, religions, cultures, etc.

## Objectius del Projecte esportiu

1. Incrementar la pràctica regular d'activitat físicoesportiva dels infants en horari no lectiu.
2. Potenciar la participació i el gaudi per sobre de la competitivitat.
3. Formar en valors com la tolerància, el respecte, l'autoconfiança, l'esforç de superació, l'autocrítica, la cooperació, el treball en equip, i d'altres, a través de l'esport
4. Potenciar la funció integradora i de cohesió social de l'esport escolar.
5. Promoure l'ús social del català dins i fora de l'escola
6. Fomentar l'adquisició d'hàbits saludables que contribueixin a un millor benestar físic, mental, emocional i social.

## Oferta d'activitat física i esportiva ( \* es pot posar com annex la fitxa d'activitats de l'any)

### Activitats continuades, estables\*

Introduïu les activitats que ofereix l'entitat i marqueu amb una creu el grup d'edat a qui van dirigides.

ACTIVITAT	CURS
JUDO	DE 1R A 6È
SKATE	DE 1R A 6È
GIMNÀSTICA RÍTMICA	DE 14 A 6È

### Activitats esporàdiques o puntuals\*

Afegiu a la taula tantes files com necessiteu

Activitat física o disciplina esportiva	Edats	Data prevista	Horari
Jornades lúdica esportives amb altres escoles.	4t	Al llarg del curs	9-13
Jornades lúdica esportives	1r	3r T	9-13

## Accions específiques per a la promoció de valors i d'hàbits saludables

Per a la promoció de valors mitjançant la pràctica d'activitat física i esportiva. Accions tangibles de promoció, informació o sensibilització. Indiqueu a quin agent van dirigides (esportistes, tècnics, famílies, etc.).

- Integració d'alumnes a l'àmbit de l'escola, així com la promoció de la convivència amb alumnes d'altres religions, cultures, etc.

## Per a la promoció d'hàbits saludables.

Accions tangibles de promoció, informació o sensibilització. Indiqueu a quin agent van dirigides (esportistes, tècnics, famílies, etc.).

- Promoció dels esmorzars saludables a l'escola (2 dies a la setmana fruita i proposta d'altres dies) i conscienciació dels bons hàbits amb el menjar. també participem en el programa de fruita i llet a les escoles.
- Hàbit d'higiene personal: els alumnes porten samarreta de recanvi per quan fan les classes d'educació física.

## Despeses generals de l'entitat i fonts de finançament

Concepte de l'ingrés	% del pressupost
Quotes associats/participants	
Ajuts Generalitat	1000 €
Ajuts Ajuntament	2 € alumne
Ajuts Districte	
Donacions	
Subvencions	
Patrocini	

## Pla de formació continuada

### Oferta formativa pròpia (inicial i continua)

*Programes de suport per a la formació de tècnics.*

Opcionalment la que ofereix el consell esportiu i altres organitzacions.

## Oferta formativa externa (inicial i continua)

Propis del centre.