

**AQUESTA ÉS L'ÚLTIMA
SETMANA DEL PROJECTE
DE REPRODUCCIÓ!**

Medi

11 al 15 de maig

Aquesta setmana veurem les malalties relacionades amb la sexualitat i observarem alguns conceptes sobre l'orientació sexual.

RECORDEU ENVIAR LES VOSTRES
TASQUES A:

6A: siseapuigigairalt@gmail.com

6B: cinefilsdesiseb@gmail.com

6C: sisecpuigigairalt@gmail.com



Amb aquest símbol l'activitat és opcional



Amb aquest símbol l'activitat és per fer retorn a la mestra



QUÈ ÉS UNA MALALTIA DE TRANSMISSIÓ SEXUAL?

Les malalties de transmissió sexual són aquelles que es transmeten a través del contacte íntim que ocorre durant les relacions sexuals. Existeixen múltiples tipus d'infeccions, algunes es curen fàcilment i altres requereixen estudis i tractaments perllongats.

1

Coneixes aquestes malalties de transmissió sexual?

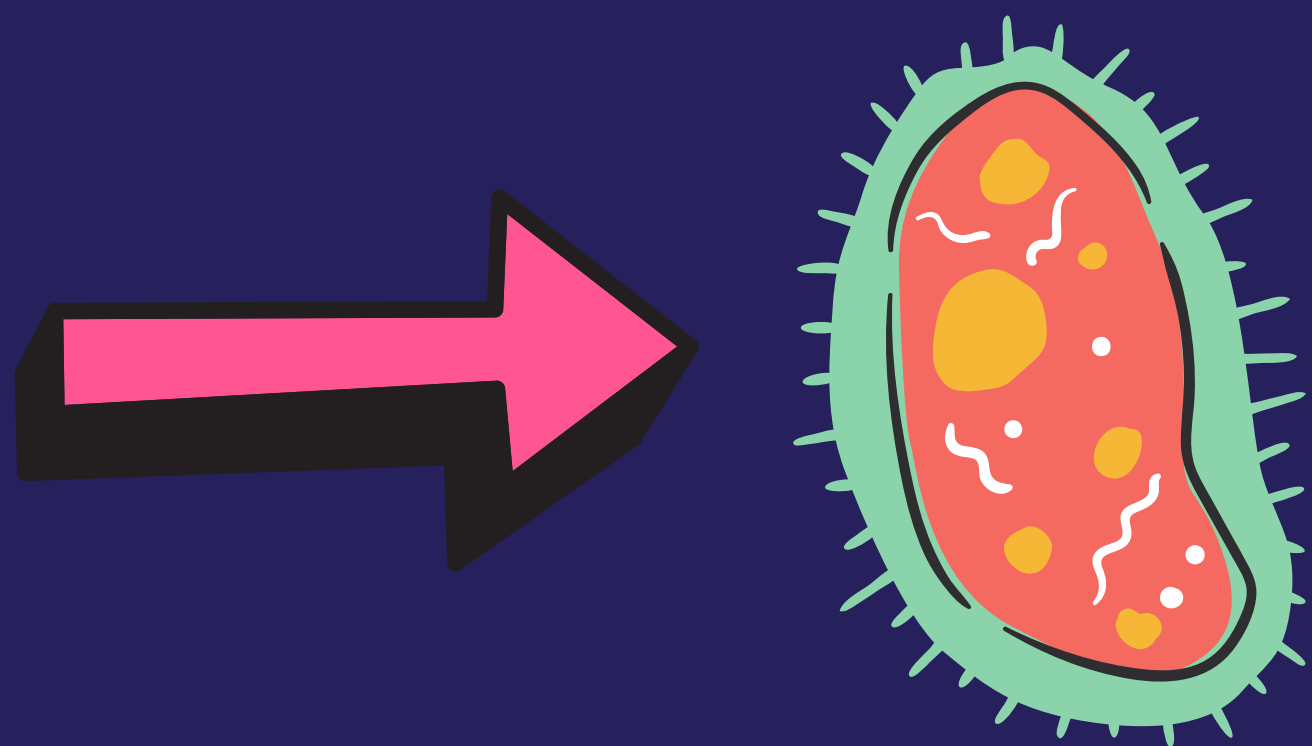
Infecció gonococ

Infecció Clamídies

Infecció Herpes Genital

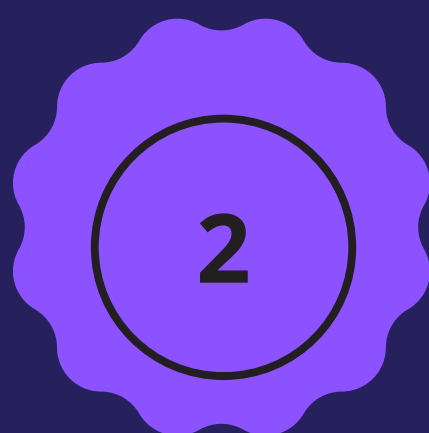
Infecció Tricomones

Infecció Sífilis



Clica sobre la bacteria i llegeix que signifiquen cadascuna





Clicant a la figura coneixeràs la història de la Paula.



Ara, intenta respondre totes les preguntes. Pots fer-ho a mà o amb un word. Després **envia** a la teva mestra.



- Quina és la problemàtica de la Paula?
- Per què decideix anar al metge?
- Utilitza mètodes anticonceptius?
- Què és una ITS?
- Són totes curables?
- Quina por té la Paula?
- Quins són els símptomes més comuns d'aquestes malalties?
- Quin és el seu diagnòstic?
- Què podem fer per prevenir-les?



Freddy Mercury va ser un dels millors cantants de pop-rock del s.XX. Com hauràs escoltat va morir per una neumonia que va provocar la malaltia de transmissió sexual que tenia: la SIDA.

3

Si cliques la figura ens agradaria que llegissis quina és la diferència que hi ha entre el **VIH i la SIDA**

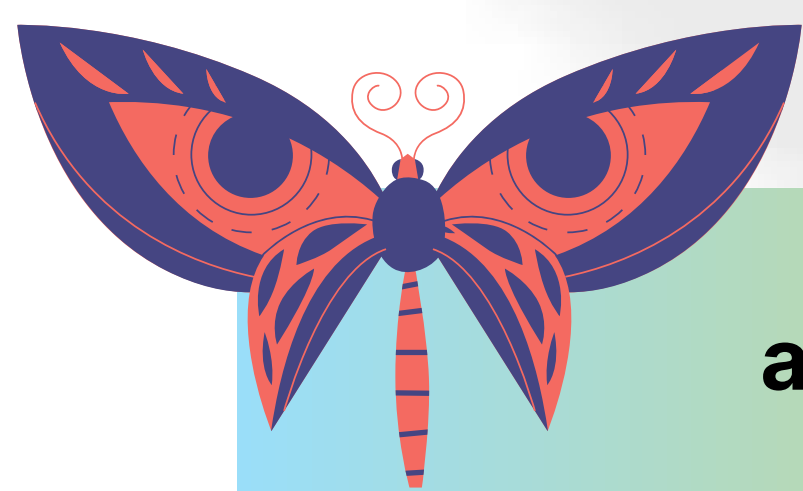
Si cliques la figura podràs veure com van ser els últims dies d'en Freddy. Hi ha una playlist al final perquè escoltis algunes de les composicions més famoses de la seva banda, **QUEEN**

4

Clica la imatge i veuràs altres personatges famosos que han tingut o tenen alguna ITS.



Amb les històries de la Paula i en Freddy hem après que és important la **precaució i la higiene** en relació a les malalties de transmissió sexual!



ORIENTACIÓ SEXUAL

QUÈ ES?

Identitat sexual: fa referència a la informació biològica: XX és dona i XY és home.

Identitat gènere: com és sent una persona, home o dona.

Orientació sexual: és la tendència (preferència, que m'agrada...) de cada persona. Hi ha moltes possibilitats a l'hora de relacionar-se amb els altres. A continuació en podeu veure algunes...



HAS SENTIT ALGUA VEGADA AQUESTS MITES SOBRE L'ORIENTACIÓ SEXUAL?



Mito:

Las personas lesbianas, homosexuales y bisexuales pueden identificarse por ciertos gestos o características físicas.

Realidad:

Lo cierto es que lesbianas, homosexuales o bisexuales tienen tantas formas, colores y tamaños diferentes que las personas heterosexuales.

Mito:

Sabemos qué causa la orientación sexual.

Realidad:

Muchas personas de orientación no heterosexual se sienten atraídas por los miembros de su propio sexo a una edad temprana, a veces tan jóvenes como con 6 o 7 años. A otros les sucede más tarde, a los 30, 40 o 50 años. Algunas investigaciones indican que la orientación sexual se determina entre el nacimiento y los 3 años, pero nadie está seguro de qué es lo que causa una orientación en particular, según afirma la Universidad Case Western Reserve de Estados Unidos.

Mito:

Las experiencias sexuales tempranas son indicativas de la orientación sexual como adulto.

Realidad:

Muchos homosexuales, lesbianas, etc, tienen experiencias heterosexuales tempranas, pero siguen siendo lesbianas, homosexuales, bisexuales...

Realidad:

No existe un "estilo de vida" gay por definición; al igual que no existe un estilo de vida heterosexual estándar. La generalización más precisa podría ser esta: las personas lesbianas, homosexuales y bisexuales son diferentes entre sí de la misma manera que las personas heterosexuales son distintas entre sí.



Cadascuna d'aquestes banderes representa un tipus d'Orientació sexual...I encara n'hi ha moltes més

5

SABRIES DIR QUE SIGNIFICA ALGUNA D'ELLES?



6

A la pàgina següent trobaràs les respostes!



1. **Lesbiana:** persona del gènere femení homosexual, una dona que li atrauen les dones.

2. **Gay:** persona del gènere masculí homosexual, un home que es sent atret per homes.

3. **Transexual:** persona que canvia les característiques físiques del sexe (de home a dona o de dona a home) a través d'un tractament hormonal o bé d'una o varies operacions.

4. **Bisexual:** persona que sent atreta de forma romàntica i/o sexual per per persones de diferents gèneres/sexes (masculins o femenins).

5. **Polisexual:** una persona polisexual li atrauen persones de més de dos gèneres/sexes .

6. **Pansexual:** una persona que se sent atreta per altres persones, sense importar la seva identitat o la seva orientació.

7. **Asexual:** una persona que no sent atracció sexual cap als altres.

8. **Poliamoroso:** persona que té més d'una relació a la vegada, estan tots d'acord.

9. **Gènere Fluid:** aquelles persones que no s'identifiquen amb una identitat de gènere (ni homes ni dones). Circulen entre varis.

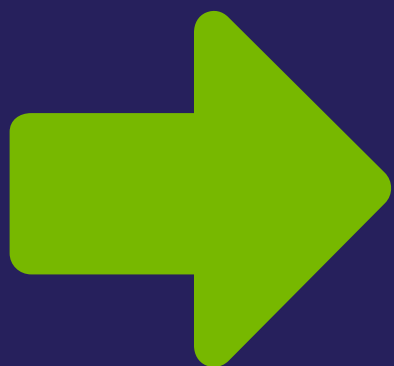
10. **Andrògen:** persona amb una identitat en diferents graus entre home i dona.

11. **Homorromàntic:** persona que se sent romànticament atreta (no sexual) cap a persones del mateix gènere.

12. **Birromàntic:** persona que se sent atreta (de manera no sexual) cap a persones de diferents gèneres.

13. **Antrosexual:** persona que no té una orientació sexual definida. Pot ser heretosexual, homosexual, demisexual, pansexual, bisexual...Asexual..

14. **Heterosexual:** persona que sent atreta sexualment per una persona de diferent sexe.



Alguns d'aquests continguts no són fàcils d'entendre, ens haguèss agradat molt fer un taller a les classes.



7

Hi ha problemàtiques relacionades amb la orientació sexual. Et convidem a llegir la següent informació i el còmic sobre la **HOMOFÒBIA**

La homofobia, ese monstruo terrible

Homofobia significa el odio, el rechazo o el miedo a la homosexualidad o a las lesbianas, gays o bisexuales. Si el rechazo se produce hacia las personas transexuales, entonces se llama transfobia.

La homofobia, la transfobia o la bifobia son equivalentes al racismo, al sexismo o a la xenofobia. Una forma de despreciar a los demás basándose en prejuicios.

Puede producirse de muchas maneras. Por ejemplo, rechazar a una amiga que te descubre que es lesbiana. O usar "marica" o "maricón" como insulto. O consentir que las personas dispongan de menos derechos por su diferente orientación sexual.

También es homofobia impedir que en las aulas se hable libremente de orientación sexual, ocultar por miedo la homo/bisexualidad de algunos personajes famosos o censurar obras artísticas porque tratan de esta cuestión.

La homofobia, la bifobia y la transfobia pueden provocar daños muy graves en los jóvenes lesbianas, gays, bisexuales y transexuales.



8

Per acabar, et proposem dibuixar un petit còmic, entre 6 i 8 vinyetes sobre una història de dues o més persones, on és pugui observar en els diàlegs alguns dels continguts treballats en aquesta unitat: malalties i orientació sexual.

Recorda fer una foto i enviar-ho al mail.

FINS AQUÍ EL PROJECTE DE LA REPRODUCCIÓ, ESPEREM QUE HAGUEU APRÈS MOLT!

RECORDEU, AQUESTA SETMANA NOMÉS
LES ACTIVITATS 2 I 8 SÓN LES QUE
ENS AGRADARIA QUE ENS ENVIÉSSIS!

