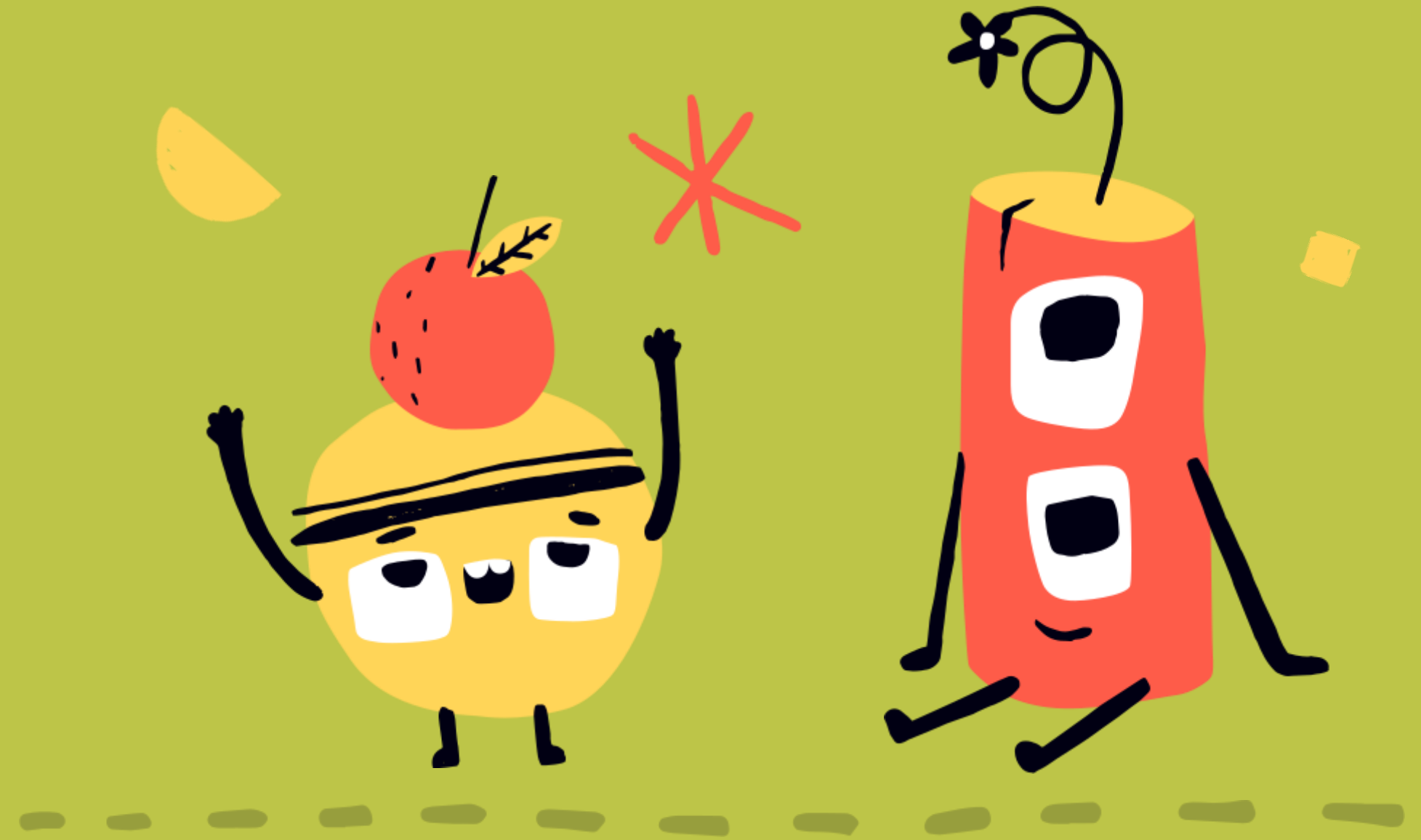


# Educació

# Infantil

Escola Prosperitat



Grups vermell, taronja i  
lila



Curs 2020 - 2021

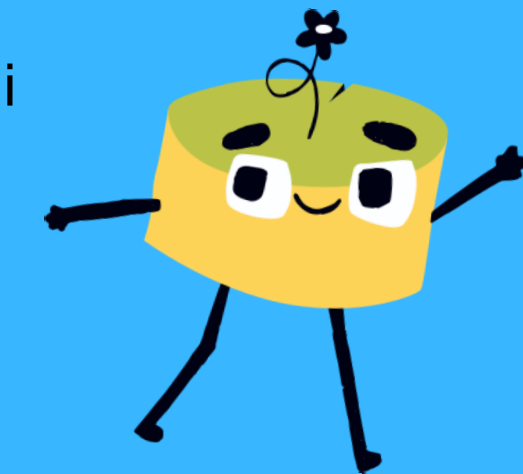
# Ed. Infantil: P-4 i P-5

Els vostres fills/es es troben al **segon cicle d'educació infantil**. Les finalitats d'aquesta etapa són les de proporcionar una formació comuna que faci possible el desenvolupament de les següents **capacitats**:

1. Aprendre a ser i a actuar d'una manera cada vegada més autònoma.
2. Aprendre a pensar i a comunicar.
3. Aprendre a descobrir i tenir iniciativa.
4. Aprendre a conviure i habitar el món.

Es demana que també es treballin aquestes capacitats **des de casa**:

1. Els nens i nenes s'han de posar i treure la jaqueta, les sabates, descordar i cordar botons
2. Els heu d'acostumar a preguntar als nens què han fet i a escoltar-los quan ens parlen de les seves vivències i interessos.
3. Fomentar la curiositat pel món que els envolta (activitats socials i culturals) i el sentit de la responsabilitat davant dels seus actes.
4. Heu de treballar el respecte per la diversitat i el respecte de les pautes de convivència.



# Professorat

## Tutores:

El A: Montserrat Soriano

El B: Sònia Murcia

El C: Lola Alcázar

## Reforç:

Montse Juan

Laura Ventura

TIS: Alberto Carrillo

# Mesures Covid-19 a Educació Infantil (P4-P5)

## Mesures organitzatives

- Tres grups estables amb 17 infants a cada grup. Tres tutores + docents de suport al cicle.
- Grups heterogenis i equilibrats, atenent a diferents criteris: número, gènere i necessitats específiques.
- Tres aules àmplies per proporcionar a cada alumne/a la distància de seguretat adequada.
- Un espai de desdoblament per seguir amb la metodologia del centre d'atenció en petit grup.



## Mesures higièniques

- Rentat i desinfecció de mans: aigua i sabó / gel hidroalcohòlic.
- Neteja i desinfecció del material de l'aula.
- Ventilació de l'aula i ús d'espais a l'aire lliure.
- Torns regulats per anar al lavabo.
- Ús de mascareta no obligatori a infantil.
- Cantimplora d'aigua i caps de mocadors i tovalloletes.



## Mesures pedagògiques

- Treball de les emocions i de la cohesió grupal.
- Treball globalitzat.
- Previsió d'unitats globalitzades en cas de confinament.
- Iniciació a l'aprenentatge digital bàsic per mitjà de la robòtica (Beebots)
- Material personalitzat: una safata amb material per a cada alumne/a.

# Mesures Covid-19 a Educació Infantil (P4-P5)

## Altres mesures

- **Cantimplora marcada** amb el nom del nen o nena. Se l'emporten a casa cada dia.
- No cal que portin **gel hidroalcohòlic**. L'escola ja en té als diferents espais i en controla l'ús.
- La mascareta no és obligatòria a Educació Infantil. Si decidiu que en portin, recordeu que cal netejar-la cada dia si és reutilitzable i que els heu d'explicar el seu ús correcte.
- Si l'alumne té **febres o està malalt s'ha de quedar a casa**. Cal que ho comuniquem per telèfon a l'escola.
- Cal informar de les **al·lèrgies i intoleràncies** noves.
- **Aniversaris**: se celebren el dia que toca. Com a mesura de prevenció covid no es pot portar menjar.
- Sortides a partir del 2n trimestre. Per les sortides us donarem un full explicatiu amb el lloc, els objectius i les activitats a realitzar. **Cal respectar el termini de pagament de les sortides i de lliurament de l'autorització signada**. El pagament serà trimestral i inclou totes les sortides del trimestre. Quan es fa una sortida podeu acomiadar els vostres fills esperant a La Montañesa. No els espereu a la porta de l'escola ni seguiu la fila ni la talleu.
- Us recordem que heu d'esperar les entrades i sortides respectant les distàncies i amb el mínim temps possible. No us quedeu a parlar al porxo amb les nens jugant.
- Les entrevistes amb les tutores seran preferentment telemàtiques.



# Hàbits de comportament

## Comunicació i relació:

- De col·laboració (càrrecs)
- D'ajut
- De respecte al material i als companys (saludar i acomiadar-se, “si us plau”, “gràcies”...)

## Assistència i puntualitat

- La puntualitat és fonamental per treballar els hàbits de 1a hora del matí i de la tarda.

# Hàbits de treball

- D'atenció.
- D'observació.
- D'ordre.
- De constància (acabar les feines)
- De participació



# Autonomia

- En el vestit (posar-se i treure's la bata, cordar-s ei descordar-se els botons...)
- En el menjar (estar asseguts mentre esmorzen, llençar els papers a la paperera i guardar la carmanyola o bocn'roll a la bosseta..)
- D' higiene personal (mocar-se, anar al lavabo, rentar-se i eixugar-se les mans...)
- De desplaçament (conèixer els diferents espais de l'escola, no córrer, fer bé la fila, fer encàrrecs...)



## Gust per la lectura

Expliquem contes de diferents temàtiques.

Biblioteca dins de l'aula.

Explicació quinzenal d'un conte relacionat amb els continguts que s'estan treballant en aquell moment.



## Expressió oral i corporal

A partir de les rutines, converses del cap de setmana, joc simbòlic, contes...



# Projectes d'escola

## **Escoles + Sostenibles:**

reducció d' embolcalls,  
reciclatge i classificació dels residus

esmorzar saludable

pla de consum de fruita

estalvi energètic

hort

## **Activitats adaptades:**

**Castanyada**

**Dia de la Pau**

**Tema general d'escola**

**Camí escolar / matemàtiques**

**Jocs Florals / Sant Jordi**





# Objectius per àrees



## Descoberta d'un mateix i dels altres

Fa referència al coneixement de la pròpia persona, de les seves possibilitats i autocontrol, al coneixement de les parts del cos i les seves funcions i al desenvolupament de l'autonomia personal i a acceptar-se tal com son i a acceptar els seus companys.

També al control de les emocions, que es treballaran a tot el parvulari a partir del **Programa "1,2,3...emocions"** impulsat pel Departament de Salut. Es realitza un treball setmanal i/o quinzenal a l'aula, segons les activitats. Comptarem amb la col·laboració del servei de menjador i de les famílies. Per això, us demanem també la vostra col·laboració.

Dins l'àrea hi entra la psicomotricitat.

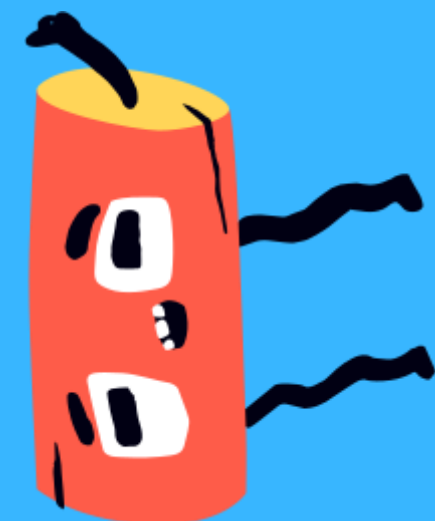


## Descoberta de l'entorn

Per mitjà d'aquesta àrea ens aproximem al nostre entorn, podem percebre els canvis que es produeixen a la natura i al nostre voltant.

La nostra escola està oberta al barri i amb els alumnes sortim al carrer per conèixer-lo i, amb l'ajuda de comerciants i entitats del barri farem el nostre **Camí Escolar** més segur i cuidat. També ens apropa a les festes populars i tradicionals.

Les festes que celebrem a l'escola són: la castanyada, Nadal i Sant Jordi.







# Objectius per àrees

## Comunicació i llenguatge



### Llenguatge verbal:

Es planteja treballar el llenguatge a totes les activitats, situacions i relacions de grup classe. Treballarem la comprensió i l'expressió oral, el vocabulari, dites, endevinalles, refranys, estructures verbals, les vocals, el nom del nen/a i altres lletres (P4: p/m/l i P5 la resta).

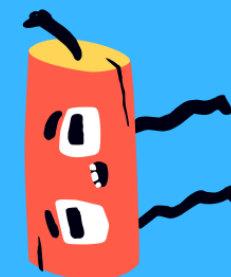
Treballarem amb lletra lligada i la primera lletra del nom amb lletra de pal.

### Llenguatge matemàtic:

A càlcul veurem la noció de quantitat del 0 al 6 i les seves grafies (P4) i del 0 al 9 (P5).

També treballarem la comparació de mesures (gran/mitjà/petit, llarg/curt, gruixut/prim, alt/baix), les relacions espacials, temporals i topològiques (davant/darrera, a un costat/ a l'altre costat, a sobre/a sota, lluny/a prop).

El cercle, el quadrat, el triangle i el rectangle; seriacions.. A més, a P5 el rectangle, l'oval i l'esfera.



### Llenguatge musical:

Està present en molts moments a l'escola, desenvolupa la sensibilitat auditiva i l'expressió corporal. Ens servim de cançons, ritmes, audicions, danses.

### Llenguatge plàstic:



Afavoreix la creativitat, l'habilitat manual i ens permet conèixer l'infant.

Les tècniques que treballarem són:

- Acoloriment amb pintures, ceres, plastidecors, retoladors
- Modelatge amb plastilina i fang
- Collage amb paper i altres material.

### TIC:

Eina per a treballar les diferents àrees curriculars a l'aula.



Iniciació de la robòtica a través dels Beebots.

### Llengua anglesa:

Treball de la llengua a partir de cançons, contes i jocs.



# Sortides

**Primer trimestre:** en un principi no hi haurà sortides.

**Segon trimestre:**

- Sortida matí: Teatre Zona Nord
- Camí escolar i la matemàtica
- Sortida tot el dia: Granja Can Bordoï

**Tercer trimestre:**

- Sortida matí: Museu Can Framis
- Sortida tot el dia: Fundació CRAM

Es prioritzaran les sortides de l'entorn, on només estiguin els nostres grups estables i es tindrà en compte que es respectin les mesures Covid-19.





# En cas de confinament...



**1.**

- Es mantindrà l'aplicació **Dinantia** com a eina per gestionar les activitats proposades en confinament.
- L'equip docent respondrà els missatges Dinantia **en horari lectiu**.
- Totes les activitats setmanals es penjaran també a la **pàgina web de l'escola**.



**2.**

- Es programaran **videotrucades** per mantenir el contacte i fer el seguiment de l'alumnat.
- L'equip docent d'Educació Infantil decidirà la quantitat.
- Hi haurà **atenció telefònica per part del Tècnic d'integració social (TIS)** a les famílies que requereixin de més suport, que no enviïn activitats o no es connectin a les videotrucades.

# Relació família - escola

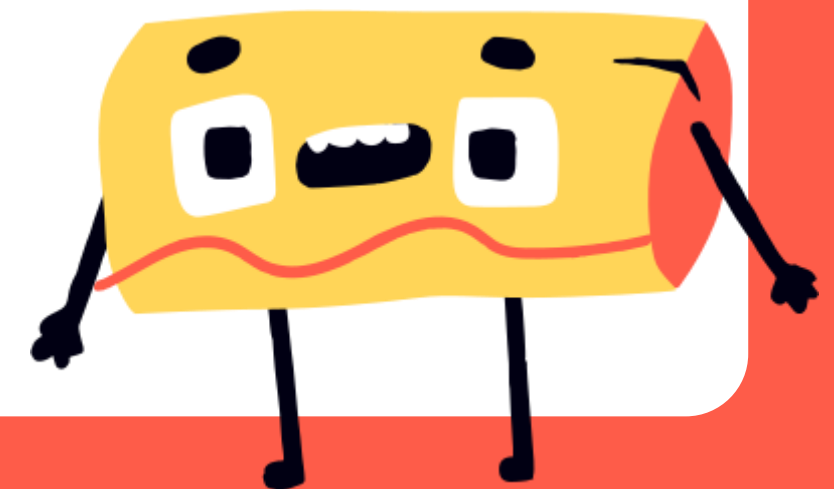
- \* La tutora farà **una entrevista** al llarg del curs. Si necessiteu posar-vos en contacte abans, podeu demanar **cita prèvia** escrivint una nota a la tutora.
- \* L'entrevista serà telemàtica. En casos puntuals en què no sigui possible, la reunió serà presencial (**individual, amb mascareta, prenent la temperatura** i usant **gel hidroalcohòlic** a l'entrada de l'escola).
- \* Us recordem que **l'ús de Dinantia bidireccional només s'aplica en cas de confinament**. En cas de dubtes o preguntes, comunicar-vos amb la tutora.
- \* És important que si **algun nen o nena no es troba bé per anar a l'escola**, cal trucar al **telèfon del centre 933 503 604 i informar directament a Direcció**.

**Horari tutora:** dimarts de 12:30h a 13:30h

**Horari direcció:** dimecres de 8:45h a 9:40h / dimarts de 16:15h a 17h

**Horari cap d'estudis:** dilluns de 10:05h a 11:05h

**Horari secretaria:** dimarts de 9h a 10h / dilluns de 16:30h a 17h





# Recordeu



**No han de portar  
gel hidroalcohòlic de casa.**

A l'escola s'utilitza el del centre i  
s'eviten barreges.

Recordeu d'anar portant la  
**bata amb el nom posat**  
perquè quedi penjada a la classe.

La mascareta no és obligatòria a  
Educació Infantil.

A classe hem repartit  
un **sobre de paper** perquè  
guardin la mascareta.



Recordeu que la **cantimplora** ha  
d'estar plena d'aigua cada dia.  
Procureu que estigui feta  
d'un **material resistent**  
per si cau a terra.

Es celebraran els **aniversaris amb  
una cançó i una corona**, però aquest  
curs no es pot portar menjar.

**No es poden portar joguines  
ni objectes.**



# Gràcies!

**Per la vostra assistència i  
col·laboració.**

