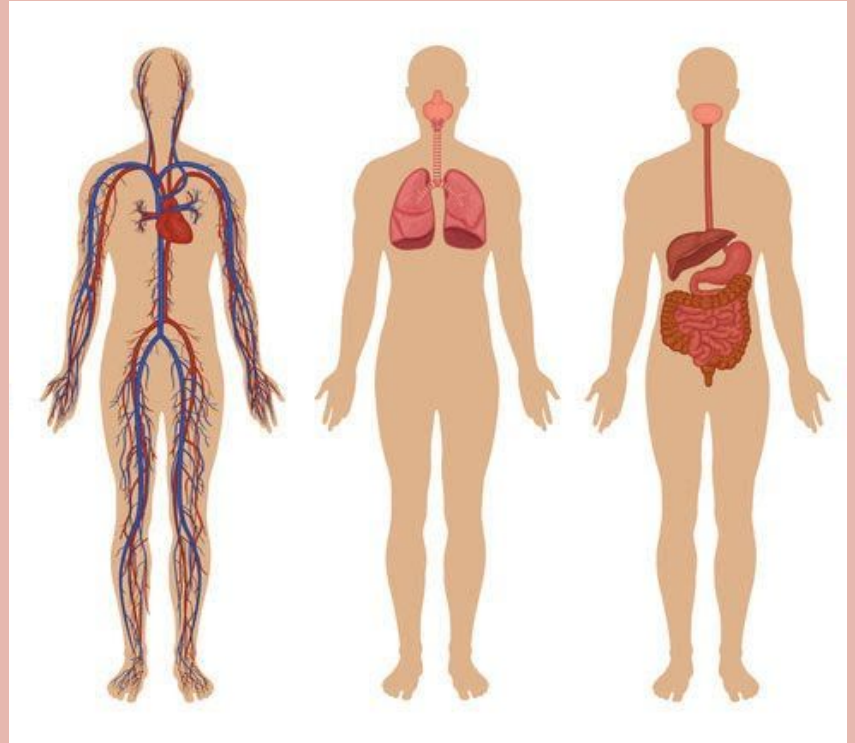



# EL COS HUMÀ



Aquesta setmana treballarem **tres aparells essencials per a fer la funció de nutrició: l'aparell digestiu, l'aparell respiratori i l'aparell circulatori.**

Us hem adjuntat tres documents on podreu llegir informació i veure documentals sobre l'anatomia i la fisiologia de cada aparell.

Us aconsellem que treballeu bé els tres aparells perquè properament tindreu una petita prova per comprovar allò que heu après.



### TASCA FINAL

Aquesta setmana us demanarem que **seleccioneu un dels tres aparells i feu una maqueta** amb coses que tingueu per casa (llapis, canyes, esponges, bosses, ampolles,...) i puguin representar cada un dels òrgans dels aparells que heu seleccionat.

Quan tingueu feta la maqueta, haureu de **gravar un vídeo explicant com funciona aquest aparell.**

**Si el vídeo té una llarga durada podeu enviar-lo al correu de la classe.**

Què es valorarà del treball:

1. Es valorarà l'esforç i el temps de dedicació que s'hagi destinat a fer la maqueta.
2. Es valorarà que en la maqueta es vegin representats tots els òrgans dels aparells i que es trobin correctament connectats.
3. En la maqueta han d'aparèixer cartells amb els noms dels òrgans.
4. L'explicació ha de ser científica. S'han d'usar les paraules claus i l'explicació ha de ser clara i entenedora.
5. L'explicació ha de ser fluïda, amb un to correcte i sense barbarismes.