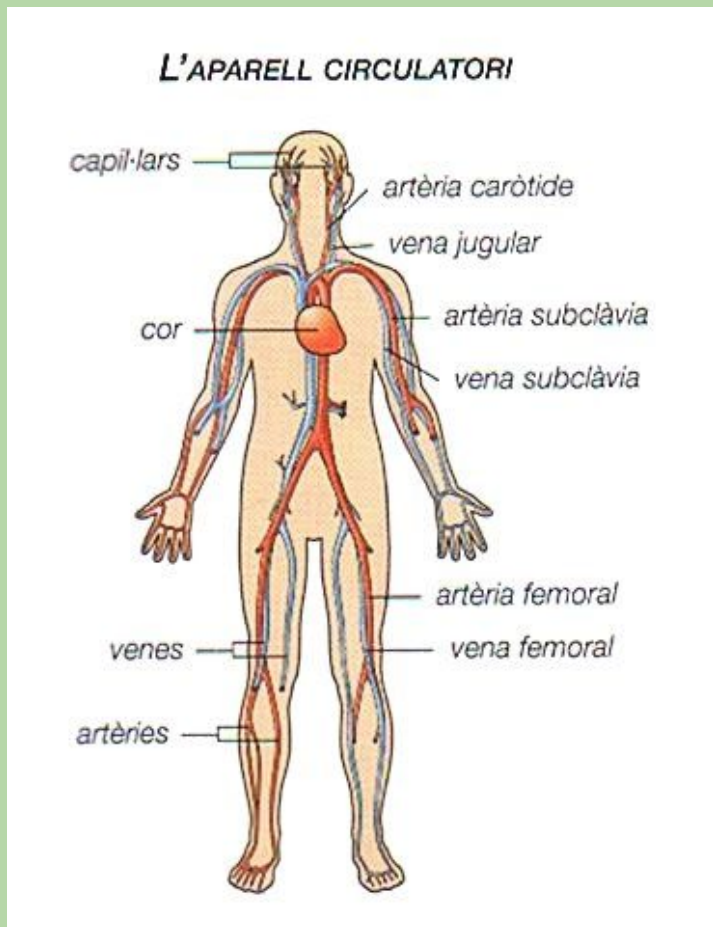


L'APARELL CIRCULATORI

1. INTRODUCCIÓ

L'oxigen i els nutrients necessiten arribar a cada una de les cèl·lules del cos humà per poder fer la funció de nutrició. Per repartir-les el cos té l'aparell circulatori, que transporta l'oxigen i els nutrients cap a les cèl·lules a través de la sang. A més, també s'emporta substàncies tòxiques cap a l'aparell excretor i el diòxid de carboni cap a l'aparell respiratori perquè puguin ser expulsats.

2. ANATOMIA



L'aparell circulatori està format per:

- Els **vasos sanguinis**
- El **cor**
- La **sang**

Hi ha tres tipus de vasos sanguinis:

1. **Les artèries**, uns conductes amb les parets gruixudes. Reparteixen la sang amb oxigen des del cor a la resta de parts del cos.

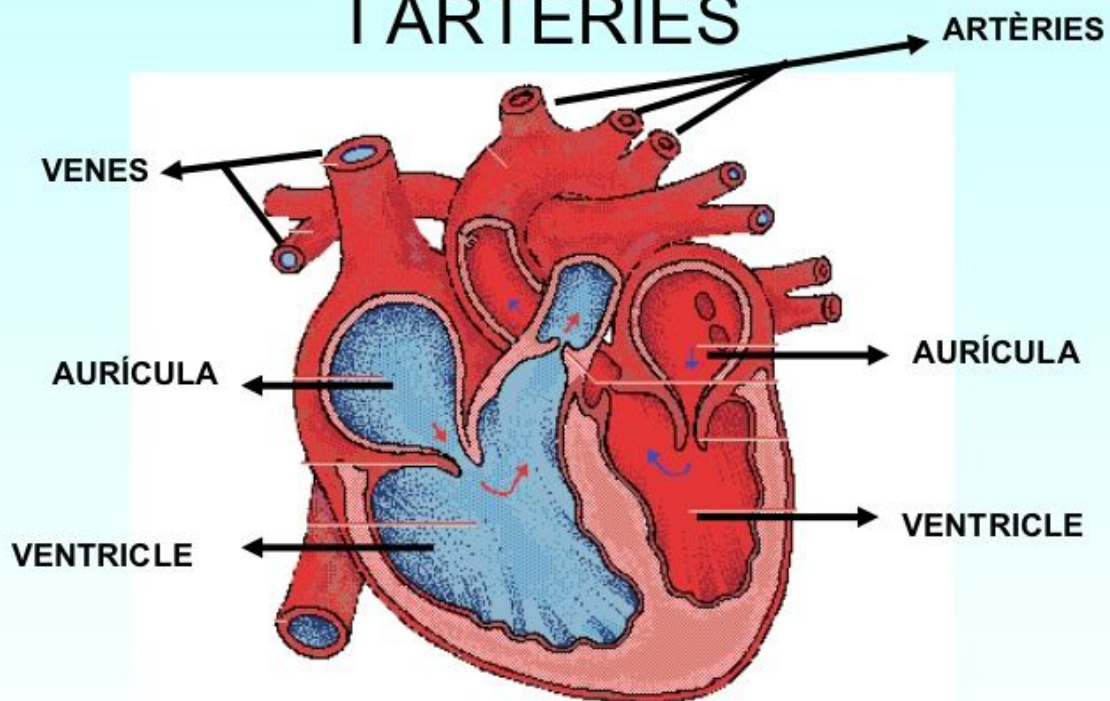
2. **Les venes**, uns conductes amb les parets primes. Tornen la sang amb CO₂ (diòxid de carboni) cap al cor.

3. **Els capil·lars**, uns conductes

finissims que uneixen les artèries amb les venes. Aquí té lloc l'intercanvi de substàncies entre la sang i les diferents parts del cos.

El cor

EL COR TÉ 4 PARTS I TÉ VENES I ARTÈRIES



COMPONENTS DE LA SANG



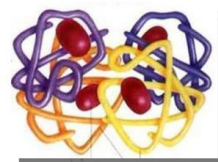
Glòbuls vermells



Glòbuls blancs



Plaquetes



Hemoglobina

3. FISIOLOGIA

Com funciona el cor?

Vídeo 1: [El cor humà](#)

Vídeo 2: [Funcionament del cor](#)

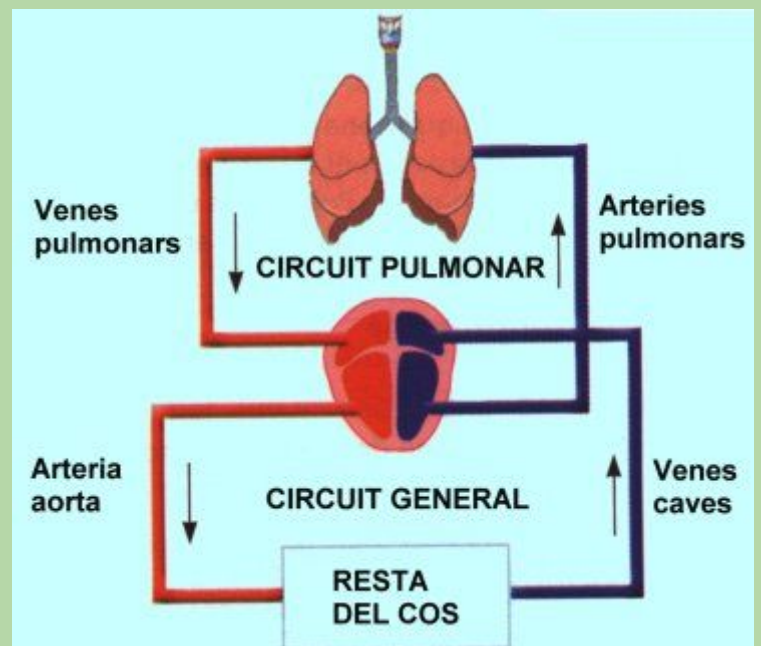
Com funciona l'aparell circulatori?

Vídeo 3: [El sistema circulatori i la sang](#)

La circulació de la sang

Recorda: la sang amb oxigen no es pot barrejar amb el diòxid de carboni, per tant, l'aparell circulatori ha creat dos circuits diferents: **el pulmonar i el general.**

- Al **circuit pulmonar**, la sang va del cor als pulmons i dels pulmons al cor. Als pulmons, la sang expulsa el diòxid de carboni i absorbeix l'oxigen de l'aire.



- Al **circuit general**, la sang va del cor cap a les diferents parts del cos (cap, extremitats, intestins, ronyons, etc.) i torna de nou al cor.

4. HÀBITTS SALUDABLES



5. CURIOSITATS

- El cor crea prou pressió per impulsar la sang a 10 metres d'alçada.
- Els nostres vasos sanguinis tenen una longitud de 96.500 Km (podrien fer més de dues vegades la volta al món).
- El cor és la bomba hidràulica més senzilla i fiable del món.
- El cor batega 70 vegades per minut, 100.000 vegades al dia, 36 milions de vegades en un any, 3.000 milions de vegades en tota la vida i no descansa mai...
- El cor bombeja 2 milions de litres de sang a l'any.

6. JOCS ONLINE

Joc 1: [El cor](#)

Joc 2: [Venes i artèries](#)