

ORTOGRAFIA DE PARAULES DEL CAMP LÈXIC DEL COS HUMÀ

Tasca 2. Català: família de paraules del cos humà. Accentuació

Llegeix amb atenció aquest text que introdueix informació sobre el cos humà. Intenta **comprendre** tot el que et diuen i **fes un glossari** amb les teves paraules dels següents mots claus: **funció de nutrició, funció de relació, funció de reproducció, cèl.lula, teixit, òrgan, sistema i aparell.**

INTRODUCCIÓ DEL COS HUMÀ

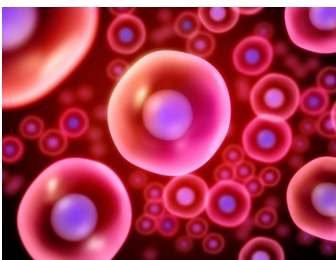
Els humans, com tots els éssers vius, són formats per cèl·lules i segueixen un cicle vital: **neixen, creixen, es reproduïxen i moren**. Al llarg de la seva vida tots els éssers vius realitzen tres funcions vitals: la funció de relació, la de nutrició i la de reproducció.

En la funció de relació els humans tenen una interacció amb el medi on viuen, però també ens relacionem amb altres éssers vius del seu entorn. Per exemple, les persones observen objectes, els agafen, interaccionem amb ell,...

En la funció de nutrició els éssers vius es nodreixen, és a dir, s'alimenten i respiren. En el procés de nutrició, hi ha dues fases importants, per un costat, els nutrients que s'obtenen dels aliments circulen i es reparteixen per tot el cos, però en la segona fase les cèl·lules del cos generen uns residus que l'organisme elimina mitjançant l'aparell excretor.

Els humans tenen una reproducció sexual, aquesta es dona quan s'uneixen una cèl·lula reproductora femenina i una altra de masculina. Una de les característiques dels éssers vius és que moren; per tant, si no es poguessin reproduir, la vida a la Terra s'acabaria.

LA CÈL·LULA



La cèl·lula és la unitat més petita dels éssers vius que realitza les tres funcions vitals: relació, nutrició i reproducció.

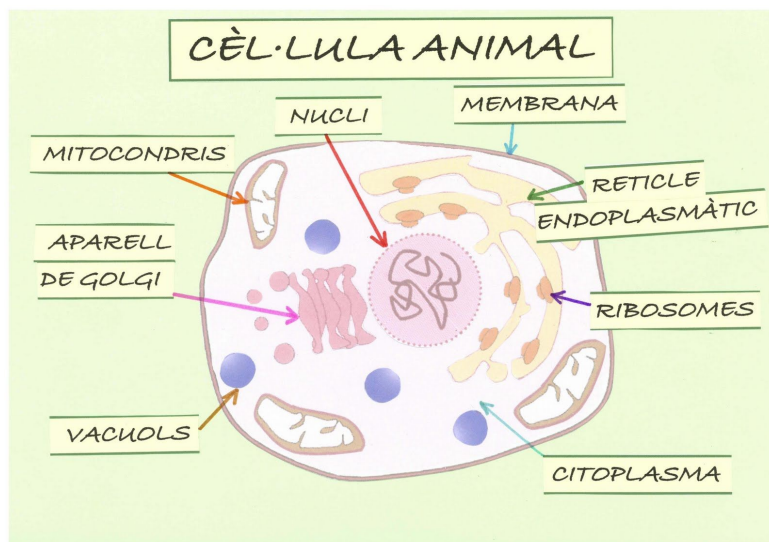
les cèl·lules són la part més bàsica i petita del nostre cos. En tenim uns 100 bilions. Cada cèl·lula fa processos especialitzats diferents que ens ajuden a sobreviure (hi ha cèl·lules nervioses, cèl·lules òssies, cèl·lules musculars,...)

Per fer les seves funcions les cèl·lules necessiten energia, és a dir oxigen i nutrients. A més, per fer les funcions les cèl·lules generen uns residus que necessiten eliminar. Aquests residus són el diòxid de carboni i altres substàncies tòxiques.

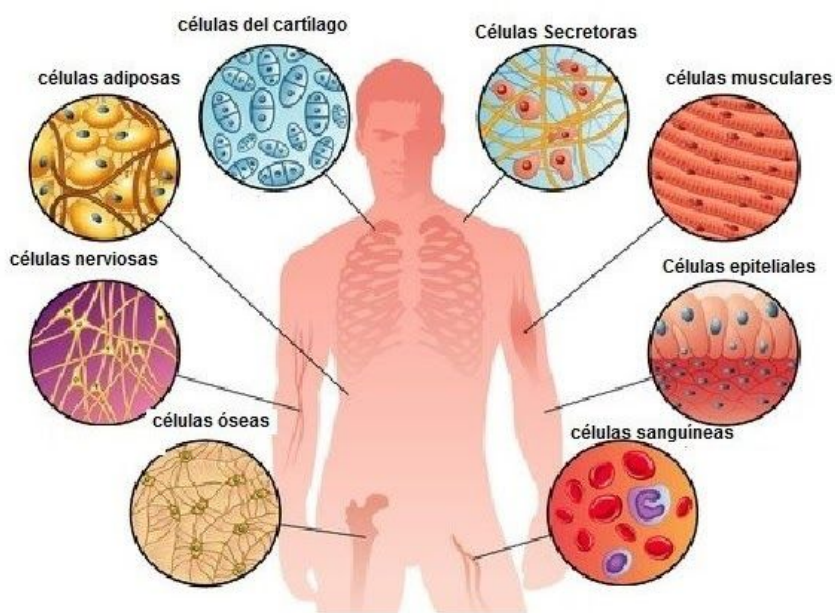


seves

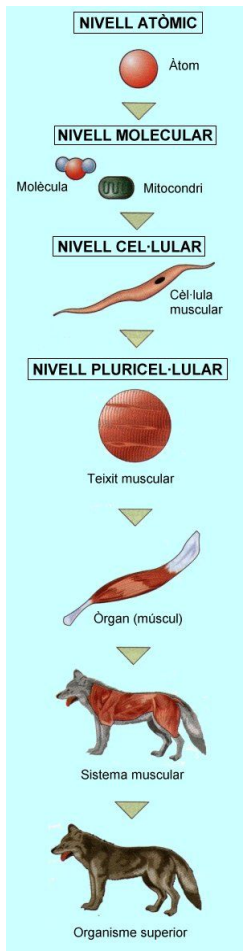
A) Parts d'una cèl·lula



B) Tipus de cèl·lula en el cos humà



C) De la cèl·lula al sistema



En els éssers pluricel·lulars, les cèl·lules que fan la mateixa funció s'agrupen i formen **teixits**.

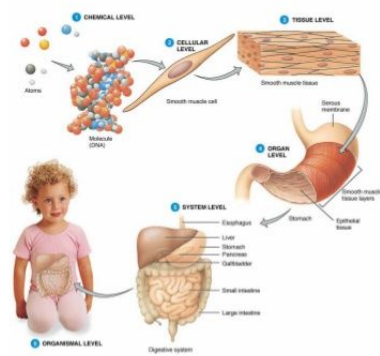
La unió de diversos teixits origina un **òrgan**.

El conjunt d'òrgans formats per un sol teixit dona lloc a un **sistema**.

El conjunt d'òrgans o sistemes d'òrgans formats per diversos teixits, a un **aparell**.

Els sistemes i els aparells es coordinen per realitzar les funcions vitals. Per exemple, el sistema muscular i el sistema ossi formen l'aparell locomotor, que intervé en la funció de relació.

CÈL·LULES, ÒRGANS, TEIXITS, APARELLS I SISTEMES



TEIXITS

Un grup de cèl·lules similars que treballen juntes es coneix com un “teixit”.

TIPUS DE TEIXIT CEL·LULAR

Existeixen quatre tipus de teixits bàsics:

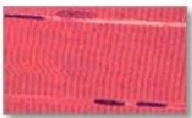
TIPUS DE TEIXITS BÀSICS



Teixit CONJUNTIU



Teixit EPITELIAL



Teixit MUSCULAR

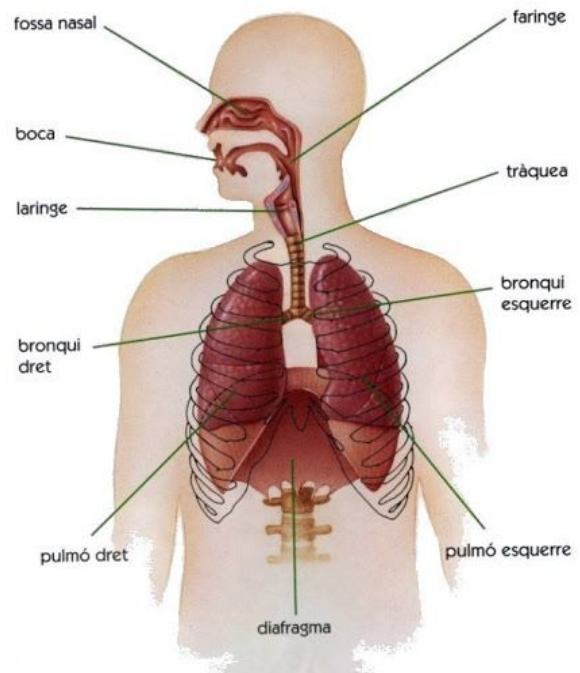
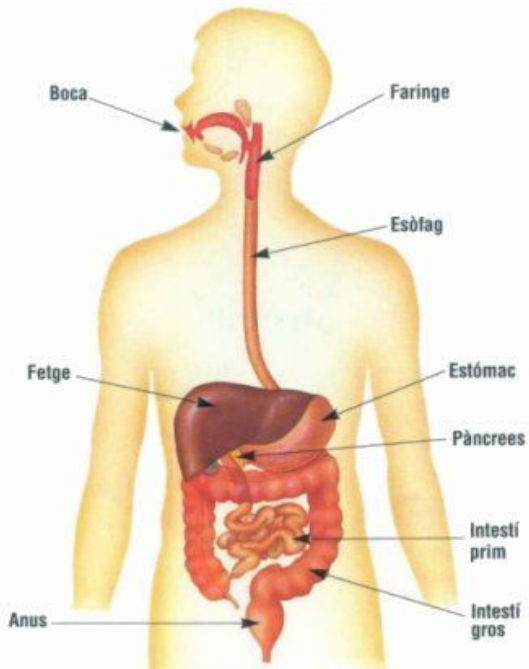


Teixit NERVIÓS

PRINCIPALS ÒRGANS DEL COS HUMÀ

APARELL DIGESTIU

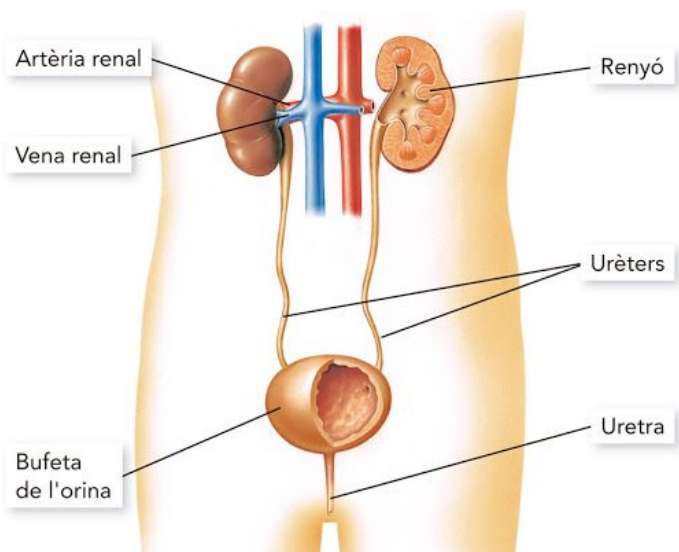
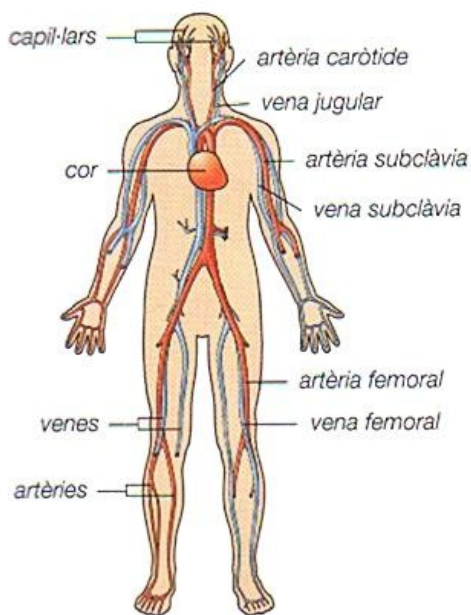
APARELL RESPIRATORI



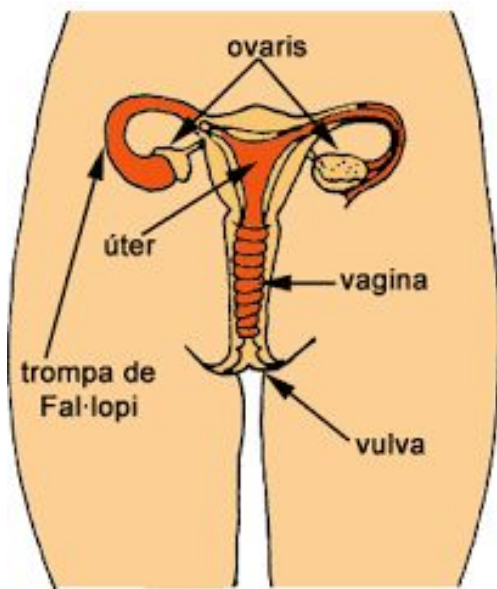
APARELL EXCRETOR

APARELL CIRCULATORI

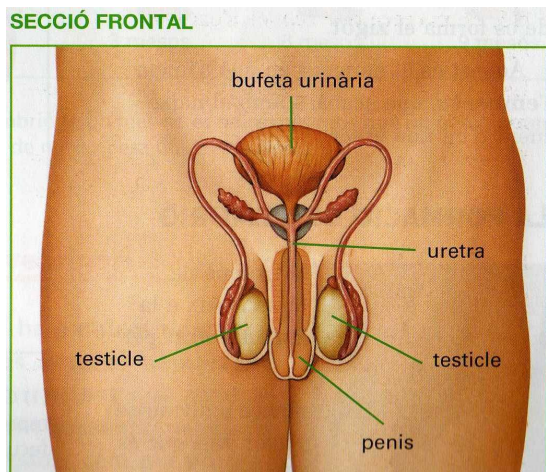
L'APARELL CIRCULATORI



APARELL REPRODUCTOR FEMENÍ



APARELL REPRODUCTOR MASCULÍ



TASCA: Observa atentament tots els aparells del cos humà que t'hem presentat anteriorment. Busca entre els noms dels òrgans **totes les paraules** que vagin accentuades i classifica-les en un quadre segons siguin agudes, planes i esdrúixoles. Estudia-les per escriure-les correctament

ACCENTUACIÓ

AGUDES

ÚLTIMA SÍL•LABA

Acabades en
A-E-I-O-U
AS-ES-IS-OS-US
EN-IN

Matalàs, arròs, germà

PLANES

PENÚLTIMA SÍL•LABA

NO acabades en:
A-E-I-O-U
AS-ES-IS-OS-US
EN-IN

Cèrvol, príncep,
exàmens

ESDRÚIXOLS

ANTEPENÚLTIMA
SÍL•LABA.

SEMPRE

Llàgrima, esglèsia
colònia.

Envia **una fotografia** amb el glossari de les paraules claus i amb el quadre de paraules relacionades amb els òrgans accentuades abans del **dijous, 21 de maig**.
nom arxiu: català7 nom vostre.

Envia **una fotografia** amb el glossari de les paraules claus i amb el quadre de paraules relacionades amb els òrgans accentuades abans del **dijous, 21 de maig**.
nom arxiu: català7 nom vostre.