

PLA D'OBERTURA A L'ESCOLA MARE DE DÉU DE MONTSERRAT

JUNY 2020 (FASE 2)

PROPOSTA VOLUNTÀRIA

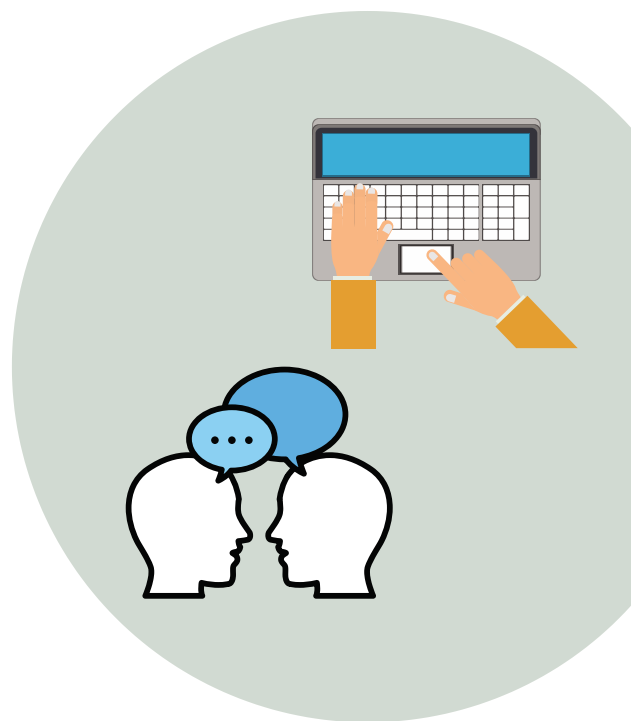
SEGUINT LES INSTRUCCIONS DEL DEPARTAMENT D'EDUCACIÓ



ED.INFANTIL (P3,P4,P5)

- Continuem amb les propostes telemàtiques.
- Acompanyament personalitzat (Només un infant + un progenitor i tutora) amb cita prèvia).
- Acollida voluntària de 9h a 13h
(Caldrà haver confirmat per email la presència i signar la declaració autoresponsable).
8 infants de P3 i 10 infants per P4 i P5 per espai i mestre/a.
- **IMPORTANT** veure totes les mesures de seguretat que s'adjunten a la carta informativa que també us hem adjuntat.

CURSOS DE PRIMÀRIA DE 1R A 6È



- Continuem amb les tasques telemàtiques
(Plans de treball setmanal i videotrucades)
- Acompanyament personalitzat
(Només un infant + un progenitor i tutor/a) amb cita prèvia).
- Acció tutorial i acompanyament emocional en petit grup.
- **IMPORTANT** veure totes les mesures de seguretat i horaris que s'adjunten a la carta informativa que també us hem adjuntat.

MESURES DE SEGURETAT



- Complir tots els requisits per poder venir presencialment a l'escola: Absència de simptomatologia compatible amb el Covid-19 (febre, tos, mal estar, diarrea...)No haver estat positives SARS-cov2 durant els 14 dies anteriors.No haver estat en contacte amb cap persona positiva confirmada en els 14 dies anteriors.Calendari de vacunes al dia.No tenir cap malaltia crònica: respiratòria, cardíaca, del sistema immunitari,diabetis i malalties neuromusculars.Dur un control exhaustiu de l'estat de salut diari: prendre la temperatura abans de sortir de casa.
- Entrades i sortides esglaonades: Només un acompanyant, les famílies no podran entrar al centre.
- Els alumnes hauran de mantenir una distància entre ells de 2 metres
- Ús de mascareta en cas de no poder garantir les mesures de distanciament.