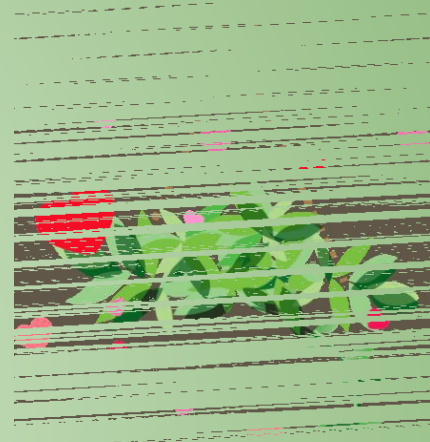




Adama

# LES PLANTES



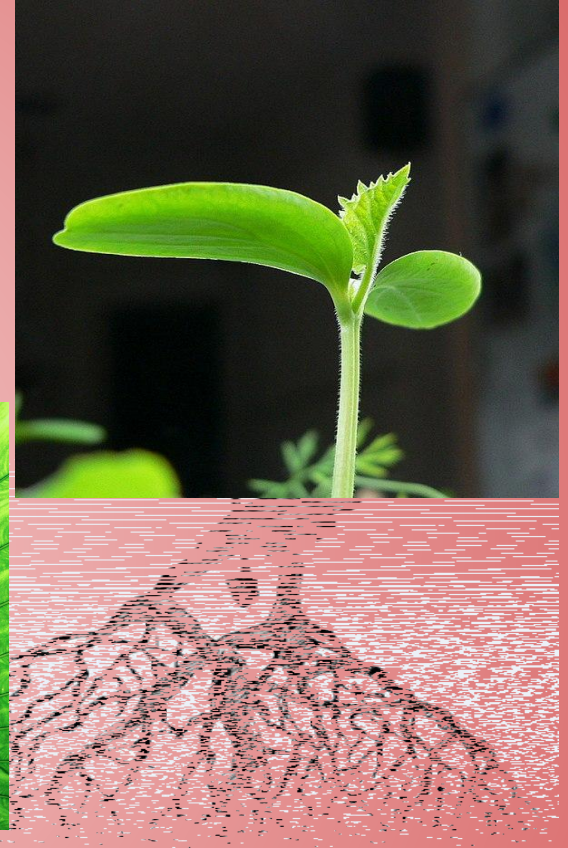
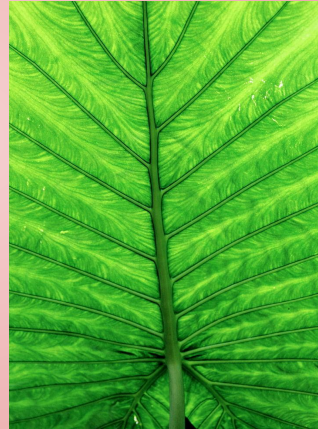
*Omar, Lucia, Neila, Adama*



## parts de la planta

### *Arrel, Tija i Fulles.*

- *L'arrel es la part subterrània de la planta hi han dos tipus de arrels.*
  - *En caballera es la arrel que son iguals.*
  - *Primaria es l'arrel més gruixuda.*
- *Tija es la part prima hi han dos tipus de tija.*
  - *Herbàcia es prima i flexible.*
  - *Llenyosa es gruixuda i dura.*
- *Fullas son verdes i sorten de la tija hi han dos tipus de fulles.*
  - *Caduca son les que cauen a l'hivern*
  - *perenne son les que es mantenen verdes tot l'any*



## Les parts d'una fulla

- *Limbe: És la part plana de la fulla.*
- *Pecíol: És la cua que uneix la fulla amb la tija.*
- *Nervis: Són tubs prims per on viatgen.*



# Com respiren les plantes

- *Les fulles absorbeixen oxigen i després diòxid de carboni i així respiren les plantes.*



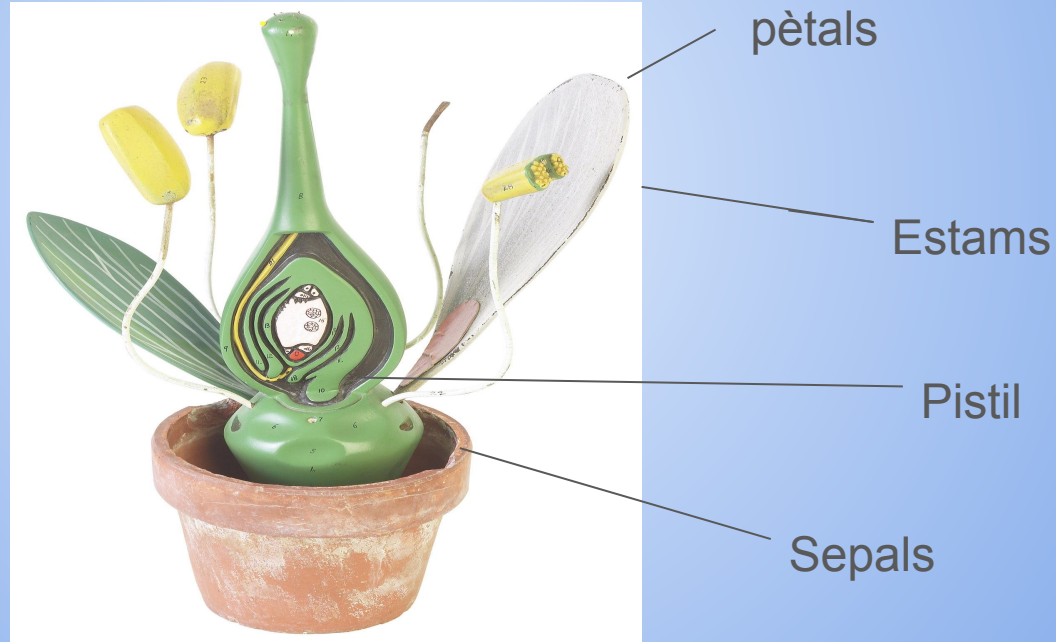
# Tipos de flors que hi han

- *Simple: les flors que tenen un pètal.*
- *Compostes les flors compostes es una manera d'aprofitar se.*



# Que es una flor

La flor es un òrgan reproductor de la planta té diverses parts.



## Reproducció de plantes

*Les plantes necessiten pol·len i òvul si no es fa la llavor els insectes porten el pol·len d'una planta a un altre i quan es cau el fruit es podreix torna a començar el procés.*





Tot's

# Gracias per escoltar- nos.

*Omar, Adama, Lucia, Neila.*

