

# L'APÒSTROF

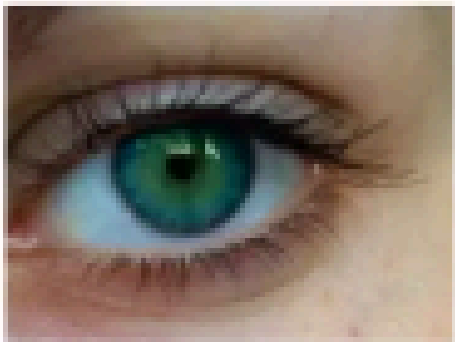
L'APÒSTROF és un signe ortogràfic que utilitzem per eliminar una vocal.

LES LLETRES QUE POSEM APÒSTROF SÓN:

L' - M' - S' - T' - D'

S'ESCRIU L'APÒSTROF DAVANT  
DE LES VOCALS (A - E - I - O - U) I  
LA LLETRA H

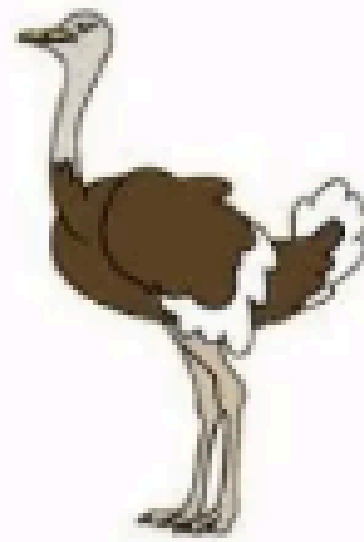
# EXEMPLES



L'ull



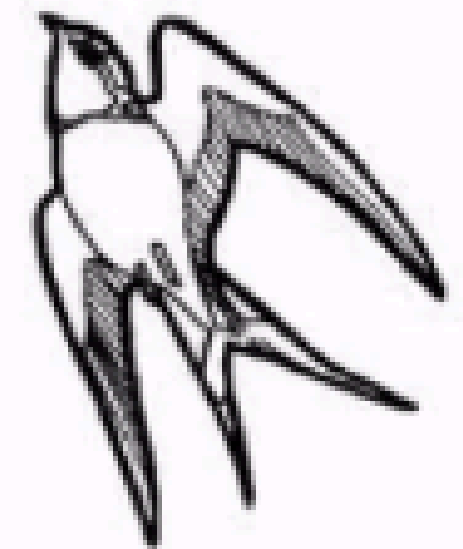
L'hivern



L'estruç



L'hora



L'oronella



L'ós



L'home



L'agulla



L'illa



L'avió