

LES PLANTES

Són éssers vius que necessiten alimentar-se per créixer, que es reproduueixen i que necessiten unes condicions adequades per poder viure.

TENEN TRES PARTS:

ARREL - TIJA - FULLES

ARRELS

És la part subterrània de la planta. Formes:

- En cabellera: Arrels amb el mateix gruix i mida.
- Primària: Té una arrel principal d'on surten més arrels.

TIJA

Creix cap amunt i sosté les fulles. Reparteix l'aliment per la planta. Formes:

- Herbàcia: Prima i flexible.
- Llenyosa: Dura i gruixuda.

FULLES

Són verdes i surten de la tija.

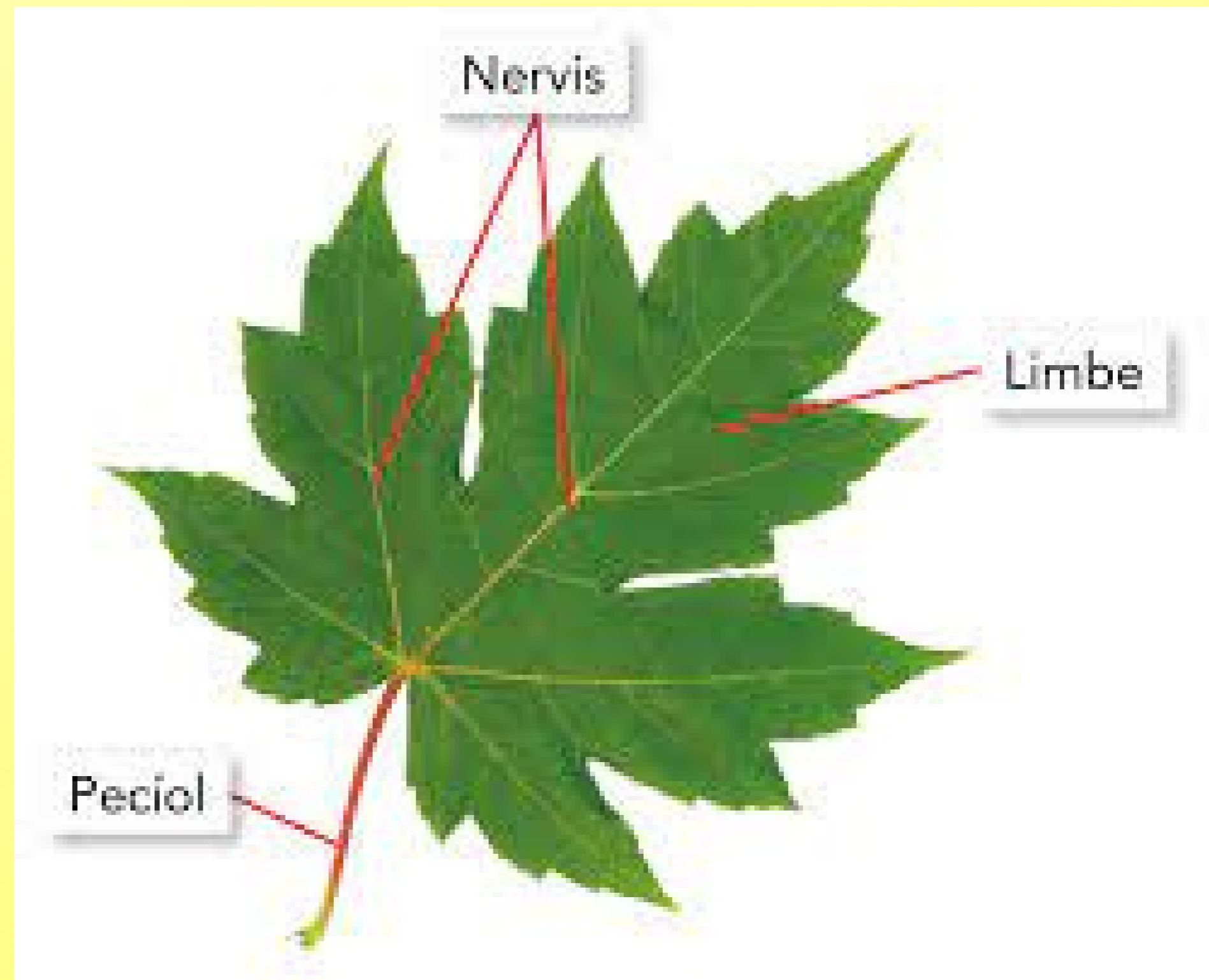
Segons si perden la fulla o no tenim plantes de:

- Fulla caduca: Perden les fulles a l'hivern.
- Fulla perenne: Mantenen les fulles verdes tot l'any.

COM SÓN LES FULLES?

Totes les fulles tenen tres parts:

- Limbe: És la part plana de la fulla.
- Pecíol: És la cua que uneix la fulla a la tija.
- Nervis: Són els tubs prims per on viatja la saba.



ALIMENTACIÓ DE LA PLANTA

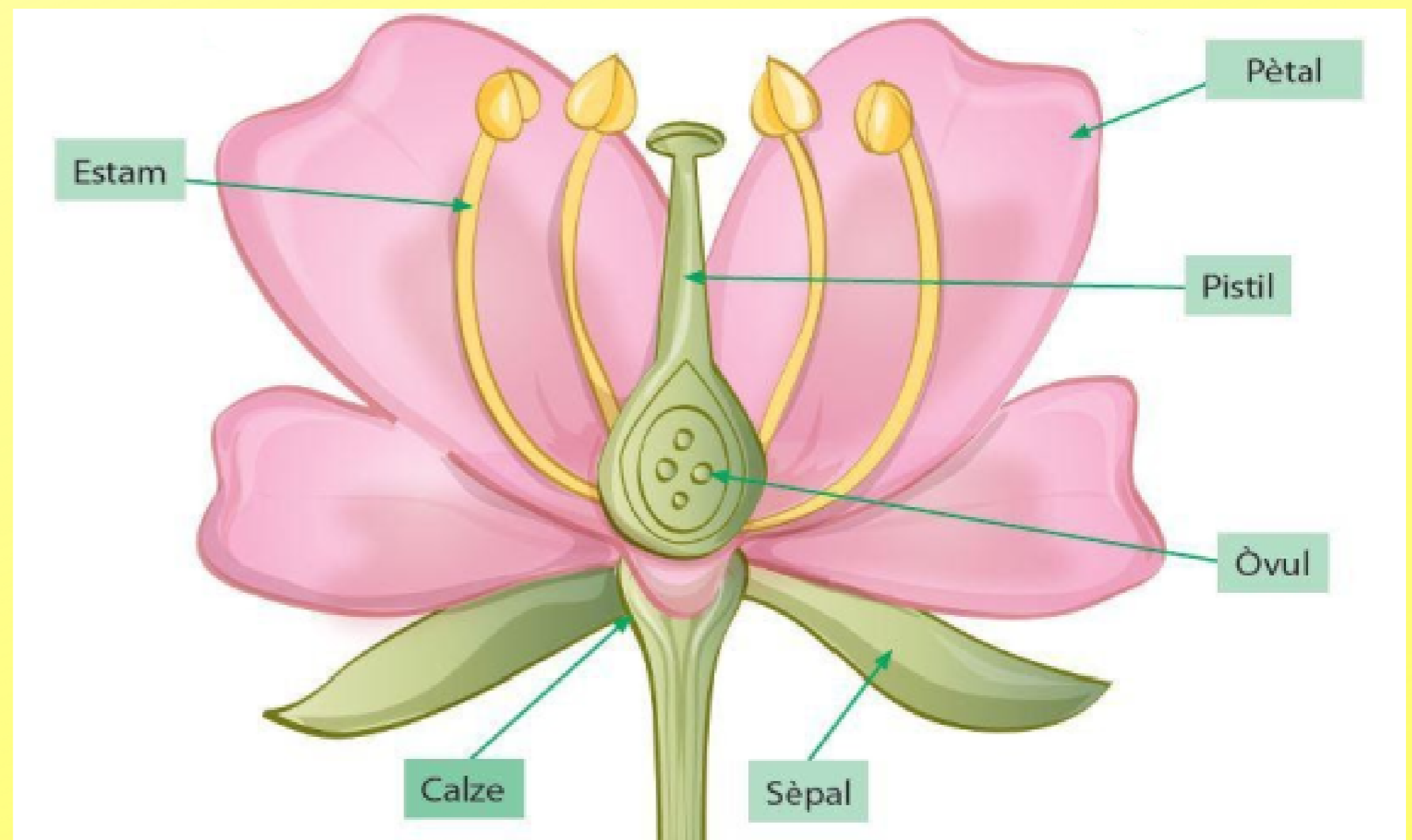
- Com tots els éssers vius, les plantes s'alimenten.
- Però ho fan diferent: Fàbriquen el seu propi aliment.
- Ho fan amb un procés que es diu **FOTOSÍNTESI**:
- Primer, les arrels absorbeixen l'**aigua** i les **sals minerals** que hi ha a la terra. Aquesta barreja és la **saba bruta**.
- Després, la **tija porta** la **saba bruta** a les **fulles**.
- Seguidament, la **fulla amb el dioxid de carboni** transforma en aliment la saba bruta en **saba elaborada**.
- La **tija distribueix** la **saba elaborada** a totes les parts de la planta.

REPRODUCCIÓ DE LES PLANTES

- La majoria de les plantes fan flors.
- Viuen poc temps i quan s'assequen, fan els **FRUITS**.
- Dins dels fruits hi ha la **LLAVOR**.
- Si la llavor germina, neix una nova **planta**.

La **FLOR** és l'òrgan reproductor de la planta.

Té diverses parts.



FASES DE LA REPRODUCCIÓ

- **Pol·linització:** Els estams deixen anar els grans de pol·len, que es transporten amb vent, aigua o insectes a altres flors.
- **Fecundació:** El pol·len s'uneixen amb l'òvul i forma la llavor.
- **Formació del fruit:** Quan la flor s'asseca, el pistil creix i forma el fruit.
- **Germinació:** Quan el fruit és madur, cau de la planta, es podreix i surten les llavors per crear noves plantes.

VARIETATS DE FLORS

No totes les flors són iguals.

Les flors poden tenir colors, formes i mides diferents.

Tenim dos tipus de flors: **SIMPLES I COMPOSTES**.

- **SIMPLES**: Són flors que apareixen soles. Poden tenir un sol pètal o més d'un pètal.
- **COMPOSTES**: Estan agrupades i s'aprofiten dels insectes.