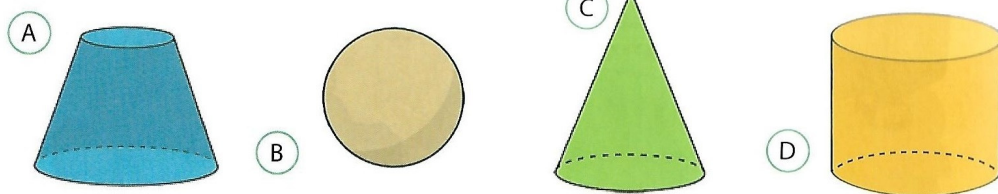


CORRECCIÓ D'EXERCICIS DE MATEMÀTIQUES DE LA PRIMERA SETMANA

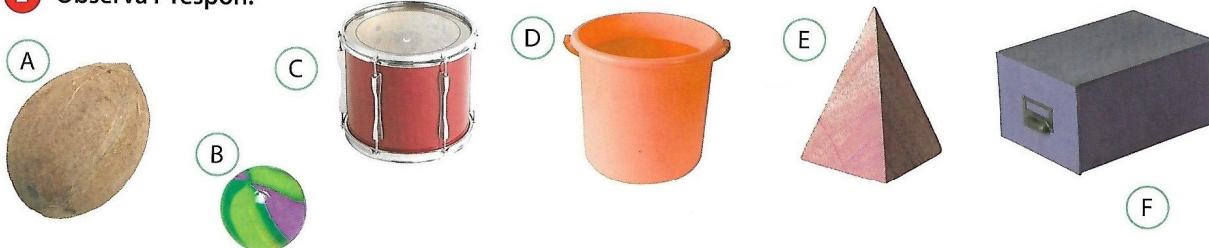
ESFERES I CILINDRES PÀGINA 64

1 Observa i respon.



- a) Quines d'aquestes figures són esferes? **La figura B**
 b) Quines són cilindres? **La figura D**
 c) Explica com són les cares d'aquestes figures. **L'esfera té una cara corba. El cilindre té una cara corba i dues planes.**

2 Observa i respon.

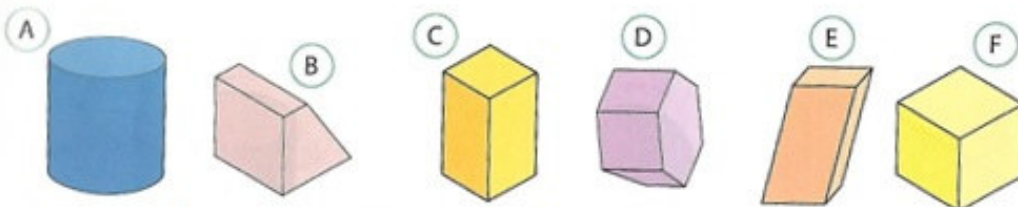


- a) Quines figures tenen una cara corba? **Les figures A, B, C i D**
 b) Quines figures són esferes? **Les figures A i B**
 c) Quines figures són cilindres? **La figura D**
 d) Quantes cares corbes té el cilindre? **Té 1 cara corba** I quantes cares planes? **Té 1 cara plana**

PRISMES I CUBS PÀGINA 65

3 Explica com són les arestes d'un cub. **Les arestes d'un cub mesuren totes el mateix.**

4 Observa aquestes figures i contesta:



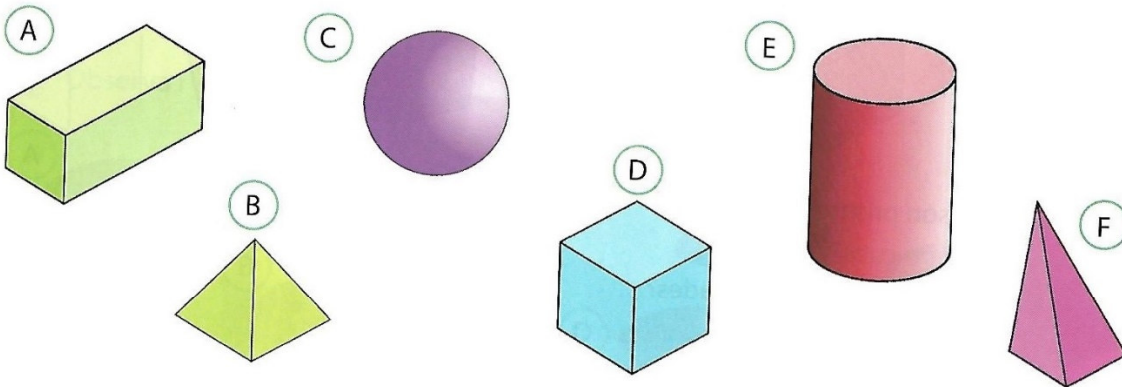
- a) Quines són prismes? **Les figures B, C i E**
 b) Quines són cubs? **La figura F**
 c) Quines tenen arestes inclinades? **Les figures B, D i E**

5 Completa aquesta taula a la llibreta:

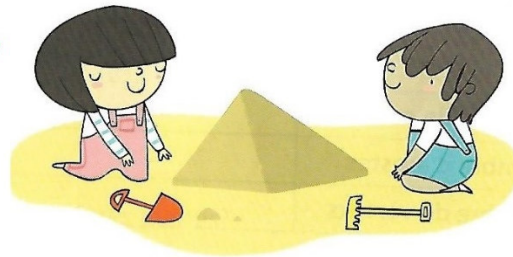
	Esfera	Cilindre	Prisma	Cub
Nombre de cares	1 cara	3 cares	6 cares	6 cares
Nombre d'arestes	0 arestes	2 arestes	12 arestes	12 arestes
Nombre de vèrtexs	0 vèrtexs	0 vèrtexs	8 vèrtexs	8 vèrtexs

PIRÀMIDES PÀGINA 66

6 Observa aquestes figures i contesta:



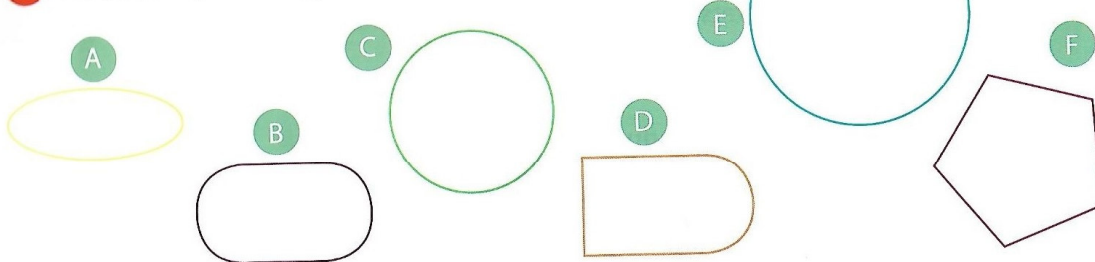
- Quines tenen les cares planes? **Les figures A, B, D i F**
- Quines tenen les arestes rectes? **Les figures A i D**
- Quines són piràmides? **Les figures B i F**
- Quines són prismes? **La figura A**
- Quines són cubs? **La figura D**



CERCLES PÀGINA 67

7 El cercle és una figura oberta o tancada? **És una figura tancada**

8 Observa aquestes figures i contesta:



- Quines figures tenen els costats corbs? **Les figures A, C i E**
- Quines figures són obertes? **Cap figura és oberta, totes són tancades**
- Quines figures són cercles? **Les figures C i E**

9 Observa aquestes lletres i aquests nombres i contesta:

W D 8 C B L S 3 N 7 0 1

- Quines lletres i quins nombres són oberts? **W, C, L, S, 3, N, 7, 1**
- Quines lletres i quins nombres són tancats? **D, 8, B, 0**
- ~~Quines lletres tenen només 1 costat? Quines tenen 2 costats?~~ **No cal que el feu!**