

Montornès, 23 de febrer del 2023

Jornada de portes obertes conjunta

escoles de primària

CURS 2023-24



**MONTORNÈS
EDUCA**



**MONTORNÈS DEL VALLÈS
AJUNTAMENT**



Generalitat de Catalunya
Departament d'Educació



Índex



Centres



Calendari portes obertes

Places i línies curs 23-24

Què i com ensenyem?



Activitats dels centres

Serveis oferts pels centres

Coordinació entre centres

Suport municipal



Comunicació i difusió

Participació de les famílies

Calendari preinscripció

Precs i preguntes



Palau d'Ametlla
Adrià Martínez Tolós



Can Parera
Rosa M. Caballero Muñoz



Mogent
Rosa María Invernón Ruiz



Sant Sadurní
David Manzanares García



Centres educatius de primària a Montornès

Marinada
Mercedes Miño del Molino





JORNADA DE PORTES OBERTES



Curs 2023/2024

DE LES ESCOLES I INSTITUTS DE MONTORNÈS

Novetat!

EDUCACIÓ INFANTIL I PRIMÀRIA



SESSIÓ CONJUNTA DE LES CINQ ESCOLES D'INFANTIL I PRIMÀRIA DEL MUNICIPI

Dijous 23 de febrer de 2023 a les 17.30 h al Teatre Margarida Xirgu

Servei de cangur per a infants a partir de 3 anys



VISITES ALS CENTRES



EDUCACIÓ PRIMÀRIA

ESCOLA MOGENT

Divendres 24 de febrer
de 15.15 a 17.15 h

ESCOLA PALAU D'AMETLLA

Dissabte 25 de febrer
de 10 a 12 h

ESCOLA MARINADA

Dimarts 28 de febrer de
15.15 a 16.30 h

ESCOLA CAN PARERA

Dimecres 1 de març a partir
de les 17.15 h

ESCOLA SANT SADURNÍ

Dijous 2 de març de 17 a 18.30 h

INFANTIL PRIMER CICLE

Llar d'infants Pública El Lledoner

Divendres 24 de març a les 17.45 h
Dissabte 25 de març a les 9.45 h
i a les 11.30 h

Petita Tribu (titularitat privada)

Dimarts 14 de març a les 17.45 h
Dimarts 18 d'abril a les 17.45 h

Presentació de sol·licituds de preinscripció:

Educació infantil (3-6 anys) i educació primària:
del 6 al 20 de març de 2023



MONTORNÈS
EDUCA

MONTORNÈS DEL VALLÈS
AJUNTAMENT



Places i línies a I3. Curs 2023-24

I3

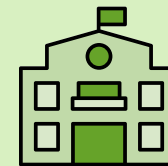
**120 infants
nascuts al 2020
Montornès**

115 places



6 grups I3:

**1 Marinada
1 Mogent
1 Palau d'Ametlla
1 St Sadurní
2 Can Parera**



**Ràtios de 19 a I3
amb mínim 3
places reservades
per a alumnat
NEE**



Competències específiques

01

Comunicació
lingüística

02

Comunicació
plurilingüe

03

Matemàtica,
ciències, tecnologia
i enginyeria

04

Consciència i
expressió cultural

Competències transversals

Personal, social i
d'aprendre a
aprendre

Ciutadania

Digital

Emprenedoria



Treball per projectes globalitzats

Àrea artística

Àrea científica i tecnològica

Àrea emocional



Foment i motivació per la lectura

Treball conjunt amb la biblioteca

Biblioteques escolars

Tallers narrativa

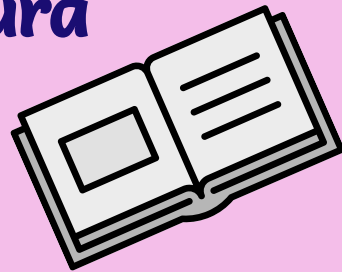
Tallers foment de la lectura

Maleta viatgera

Visita a la Biblioteca

Programa Lecxit

Veus amb altaveus



Projecte llengua estrangera

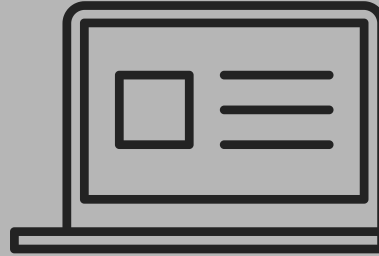
Anglès des d'educació infantil



Estratègia digital

Equipament
informàtic

Aprenentatge
competències digitals



Educació artística

Treball conjunt amb l'Escola Municipal de Música, Dansa i Aula de teatre

Taller teatre social

Cantània

Cantata

Anem al teatre



Sortides a tots els nivells i cicles

Relacionades amb
les arts

Relacionades amb
els projectes

Relacionades amb
l'entorn



Colònies

Sortides de convivència,
com a mínim un curs



Serveis ofertats des dels centres

Acollida de matí i tarda

Menjador amb cuina
apta per a intoleràncies

Servei de transport

Extraescolars

Serveis especialitzats:

- EAP | Equips d'Assessorament Psicopedagògic
- CREDA | Centre Recursos Educatius per a deficiències auditives
- TEEI | Tècnic/a especialista Educació Infantil
- Vetllador/a



Coordinació entre centres educatius

Seminari coordinació primària i secundària

Seminari direccions

Formació del professorat i intercanvi de projectes

Grup de treball lligat al Pla Educatiu d'Entorn

Reflexió

Debat

Sinergies



Compartir

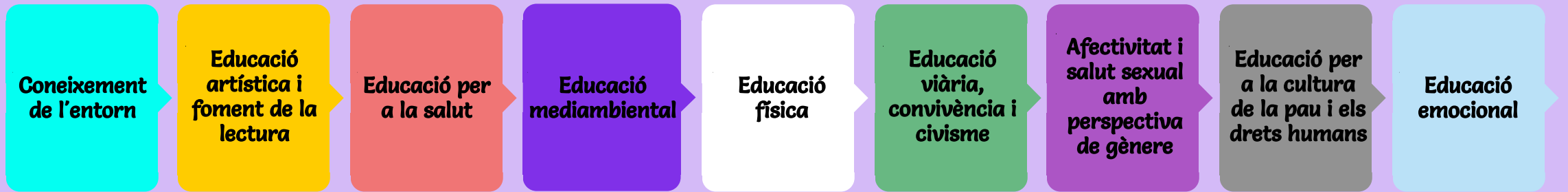
Coneixement



Col·laboració de l'Ajuntament amb els centres educatius

Recursos pedagògics en horari lectiu

- Catàleg d'activitats educatives



- Suport a cicle infantil - figura d'auxiliar d'educació infantil a cada escola
- Servei de logopèdia per a alumnat amb necessitats específiques
- Acompanyament a projectes específics de cada escola



Col·laboració de l'Ajuntament amb els centres educatius

Suport econòmic als centres i a les famílies



- Programa d'acompanyament a l'escolaritat per garantir l'accés a llibres, material i sortides escolars
- Subvencions als centres educatius i les AMPA per a projectes
- Ajuts a les famílies per a la realització d'activitats extraescolars de les AMPA



Col·laboració de l'Ajuntament amb els centres educatius

Activitats educatives més enllà de l'escola:

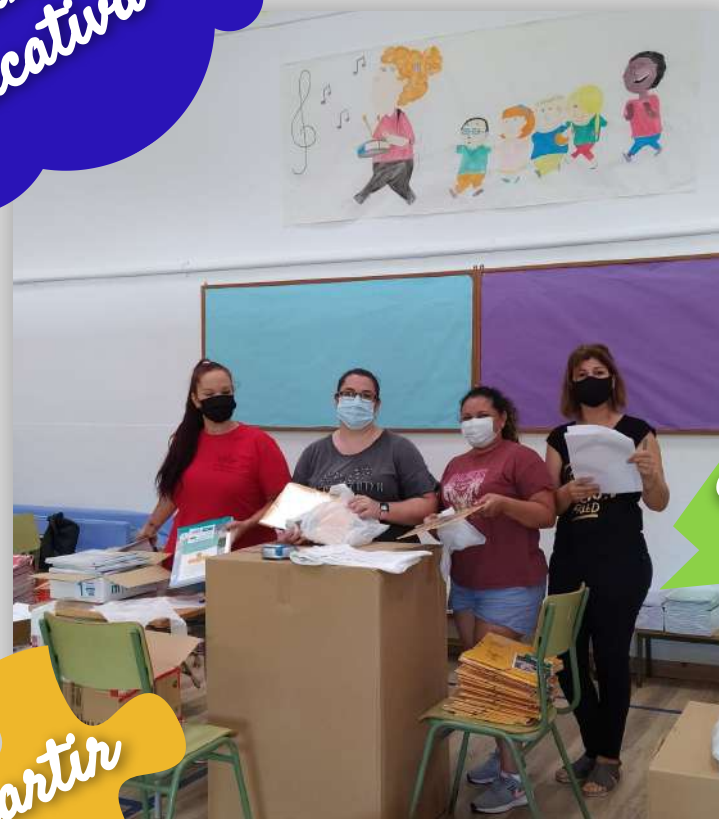
- Espai de reforç escolar i promoció de la lectura per a alumnat amb necessitats educatives
- Activitats educatives per a famílies: Eduquem i gaudim en família
- Espai de Debat Educatiu
- Consell d'Infants



Comunicació escola-famílies

- Reunions
- Correu electrònic
- Circulars
- Agenda
- Butlletins qualitius amb avaluació de cada àmbit d'aprenentatge

Comunitat educativa



Compartir

Sinergies



Canals de difusió escoles:

Escola Mogent:

✉ a8026154@xtec.cat

🐦 [@gentmogent](https://twitter.com/gentmogent)

📷 [@gentmogent](https://www.instagram.com/gentmogent)

📺 <https://www.youtube.com/channel/UCSCPKzFU-WvcGnY7npvh6lQ>

<https://agora.xtec.cat/ceip-mogent/>

Escola Can Parera:

✉ a8038077@xtec.cat

📷 [@escolacanparera](https://www.instagram.com/escolacanparera)

📘 <https://www.facebook.com/people/Escola-Can-Parera/100063819589200/>

📺 <https://www.youtube.com/user/ceipcanparera/playlists>

<https://agora.xtec.cat/ceipcanparera/>

Escola Marinada:

✉ a8022070@xtec.cat

📷 [@marinadaescola](https://www.instagram.com/marinadaescola)

📘 <https://www.facebook.com/escolamarinada>

📺 https://www.youtube.com/channel/UCvS-4Wof_tziCo9xTGdUPAg

<https://agora.xtec.cat/ceipmarinada/>



Canals de difusió escoles:

Escola Sant Sadurní:

✉ a8022057@xtec.cat

📷 [@escolasantsadurni](https://www.instagram.com/escolasantsadurni)

<https://agora.xtec.cat/escolasantsadurni/>

Escola Palau d'Ametlla:

✉ a8068410@xtec.cat

📷 [@palau_dametlla](https://www.instagram.com/palau_dametlla)

📺 https://www.youtube.com/channel/UC9QI_UcOE8t_40AvDOob2ww/videos

<https://agora.xtec.cat/escolapalaudametlla/>



Participació de les famílies

Consell escolar de centre

Delegats/ades d'aula

Associació de mares i pares

Activitats puntuals als centres

Consell escolar municipal



AMPA

Associació famílies dels alumnes a tots els centres educatius:

- AMPA Can Parera
- AMPA Marinada
- AMPA Mogent
- AMPA Sant Sadurní
- AMPA Palau d'Ametlla



Objectius

Ajudar al bon funcionament de l'escola i garantir el benestar dels infants i famílies



Fomentar la participació de les famílies en el dia a dia de l'escola



AMPA



Què fem

Activitats que reforcen el projecte educatiu i la convivència a l'escola

Activitats extraescolars educatives i d'acollida per a la conciliació familiar

Xerrades per a famílies

Gestió de la socialització de llibres

Contribució econòmica a l'escola



Com ens organitzem

Junta directiva que gestiona el dia a dia

Comissions de treball per temes específics

Diferents maneres de participar:

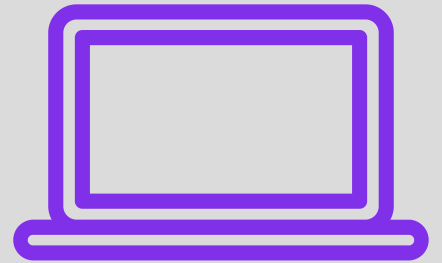
- ☒ - Formar part de la junta
- ☒ - Formar part d'una comissió o tema concret
- ☒ - Puntualment quan es fan crides

AMPA



Passos a seguir per fer la preinscripció:

1. Coneix els calendaris i terminis
2. Entén els criteris d'assignació de plaça
3. Tria les escoles on vols inscriure el teu fill o filla
4. Prepara la documentació
5. Presenta la sol·licitud de preinscripció



Passos a seguir per fer la preinscripció:

1. Coneix els calendaris i terminis
2. Entén els criteris d'assignació de plaça
3. Tria les escoles on vols inscriure el teu fill o filla
4. Prepara la documentació
5. Presenta la sol·licitud de preinscripció



1. Coneix els calendaris i terminis

Preinscripció: del 6 al 20 de març de 2023

Matrícula: del 20 al 28 de juny

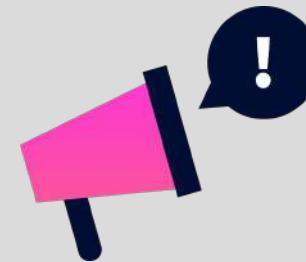
2. Entén els criteris d'assignació de plaça

Criteris prioritaris

- Germans o germanes que ja estan estudiant al centre sol·licitat, 50 punts.
- Proximitat geogràfica del domicili habitual o del lloc de treball del pare o la mare a l'escola.
 - Quan el domicili habitual de la família es troba dins la zona educativa del centre escolar que es demana en primer lloc, 30 punts.
 - Quan la ubicació del lloc de feina del pare, la mare, el tutor o la tutora està dins la zona educativa del centre triat en primer lloc, 20 punts.
- Receptors de la renda garantida de ciutadania, 15 punts.

Criteris complementaris

- Pare, mare o tutor o tutora legal treballen al centre educatiu, 10 punts.
- Família nombrosa, 10 punts.
- Família monoparental, 10 punts.
- Ser bessó o trigemin, 10 punts.
- Situació d'acolliment familiar de l'alumne, 10 punts.
- Discapacitat d'algun membre de la família, 15 punts.
- Condició de víctima de violència de gènere o de terrorisme, 10 punts



Montornès té una única zona educativa per a tot el municipi



Tots els nens i nenes tenen una plaça garantida en un centre escolar. Si després d'aplicar tots els criteris de prioritització no s'obté plaça en cap dels centres que s'han fet constar a la sol·licitud, se n'assigna una d'ofici.



3. Tria les escoles on vols inscriure el teu fill o filla

Hi ha un nombre de places limitades a cada centre educatiu



És important fer constar el màxim nombre de centres que s'ajusten a les teves prioritats

4. Prepara la documentació

Tots els tràmits es fan de forma telemàtica

Cal escanejar o fotografiar tots els documents demanats per ambdues cares



Documents necessaris per acreditar la identitat de les famílies:

- Certificació electrònica de la inscripció de naixement o llibre de família o altres documents relatius a la filiació.
 - El DNI o NIE del pare, la mare o el tutor o la tutora de l'alumne/a si s'utilitza la sol·licitud en suport informàtic.
- Passaport si és estranger o document d'identitat del país si és membre de la Unió Europea

Documents necessaris per acreditar els criteris prioritaris:

- Proximitat del domicili habitual a l'escola. El Departament pot consultar les dades del padró. Si no es poden consultar, cal presentar un certificat o volant de convivència de l'alumne.
- Proximitat del lloc de treball del pare, la mare o el tutor legal a l'escola. Contracte laboral o un certificat emès per l'empresa si és assalariat/da o model de l'Agència tributària 036 o 037 si és autònom/a.
- Renda garantida de ciutadania. Certificació o resolució emesa pel Departament de Drets Socials.



Documents necessaris per acreditar els criteris complementaris:

- Família nombrosa o monoparental. El Departament ho valida mitjançant consulta interadministrativa. Només presentar el títol quan no sigui possible la validació o per títols emesos per altres comunitats autònomes.
- Part múltiple: llibre de família o certificació electrònica de la inscripció de naixement.
- Situació d'acolliment familiar: resolució d'acolliment del Departament de Drets Socials.
- Discapacitat igual o superior al 33 % de l'alumne, del pare o la mare o d'algun germà o germana de la unitat familiar. Es valida mitjançant consultes interadministratives. Només presentar certificat o la targeta acreditativa quan no sigui possible la validació o per títols emesos per altres comunitats autònomes.
- Condició de víctima de violència de gènere o de terrorismet. Sentència judicial de qualsevol ordre jurisdiccional, l'ordre de protecció vigent, o l'informe dels serveis socials o certificat.

Busca el codi identificatiu de l'infant del Registre d'alumnes de Catalunya (RALC) a:

<https://educacio.gencat.cat/ca/tramits/tramits-temes/identificador-alumne>

5. Presenta la sol·licitud de preinscripció

Què necessito per fer la preinscripció?

- Ordinador, tauleta o telèfon mòbil amb connexió a Internet.
- Eina d'identificació digital: idCAT Mòbil, certificat digital o Cl@ve.
- Codi identificador del Registre d'alumnes de Catalunya (RALC) de l'alumne o alumna.
- Documentació digitalitzada

Preinscriu-te:

<https://preinscripcio.gencat.cat/ca/estudis/infantil-3-6/preinscriute/sollicitud/>



Enllaços

1. Inici. Preinscripció Educació infantil (3-6 anys)
2. Entèn els criteris de selecció de plaça
3. Reuneix tota la documentació identificativa
4. Tens dubtes?

Si no te'n surts des de casa pots venir a una escola i t'ajudem!



Precs i preguntes generals

