



ESCOLA MOGENT

CURS 2021-2022



COM ÉS L'ESCOLA MOGENT?

INCLUSIVA

TOTHOM TÉ CABUDA
UTILITZEM DIVERSITAT DE METODOLOGIES

BENESTAR EMOCIONAL

VALORS, EDUCACIÓ EMOCIONAL,
COEDUCACIÓ, MEDIACIÓ

IMPORTÀNCIA COMUNICATIVA

EXPRESSIÓ ORAL I ESCRITA
EN LES 3 LLENGÜES, BIBLIOTECA

OBERTA A L'ENTORN

VERDA I SOSTENIBLE, SALUT I ESPORT,
TREBALL EN XARXA

CONNECTATS AMB EL FUTUR

MATEMÀTIQUES, CIÈNCIA, ART,
COMPETÈNCIA DIGITAL

PARTICIPATIVA

FAMÍLIES, ENTORN, PROJECTES MUNICIPALS,
COMISSIONS MIXTES

COM PUC PARTICIPAR AMB L'ESCOLA?

INSTITUCIONAL

CONSELL ESCOLAR
AMPA

AULES

RACONS, JOC SIMBÒLIC, PROJECTES,
ACTIVITATS PUNTUALS...

ACOMPANYANT

SORTIDES LOCALS I DE TOT EL DIA
3 REQUISITS: CERTIFICAT, VACUNAT, SOCI

"DELEGADA, DELEGAT" DE CURS

COORDINANT FAMÍLIES DE L'AULA

COL·LABORACIÓ FESTES

NADAL, CASTANYADA, CARNAVAL, SETMANA
CULTURAL, FI DE CURS

COMISSIONS MIXTES

EDUCACIÓ EMOCIONAL
PATIS +VERDS

ON ENS VAM QUEDAR EL CURS PASSAT?



COMPETÈNCIES BÀSIQUES 6è

Actuacions de millora

Comprensió oral d'anglès

Recuperar les hores d'anglès oral a Cicle Superior

Classes de música en anglès a Cicle Superior

Tallers steam en anglès (tota primària)

Mesures i espai de matemàtiques

Recuperar els racons manipulatius de matemàtiques

Interpretació de gràfics a ciències

Portar a terme el projecte STEAM

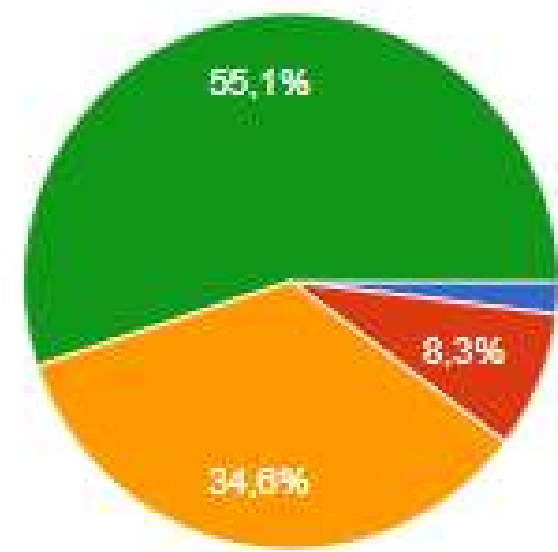
LES FAMÍLIES OPINEN

NOVETAT!

Com valoreu la comunicació i proximitat amb els mestres a través d'Edvoice?



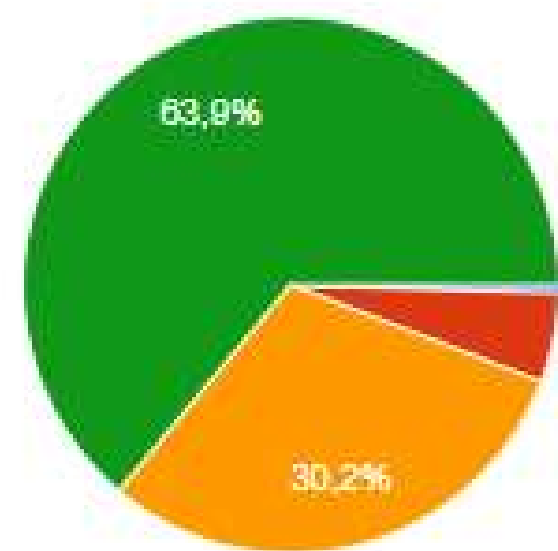
205 respostes



- Poc útil/ escassa
- Acceptable
- Bastant útil
- Molt bona

Com valoreu la informació general de l'escola enviada per Edvoice, comparada amb la que rebíeu abans per mail o en paper?

205 respostes



- Poc útil/ escassa
- Acceptable
- Bastant útil
- Molt bona

**EDVOICE , LA NOVA INTRANET PER COMUNICAR-NOS FAMÍLIA I ESCOLA
DE MANERA SEGURA I FÀCIL.**

INSTALADA AL MÒBIL (I ORDINADOR)

EDVOICE DE CENTRE: FUNCIONS DEL CORREU ELECTRÒNIC

EDVOICE D'AULA:

**STORIES: FUNCIONS DEL CORREU ELECTRÒNIC I ENVIAMENT DE
TASQUES.**

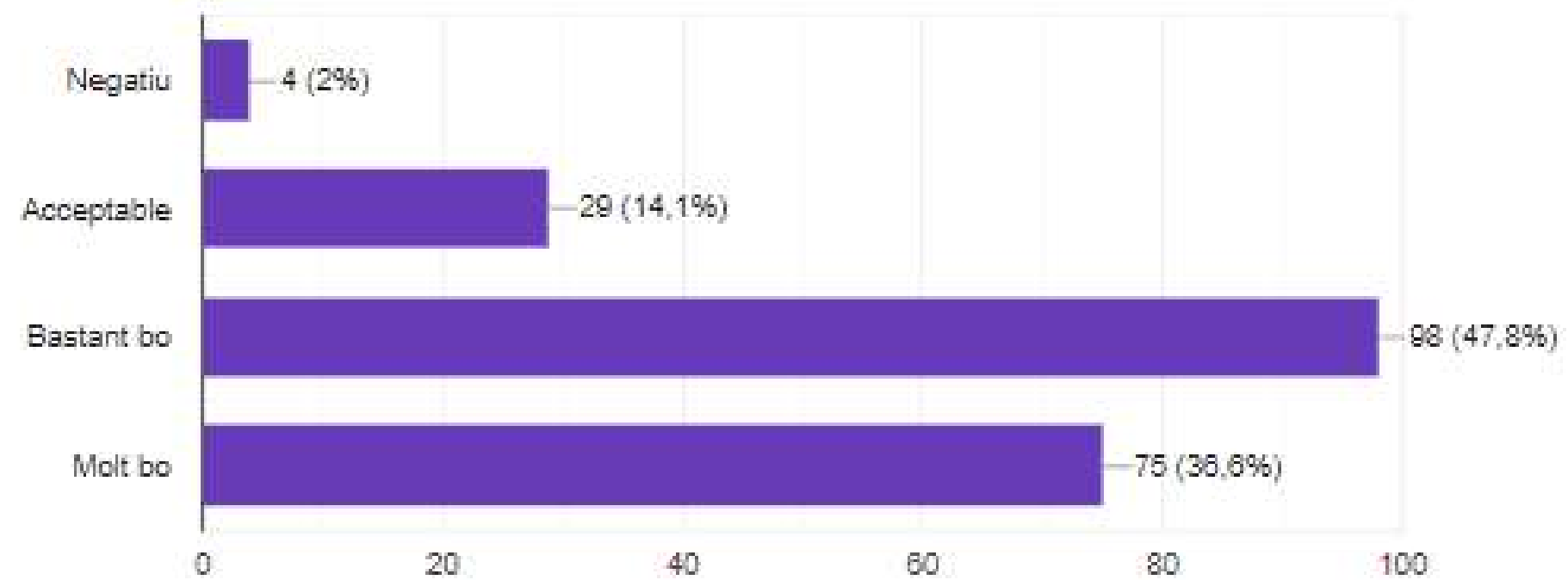
**XAT: FUNCIONS DEL WHATSAPP, CONVERSES PRIVADES AMB LES
FAMÍLIES**



Edvoice

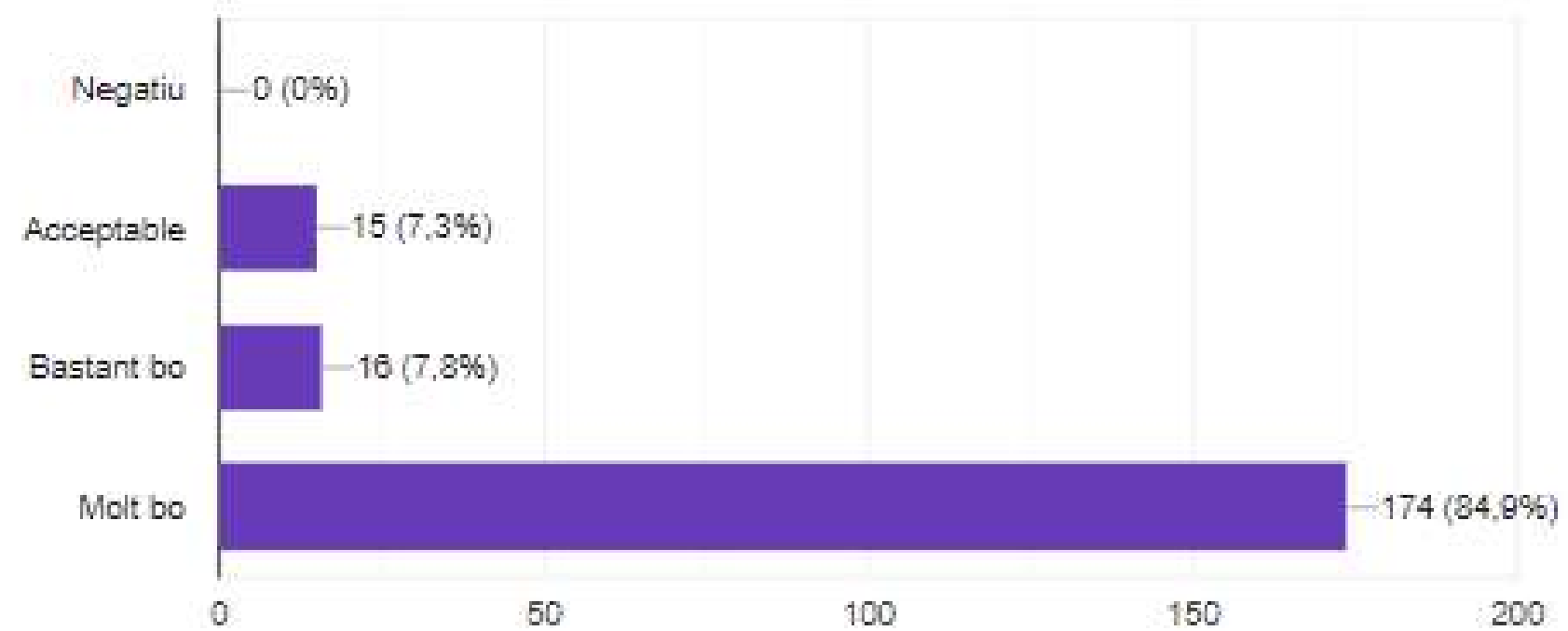
Com valores el clima de les entrades esglaonades?

205 respostes



Com valores el fet de poder tallar el carrer?

205 respostes



COMENCEM

EL CURS

2021-2022



ESCOLA MOGENT

CALENDARI ESCOLAR 2021-2022

HORARI DEL CENTRE
Educatió Infantil i Primària:
Matí de 9:00 a 12:30
Tarda de 15:00 a 16:30

Setembre						
Dil	Dm	Dc	Dj	Dv	Ds	Dg
		1	2	3	4	5
6	7	8	9	10	11	12
13	14	15	16	17	18	19
20	21	22	23	24	25	26
27	28	29	30			

Octubre						
Dil	Dm	Dc	Dj	Dv	Ds	Dg
				1	2	3
4	5	6	7	8	9	10
11	12	13	14	15	16	17
18	19	20	21	22	23	24
25	26	27	28	29	30	31

Novembre						
Dil	Dm	Dc	Dj	Dv	Ds	Dg
1	2	3	4	5	6	7
8	9	10	11	12	13	14
15	16	17	18	19	20	21
22	23	24	25	26	27	28
29	30					

Desembre						
Dil	Dm	Dc	Dj	Dv	Ds	Dg
		1	2	3	4	5
6	7	8	9	10	11	12
13	14	15	16	17	18	19
20	21	22	23	24	25	26
27	28	29	30	31		

Gener						
Dil	Dm	Dc	Dj	Dv	Ds	Dg
					1	2
3	4	5	6	7	8	9
10	11	12	13	14	15	16
17	18	19	20	21	22	23
24	25	26	27	28	29	30
31						

Febrer						
Dil	Dm	Dc	Dj	Dv	Ds	Dg
	1	2	3	4	5	6
7	8	9	10	11	12	13
14	15	16	17	18	19	20
21	22	23	24	25	26	27
28	29					

Març						
Dil	Dm	Dc	Dj	Dv	Ds	Dg
	1	2	3	4	5	6
7	8	9	10	11	12	13
14	15	16	17	18	19	20
21	22	23	24	25	26	27
28	29	30	31			

Abril						
Dil	Dm	Dc	Dj	Dv	Ds	Dg
				1	2	3
4	5	6	7	8	9	10
11	12	13	14	15	16	17
18	19	20	21	22	23	24
25	26	27	28	29	30	

Maig						
Dil	Dm	Dc	Dj	Dv	Ds	Dg
						1
2	3	4	5	6	7	8
9	10	11	12	13	14	15
16	17	18	19	20	21	22
23	24	25	26	27	28	29
30	31					

Juny						
Dil	Dm	Dc	Dj	Dv	Ds	Dg
		1	2	3	4	5
6	7	8	9	10	11	12
13	14	15	16	17	18	19
20	21	22	23	24	25	26
27	28	29	30			

FESTES LLIBRE DISPOSICIÓ

7 de desembre, 23 de febrer i 25 de març

FESTIUS LOCALS

20 de setembre i 29 de novembre

FESTIUS

12 d'octubre, 1 de novembre, 6 i 8 de desembre, 6 de juny

VACANCES

NADAL del 23 de desembre al 9 de gener, ambdós inclosos

SETMANA SANTA del 9 al 18 d'abril, ambdós inclosos

Adaptació P3

Vacances

Jornada Innovativa

PLA ORGANITZACIÓ DE CENTRE

TREBALLAR AMB LA MÀXIMA NORMALITAT

IMPULSAR LA MÀXIMA QUALITAT I EQUITAT

AGRUPAMENTS ESTABLES PER CONTROLAR LA
PANDÈMIA, CASOS I CONTACTES.

AFAVORIR L'ATENCIÓ INCLUSIVA



MESURES DE PREVENCIÓ



VENTILACIÓ



HIGIENE DE MANS



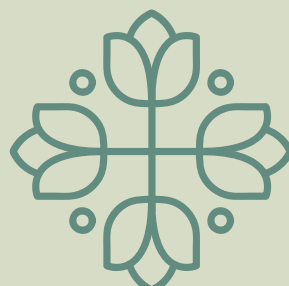
MASCARETA

Obligatòria a classe, tots els espais interiors, entrades i sortides, extraescolars i transport.

Patis



GRUPS ESTABLES



NETEJA DIÀRIA DELS ESPAIS

COMPROMÍS DE LES FAMÍLIES:

SIGNAR DECLARACIÓ JURADA

COMUNICAR SÍMPTOMES I CONTACTES ESTRETS

**NO PORTAR A L'INFANT A L'ESCOLA DURANT LA
QUARENTENA**

Quan no podem venir a l'escola?

FEBRE 37,5°

TOS*

MAL DE COLL*

DIARREA O VÒMITS

FALTA D'AIRE

MALESTAR GENERAL

*Han d'anar acompanyat de més símptomes

**SI SÓN CONTACTE ESTRET
D'UN POSITIU CONFIRMAT**



INFANTS AMB MALALTIES CRÒNIQUES

Respiratòries greus

Cardiàques greus

Tractaments immunosupressors

Diabetes mal controlada

Neuromusculars o encefalopaties moderades o greus

LA FAMÍLIA HA DE COMUNICAR LA MALALTIA A L'ESCOLA

LA FAMÍLIA I L'EQUIP MÈDIC HAN VALORAR EL CAS



GESTIÓ DE CASOS

SEMPRE VETLLANT PEL BENESTAR EMOCIONAL

L'ALUMNE SERÀ ACOMPANYAT A L'AULA PREPARADA
LI POSAREM MASCARETA QUIRÚRGICA
RECOLLIREM TOTES LES SEVES PERTINENCES
CONTACTAREM AMB LA FAMÍLIA
EN CAS DE SIMPTOMES GREUS TRUCAREM AL 061
COMUNICAREM EL CAS AL SERVEI DE SALUT
EDUCATIU



ORGANITZACIÓ DELS GRUPS ESTABLES

20 GRUPS ESTABLES AMB UNA **AULA REFERENT**
AMB ELS **LAVABOS ASSIGNATS** A CADA GRUP

6 GRUPS D'INFANTIL i **14 GRUPS DE PRIMÀRIA**

De P3 a 4t, dos grups
5è i 6è, tres grups



ORGANITZACIÓ DELS PATIS

2 TORNS I ZONES ESTABLES PER A CADA GRUP

INFANTIL

10:30 a 11:00 P5

11:00 a 11:30 P3 i P4

ESMORZAR A L'AULA

PRIMÀRIA

10:30 a 11:00 4t A, 5è i 6è

11:00 a 11:30 1r, 2n, 3r i 4t B

ESMORZAR AL PATI,
A ZONES CONTROLADES



MESTRES ESTABLES

Un tutor o tutora / 1 suport educatiu o inclusiu

RECUPEREM ELS ESPECIALISTES PER CICLES

Música

Anglès

Educació especial

Educació física i psicomotricitat



ORGANITZACIÓ DEL MENJADOR, ACOLLIDA I EXTRAESCOLARS

Distància personal entre grups

Ús de lavabos assignats per aules

Ús de mascareta excepte l'estona de l'àpat

Aplicació de mesures COVID igual que a l'escola

Aplicació de mesures higièniques més intensives

2 torns de menjador. Infantil dina a les aules

Reunió de menjador dia 15 de setembre 18:00 online

TRANSPORT ESCOLAR

Ús obligatori de la mascareta

Ocupació de la mateixa plaça als dos trajectes



ENTRADES I SORTIDES ESGLAONADES



5è i 6è

8:45-12:15

14:45-16:15

P5, 1r i 4t

8:50-12:20

14:50-16:20

2n i 3r

8:55-12:25

14:55-16:25

P3 i P4

9:00-12:30

15:00-16:30

NENES I NENS NOUS

Dia 13 a les 9:00,

La Directora

us acopanyarà a l'aula

NOUS ITINERARIS

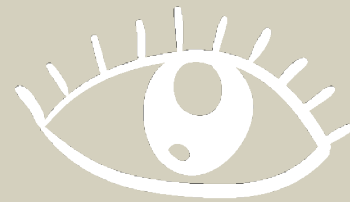
INFANTIL P3, P4, P5

Entren per la línia groga
acompanyats d'un familiar fins la
porta de l'aula

CICLE INICIAL

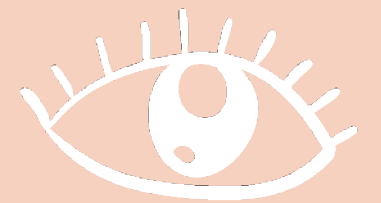
Entren sols per la línia taronja
passant per consergeria fins l'aula

4t i 6è

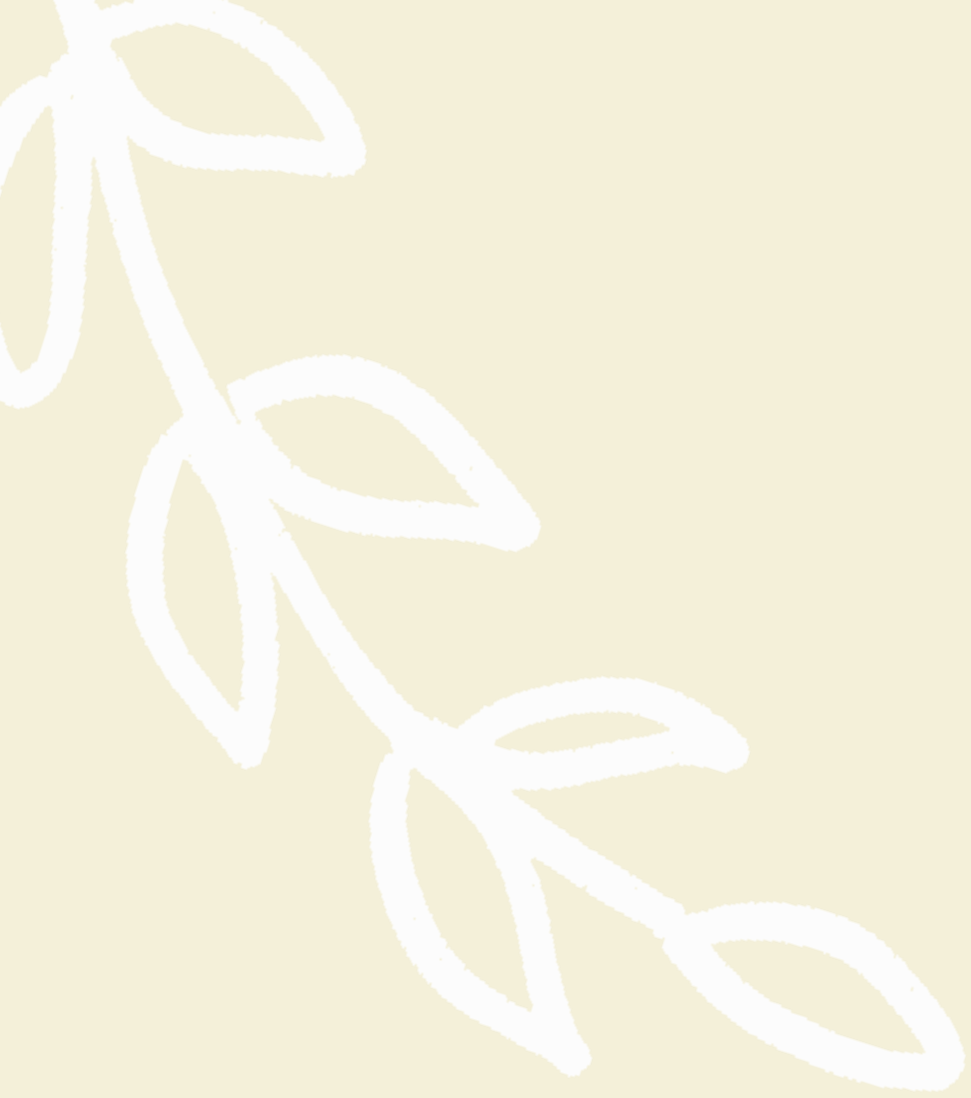


Entren sols per la línia blanca
passant pel pati d'infantil fins a la
porta del passadís de cicle inicial.

3r i 5è



Entren sols per la línia vermella
passant pel gimnàs i per l'escales
del menjador



ACOLLIDA DE GERMANS

TOTS ELS GERMANS PODEN ENTRAR AMB EL GERMÀ QUE ENTRI PRIMER I SORTIR AMB EL QUE SURTI MÉS TARD

QUAN LA DIFERÈNCIA EN ELS TORNS ÉS DE 10 O 15 MINUTS VAN A L'ACOLLIDA DEL GIMNÀS

QUAN LA DIFERÈNCIA EN ELS TORNS ÉS DE 5 MINUTS NO CALDRÀ ACOLLIDA. EL GERMÀ JA POT ANAR A L'AULA I A LA SORTIDA S'ESPERA A LA PLAÇA AMB LA MESTRA

QUAN ARRIBEU TARD, HAUREU D'ESPERAR A LA FILERA "RETARDS" FINS QUE US DONEM PAS



ACOLLIDA DE GERMANS

L'ACOLLIDA DE GERMANS COMENÇARÀ EL DIA 14

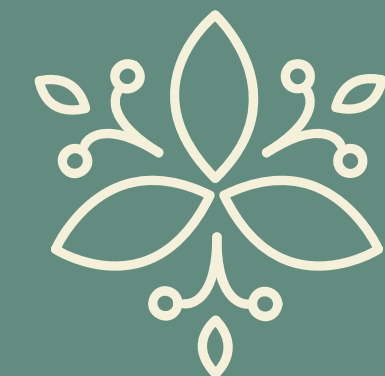
P3 COMENÇARÀ L'ACOLLIDA DE GERMANS EL DIA
21 DE SETEMBRE

L'ACOLLIDA DE P3 ES FARÀ A UN AULA DE P3

SI US PLAU,

- Màxima puntualitat en les entrades i sortides.
- Deixeu la porta principal lliure a l'accés.
- A ser possible venir a l'escola a peu, amb patinet, amb bici...
- No aparqueu ni circuleu a l'hora de l'entrada i sortida de l'escola. EL CARRER SEGUIRÀ TANCAT.
- Comuniqueu-vos per Edvoice, telèfon o correu de manera generalitzada.
- Per accedir a l'interior caldrà cita prèvia.
- Confiança mútua, com el curs passat...





ORGANITZACIÓ PEDAGÒGICA EN CAS DE CONFINAMENT

- Connexió diària, en 3 grups de 8, de 45 minuts aprox.
- Es passarà llista
- L'alumnat haurà de tenir el material de treball preparat: llapis, goma, llibreta, quadern...
- Cada dia de la setmana treballaran una àrea diferent
- Tindran un horari de connexions i treball setmanal
- Al matí, explicació de la classe
- A la tarda elaboració de tasques i deures
- Tindran tota una setmana per lliurar els deures
- L'avaluació serà contínua, com si fos presencial

EXEMPLE D'HORARI DE CONNEXIÓ EN CAS DE CONFINAMENT

8
alumnes

SèA-1	DILLUNS	DIMARTS	DIMECRES	DIJOUS	DIVENDRES
9:00-9:45	*Connexió Anglès	*Connexió Llengua catalana Ortogradu/ Taller de llengua	*Connexió Matemàtiques Matemàtiques sistemàtiques	*Connexió Llengua castellana Castellà: gramàtica/ Exercicis	*Connexió Tutoria Plàstica/Música
9:45-10:30	*Connexió Medi	*Deures	*Deures	*Connexió E.F. *Deures	*Deures
DESCANS					
11:00-12:30	*Deures	*Deures	*Connexió reforç Mates	*Connexió reforç Llengua	*Deures
DESCANS					
15:00-15:45	*Data límit Lliurament deures Medi Correcció i retorn al mestre *Connexió reforç Medi	*Data límit Lliurament deures Català Correcció i retorn al mestre *Connexió reforç Anglès	*Data límit Lliurament deures Mates Correcció i retorn al mestre	*Data límit Lliurament deures Castellà	*Data límit Lliurament Correcció i retorn deures al mestre pendents
15:45-16:30	*Data límit Lliurament Correcció i retorn deures Anglès	*Deures *Connexió reforç Anglès	*Deures	*Deures	*Deures



PROJECTES D'ESCOLA

CURS 2021-2022



MEDIACIÓ
ED. EMOCIONAL
STEAM

MEDIACIÓ ESCOLAR

PROVENCIO

Eines que ens permetin avançar-nos al conflicte per que no creixi i es transformi en violència.

INCLUSIÓ I COHESIÓ

Respecte a la diversitat

SENTIMENT DE GRUP

No permetre que ningú quedi apartat

XERRADA PER FAMÍLIES "EDUCAR EN EL CONFLICTO" AMB PACO CASCIÓN



PROJECTE DE MEDIACIÓ ESCOLAR



EDUCACIÓ EMOCIONAL

PERFIL DE SORTIDA DE L'ALUMNE

Consciència emocional

Empatia

Esperit crític

Apoderament

Resiliència



AVALUACIÓ

Reunió d'aula

Informes

Entrevistes personals

XERRADA A FAMÍLIES

4 octubre

A càrrec de l'Albert Lacruz i l'Albert Soler

PROJECTE STEAM



OBJECTIUS STEAM PER AQUEST CURS

DISSENYAR AMBIENTS A PARVULARI: CIENTÍFICS, MATEMÀTICS, ARTÍSTICS I DIGITALS

RACONS MATEMÀTICS A TOTA L'ESCOLA

PROGRAMACIÓ VERTICAL TALLERS DE PINTURA I MODELATGE (VISIÓ ARTÍSTICA, MATEMÀTICA D'ENGINYERIA)

PROGRAMACIÓ VERTICAL DE TALLERS STEAM (ROBÒTICA, BEEBOTS, SCRACH, MISTERY BOXES)

CONTROVÈRSIES SOCIOCIENTÍFIQUES (SOSTENIBILITAT, COEDUCACIÓ, PAU) CICLE SUPERIOR

PARTICIPACIÓ VOLUNTÀRIA EN CONCURSOS MATEMÀTICS (PROVES CANGUR)

ALTRES NOVETATS



REMODELACIÓ DE L'HORT

(Ajuntament)

COMISSIONS MIXTES AMB FAMÍLIES

Educació Emocional

Patis +verds

COLÒNIES

P5, 3r i 6è

QUOTES

85€ material

fraccionat setembre i febrer

11€ associació cultural

fraccionat setembre i febrer

20€ soci AMPA

fraccionat setembre i febrer

Sortides a part

6,63€ menjador

fix o 3 dies/setmana

20€ acollida matinal 1/2 hora

3,50€ esporàdic

45,80€ acollida matinal 1 hora

5€ esporàdic



GRÀCIES I BON CURS!