



Érase que se era y no os lo vais a creer,  
un taller de bicicletas y lo que va a suceder.

En ese bonito taller se fabricaban  
bicicletas especiales,  
y a quienes las pedían  
no se las hacían iguales.





A Perco el muy gloton,  
una bicicleta con un gran sillón.  
A una niña muy traviesa,  
una bicicleta de color fambuesa.  
A Vicente, que es muy inteligente,  
una bicicleta fluorescente.  
Y así, así...





Crearon una bonita bicicleta  
a la que llamaron "Cleta".

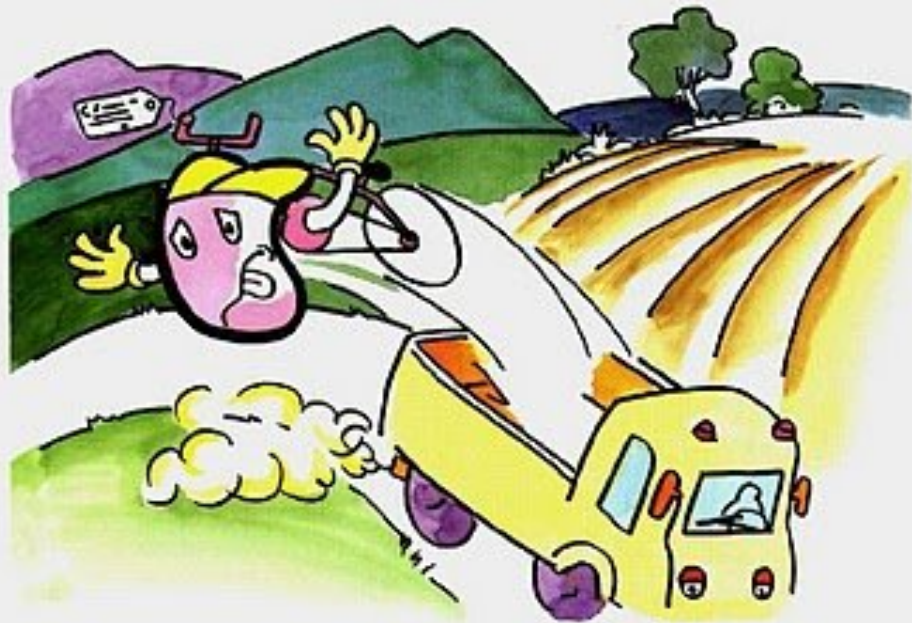




Pronto la pusieron en camino,  
la casa de una niña que la esperaba  
con cariño.

En un camión la subieron  
y la etiqueta con la dirección  
en el manillar le pusieron.





Pero en una curva muy cerrada,  
"Cleta" salió disparada.

¡Pobrecilla!  
Por fortuna cayó de ruedas  
y no tuvo secuelas.



5

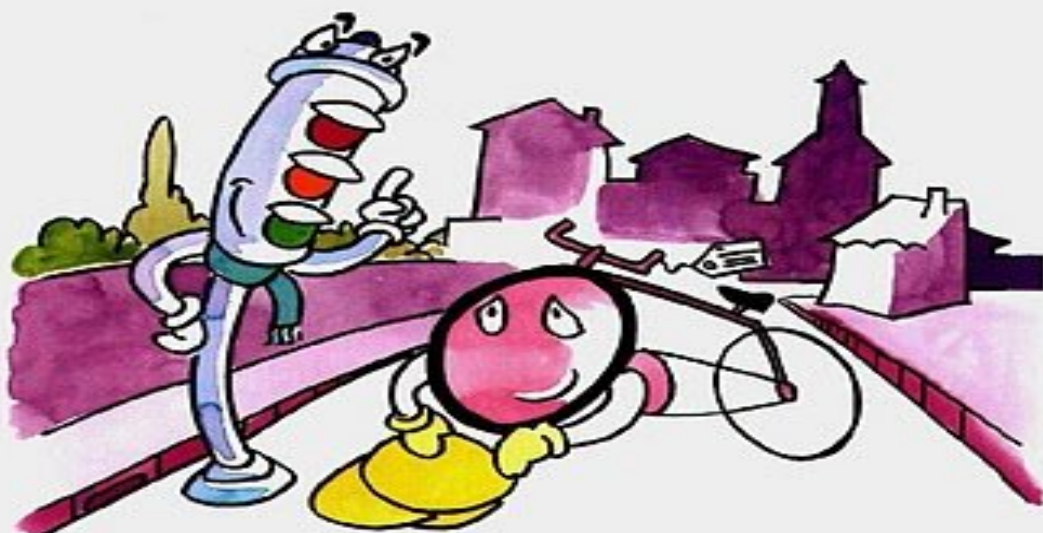


"Cleta" buscaba y buscaba  
y la dirección no encontraba.  
Por el camino se encontró  
una señal que le habló:  
"Párate aquí mismo,  
que no te chafe ningún turismo.  
Soy la señal de **STOP**  
y siempre alertando estoy.



Siguí su camino por el arcén de la  
carretera  
y de nuevo una señal le dijo: "¡espera!  
Mira bien y cede el paso,  
¡eres un casa!"





A un pueblecito llega  
y un semáforo encanirá:  
"Cuando me veas en rojo  
pronto te has de parar,  
en naranja bien te tienes que fijar  
y sólo en verde puedes pasar."







Siguiendo los carteles, las señales y  
las calles,  
a su dirección llegó  
y con la rueda en la puerta golpés  
La niña la puerta le abrió  
y "patas arriba" al suelo cayó  
¡qué alegría, qué ilusión,  
una bicicleta que mola mogollón!





Al manillar se abraza.  
Ni cenó, ni comió,  
y con "Cleta" se acostó.

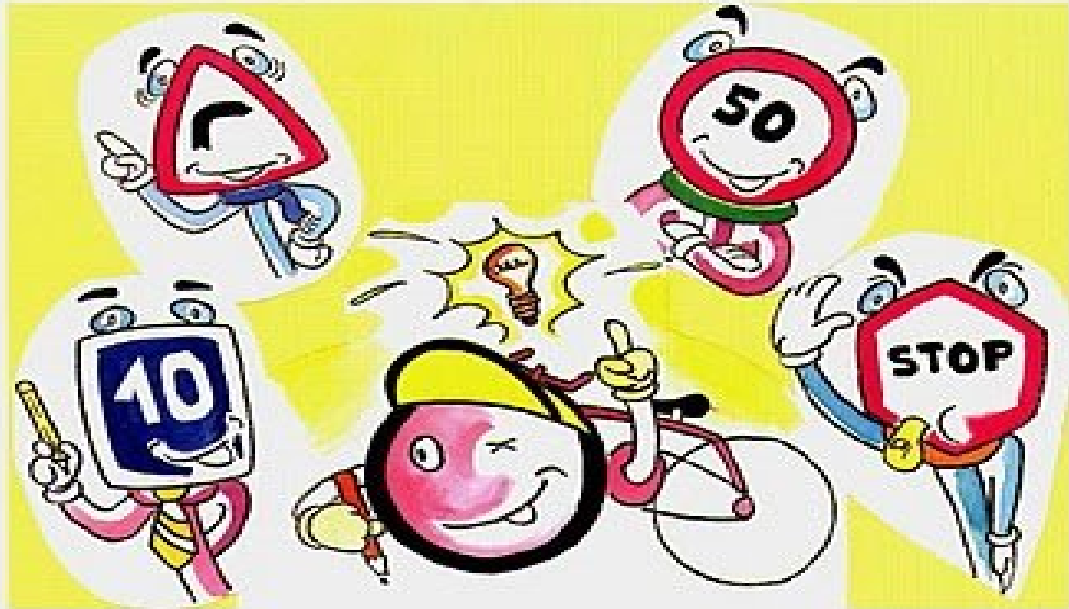


10



A partir de aquel momento  
muchas aventuras vivieron  
la niña y "Cleta"  
el mundo entero recorrieron

74



## Moraleja:

El que respeta y tiene cuidado  
un buen futuro se está labrando.  
Fíjate bien en las señales  
y sigue dándole a los pedales.

**#yomequedoencasa**