



Generalitat de Catalunya
Departament d'Ensenyament
Escola Lluís Maria Vidal



PROGRAMACIÓ GENERAL ANUAL

**CURS
2025-26**



ÍNDEX

A) OBJECTIUS GENERALS DEL CENTRE

A.1. OBJECTIUS DE MILLORA RESULTATS ACADÈMICS	3
A.2. OBJECTIUS DE MILLORA DE LA COHESIÓ SOCIAL	7
A.3. INDICADORS DE CENTRE.....	10

B) ASPECTES ORGANITZATIUS I DE FUNCIONAMENT DEL CENTRE

B.1 DADES DEL CENTRE. Alumnat i professorat.....	9
B.2. ORGANITZACIÓ GENERAL DEL CENTRE.....	12
B.3. HORARI CALENDARI GENERAL DEL CENTRE.....	14
B.4. REGULACIÓ INTERNA SUBSTITUCIÓ DEL PROFESSORAT.....	16
B.5. SORTIDES ESCOLARS.....	18
B.6. CALENDARI D'AVAUACIONS I LLIURAMENT D'INFORMES.....	22
B.7. CALENDARI DE REUNIONS DE CENTRE.....	22
B.8. FORMACIÓ PERMANENT DE MESTRES.....	23
B.9. RELACIONS EXTERNES I SERVEIS EDUCATIUS.....	24



[tornar a l'índex](#)

A) OBJECTIUS GENERALS DE CENTRE

A.1. Objectiu 1. Millorar els resultats acadèmics

ESTRATÈGIA 1: Millorar la competència comunicativa.						
Actuacions	Responsables	Temporització	Recursos	Indicadors PROGRÉS	Indicadors de PROCÉS	Eines de registre dels resultats (annexar els documents)
1. Aplicar les proves internes de consciència fonològica a I5 (3r trimestre) i a 1r (1r trimestre)	Direcció i tutoria I5	2025-2026	Acords a les reunions de cicles. Proves internes de consciència fonològica Graella de recollida dels resultats de les proves per alumne.	Valor inicial (15 maig 25) <ul style="list-style-type: none"> 54% d'alumnes d'infantil superen les proves amb un nivell normatiu. 10% alumnes que requereixen intervenció addicional. 36% alumnes que requereixen intervenció substancial. Valor objectiu (1r novembre 25) <ul style="list-style-type: none"> 60% d'alumnes superen les proves amb un nivell normatiu. 30% alumnes que requereixen intervenció addicional. 10% alumnes que requereixen intervenció substancial. 		Full de càlcul resultats I5 juny25-1r nov 25 (vam acordar que comparariem resultats dels MATEIXOS NENS)
2. Fer un seguiment del treball del treball sistemàtic de la consciència fonològica a EI i CI	Cap d'Estudis Coord. de cicle	2025-2026	Proves internes de consciència fonològica. Graella de recollida de les activitats amb l'alumnat. Coordinacions Cap d'Estudis/Coord. Cicles Reunions de cicles.		Document de recollida d'activitats	Actes de les reunions de coordinació de cicles (EI/CI).



[tornar a l'índex](#)

<p>3. Aplicar les proves PACBAL a cicle inicial</p>	<p>Cap d'Estudis</p>	<p>2024-2025</p>	<p>Departament d'Educació</p>	<p>Valor inicial (maig 25)</p> <ul style="list-style-type: none"> • Normatiu nivell curs: 78% • Intervenció addicional: 11% • Intervenció substancial: 11% <p>Valor objectiu 2n (maig 26)</p> <ul style="list-style-type: none"> • Normatiu nivell curs 70% • Intervenció addicional 20% • Intervenció substancial 10% 		<p>RESULTATS PROVES PACBAL</p>
<p>4. Ampliar la riquesa de vocabulari a final de CI</p>	<p>Tutor/a</p>	<p>2025-2026</p>	<p>Proves PACBAL</p> <p>Material d'escola: varietat de textos, explicació de contes, ús del diccionari, activitats orals,...</p>	<p>Valor inicial 1r (maig 25)</p> <ul style="list-style-type: none"> • 66% superen la prova. De 8 a 15 punts. • 33% no superen la prova. Menys de 8 punts <p>Valor objectiu 2n (maig 26)</p> <ul style="list-style-type: none"> • 75% superen la prova. De 8 a 15 punts. • 25% no superen la prova. Menys de 8 punts 		<p>Full de càlcul de resultats de l'apartat de vocabulari.</p>
<p>5. Millorar el nivell de comprensió lectora de textos de diferent tipologia* (cicle mitjà i superior).</p>	<p>Tutor/a</p>	<p>2025-2026</p>	<p>Proves ACL**</p> <p>Material d'escola: varietat de textos amb preguntes inferencials.</p>	<p><u>Valor inicial 3r</u></p> <ul style="list-style-type: none"> • 2n (maig 25) 25% alt o molt alt 75% dins la normalitat <p>Valor objectiu 3r (maig 26):</p> <ul style="list-style-type: none"> • Mantenir o millorar els resultats. 		<p>full de càlcul amb gràfica dels resultats per veure evolució de CADA grup.</p>



[tornar a l'índex](#)

				<p><u>Valor inicial 4t</u></p> <ul style="list-style-type: none"> • 3r (maig 25): 62,5% dins la normalitat <p>Valor objectiu 4t (maig 26)</p> <ul style="list-style-type: none"> • 4t: 70% dins la normalitat <p><u>Valor inicial 5è</u></p> <ul style="list-style-type: none"> • 4t (maig 25): 30% alt o molt alt 70% dins la normalitat <p>Valor objectiu 5è (maig 26):</p> <ul style="list-style-type: none"> • Mantenir o millorar els resultats. <p><u>Valor inicial 6è</u></p> <ul style="list-style-type: none"> • 5è (maig 25): No tenim resultats <p>Valor objectiu 6è (maig 26): 70% dins la normalitat</p>		
6. Revisió i canvi de les proves ACL	Equip de mestres de CM i CS	2025-2026	Proves model del CRP Tarragonès.		Proves revisades i passades el curs 2025-2026	

*A partir d'aquest curs, tal i com vam apuntar a la Memòria del curs 24-25, valorarem la comprensió lectora en general, tenint en compte diferents aspectes de la comprensió (comprensió literal/capacitat de reorganització/capacitat crítica/comprensió inferencial). Fins ara en aquest apartat només valoràvem la progressió en aquest últim aspecte.

**Aquest curs hem canviat les proves que passarem (segueixen essent ACL, però hem agafat i adaptat una nova versió).



[tornar a l'índex](#)

ESTRATÈGIA 2: Potenciar el bon ús de les noves tecnologies a l'aula						
Actuacions	Responsables	Temporització	Recursos	Indicadors de PROGRÉS	Indicadors de PROCÉS	Eines de registre dels resultats
1. Actualitzar i mantenir la pàgina web de l'Escola	Coord. Digital	2025-26	Comissió digital Mentoria digital		Pàgina Nodes i útil per la comunitat educativa	Pàgina web
2. Dinamitzar el web: Enllaçar notícies amb fotografies amb accés restringit per les famílies.	Coord. Digital	2025-26	Comissió Digital Desplegament competència digital	Constatar que hi ha hagut un increment significatiu de consultes al web de l'escola Valor Inicial: Comptador de visites: 14822	Penjar un article d'escola / trimestre	Comptabilitzar 1 article d'escola/trimestre Resultats del google analytics (comptador de Google)
3. Promoure eines metodològiques per afavorir el treball digital (quan aquest sigui útil)	Coord. Digital	2024-2025	Formació XTCD Educat 2.0 Assessorament Coord. Digital Mentor digital	Alumnes entre la franja de nivell mitjà-alt i alt: <u>Valors inicials (cicle inicial)</u> - Robòtica: 75% de l'alumnat - Ús de la PDI: 87, 5% de l'alumnat <u>Valors inicials (cicle mitjà i superior)</u> - Ús del dispositiu: 83,3% (CS)//70% (CM) - Creació de continguts: 89% (CS)//50% (CM) - Navegació internet: 83,3% (CS)//80% (CM) - Eines digitals d'aprenentatge (EVA): 55,5% (CS)//80% (CM) - Robòtica: 80% (CS) //80% (CM)	Ús de l'EVA	Comptabilitzar o assenyalar activitats creades en EVA Formularis d'avaluació de la competència digital (15, 2n, 4t, 6è)



[tornar a l'índex](#)

				Valor objectiu: <ul style="list-style-type: none"> Mantenir o millorar els resultats obtinguts 		
4. Continuar oferint el treball de la robòtica i el pensament computacional a tot l'alumnat de l'escola	Comissió digital Tutories	2025-26	Comissió digital Mentoria robòtica		-CM i CS realitzar 9 sessions de robòtica i 9 de pensament computacional (setmanes de tallers) -INF i CI realitzar 9 sessions de robòtica i taller computacional (setmanes de tallers)	Balanç final de núm de sessions a la Memòria

ESTRATÈGIA 3: Millorar el seguiment psicopedagògic de l'alumnat d'atenció especial						
Actuacions	Responsables	Temporització	Recursos	Indicadors de PROGRÉS	Indicadors de PROCÉS	Eines de registre dels resultats
1. Dimanització de la codocència per oferir una millor atenció a la diversitat	Equip directiu Claustre	25-26		Valor inicial: 80 % Valor Objectiu: - 80% de les hores lectives d'àrees instrumentals han de ser amb codocència	Valoració al llarg del curs de l'aprofitament i la utilitat de les hores de codocència.	Balanç d'hores final de codocència a la memòria 25-26 i valoracions del formulari final de curs.
2. Definir les tasques del MESI	Direcció	25-26	Direcció Tutories		Actualitzar el PSI elaborats i fer-ne el seguiment Elaboració de material d'atenció a la diversitat.	



[tornar a l'índex](#)

ESTRATÈGIA 4: Afavorir el bon treball i metodologia a l'àrea de matemàtiques

Actuacions	Responsables	Temporització	Recursos	Indicadors de PROGRÉS	Indicadors de PROCÉS	Eines de registre dels resultats
1. Programar una sessió de claustre pedagògic al mes per tal de compartir experiències en relació al treball de les matemàtiques.	Cicles Equip directiu	2025-26			Elaborar un document marc sobre el treball de les matemàtiques.	Comptatge de claustres pedagògics o cicles que inclouen tractament d'aquest tema

ESTRATÈGIA 5: Millorar el nivell de competència de medi natural, concretament en l'àmbit de les ciències experimentals

Actuacions	Responsables	Temporització	Recursos	Indicadors de PROGRÉS	Indicadors de PROCÉS	Eines de registre dels resultats
1. Continuar millorant el disseny i la programació dels tallers d'experimentació	Direcció Tutors EP i EI	2024-2026	Cicles Projecte 6/12		Elaboració de la programació de tallers d'experimentació a tots els cicles.	Document Programació CARPETA AMB activitats programades (i realitzades)



[tornar a l'índex](#)

A.2. Objectiu 2 - Millorar la cohesió social

ESTRATÈGIA 6: Vetllar per una bona convivència i el treball en equip						
Actuacions	Responsables	Temporització	Recursos	Indicadors de PROGRÉS	Indicadors de PROCÉS	Eines de registre dels resultats
1.Continuar implicant la comunitat educativa en la convivència del dia a dia a l'escola	Direcció	2024-2026	Reunions Consell Escolar Actes de Consell Escolar Reunions escola- ajuntament Reunions escola-AFA Reunions amb les famílies		1.1.TALLERS DE CREACIÓ DE DISFRESSES: activitat organitzada i duta a terme conjuntament famílies+mestres 1.2.Participació de les famílies en les festes del calendari: <ul style="list-style-type: none"> • cantada Nadal • Festa de la Xuia • Sant Jordi • Correull • Final de curs • Projectes amb col·laboració de famílies 	Memòria de final de curs. Recull activitats
2.Implicar tot el claustre en reflexionar la línia pedagògica que oferim des de l'escola			Documents de centre de línia d'escola. PEC		Claustres pedagògics Claustres d'escola Cicles	
3.Realitzar sortides de grup i/o d'escola en l'entorn proper	Direcció + cicles	2025-26	Sortides pel municipi	<u>Valor inicial:</u> <ul style="list-style-type: none"> • 1 sortida mensual (mínim) <u>Valor objectiu</u> <ul style="list-style-type: none"> • 2 sortides cada trimestre 		Recull de sortides pel municipi que ha fet cada etapa i/o cicle.
4.Organització de les setmanes de tallers	Direcció i Claustre	2025-26	Claustre de l'escola Documents i reculls de		3.1.Organització de les setmanes	Recull d'activitats



[tornar a l'índex](#)

per cicles			tallers de cursos anteriors			realitzades a la Memòria de curs 25-26
5. Continuar els intercanvis generacionals amb la gent gran (Asil)	Direcció	2025-26	Direcció del Centre de dia d'Agullana Documents de planificació curs 24-25		2 Trobades/curs/grup repartides al llarg del curs	Recull de les activitats conjuntes amb avis

ESTRATÈGIA 7: Dinamitzar l'us del Taller de ceràmica de l'escola

Actuacions	Responsables	Temporització	Recursos	Indicadors PROGRÉS	Indicadors de PROCÉS	Eines de registre dels resultats
1. Concretar les activitats del document de programació elaborat el curs passat.	Direcció Cicles	2025-2026	Claustre, cicles. Document ceràmica curs 23-24		Elaboració de la programació amb les activitats concretades.	Document realitzat
2. Realitzar i programar activitats de ceràmica als cursos incials: Infantil i CI	Direcció Tutories CI i EI	2025-2026	FIC ceràmica Claustre i cicles Programació Ceràmica		Realitzar entre una i tres peces de ceràmica per cada alumne de CI i EI	Recull d'activitats a la Memòria de curs 25-26
3. Organització del projecte: 50 anys de ceràmica a l'escola	Direcció i claustre	2025-26			. Organització del concurs de Logo dels 50 anys . Festa de final de curs en relació a la ceràmica	Recull d'activitats relacionades amb la celebració de 50è aniversari a la Memòria del curs 25-26



A.3. Indicadors de centre

L'escola disposa dels següents indicadors de resultats acadèmics:

- Les proves de competències bàsiques a 6è.
- Proves d'expressió oral de 6è.
- Proves de comprensió lectora ACL de 3r a 6è
- Proves de comprensió lectora PACBAL a 1r i 2n
- Proves de Consciència Fonològica a finals de l5 i principis de 1r
- Proves de Competència Digital a finals de cicle (2n/4t/6è)
- Proves Diagnòstiques (4t)

B. ASPECTES ORGANITZATIUS I DE FUNCIONAMENT

B.1. Dades de centre. Alumnat i professorat

	Educació Infantil			Educació Primària						<i>Total</i>
				Cicle Inicial		Cicle Mitjà		Cicle Superior		
	P-3	P-4	P-5	1r.	2n.	3r.	4t.	5è	6è	
<i>set</i> <i>25</i>	6	6	5	11	9	8	8	9	7	69

Distribució per grups classe

Infantil	17 alumnes
CI	20 alumnes
CM	16 alumnes
CS	16 alumnes



Equip docent

Mestres d'Infantil

- Teresa Bech i Masjoan: Mestra d'infantil (reducció $\frac{2}{3}$)
- Martí Teixidor i Castellà: Mestre d'infantil- Tutor Infantil
- Rut Dominguez i Garcia: Mestra d'infantil

Mestres de Primària

- Eva Vegas i Martí: Mestra de primària-tutora CI
- Anna Pérez i Vila: Mestra de primària -tutora CI i especialista de música
- Cristina Federico i Verdú: Mestra de primària Tutora de CM
- Ivet Casanovas i Ribera: Mestra de primària- tutora de CS i especialista d'EF
- David de la Higuera i Fiol: Mestre de primària
- Maite Rey i Dalmau: Mestra de primària ($\frac{2}{3}$)
- Sara Dominguez i Reinoso: Mestra especialista d'anglès (CM i CS)
- Clara Farrés i Palomeras: Mestra especialista d'anglès CI i Infantil

Mestre de religió

- Jordi Rubio i Estartús (3h/setmana):

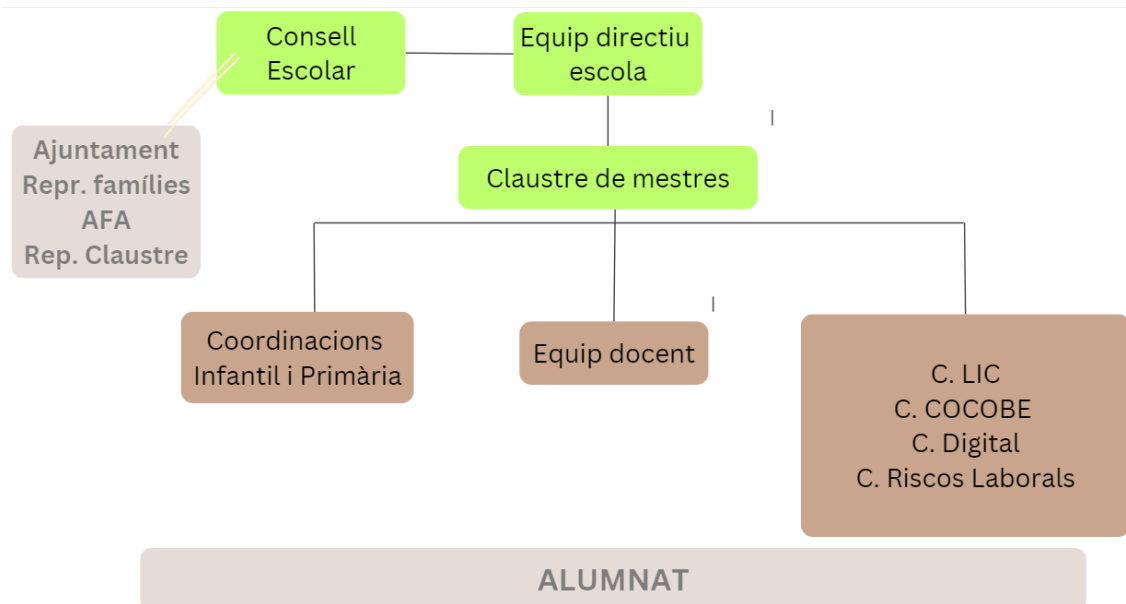
Direcció de l'escola

- David de la Higuera i Fiol (direcció)
- Maite Rey i Dalmau (cap d'estudis)
- Eva Vegas i Martí (secretaria)



B.2. Organització general de l'escola

B.2.1 Organigrama



B.2.2 Dades generals

Dades del centre

NOM	Escola Lluís Marià Vidal
NIF	Q675500 G
CODI CENTRE	17000019
ADREÇA POSTAL	Carretera de la Vajol 2-4, 17707 Agullana
CORREU ELECTRÒNIC	b7000019@xtec.cat
TELÈFONS	972535580 634760990 (direcció)



B.2.3 Consell escolar

Representant Ajuntament: Arantxa Garcia i Cardoso

Representant de famílies: Gemma Valls i Rubio

(aquest curs hi ha eleccions)

Representant de l'AFA: Sònia Hernández i Planas

Representant de mestres: Martí Teixidor i Castellà

Representants de l'escola: David de la Higuera i Fiol - Maite Rey i Dalmau

Secretària: Eva Vegas i Martí

Es realitzen tres consells escolars ordinaris durant el curs, un a cada trimestre.

En el primer consell es presenta la Programació Anual General (PGA). En el segon es presenten els comptes. En el tercer consell es presenta la memòria anual del curs.

B.2.4 Coordinadors/es

- Coordinadora LIC: Maite Rey i Dalmau
- Coordinador Riscos Laborals: Ivet Casanovas i Ribera
- Coordinadora TIC: Anna Perez i Vila
- Coordinadora Cicles CM/CS: Cristina Federico i Verdú
- Coordinador COCOBE: Martí Teixidor i Castellà

B.2.5 Comissions de l'escola

Les comissions les formen grups de 2 o 3 mestres. Són grups de treball que es reuneixen regularment, en horari no fix, amb la finalitat d'executar treballs diversos que ajuden a millorar el dia a dia de l'escola i la tasca educativa que fem.

Les comissions que hem establert són les següents:

- Comissió material
- Comissió festes i celebracions
- Comissió digital



Hem acordat que si, a mesura que avanci el curs, veiem necessari crear-ne alguna de més ho farem.

B.3. HORARI GENERAL DEL CENTRE I CALENDARI

B.3.1. Horari mestres

La jornada laboral dels mestres és de 37.5 hores, de les quals:

- 25 hores són lectives
- 5 hores són de permanència: treball i dedicació al centre
- 7.5 hores de treball personal no presencials al centre

B.3.2. Horari alumnes

L'horari dels alumnes d'Educació Infantil i Primària és de 9h a 12:30h i de 15h a 16:30h, excepte el dia 19 de desembre i del 8 al 19 de juny, que l'horari serà de 9h a 13h.



B.3.3 Calendari escolar 2025-26



CALENDARI ESCOLAR

CURS 2025-2026



Setembre

DL	DM	DX	DJ	DV	DS	DG
1	2	3	4	5	6	7
8	9	10	11	12	13	14
15	16	17	18	19	20	21
22	23	24	25	26	27	28
29	30					

Octubre

DL	DM	DX	DJ	DV	DS	DG
		1	2	3	4	5
6	7	8	9	10	11	12
13	14	15	16	17	18	19
20	21	22	23	24	25	26
27	28	29	30	31		

Novembre

DL	DM	DX	DJ	DV	DS	DG
					1	2
3	4	5	6	7	8	9
10	11	12	13	14	15	16
17	18	19	20	21	22	23
24	25	26	27	28	29	30

Desembre

DL	DM	DX	DJ	DV	DS	DG
1	2	3	4	5	6	7
8	9	10	11	12	13	14
15	16	17	18	19	20	21
22	23	24	25	26	27	28
29	30	31				

Gener

DL	DM	DX	DJ	DV	DS	DG
			1	2	3	4
5	6	7	8	9	10	11
12	13	14	15	16	17	18
19	20	21	22	23	24	25
26	27	28	29	30	31	

Febrer

DL	DM	DX	DJ	DV	DS	DG
						1
2	3	4	5	6	7	8
9	10	11	12	13	14	15
16	17	18	19	20	21	22
23	24	25	26	27	28	

Març

DL	DM	DX	DJ	DV	DS	DG
						1
2	3	4	5	6	7	8
9	10	11	12	13	14	15
16	17	18	19	20	21	22
23	24	25	26	27	28	29
30	31					

Abril

DL	DM	DX	DJ	DV	DS	DG
		1	2	3	4	5
6	7	8	9	10	11	12
13	14	15	16	17	18	19
20	21	22	23	24	25	26
27	28	29	30			

Maig

DL	DM	DX	DJ	DV	DS	DG
				1	2	3
4	5	6	7	8	9	10
11	12	13	14	15	16	17
18	19	20	21	22	23	24
25	26	27	28	29	30	31

Juny

DL	DM	DX	DJ	DV	DS	DG
1	2	3	4	5	6	7
8	9	10	11	12	13	14
15	16	17	18	19	20	21
22	23	24	25	26	27	28
29	30					

● INICI I FI DE CURS

Inici de curs: 8 de setembre de 2025.
Fi de curs: 19 de juny de 2026.

● FESTES LOCALS

23 de febrer i 7 d'abril

● **LLIURE ELECCIÓ** 31 octubre, 13 i 16 de febrer, 30 d'abril.

● INTENSIVA

El 19 de desembre.

Del 8 a 19 de juny, ambdós inclosos.

● VACANCES

Nadal: del 22 de desembre de 2025 al 7 de gener de 2026, ambdós inclosos.

Setmana Santa: del 28 de març al 6 d'abril de 2026, ambdós inclosos.

● COLÒNIES

EI/CI: del 13 al 15 de maig.

CM/CS: del 11 al 15 de maig.



B.4.REGULACIÓ INTERNA DE SUBSTITUCIÓ DE PROFESSORAT

Les substitucions puntuals i les que se'n deriven de l'espera del substitut en cas de baixa, aniran a càrrec dels mestres que hi ha a l'escola.

Per cobrir les baixes internes d'escola es duran a terme els següents criteris per cobrir l'hora:

- a. Dedicació al centre
- b. Si hi ha un reforç
- c. Si hi ha un desdoblament
- d. Membre de l'equip directiu si és possible
- e. Desfer o ajuntar grups



[tornar a l'índex](#)

B.5. SORTIDES I ACTIVITATS ESCOLARS PREVISTES

SORTIDES i ACTIVITATS CURS 2025-26

	EI	CI	CM	CS
1r trimestre	30 setembre SORTIDA CONVIVÈNCIA (+ Bateig padrins i fillols) 29 i 30 octubre SORTIDA I FESTA CASTANYADA 26 novembre MINIOLIMPIADES			
	4 novembre Tortugues (activitat Sorellona al centre)	6 novembre Rastres (activitat Sorellona pels voltants del centre)	21 octubre Recursos de l'Albera (activitat Sorellona pels voltants del centre) 14 novembre Sortida als estanys de La Jonquera 21 novembre sortida a St Quirze	23 octubre Focs (Activitat Sorellona pels voltants del centre) 14 novembre sortida als estanys de la Jonquera 21 novembre sortida a St Quirze



[tornar a l'índex](#)

2n trimestre	<p>del 9 al 20 de febrer aprox TALLERS PREPARACIÓ DISFRESSES</p> <p>11 febrer arriba el rei Titus (consignes)</p> <p>12 febrer DIJOUS GRAS: SORTIDA+DINAR POPULAR</p> <p>18 febrer DIMECRES DE CENDRA (ENTERREM LA SARDINA)</p> <p>CROSS?</p>			
	<p>19 gener A. Cumbriu: presentació llibre</p> <p>26 gener teatre KAIXES (L'aula espai Ter-Torroella de Montgrí)</p> <p>Sortida treball comarca (gener/febrer):Figueres</p>	<p>19 gener A. Cumbriu: presentació llibre</p> <p>26 gener teatre KAIXES (L'aula espai Ter-Torroella de Montgrí)</p> <p>Sortida treball comarca (gener/febrer): Figueres</p>	<p>19 febrer teatre DUES ALES (l'aula espai TER-Torroella de Montgrí)</p> <p>3 març A. Cumbriu: presentació llibre</p> <p>13 març Rodajoc (reserva 20 març)</p>	<p>19 febrer teatre DUES ALES (l'aula espai TER- Torroella de Montgrí)</p> <p>3 març A. Cumbriu: presentació llibre</p>



[tornar a l'índex](#)

3r trimestre	23 abril: SANT JORDI CORRECULL ESQUILADA?? 19 juny: FESTA FINAL DE CURS		
	17 abril (15) PLATJA CANYELLES , Cap Ras: <i>la posidònia</i> (Sorellona) 13-15 maig COLÒNIES (Sta Maria de Palautordera_La Granja)	17 abril: PLATJA CANYELLES , Cap Ras: <i>la posidònia</i> (Sorellona) 13-15 maig COLÒNIES (Sta Maria de Palautordera_La Granja)	Cantem? Cantem! 10 abril: Fem el cim (Montserrat) 11-15 maig COLÒNIES (Sta Maria de Palautordera_La Granja)



[tornar a l'índex](#)

Sortides diverses pel poble: Al llarg del trimestre es fan diferents sortides pel poble amb els/les nens/es de tots els cicles, segons convingui, per tal de poder treballar aspectes de diferents àrees (ed. Física, medi, plàstica, etc.).

Sortida setmanal Infantil: Les tardes de molts dimecres, els alumnes d'ed. Infantil surten amb l'objectiu de viure i/o veure llocs del seu entorn proper relacionats amb aspectes que es treballen a l'aula. Aquestes sortides estan emmarcades dins el Projecte del poble.



B.6. CALENDARI D'AVALUACIONS I LLIURAMENT D'INFORMES:

B.6.1 De l'escola

Es donaran informes d'Educació Infantil a finals de febrer (continguts) i al final de curs (evolució i valoració global en tots dos aspectes).

Es donaran informes d'Educació Primària al final de cada trimestre, és a dir, tres vegades durant el curs.

Durant cada trimestre hi haurà les sessions d'avaluació que es realitzaran unes setmanes prèviament abans del lliurament dels informes.

Dates previstes per a les sessions d'avaluació:

Primer trimestre	2 de desembre (PRI)
Segon trimestre	3 de febrer (INF) i de 10 de març (PRI)
Tercer trimestre	9 de juny (INF i PRI)

B.6.2 De l'Agència d'Avaluació i Prospectiva de l'Educació

Aquest curs farem les proves de **Competències bàsiques de 6è** el 16,17 i 18 de març.

Haurem de fer les **proves de competència oral de 6è (català)** i les **proves de competència oral de 6è (castellà)** del 19 de gener al 20 de febrer.

Farem les **proves diagnòstiques de 4t** entre el 13 i el 17 d'abril.

B.7. CALENDARI DE REUNIONS DE CENTRE

Dies de reunió per a Claustres i Cicles:

Dia de claustres d'escola els dimarts al migdia, de 12:30 a 13:30h. En aquestes reunions tractem temes d'interès general, que ens afecten a tots.



Ens reunim per cicles (INF+CI i CM+CS) els dimecres a migdia, de 12:30h a 13:30h per tal de coordinar-nos en aspectes que afecten a cadascun dels grups.

Horari d'atenció a les famílies:

Dimecres de 15:00h a 16:30h amb cita prèvia.

B.8. FORMACIÓ PERMANENT DE MESTRES

La coordinadora digital assisteix a uns seminaris sobre TIC de manera semipresencial.

La direcció de l'escola assisteix al Seminari d'escoles rurals gironines a Olot i al seminari de direcció al SEALT (Serveis Educatius de l'Alt Empordà) de Figueres.

La cap d'estudis assisteix al seminari de cap d'estudis al SEALT (Serveis Educatius de l'Alt Empordà) de Figueres.

La secretària assisteix al seminari de coordinació administrativa i gestió econòmica al SEALT (Serveis Educatius de l'Alt Empordà) de Figueres.

El centre participa de la formació ULAE per a l'impuls de l'ús de la llengua catalana a l'entorn escolar.

A més a més una gran part del claustre, de manera voluntària i per interès propi, fa formacions diverses (seminaris, cursets, xerrades).



.9. RELACIONS EXTERNES I SERVEIS EDUCATIUS

AFA:

- Vetllar per establir una bona comunicació famílies-escola amb la finalitat d'afavorir el funcionament del centre.
- Col·laborar en l'organització d'activitats educatives al centre que estiguin contemplades a la PGA
- Realitzar reunions periòdiques per intercanviar informacions i prendre, si cal, decisions.

EAP:

- L'equip directiu juntament amb la psicòloga elabora el pla de treball del curs.
- La direcció de l'escola fa les coordinacions i estableix el calendari d'actuacions al centre.
- Com a mínim cada trimestre hi haurà una trobada per anar actualitzant documents i material.

Altres serveis externs que col·laboren amb l'escola:

- Servei de logopèdia: 2 sessions setmanals
- Assessorament CEEPSIR: 1 sessió quinzenal
- Servei de fisioteràpia: 1 sessió mensual

Ajuntament:

- L'escola ha de vetllar per mantenir unes relacions cordials amb l'ajuntament.
- El director de l'escola es troba tant amb la regidora d'ensenyament com amb l'alcalde per tal de facilitar i garantir el bon manteniment del centre, així com per coordinar-se en situacions d'emergència o d'excepcionalitat.



Serveis socials:

- La professional d'aquest sector amb seu a la Jonquera, es desplaça al poble per mantenir contacte amb l'ajuntament i l'escola quan hi ha un treball/seguiment d'alguna família.
- També es fan reunions de coordinació i seguiment juntament amb l'EAP.

Treball en xarxa:

- Aquestes trobades es fan a Can Laporta de la Jonquera. Hi assisteixen diferents sectors: ajuntament, EAP's, assistents socials, CAP de la Jonquera, Mossos d'Esquadra, inspector d'ensenyament, mediadors per a la resolució de conflictes, direcció de l'institut, directora de l'escola de música de la Jonquera, directora de la llar d'infants, direcció de l'escola de La Jonquera, direcció de l'escola d'Agullana i direccions de les ZERs.
- La finalitat de les trobades és poder promoure activitats pels alumnes de primària i secundària i establir una connexió entre els municipis per a una millor convivència.

Zona d'escolarització obligatòria (ZEO):

- El Departament d'Ensenyament preveu en les instruccions de principi de curs i de manera obligatòria les reunions anomenades ZEO (Zona d'Escolarització Obligatòria).
- Aquestes reunions les convoca l'inspector; són cinc trobades repartides al llarg del curs escolar.
- L'objectiu és afavorir una bona comunicació entre les escoles i l'institut per compartir metodologies i estratègies de millora tant pel professorat com pels alumnes.

Agullana, 22 d'octubre de 2025

Eva Vegas i Martí

Secretària

David de la Higuera i Fiol

President del Consell