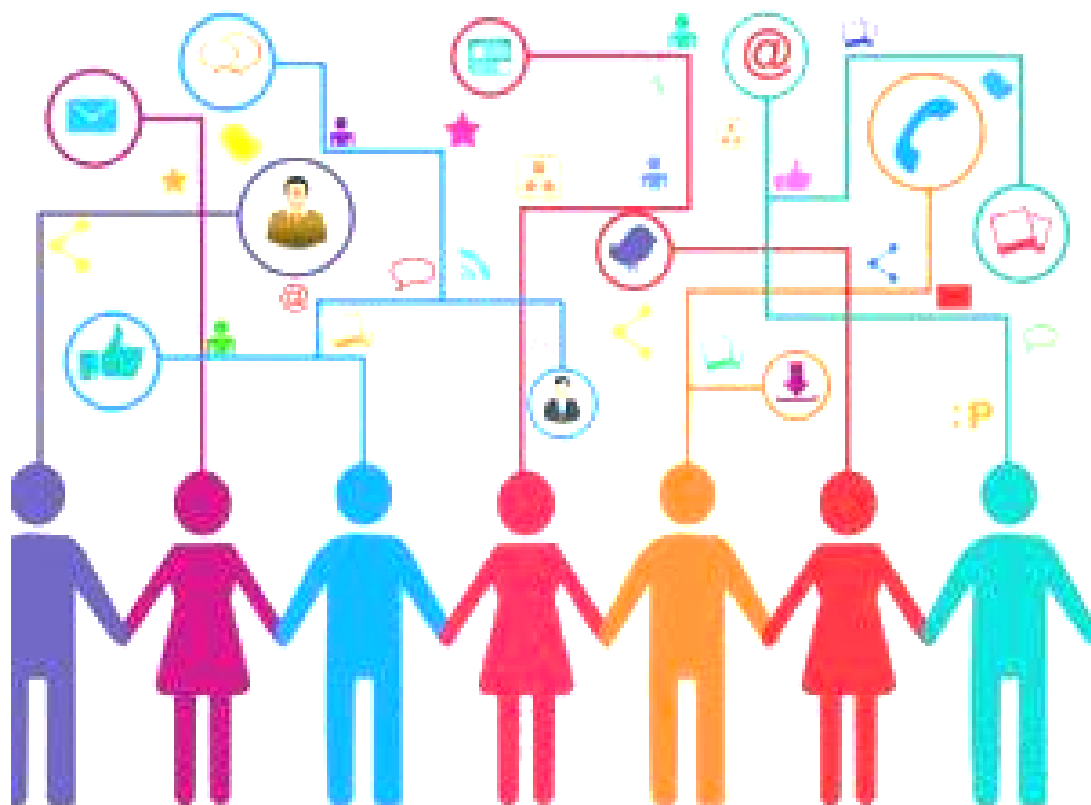


# PLA DE COMUNICACIÓ

## ESCOLA LLEBEIG



## ÍNDEX

1.- INTRODUCCIÓ	3
2.- LA DIAGNOSI	4
3.- OBJECTIUS GENERALS	7
4.- OBJECTIUS SEGONS RECEPTORS	7
4.1.- El Consell Escolar	7
4.2.- El Claustre	8
4.3.- L'alumnat	8
4.4.- L'AMPA	8
4.5.- Les famílies	9
4.6.- L'Ajuntament	9
5.- EINES DE COMUNICACIÓ	10
6.- AVALUACIÓ	12

## I.- INTRODUCCIÓ

L'objectiu Pla de Comunicació és organitzar les comunicacions entre els membres de la nostra comunitat escolar, marcant els canals i accions a desenvolupar per generar una comunicació eficient, així com també, el de crear un clima escolar positiu que fomenti l'aprenentatge i la comunicació entre les diferents parts implicades en el procés d'ensenyament-aprenentatge, generant una adient comunicació que ens permeti difondre de manera exitosa la tasca de la nostra escola.

Els canals de comunicació han de ser clars, transparents i oberts i se'ls ha de donar visibilitat a través de diferents canals i formats (presentacions orals, publicacions, pàgina web del centre, whatsapp...).

Aquest document pretén garantir que tothom que formi part o que estigui implicat amb l'escola conegui quines són les línies a seguir i els objectius en l'àmbit de la comunicació, així com les estratègies, recursos, canals i accions que s'aniran realitzant.

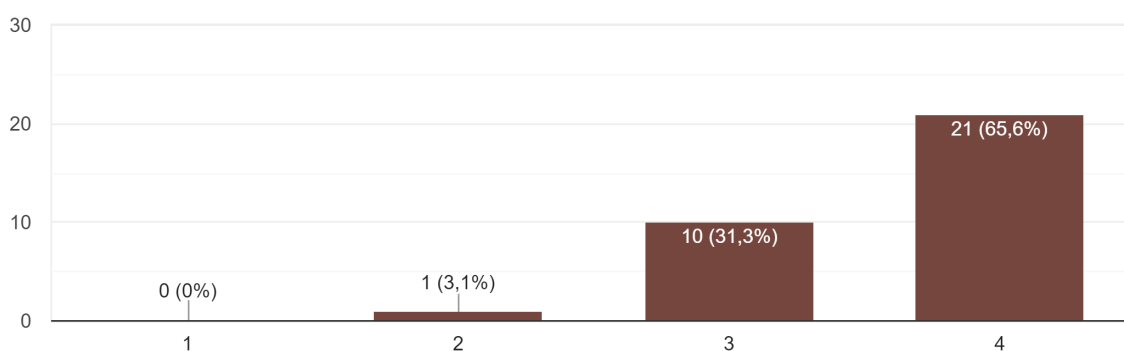
Cal esmentar que és un document viu ja que aquest, reflecteix la realitat en què vivim. S'anirà revisant periòdicament per tal d'actualitzar-lo.

## 2.- LA DIAGNOSI

A partir de l'elaboració d'una enquesta que s'ha realitzat aquest curs a les **famílies**, podem valorar que cal continuar les estratègies comunicatives establertes ja que les respostes donades han sigut, en general, molt bones.

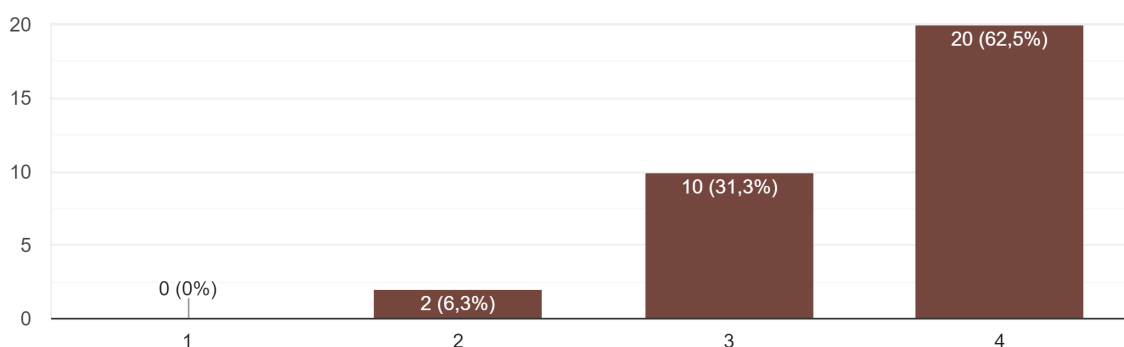
### 1.1 Informació rebuda a inici de curs.

32 respostes



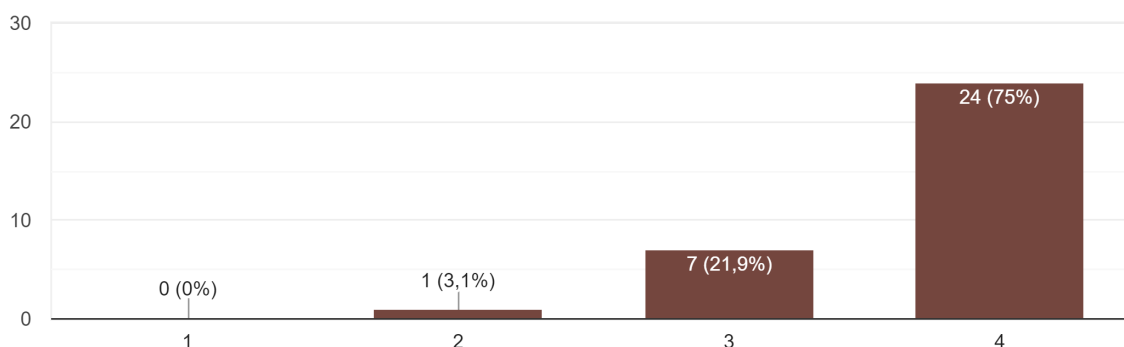
### 1.2 Informacions rebudes sobre activitats i funcionament de l'escola (propostes en comunitat, sortides, activitats d'aula...).

32 respostes



### 1.3 Informacions sobre aspectes generals de l'escola (festes, xerrades, resums Consell Escolar...).

32 respostes



També s'ha realitzat un qüestionari a les **docents** del centre que valoren molt positivament els canals de comunicació establerts.

### **Creus que el fet d'enviar les circulars setmanals us ajuda a organitzar-vos, a prioritzar i a tenir les informacions?**

Sí! Aquest sistema és molt útil per agilitzar la comunicació i aprofitar millor el temps quan ens trobem.

Sí, em va bé tenir-ho per escrit al correu, així ho puc anar consultant cada setmana i no se m'aculum la feina.

En el meu cas, m'ajuda a assabentar-me de moltes informacions de l'escola que em perdria si aquestes circulars no es manaren.

Sí, rebre la circular el divendres va molt bé, perquè així tens el cap de setmana per organitzar la propera setmana. Així les coses importants no se'm passen i les puc planificar. També les reunions de la setmana, i sempre que cal pots recórrer a la circular, ja que a vegades amb el dia a dia de l'aula hi ha coses que després no hi penses.

Sí! A mi m'agrada molt aquest sistema de circulars. M'ajuda a organitzar la setmana.

Moltíssim. Penso que són moltes les tasques pendents i un recordatori ajuda molt.

Sí, molt.

Molt! I ajuda a fer clautres menys carregats.

**Estem organitzant de manera eficient les reunions (claustres, comissions, claustres pedagògics, comunitats, EAP...) per poder donar resposta a les necessitats del centre?**

Sí, la informació ens arriba de manera més immediata d'una o altra manera perquè hem creat una bona xarxa de traspàs d'informació. En cada moment que ens trobem sabem més o menys de què hem de parlar i podem gestionar millor el temps per aprofitar-lo al màxim.

Són molta feina ja que gairebé no queden migdies per a treball personal, però alhora penso que s'està avançant molt en tots els altres aspectes que són igual de necessaris. A nivell de comunitat penso que hi ha feina a gestionar espais i organitzar-nos i dos dies a la setmana ens permeten avançar i les comissions, claustres i píldores també són necessàries i cal organitzar-les durant la setmana (i prefereixo que siguin al migdia i no a la tarda). Així que sí, li faltarien hores a la setmana per arribar a tot però penso que està ben organitzat.

Pel que fa a la comunitat de mitjans, absolutament sí. Les diferents tasques i informacions, siguin d'indole més general o més particular, s'abasten de forma cooperativa amb molta eficàcia.

El màxim possible. Hi ha coses que no són al nostre abast (com que l'EAP vingui cada 2 setmanes), però per la resta, molt bé. A més, intenteu sempre respectar les comissions.

Penso que sí, les reunions són les justes com ho és el temps. Des de que sóc en aquesta escola no tinc la sensació d'anar ofegada de reunions, i les que fem són profitoses.

Jo penso que sí. Malgrat tenir un "ordre del dia" m'agrada la flexibilitat de poder parlar dels temes que sorgeixen en el directe i poder dedicar-hi temps de qualitat.

I tant, molt bé. A més, no em dona la sensació d'anar "a toc de trompeta" i això s'agraeix molt.

Sí, molt.

### 3.- OBJECTIUS GENERALS

Ens cal tenir un bon pla de comunicació per a:

- ★ Donar a conèixer les nostres característiques, activitats i projectes que duem a terme.
- ★ Enfortir el vincle amb les famílies i fer-les partícips del dia a dia de l'escola, així com tenir-les en compte a l'hora de prendre decisions i generar canvis.
- ★ Facilitar la comunicació entre els diferents sectors de la comunitat educativa (AFA, Ajuntament, Consell Escolar...).
- ★ Garantir que som una escola oberta i participativa.
- ★ Implicar les famílies en l'educació dels seus fills.
- ★ Potenciar una comunicació fluïda entre els membres del claustre.
- ★ Permetre que hi hagi més agilitat en les diferents trobades i reunions.

### 4.- OBJECTIUS SEGONS RECEPTORS

#### 4.1.- El Consell Escolar:

- ★ Permetre la cohesió real de tots els integrants de la comunitat educativa.
- ★ Millorar la relació amb les famílies i amb els alumnes amb l'objectiu que estiguin informats sobre els aspectes més rellevants del centre.
- ★ Potenciar una comunicació fluïda entre els membres.
- ★ Facilitar una comunicació àgil i per arribar a tothom.

## 4.2.- El Claustre:

- ★ Donar a conèixer la línia d'escola.
- ★ Informar sobre el funcionament del curs.
- ★ Facilitar la comunicació amb companys/es, alumnat i famílies.
- ★ Afavorir la comunicació entre els diferents membres del claustre.
- ★ Implicar els membres perquè tinguin un paper actiu i es tinguin en compte la diversitat d'opinions i experiències.
- ★ Aconseguir cohesió, motivació i col·laboració de tots els mestres informant i promovent activitats educatives, culturals i socials.

## 4.3.- L'alumnat:

- ★ Adaptar l'àmbit educatiu a la realitat digital: comunicació amb els docents mitjançant el correu electrònic.
- ★ Trobar significatiu el treball realitzat al veure que pot ésser compartit amb la comunitat educativa a través de la xarxa o blogs dels cicles.

## 4.4.- L'AMPA:

- ★ Establir reunions periòdiques per a oferir la màxima ajuda i potenciar la línia de centre.
- ★ Atendre les qüestions que plantegen per donar resposta i enriquir la participació de les famílies de l'escola.
- ★ Establir propostes conjuntes que s'adiguin a la línia educativa: programar xerrades per famílies, xerrades i tallers a alumnat, col·laboració en activitats...



#### 4.5.- Les famílies:

- ★ Establir un pont directe de comunicació amb els docents emprant el correu.
- ★ Estar a informats de totes les notícies i esdeveniments que succeeixen en el centre educatiu i són del seu interès.
- ★ Establir un sentiment de pertinença en el procés d'ensenyament-aprenentatge dels fills/es.

#### 4.6.- L'Ajuntament:

- ★ Establir reunions periòdiques per poder enfortir la participació i col·laboració entre escola i poble.
- ★ Mantenir una bona comunicació per a donar resposta o informar sobre aspectes que sorgeixen en el dia a dia.

## 5.- EINES DE COMUNICACIÓ

S'empraran els diferents canals de comunicació que l'escola ja té actualment, depenent el públic al qual es vulgui referir o el missatge que es vulgui transmetre.

CANAL	FINALITAT	RESPONSABLES
Web del centre	Projecció del centre a la comunitat educativa, l'entorn i el sistema educatiu.	L'Equip Docent
Correu electrònic d'escola (a80...)	Enviament de les circulars informatives setmanals. Comunicacions amb l'equip docent.	L'Equip Directiu
Whatsapp de mestres	Comunicacions instantànies amb l'equip docent.	L'Equip Docent
Correu electrònic d'escola (a80...)	Comunicacions generals amb les famílies.	L'Equip Directiu
Whatsapp de delegats	Informacions instantànies amb les famílies.	L'Equip Directiu
Whatsapp de Consell Escolar	Informacions instantànies amb els membres del Consell Escolar.	L'Equip Directiu
Correu electrònic d'escola (a80...)	Comunicacions amb els membres del Consell Escolar.	L'Equip Directiu
Correu electrònic d'escola (a80...)	Comunicacions amb els membres de l'AFA.	L'Equip Directiu
Whatsapp de Menjador	Informacions instantànies amb els membres de la Comissió de Menjador.	L'Equip Directiu
Correu electrònic de comunitats	Comunicacions amb les famílies per a informacions o temes que inclouen tota la comunitat.	Les comunitats

## PLA DE COMUNICACIÓ ESCOLA LLEBEIG

Correu electrònic de classe	Comunicacions per a temes concrets del grup o de l'alumnat.	Les tutores
Telegram d'escola	Comunicacions urgents i/o pràctiques per temes generals d'escola, poble i entorn.	L'equip directiu
Telegram de classe	Comunicacions urgents i/o pràctiques per temes concrets del grup o l'alumnat.	Les tutores
Reunió d'escola d'inici de curs	Informacions del funcionament del curs.	L'equip docent
Reunions de grup d'inici de curs	Informacions del funcionament del curs.	Les tutores
Reunions amb la tutora	Escolta, acompanyament i seguiment de l'alumnat ja sigui a petició del mestre o dels pares i mares dels infants.	Les tutores
Informes (enviats per correu de classe)	Lliurament de dos informes durant el curs a la comunitat de petits i tres a primària per informar sobre el seguiment de l'alumnat.	Les tutores
Calendari del Google	Recordatoris de dates importants: clautres, reunions, formacions, comissions, sortides, vacunació...	L'Equip Directiu
Correu electrònic personal (comunitat de grans)	Publicacions de tasques i treballs. Mitjà per poder dur a terme les tasques.	Les Tutores
Entorn del Google Classroom (comunitat de grans)	Publicació de tasques on-line i retroalimentació per part de la docent.	Les Tutores.

## 6.- AVALUACIÓ

Es durà a terme una avaluació continuada de les impressions recollides per part de tots els membres de la comunitat educativa i seran recollides en les actes del Consell Escolar i en les Memòries Anuals.

També es faran enquestes a les famílies a l'equip docent per detectar si la comunicació s'està portant a terme de la manera que desitgem.

*Cal tenir les portes obertes  
per explicar, per escoltar, per rebre, per canviar...  
i enriquir els canals per continuar creixent.*