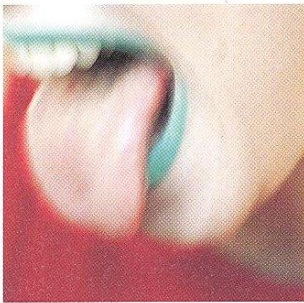
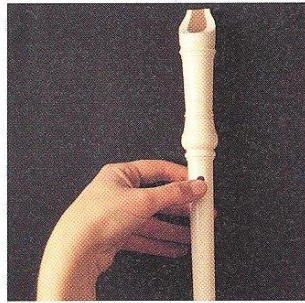


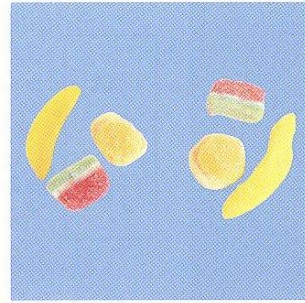
Recorda com sonen i com s'escriuen les síl·labes remarcades:



llengua



llengüeta



gominoles



guinyol

gua, güe, güi, guo

ga, gue, gui, go, gu

Completa aquestes paraules amb **gua, güe, güi, guo, gue** o **gui** segons convingui:

- ai\_\_\_\_\_lit
- \_\_\_\_\_rdar
- \_\_\_\_\_rnir
- \_\_\_\_\_neu
- pira\_\_\_\_\_sme
- se\_\_\_\_\_nt
- ambi\_\_\_\_\_tat
- espa\_\_\_\_\_ti
- \_\_\_\_\_ar
- \_\_\_\_\_rxo
- clave\_\_\_\_\_ra
- \_\_\_\_\_nt

Completa les sèries:



nosaltres carreguem

ells\_\_\_\_\_



jo\_\_\_\_\_

vosaltres plegueu



tu estosesgues

ella\_\_\_\_\_



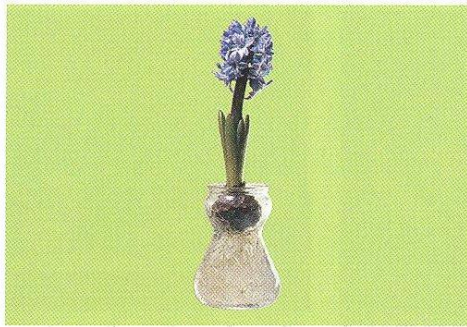
elles\_\_\_\_\_

ella navega

Conjuga el present d'aquests verbs:

plegar	plego
navegar	

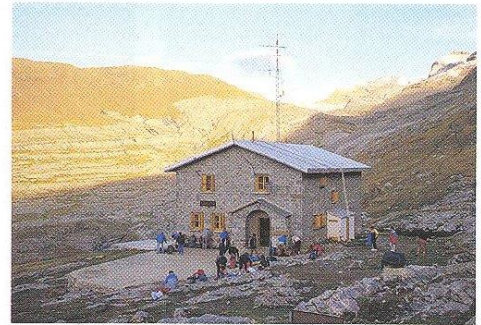
Recorda com sonen i com s'escriuen les síl·labes remarcades:



jacint

ja  
jo  
ju

ge  
gi



refugi



jeroglífic

je

Excepcions:  
jeroglífic, jersei...  
-jecc-: injecció  
-ject-: adjectiu



projecció

Completa aquestes paraules amb j o g segons convingui:

- \_\_\_ardiner
- \_\_\_ulivert
- pro\_\_\_ecció
- in\_\_\_ectar
- \_\_\_irafa
- gran\_\_\_a
- con\_\_\_elar
- vi\_\_\_ilant

Busca set paraules que continguin j o g. Escriu-les al costat:

Q	I	V	O	J	T	I	M
T	R	A	J	E	C	T	E
V	I	G	I	L	A	N	T
F	U	B	G	R	D	R	C
W	F	O	U	E	S	Z	N
D	A	J	O	R	N	A	R
T	K	A	M	X	I	T	G

---

---

---

---

---

---

---

Nom:

Data:

SZ

# Ortografia: s / z

Completa aquestes paraules amb s o z segons convingui:

- \_\_\_oòleg
- ben\_\_\_ina
- pol\_\_\_e
- sen\_\_\_illa
- set\_\_\_e
- de\_\_\_ena
- \_\_\_ona
- col\_\_\_e
- ma\_\_\_ia
- dot\_\_\_ena
- nervio\_\_\_a
- ga\_\_\_o\_\_\_a
- co\_\_\_ir
- france\_\_\_a
- serio\_\_\_a
- \_\_\_ig\_\_\_aguejar

Classifica les paraules de l'activitat anterior:

-s- entre vocals	
z- inicial	
consonant + z	

Conjuga el present dels verbs desar i memoritzar:



deso

\_\_\_\_\_

\_\_\_\_\_

\_\_\_\_\_

\_\_\_\_\_

\_\_\_\_\_

memoritzo

\_\_\_\_\_

\_\_\_\_\_

\_\_\_\_\_

\_\_\_\_\_

\_\_\_\_\_



Completa les llistes seguint els models:

savi	saviesa
trist	_____
gentil	_____
madur	_____
cert	_____
franc	_____

actual	actualitzar
final	_____
central	_____
especial	_____
canal	_____
formal	_____

Nom:

Data:



## Ortografia: la s sonora i la S sorda

Encercla amb color vermell les lletres que tenen el so de s sonora, i amb color blau les que tenen el so de s sorda:

- persona
- confiança
- llonza
- cita
- lluç
- arrossar
- assutzena
- glaçó
- resina
- confús
- accelerar
- somiar
- zàping
- similar
- masover
- espès

Escriu el nom de cada element dibuixat a l'activitat 1, i també les paraules de l'activitat 2, a la casella corresponent. Pot ser que una mateixa paraula s'hagi d'escriure en més d'una casella:

-s- entre vocals	
z- inicial	
consonant + z	

s- inicial	
s + consonant	
-s final	
-ss- entre vocals	frontissa
c + e, i	
ç + a, o, u	
-ç final	

Escriu el plural d'aquestes paraules:

- lluç → lluços
- confiança → \_\_\_\_\_
- confús → \_\_\_\_\_
- espès → \_\_\_\_\_



# L'ACCENTUACIÓ

---

Segons la posició de la síl·laba tònica, podem classificar les paraules en:

## **Agudes**

La síl·laba tònica és l'última: allà, París, cargol.

Accentuarem totes les paraules agudes acabades en: a, e, i, o, u, as, es, is, os, us, en, in.

## **Planes**

La síl·laba tònica és la penúltima: llibre, fàcil, èxit.

Accentuarem les paraules planes que no acaben en: a, e, i, o, u, as, es, is, os, us, en, in

## **Esdrúixoles**

La síl·laba tònica és l'antepenúltima: àlgebra, tònica, màquina.

Les paraules esdrúixoles s'accentuen totes.

A l'hora d'accentuar haurem de tenir en compte una sèrie de circumstàncies:

- La **a** és, com ja sabem, la vocal més oberta, s'accentua sempre amb l'accent obert: pàgina, semàfor, demà.
- La **i** i la **u**, com que són les vocals més tancades s'accentuen sempre amb l'accent tancat: bústia, pastís, ningú, cadascú.
- La **o** i la **e** poden portar accent obert o tancat, segons la pronúncia del so: església, molèstia, tómbola, però.

Nom:

## L'ACCENTUACIÓ

---

### 1. Separa aquestes paraules per síl·labes i subratlla'n la síl·laba tònica.

- Parèntesi:
- Encàrrec:
- Pissarra:
- Gelat:
- Mètrica:
- Elefant:
- Cel:
- Música:
- Bombeta:
- Cabàs:
- Secret:
- Libèl·lula:
- Cérvol:
- Càrrega:
- Ordinador:
- Camioner:
- Peu:
- Calendari:
- Bombeta:
- Petxina:
- Cotó:
- Arròs:
- Trofeu:
- Anècdota:

### 2. Classifica les paraules de l'exercici anterior segons la seva síl·laba tònica.

Esdrúixoles	Planes	Agudes

Nom:

## L'ACCENTUACIÓ

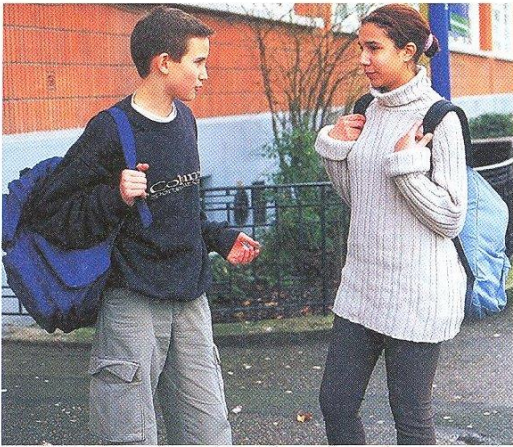
---

### 3. Posa l'accent a les paraules que els hi calgui:

- Numero
- Camio
- Rellotge
- Coixi
- Posar
- Missio
- Diferent
- Col·leccio
- Rafaga
- Deixalleria
- Pendol
- Pero
- Solid
- Dolç
- Mocador
- Blau
- Diccionari
- Simpatic
- Telefon
- Oportunitat
- Celebre
- Tecla
- Incendi
- Sabo



Fixa't com s'escriuen i què volen dir les paraules remarcades:



**Per què** no vas venir a l'excursió?

**Perquè** em feia mal el peu.

per què?



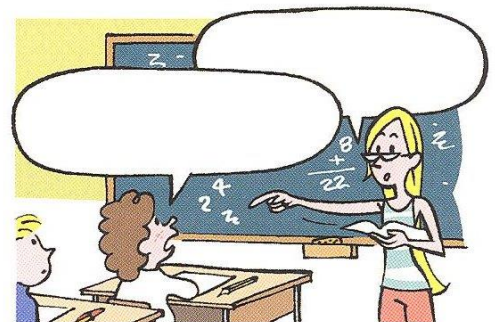
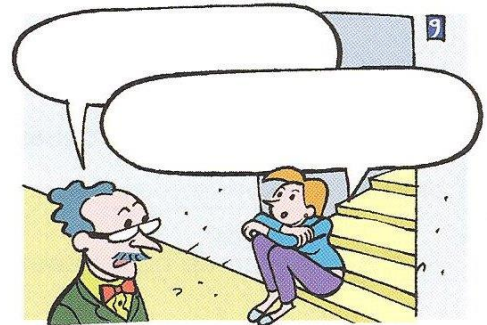
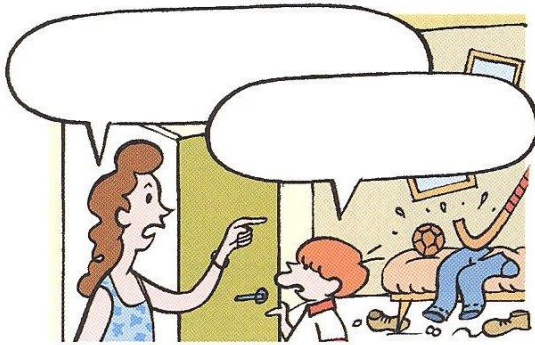
indica **pregunta**

perquè



indica **resposta**

Pensa i escriu preguntes amb **per què** i respostes amb **perquè** a les bafarades:



Completa aquestes frases amb **per què** o **perquè** segons convingui:

- \_\_\_\_\_ no cantes? \_\_\_\_\_ tinc mal de coll.
- Maria, \_\_\_\_\_ no véns amb nosaltres?
- \_\_\_\_\_ t'agrada tant empipar la gent?
- Vaig fer tard \_\_\_\_\_ em vaig entretenir més del compte.