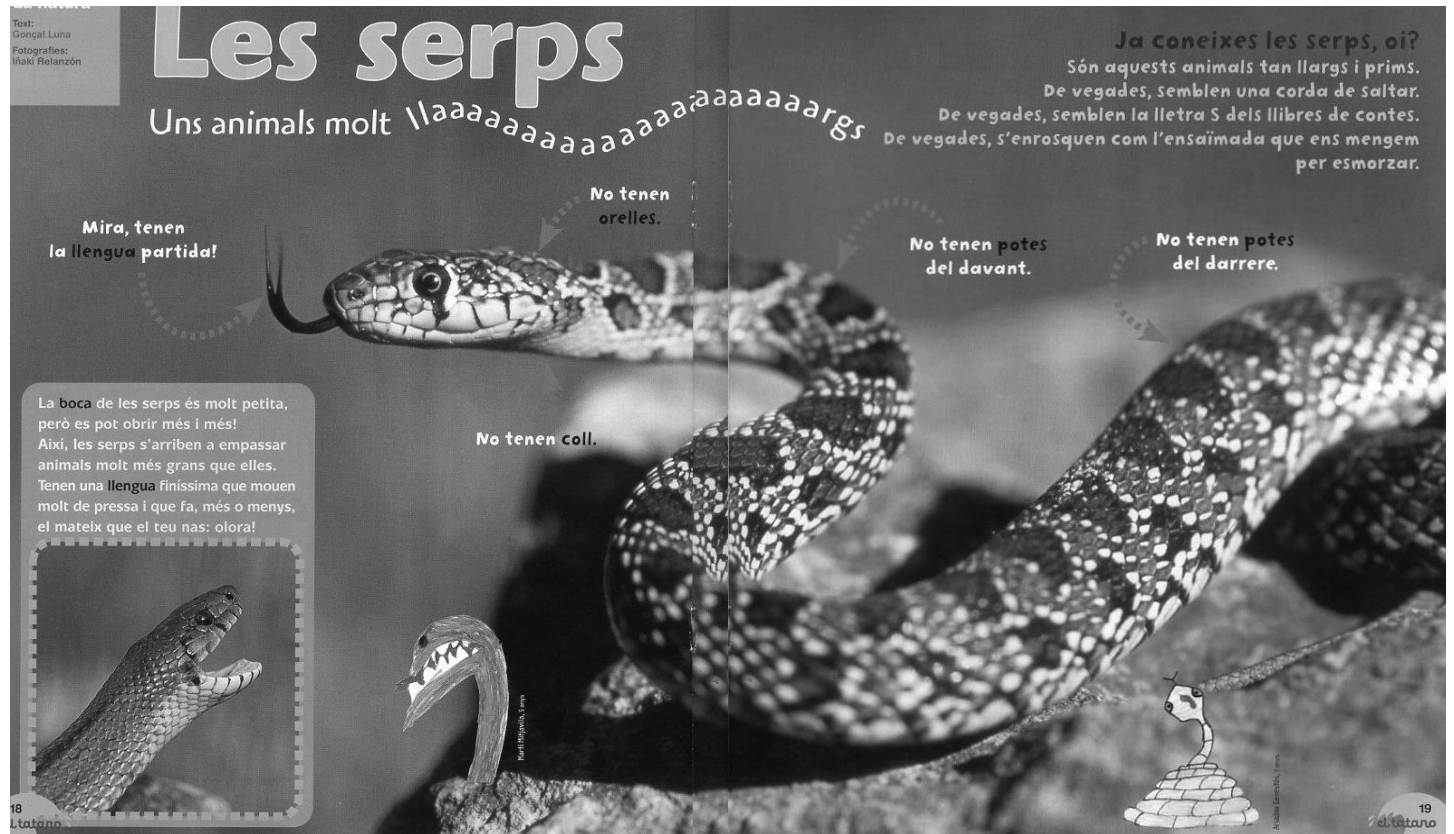


Abans de llegir...

Mireu aquesta il·lustració. Què us sembla que ens explicarà el text: un conte d'una serp, un poema de serps o ens explicarà com són les serps? Us agrada aquest animal? Per què? N'heu vist mai cap? On?



Luna, G i Relanzón, I. (2006). La natura: Les Serps. *El Tatano*, 8. Barcelona: Cavall Fort Edicions S.L.

Comprensió lectora

1. Heu encertat el que ens explicava el text? El text us ha fet canviar la vostra opinió sobre aquest animal? Per què?
2. El títol del text és clar. Però sabríeu trobar quin és el subtítol? Per què creieu que té aquesta forma?
3. Digueu si les afirmacions següents són vertaderes o falses:
 - a. Les serps tenen potes
 - b. Les serps tenen la llengua partida
 - c. Les serps es poden empassar animals més grossos que elles
 - d. Les serps tenen coll i orelles
 - e. Les serps oloren amb la seva llengua finíssima
4. El text compara les serps amb tres coses. Dibuixeu-les i poseu el nom a sota. És veritat que semblen serps?
5. Quina de les informacions que dóna el text us ha sorprès més? Per què?

Activitats complementàries

1. Feu un llistat d'animals que us agraden i un altre d'animals que no us agraden. Expliqueu per quin motiu us agrada o no us agrada cada animal dels llistats.
2. Dibuixeu un animal que conegueu bé i amb fletxes, com en el reportatge que hem llegit, indiqueu-ne les principals característiques.



Abans de llegir...

Mirant el text podríeu dir si és una notícia d'un diari, un poema o una programa dels actes d'una festa? Fixant-vos en la fotografia, de què creieu que ens parlarà? De quin pastís parla el text? N'heu menjat mai?

LA MONA

**Amb cor de pa de pessic,
amb gust suau com caramel,
quan li clavo queixalada,
semblo que mastegui el cel.**

**Coronada amb un gran ou,
amb pollets i una gallina,
vestida de xocolata,
és llaminadura fina.**

**Visca la mona de Pasqua
aquest pastís tan preuat,
que agrada a grans i petits
i en un no-res és menjat.**

Lola Casas



<http://www.edu365.cat/infantil/poesia/bonissi/05mona.htm>

Comprensió lectora

1. Heu endevinat el tipus de text i el tema? Sabeu en quina festa es mengen aquestes postres?
2. Qui ha escrit el text?
3. Tria la resposta correcta:

El pastís està fet de:

- a. Pasta de full b. Pa de pessic c. Xocolata d. Poma

El seu gust és:

- a. Dolç b. Amarg c. Suau d. Boníssim

La mona està coronada amb:

- a. Una llaminadura b. Cireres c. Un ou, pollets i una gallina d. Ametlles

4. A la segona estrofa Lola Casas explica com és la mona que ella imagina. Busqueu les diferències entre el que diu el text i la fotografia.
5. Després d'haver llegit el text, què creieu que és el que més us agrada d'aquest pastís? Per què?
6. A què penseu que es refereix l'expressió del text "sembla que mastegi el cel"?

Activitats complementàries

1. Quins menjars típics de celebració d'altres festes coneixeu? (Nadal, Sant Joan, ...)
2. Expliqueu al vostre company com us agradaria que fos la vostra mona.

