
Pla d'emergència

Escola la Farga

— Curs 2023-2024 —

INTRAFARGA

PLA D'EMERGÈNCIA

- Presentació
- Fitxes pla d'emergència
- Esquema organització emergència
- Espais que supervisa cada coordinador
- Sortides d'emergència
- **Fulls informatius**

SEGURETAT EN EL TREBALL

- **Factors de risc en el lloc de treball**
 - Propis de cada lloc
 - Treball amb pantalles
 - Seguretat en els desplaçaments

AVALUACIÓ DELS RISCOS LABORALS

Evacuació / Confinament

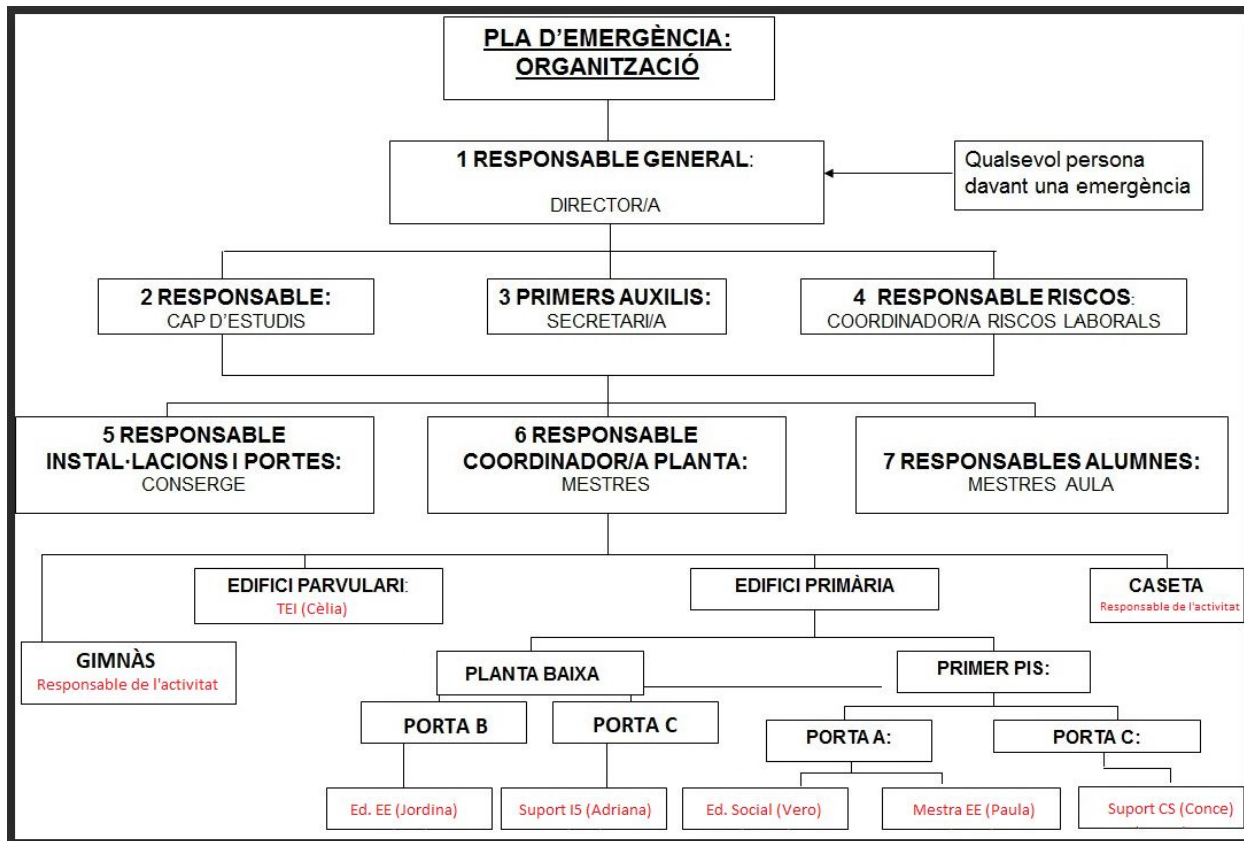
EVACUACIÓ

Acció de protecció davant de SITUACIONS DE RISC INTERNES i no controlades, mitjançant el DESALLOTJAMENT ordenat d'alumnes dels espais potencialment perillosos.

CONFINAMENT

Acció de protecció davant SITUACIONS DE RISC EXTERNES i prolongades en el temps (aiguats, fuites, nevades,...) mitjançant el TANCAMENT en llocs del centre, el més aïllats i protegits possible respecte de l'exterior.

Organització



PAUTES D'EVACUACIÓ DEL CENTRE

Evacuació - informació general

Senyal acústic: l'alarma d'incendis 

Quan sentiu el senyal d'alarma, deixeu el que estigueu fent, sortiu de pressa, però sense córrer.

Tanqueu finestres i llums.

La porta de la classe es deixarà oberta perquè la coordinadora de planta pugui verificar ràpidament l'aula. Un cop verificada la deixarà tancada.

Feu recompte dels alumnes abans de sortir.

Cal tenir en compte els infants que en aquell moment són fora de l'aula pel recompte final al punt de concentració. Informar a la coordinadora general si hi ha alguna irregularitat en el recompte.

Evacuació - informació general

Si algun/a alumne/a, en el moment en què sona l'alarma, es troba en una planta diferent de la seva, s'haurà d'incorporar a la classe més propera de la planta on es troba. Al punt de concentració s'incorpora al seu grup.

Cada mestra ha de fer l'evacuació amb els/ les alumnes de la classe on es troba en el moment en què sona l'alarma.

La coordinadora de planta assignarà el seu grup a un altre docent per tal de dur a terme la seva tasca.

Els docents en hora no lectiva col·laboren en l'evacuació de l'alumnat.

Evacuació - informació general

Sortiu de la classe quan la responsable de planta doni la indicació de sortida.

Una vegada iniciada la sortida, ningú pot tornar a l'aula.

De manera general, primer han de sortir les aules més pròximes a les escales i a les portes de sortida. L'evacuació començarà per la planta baixa.

El **punt de concentració** està situat al pati, a la zona entre els bancs i l'hort. Ens col·locarem en files per grup classe.

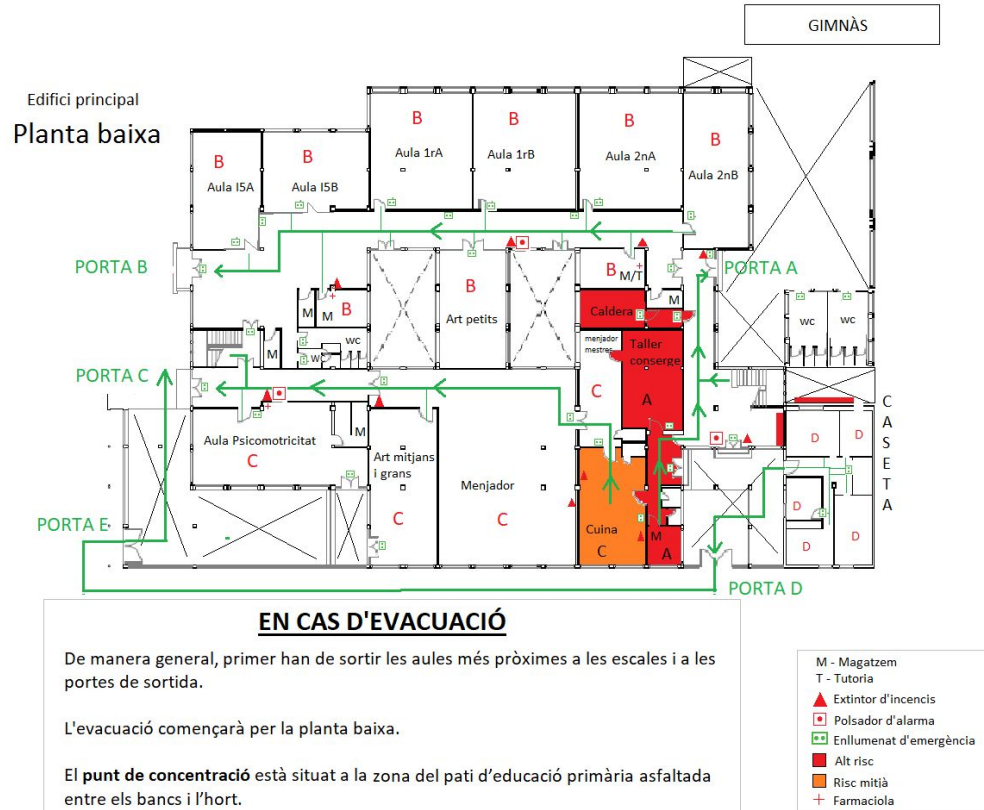
Evacuació - informació general

Si l'incident comença en una planta determinada aquesta serà la primera en ser evacuada. S'avisarà per megafonia.

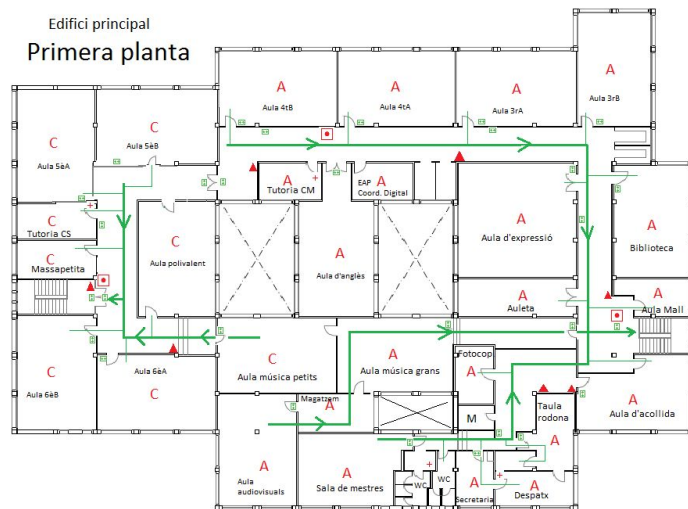
Si una sortida o via d'emergència queda deshabilitada sortiu per l'alternativa respectant, com a norma general, l'ordre de més proper a la sortida i primer les plantes baixes. S'avisarà per megafonia.

Si hi ha fum i no podeu sortir, confineu-vos i feu-vos veure per la finestra. Cobriu els orificis de ventilació i les escletxes per on pugui entrar el fum amb draps molls.

Edifici principal – Planta baixa



Edifici principal – Primera planta



EN CAS D'EVACUACIÓ

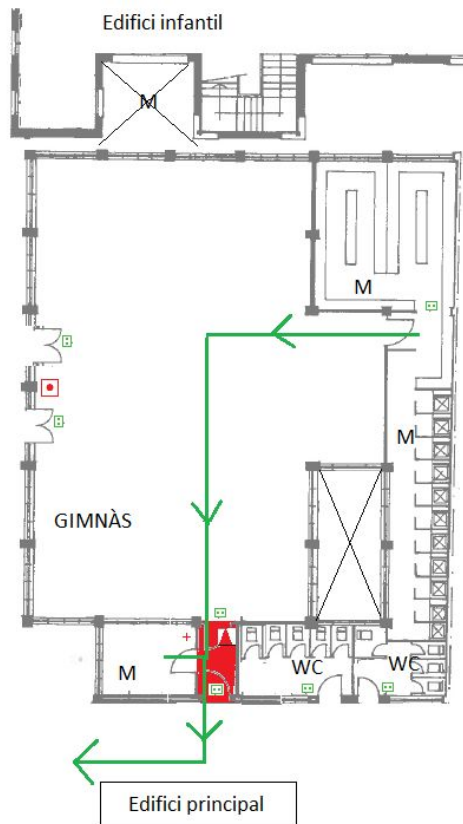
De manera general, primer han de sortir les aules més pròximes a les escales i a les portes de sortida.

L'evacuació començarà per la planta baixa.

El **punt de concentració** està situat a la zona del pati d'educació primària asfaltada entre els bancs i l'hort.

- M - Magatzem
- T - Tutoria
- ▲ Extintor d'incendis
- Polsador d'alarma
- Enllumenat d'emergència
- Alt risc
- Risc mitjà
- + Farmaciola

Gimnàs

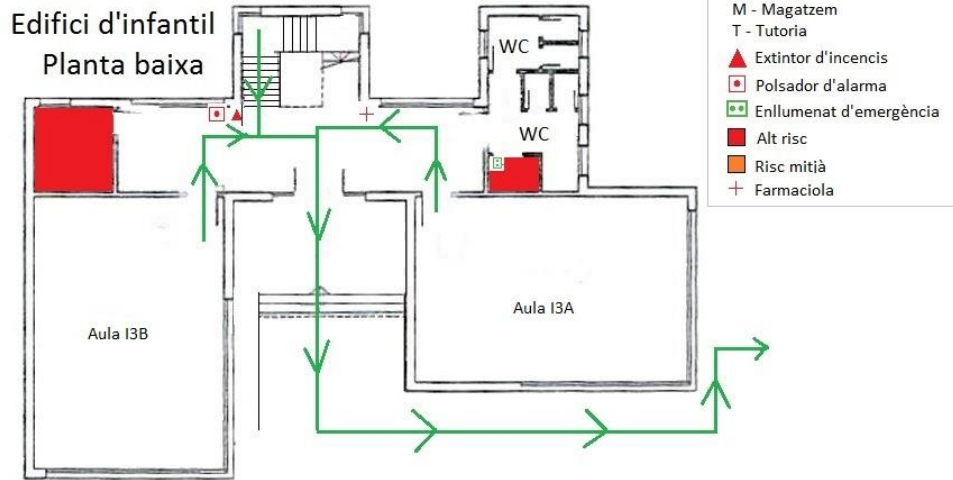


EN CAS D'EVACUACIÓ

El punt de concentració està situat a la zona del pati d'educació primària asfaltada entre els bans i l'hort.

- M - Magatzem
- T - Tutoria
- ▲ Extintor d'incendis
- Polsador d'alarma
- Enllumenat d'emergència
- Alt risc
- Risc mitjà
- + Farmaciola

Edifici d'infantil – Planta baixa



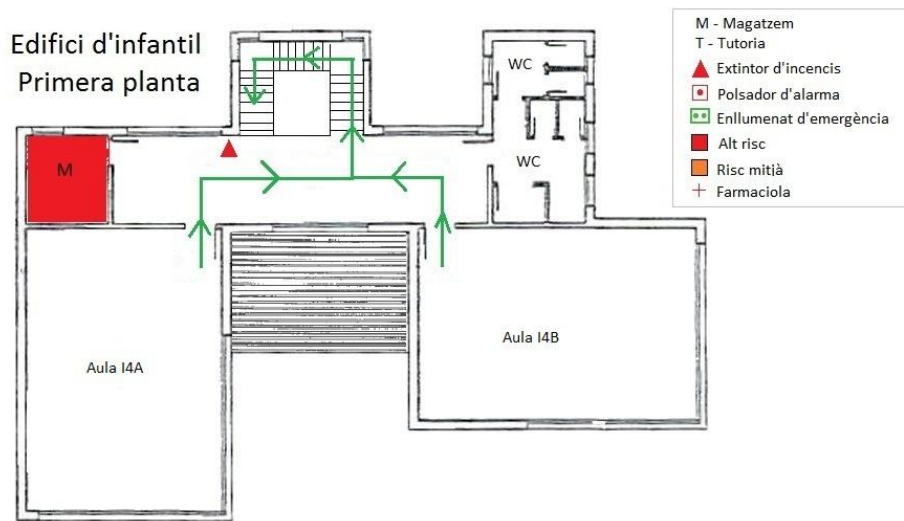
EN CAS D'EVACUACIÓ

De manera general, primer han de sortir les aules més pròximes a les escales i a les portes de sortida.

L'evacuació començarà per la planta baixa.

El **punt de concentració** està situat a la zona del pati d'educació primària asfaltada entre els bancs i l'hort.

Edifici d'infantil – Primera planta



EN CAS D'EVACUACIÓ

De manera general, primer han de sortir les aules més pròximes a les escales i a les portes de sortida.

L'evacuació començarà per la planta baixa.

El **punt de concentració** està situat a la zona del pati d'educació primària asfaltada entre els bancs i l'hort.

PAUTES DE CONFINAMENT DEL CENTRE

Confinament - informació general

Senyal acústic: s'avisarà pel fil musical a l'edifici principal i per telèfon a l'edifici d'infantil

De manera general, tothom es confinarà a la seva aula. En cas que l'emergència requereixi altres instruccions s'informarà per megafonia.

Espais més protegits del centre	
Edifici infantil - planta baixa	Passadís
Edifici infantil - primera planta	Passadís
Edifici primària - planta baixa	Tutories, aula art petits, menjador mestres, quartet conserge i passadissos.
Edifici primària - primera planta	aula polivalent, anglès, música i expressió. Auleta, tutories mitjà i passadissos.
Gimnàs	Vestuaris

Confinament - informació general

Cada mestra ha de confinar-se amb el grup amb el qual es troba en el moment en què sona l'alarma.

Aneu a l'aula de referència si quan sona l'alarma sou fora d'aquesta.

Tanqueu les portes, finestres i persianes.

Feu el recompte d'alumnes de la classe i comuniqueu incidències del recompte a la coordinadora de planta quan passi.

Confinament - informació general

La coordinadora de planta:

Assignarà el seu grup a un altre docent per tal de dur a terme la seva tasca.

Comprovarà que tots els infants es troben confinats amb el seu grup i a la seva aula de referència.

Els docents en hora no lectiva col·laboren amb els grups amb més necessitat del seu cicle, o si cal, amb el grup que tingui la coordinadora de planta.

No sortirem del centre fins que ens ho indiquin les autoritats.

RESUM DE TASQUES

1. Responsable general - directora

Evacuació

- Decidir les mesures que s'han de prendre en cada situació
- Activar l'alarma
- Trucar als serveis d'emergència
- Coordinar les actuacions
- Rebre informació d'incidències per part dels coordinadors.
- Rebre i mantenir comunicació amb les ajudes externes
- Relació amb les famílies

Confinament

- Les mateixes indicacions que en cas d'evacuació.
- Estar pendent de la ràdio, xarxes socials i telèfon per rebre informacions.

2. Responsable - cap d'estudis

Evacuació

- **Dirigir i coordinar les actuacions a l'edifici d'educació infantil**
- Cronometrar el temps
- Coordinar les actuacions amb la responsable general.
- Intervenir en l'avaluació posterior.

- Substituir la responsable general en cas necessari

Confinament

- **Dirigir les actuacions de l'edifici d'educació infantil in situ**
- Coordinar les actuacions amb la responsable general

- Substituir la responsable general en cas necessari

3. Responsable primers auxilis - secretària

Evacuació

- Intervenció i seguiment de ferits/ferides
- **Comunicar l'alarma al gimnàs/caseta**
- Assistir a la responsable general

- Substituir a la responsable (cap d'estudis) en cas necessari

Confinament

- Intervenció i seguiment de ferits/ferides
- **Comunicar l'alarma al gimnàs/caseta**
- Assistir a la responsable general

- Substituir a la responsable (cap d'estudis) en cas necessari

4. Responsable de riscos - coordinador/a riscos

En un simulacre - assistència a 1a intervenció

Evacuació

- Assistir a la responsable general
- Actuar seguint el protocol d'actuacions amb els/les alumnes de la classe si es troba en aquest cas

Confinament

- Assistir a la responsable general
- Actuar seguint el protocol d'actuacions amb els/les alumnes de la classe si es troba en aquest cas

5. Responsable instal·lacions i portes - conserge

Evacuació

- Obrir portes d'evacuació
- Desconnectar instal·lacions generals: caldera, sistema elèctric,...

Confinament

- Vetllar per l'estancament de les zones comunes
- Desconnectar les instal·lacions, si cal, i/o si ho demanen els responsables superiors
- Qualsevol altra instrucció d'actuació dels Responsables superiors

6. Responsable coordinador/a planta - personal

Zona	Nom/Càrrec	Substitut/a
Edifici d'infantil	Cèlia Garcia (TEI)	Núria Rocas (Suport EI) Àstrid Casanova (MALL)
Edifici principal - Planta Baixa PORTA B	Jordina Ortega (Ed. EE)	Remei Ridao (Mestra EE) Jordina Collell (Suport CM)
Edifici principal - Planta Baixa PORTA C	Adriana Boix (suport I5)	Quima Pérez (Aux. EE)
Edifici principal - Primera planta (aules 3r, ...) PORTA A	Vero Bayo (Ed. Social)	Helena Moreno (Mestra anglès)
Edifici principal - Primera planta (despatx, música, ...) PORTA A	Paula Hernández (mestra EE)	Carla Díaz (mestra EE)
Edifici principal - Primera planta PORTA C	Conce Ylla (suport CS)	Montse O. (mestra AA)
Gimnàs	Adult a càrrec del grup	
Caseta	Responsable a càrrec de l'activitat	

6. Responsable coordinador/a planta - personal

Edifici infantil - Cèlia Garcia

Evacuació

- Desconnectar les instal·lacions
- Vigilar que l'evacuació es faci ordenadament, per les vies d'evacuació establertes.
- Guiar els alumnes cap a la sortida.
- Vigilar que no s'hagi quedat ningú als lavabos, a les aules ni a qualsevol altre lloc.
- Serà l'última d'abandonar la planta.

Confinament

- Assistir al responsable 2 seguint les seves indicacions
- Desconnectar les instal·lacions
- Comprovar que l'alumnat està confinat a les aules (o els espais protegits del centre) i que no queda ningú a fora.
- Vigilar que les portes i les finestres de la planta estiguin tancades.
- Traspasar la informació pertinent al responsable general. (whatsapp i trucades)

6. Responsable coordinador/a planta - personal

Edifici primària, planta baixa

Jordina Ortega (Porta B) - Adriana Boix (Porta C)

Evacuació

- Vigilar que l'evacuació es faci ordenadament, per les vies d'evacuació establertes.
- Guiar els alumnes cap a la sortida.
- Vigilar que no s'hagi quedat ningú als lavabos, a les aules ni a qualsevol altre lloc.
- Serà l'última d'abandonar la planta.

Confinament

- Assistir a la responsable general seguint les seves indicacions.
- Comprovar que l'alumnat està confinat a les aules (o els espais protegits del centre) i que no queda ningú a fora.
- Vigilar que les portes i les finestres de la planta estiguin tancades.
- Traspasar la informació pertinent al responsable general. (whatsapp i trucades)

6. Responsable coordinador/a planta - personal

Edifici primària, planta primera

Verònica Bayo i Paula Hernández (Porta A) - Conce Ylla (Porta C)

Evacuació

- Vigilar que l'evacuació es faci ordenadament, per les vies d'evacuació establertes.
- Guiar els alumnes cap a la sortida.
- Vigilar que no s'hagi quedat ningú als lavabos, a les aules ni a qualsevol altre lloc.
- Serà l'última d'abandonar la planta.

Confinament

- Assistir a la responsable general seguint les seves indicacions.
- Comprovar que l'alumnat està confinat a les aules (o els espais protegits del centre) i que no queda ningú a fora.
- Vigilar que les portes i les finestres de la planta estiguin tancades.
- Traspasar la informació pertinent al responsable general. (whatsapp i trucades)

6. Responsable coordinador/a planta - personal Gimnàs Adult a càrrec del grup

Evacuació

- Vigilar que l'evacuació es faci ordenadament, per les vies d'evacuació establertes.
- Guiar els alumnes cap a la sortida.
- Vigilar que quedi ningú a dins.
- Serà l'última d'abandonar el gimnàs

Confinament

- Acompanyar al grup fins la seva aula de referència, o espai segur si s'escau.
- Tancar les portes del gimnàs

6. Responsable coordinador/a planta - personal Caseta

Adult responsable de l'activitat

Evacuació

- Vigilar que l'evacuació es faci ordenadament, per les vies d'evacuació establertes.
- Guiar a les persones que realitzen l'activitat cap a la sortida.
- Vigilar que no s'hagi quedat ningú als lavabos, a les aules ni a qualsevol altre lloc.
- Serà l'última d'abandonar la planta.

Confinament

- Assistir a la responsable general seguint les seves indicacions.
- Vigilar que les portes i les finestres estiguin tancades.
- Traspasar la informació pertinent al responsable general. (whatsapp i trucades)

7. Responsable alumnes - mestres aules

Evacuació

- Complir les instruccions del coordinador/a de planta.
- Tancar les portes i les finestres de l'aula, abans d'evacuar-la.
- Evacuar ordenadament els alumnes

Confinament

- Complir les instruccions del coordinador/a de planta.
- Tancar les finestres, porticons o persianes.
- Fer entrar els alumnes a l'aula o a l'espai protegit
- Fer el recompte dels alumnes a l'aula o a l'espai protegit.
- Controlar l'estat anímic del grup.

Qualsevol persona davant l'emergència

persona que detecta el risc

- Comunicar l'emergència a la Responsable General
- Intervenir si pot o si sap, seguint les instruccions de la Responsable General
- Incorporar-se en el seu grup d'alumnes