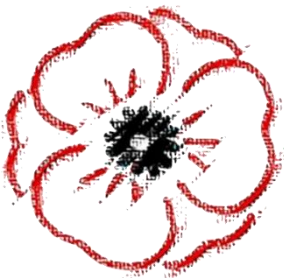


# PLA D'ORGANITZACIÓ DE CENTRE

Curs 2021-2022

La Rosella



# Índex

<b>Organització del grup d'alumnes, professionals i espais.</b>	<b>2</b>
<b>Criteris organitzatius dels recursos per a l'atenció de l'alumnat amb necessitat específica de suport educatiu.</b>	<b>5</b>
<b>Organització d'horaris i gestió d'entrades i sortides.</b>	<b>5</b>
<b>Organització de temps d'esbarjo.</b>	<b>6</b>
<b>Relació amb la comunitat educativa.</b>	<b>7</b>
<b>Servei de menjador.</b>	<b>7</b>
<b>Pla de neteja</b>	<b>8</b>
<b>Extraescolars i acollida</b>	<b>8</b>
<b>Activitats complementàries.</b>	<b>8</b>
<b>Reunions dels òrgans unipersonals i col·lectius de coordinació i govern.</b>	<b>9</b>
<b>Protocol d'actuació en cas de detectar un possible cas de Covid 19</b>	<b>9</b>
<b>Seguiment del pla d'obertura.</b>	<b>10</b>
<b>Concrecions per a Ed. Infantil</b>	<b>10</b>
<b>Pla d'acollida de l'alumnat</b>	<b>10</b>
<b>Pla de treball del centre educatiu en cas de confinament</b>	<b>11</b>

# Pla d'obertura

Després del bon funcionament del curs anterior, alguns aspectes d'organització es mantindran.

## **A. Organització del grup d'alumnes, professionals i espais.**



	Grup classe	Nº alumnes	Tutor	Mestres del cicle (reforços i àrees)	Especialistes	Àrea	Grups	Espai
ed. Infantil	P3 A	14	Antònia	Noemí Mariona MALL	Mariona	llenguatge	E.I.	E.E. / menjador
	P3 B	13	Adriana		Mireia S.	anglès	P4	aules P4
	P4 A	14	Mireia V. + 1/3		Gemma	anglès	P5	aules P5
	P4 B	15	Gladys		Antonia	filosofia	E.I	aules E.I
	P5 A	15	Jessica		Noemi	robòtica	E.I	aules E.I
	P5 B	14	Estela					
cicle inicial	1r A	20	M. Àngels	M. Teresa Pilar Judit	M.Teresa	E. Especial	C.I.	E.E. i aules inicial
	1r B	19	Vanesa		Mariona	llenguatge	C.I	E.E. / menjador
	2n A	17	Dídac		Judit	E.F.	C.I	Exterior/gimnàs
	2n B	16	Patrícia		Pilar	Religió	C.I	aules C.I
cicle mitjà	3r A	16	Albert	Gemma	Patrícia	anglès	C.I	aules C.I / aula anglès
					Vanesa	música	C.I	aules C.I
	3r B	15	Anto		Mireia S.	anglès	3r	aules C.M / aula anglès
				M.Teresa	E. Especial	C.M.	E.E. i aules inicial	
				Anto	E.F.	C.M	Exterior/gimnàs	



					Quima	música	C.M	aules
	4t	18	Olga		Gemma	anglès	4t	aules C.M / aula anglès
					Mariona	llenguatge	C.M	E.E. / menjador
					Pilar	religió	C.M	aules
cicle superior	5è A	15	Elena	Norma Mireia S.	Gemma	anglès	6è	aules C.S / aula anglès
					Mireia S.	anglès	5è	aules C.S / aula anglès
	5è B	15	Quima		Elisabet	E.F	C.S	Exterior/gimnàs
					Pilar	religió	C.S	aules
	6è A	18	Joan Albert		Quima	música	C.S	aules
				Mariona	llenguatge	C.S	E.E. / menjador	
	6è B	17	Elisabet		M.Teresa	E. Especial	C.S	E.E. i aules inicial

\*Les sessions d'Ef es realitzaran a l'exterior. S'ha assignat una hora dins l'horari de gimnàs per tal de poder utilitzar els lavabos i per poder realitzar la classe en cas de pluja.

\*\* S'ha organitzat un horari a l'aula d'informàtica en franges de matí o tarda per grup estable.

## B. Criteris organitzatius dels recursos per a l'atenció de l'alumnat amb necessitat específica de suport educatiu.

Per tal d'atendre els alumnes amb necessitats educatives específiques de manera més individualitzada les especialistes de E. Especial i MALL podran atendre aquests alumnes dins la seva aula ordinària en petit grup, o a les aules específiques.

## C. Organització d'horaris i gestió d'entrades i sortides.

El nostre centre disposa de dues entrades. Una entrada principal (av. Ponent) i una altra que dona al pati de sorra. (c/ Graver).

A més hi ha una porta petita mitjançant la qual s'accedeix al pis de dalt de l'edifici pel mateix carrer, i una porta petita que dona a les aules de P3.

S'han habilitat dues entrades més. Una que té l'accés pel pàrquing de cotxes proper al centre i l'altre s'accedeix pel carrer graver.

Així, disposem de 6 entrades hàbils.

L'entrada es farà de manera esglaonada i per grup estable.

\* Els alumnes han de dur la mascareta posada en les entrades i sortides del centre.

GRUP	ACCÉS	HORARI ENTRADA MATÍ	HORARI SORTIDA MATÍ	HORARI ENTRADA TARDA	HORARI SORTIDA TARDA
P3 A	PORTA C	8.55h-9.00h	12.25H-12.30h	14.55H- 15.00h	16.25h- 16.30h
P3 B	PORTA C	8.55h-9.00h	12.25H-12.30h	14.55H- 15.00h	16.25h- 16.30h
P4 A	PORTA E	8.55h-9.00h	12.25H-12.30h	14.55H- 15.00h	16.25h- 16.30h
P4 B	PORTA E	8.55h-9.00h	12.25H-12.30h	14.55H- 15.00h	16.25h- 16.30h
P5 A	PORTA A	8.55h-9.00h	12.25H-12.30h	14.55H- 15.00h	16.25h- 16.30h
P5 B	PORTA A	8.55h-9.00h	12.25H-12.30h	14.55H- 15.00h	16.25h- 16.30h
1R A	PORTA B	8.55h-9.00h	12.25H-12.30h	14.55H- 15.00h	16.25h- 16.30h
1R B	PORTA B	8.55h-9.00h	12.25H-12.30h	14.55H- 15.00h	16.25h- 16.30h
2N A	PORTA B	8.55h-9.00h	12.25H-12.30h	14.55H- 15.00h	16.25h- 16.30h
2N B	PORTA B	8.55h-9.00h	12.25H-12.30h	14.55H- 15.00h	16.25h- 16.30h
3R A	PORTA D	8.55h-9.00h	12.25H-12.30h	14.55H- 15.00h	16.25h- 16.30h
3R B	PORTA D	8.55h-9.00h	12.25H-12.30h	14.55H- 15.00h	16.25h- 16.30h
4T	PORTA A	8.55h-9.00h	12.25H-12.30h	14.55H- 15.00h	16.25h- 16.30h
5È A	PORTA F	8.55h-9.00h	12.25H-12.30h	14.55H- 15.00h	16.25h- 16.30h
5È B	PORTA F	8.55h-9.00h	12.25H-12.30h	14.55H- 15.00h	16.25h- 16.30h
6È A	PORTA E	8.55h-9.00h	12.25H-12.30h	14.55H- 15.00h	16.25h- 16.30h
6È B	PORTA E	8.55h-9.00h	12.25H-12.30h	14.55H- 15.00h	16.25h- 16.30h



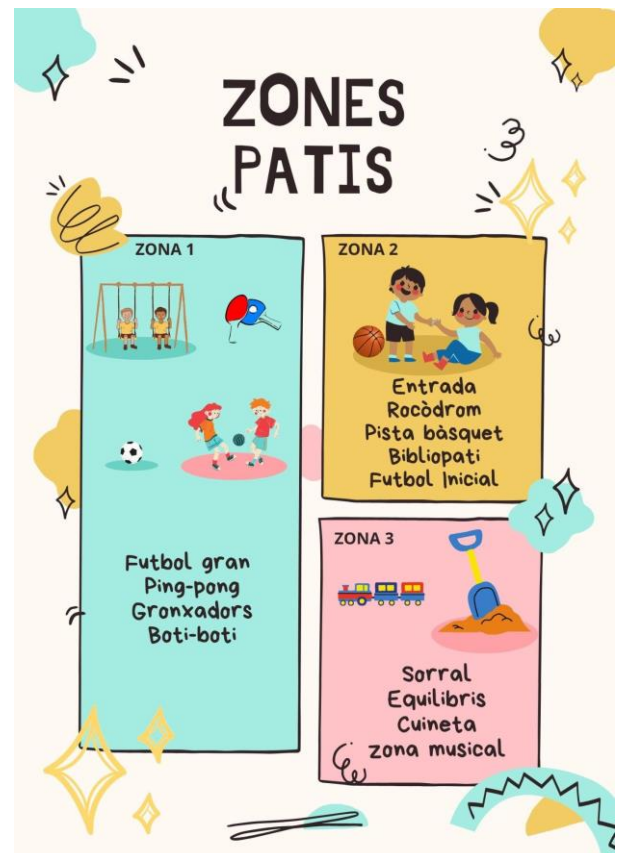
Portes vista aèria:



## D. Organització de temps d'esbarjo.

Dividirem el pati en diferents espais els quals compartirem amb els companys de cicle, aquests seran rotatius.

**Ed. Infantil:** surt al pati en grup estable sense mascareta i en un altre torn, a les 11.10h.



## E. Relació amb la comunitat educativa.

- Les sessions de Consell Escolar es realitzaran via telemàtica majoritàriament.
- La comunicació amb les famílies es farà de manera telefònica, correu electrònic o telemàticament sempre que sigui possible, i presencial, prenent les mesures de seguretat adients en casos excepcionals.
- La comunicació del Pla a les famílies es farà per correu electrònic i per la pàgina web del centre, i es realitzarà una reunió de cicle abans del dia 13 de setembre.
- Aquesta reunió d'inici de curs es farà per cicles amb l'equip directiu i el coordinador, per informacions generals del Pla d'obertura i es farà una reunió d'inici de curs a finals de setembre per nivell (tutor), via telemàtica sempre que sigui possible.
- Es durà a terme formació sobre les eines de comunicació i plataformes digitals que s'utilitzaran durant el curs amb les famílies que ho necessitin. Aquesta formació es farà amb la Coordinadora TAC del centre o amb el tutor.

## F. Servei de menjador.

Com a menjador, al centre disposem d'un espai de 63 m<sup>2</sup>, amb els alumnes disposats en taules de 6 o 8.

Donat que és un centre amb molts espais diferents ( escales, barracons, 2 edificis), no es veu viable dinar a les aules, ja que pot costar molt accedir-hi amb el menjar.

S'organitzaran 3 torns de menjador, mantenint sempre la sala ventilada.

A cada torn dinaran diferents grups estables, que es separaran entre ells per taules.

Els alumnes de P3 realitzaran migdiada al gimnàs amb distància de 2 m, i la ventilació pertinent.

Els torns s'organitzaran de la següent manera:

	CURS	HORARI	ESPAI
1r torn	P3 A	12.25 – 13.15H	Menjador - pati
	P4 A	12.25 – 13.15H	Menjador - pati
	P5 A	12.25 – 13.15H	Menjador - pati
	P3 B	12.25 – 13.15H	Menjador - pati
	P4 B	12.25 – 13.15H	Menjador - pati
	P5 B	12.25 – 13.15H	Menjador - pati
2n torn	1r A	13.20 – 14.10h	Menjador - pati
	2n A	13.20 – 14.10h	Menjador - pati
	3r	13.20 – 14.10h	Menjador - pati
	1R B	13.20 – 14.10h	Menjador - pati
	2N B	13.20 – 14.10h	Menjador - pati
3r torn	4t A	14.10h – 15.00h	Menjador - pati
	5è A	14.10h – 15.00h	Menjador - pati
	6è A	14.10h – 15.00h	Menjador - pati
	4t B	14.10h – 15.00h	Menjador - pati
	5è B	14.10h – 15.00h	Menjador - pati
	6è B	14.10h – 15.00h	Menjador - pati



## G. Pla de neteja

La neteja i la posterior desinfecció d'espais és farà amb una periodicitat diària al final de la jornada, procurant incidir més en aquelles superfícies de contacte habitual.

Cal que els espais estiguin venitals correctament (seguint les orientacions de ventilació establertes pel departament d'educació).

- **Els edificis escolars disposen de ventilació natural mitjançant finestres i portes. Aquesta ventilació ha de ser creuada i contínua.**
- **És important ventilar les aules i estances a partir del moment en què arribi l'alumnat, durant l'activitat lectiva i al final de la jornada.** Per tal de cercar l'equilibri entre la ventilació i el confort tèrmic cal escalfar les aules amb les finestres tancades abans de l'arribada d'alumnes, com a mínim una hora. Al final de la jornada cal deixar les finestres obertes.
- **Durant els descansos i quan l'aula estigui buida cal fer ventilacions totals de 10 minuts** per renovar bé l'aire.
- **Cal mantenir les portes i les finestres obertes entre 10 i 15 minuts cada hora lectiva.**
- En cas d'utilitzar el gimnàs cal que es mantingui l'espai del gimnàs **permanentment ventilat amb totes les portes i finestres obertes.**
- **Cal que els lavabos estiguin permanentment ben ventilats.**
- **Al menjador s'hi recomana una ventilació màxima amb totes les portes i finestres obertes de manera continuada.**Totes les aules i lavabos s'han dotat de papereres amb tapa i pedal pels residus. Els mocadors i els tovallons individuals de mans s'han de llençar en aquestes papereres.

## H. Extraescolars i acollida ( pendent de revisar activitats i horaris amb els organitzadors)

EXTRAESCOLARS

ESCOLA DE MÚSICA

ACOLLIDA MATINAL (AMPA)

## K. Activitats complementàries.

Es preveu organitzar sortides, seguint les mesures en relació a l'evolució de la situació. S'ha demanat la participació a Cantania.

## L. Reunions dels òrgans unipersonals i col·lectius de coordinació i govern.

Òrgans	Tipus reunió	Format reunió	Temporització
Equip directiu	Planificació	Presencial	1 cop per setmana
Equip docent	Reunió cicle	Presencials	1 cop per setmana
Equip docent	Coordinació nivell	Presencial	1 cop per setmana
Claustre	Planificació	telemàtic	1 cop al mes
Equip docent	Reunió coordinadors	Presencial	Quinzenalment
Comissions	Metodologia	Presencial	Quinzenalment

## M. Protocol d'actuació en cas de detectar un possible cas de Covid 19

CASOS POTENCIALS	ESPAI HABILITAT AÏLLAMENT	PERSONA RESPONSABLE REUBICAR ALUMNE	RESPONSABLE TRUCAR FAMÍLIA	RESPONSABLE COMUNICAR SERVEIS TERRITORIALS
	Despatx cap d'estudis	Equip directiu	tutor/mestre reforç	Equip directiu

### Seguiment de casos

El departament d'educació i el de salut treballen conjuntament per realitzar la detecció i el seguiment de casos així com la seva traçabilitat. Mitjançant l'aplicació TRAÇACOVID es realitzarà el seguiment de casos. Cada centre tindrà un referent de l'àrea del CAP que li correspon amb la qual estarà en contacte per facilitar informació.

## N. Seguiment del pla d'obertura.

El pla serà passat per Consell Escolar al setembre i es penjarà a la pàgina web per tal de que tota la comunitat educativa tingui la informació necessària. Es passarà infografia a les famílies per tal de que tinguin la informació del seus fills.

Els primers 15 dies de setembre, es revisarà el Pla i es duran a terme les modificacions necessàries. Cada trimestre, i quan s'escaigui, l'equip directiu, juntament amb el claustre revisarà el Pla i en farà les millores pertinents.

# 2. Concrecions per a Ed. Infantil

## A. Pla d'acollida de l'alumnat

Els alumnes de P3 realitzen entrada esglaonada durant els tres primers dies de curs.

De manera que la meitat del grup classe (8 alumnes) assisteixen a l'escola al matí, de 10.00h a 12.30h i 8 alumnes del grup assisteixen a la tarda de 15.00h / 15.10h a 16.30h/ 16.40h (8 alumnes)

Durant aquests dies, aquests alumnes no assisteixen al menjador, ni a acollida matinal.

### **Condicions de seguretat de les famílies que accedeixen a l'escola.**

Per tal de facilitar l'adaptació d'aquests alumnes, les famílies podran accedir a l'interior del recinte, sobretot durant aquests 3 dies. Caldrà seguir les mesures de seguretat adients:

- El període d'acollida es realitzarà majoritàriament a l'espai exterior del centre (pati).
- En cas d'entrar a l'aula, caldrà ventilació, rentada de mans, disposar de 2,5m<sup>2</sup> per persona.
- Només podrà accedir al recinte un acompanyant de l'alumne.
- La persona acompanyant només podrà tenir contacte amb el seu infant i haurà de mantenir la distància de seguretat (1,5m) amb la resta de persones de l'aula (infants, acompanyants i docents).
- A l'accedir al centre, la persona acompanyant haurà de rentar-se les mans amb gel hidroalcohòlic. També ho haurà de fer al sortir del centre.
- La persona acompanyant ha d'accedir al centre amb mascareta.

# 3. Pla de treball del centre educatiu en cas de confinament.

S'ha establert un horari a l'aula d'informàtica per tal de que els alumnes de C. Mitjà i C. Superior hi puguin assistir i es familiaritzin amb el Classroom i altres programes informàtics, per tenir més facilitat en cas de confinament.

S'oferirà també formació a les famílies que ho desitgin d'aquestes eines a inici de curs.

Nivell educatiu	Mètode de treball i recursos didàctics previstos.	Mitjà i periodicitat de contacte amb el grup en cas de confinament de tot el grup classe.	Mitjà i periodicitat de contacte individual en cas de confinament d'un alumne.
<b>Ed. Infantil (P3, P4, P5)</b>	<p>Mitjançant el drive del Gsuite, s'enviaran activitats relacionades amb les diferents capacitats. Les famílies faran el retorn de les activitats mitjançant aquest drive o físicament a l'acabar-se el temps de confinament.</p> <p>*Cal tenir una carpeta al drive preparada en cas de confinament (estil dossier però en línia)</p>	<p>Es realitzaran un mínim de 2 videoconferències durant el confinament.</p> <p>En cas que la família tingui problemes de connexió cladrà facilitar-los-hi les tasques impreses.</p>	<p>Es tindrà contacte amb l'alumne i/o família mitjançant video trucades telefòniques o videoconferències per tal de facilitar-li material en cas que sigui necessari.</p>
<b>C. Inicial ( 1r i 2n)</b>	<p>Mitjançant el drive del Gsuite s'enviaran activitats de les diferents àrees a les famílies. Aquestes faran el retorn de les activitats pel drive de l'escola. I els mestres també en faran la correcció i comentaris necessaris.</p> <p>*Cal tenir una carpeta al drive preparada en cas de confinament (estil dossier però en línia)</p>	<p>Es realitzaran un mínim de 2 videoconferències durant el confinament.</p> <p>En cas que la família tingui problemes de connexió cladrà facilitar-los-hi les tasques impreses.</p>	<p>Es tindrà contacte amb l'alumne i/o família mitjançant trucades telefòniques o videoconferències per tal de facilitar-li material en cas que sigui necessari.</p>
<b>C. Mitjà ( 3r i 4t)</b>	<p>Mitjançant la plataforma Classroom, s'aniran penjant activitats de les diferents àrees. El retorn, i la correcció de les activitats es farà amb la plataforma, ja que permet comentaris, i el contacte amb el mestre és diari.</p>	<p>Es realitzaran un mínim de 2 videoconferències durant el confinament.</p> <p>En cas que la família tingui problemes de connexió cladrà facilitar-los-hi les tasques impreses.</p>	<p>Es tindrà contacte amb l'alumne i/o família mitjançant trucades telefòniques o videoconferències per tal de facilitar-li material en cas que sigui necessari.</p>



<b>C. Superior ( 5è i 6è)</b>	Mitjançant la plataforma Classroom, s'aniran penjant activitats de les diferents àrees. El retorn, i la correcció de les activitats es farà amb la plataforma, ja que permet comentaris, i el contacte amb el mestre és diari.	Es realitzaran un mínim de 2 videoconferències durant el confinament.  En cas que la família tingui problemes de connexió cladrà facilitar-los-hi les tasques impreses.	Es tindrà contacte amb l'alumne i/o família mitjançant trucades telefòniques o videoconferències per tal de facilitar-li el seguiment de les classes, ja sigui connectant-se on-line en algunes classes o facilitant-li les tasques regularment a través de Google Classroom.
-------------------------------	--	---	---

**Roselló, setembre de 2021**