



GUIA

D'EDUCACIÓ INFANTIL

MESTRES D'EDUCACIÓ INFANTIL

P3 A: Antònia

P3 B: Adriana

TEI: Arantxa

P4 A: Mireia V. i Patricia

P4 B: Gladys

P5 A: Jèssica i Montse

P5 B: Estela

Reforç i Robòtica: Noemí

Filosofia: Antònia.

Mestra d'audició i Llenguatge i vida pràctica: Mariona.

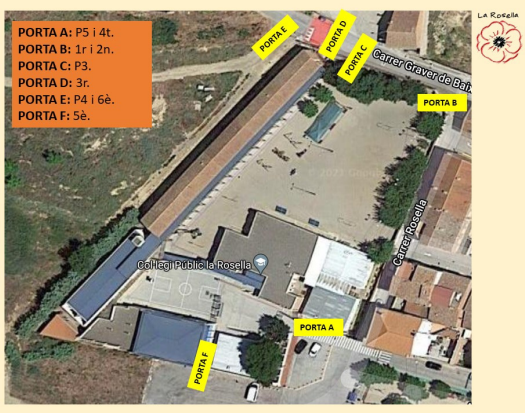
Mestres de psicomotricitat: P3A Mariona, P3 B Adriana, P4 Mireia V. i P5 Jèssica.

Mestres música: P3 Adriana, P4 Gladys i P5 Estela.

Mestres d'anglès: Mireia S. (P4) Gemma (P5) Adriana P3.



HORARI D'ENTRADES I SORTIDES, PORTES D'ACCÉS:



Entrades 8:55 a 9:00 h.
14:55 a 15:00h.

Sortides 12:25 a 12:30 h.
16:25 a 16:30 h.

HORARI DE PATI:



Educació infantil surt al pati de les 11:10h a les 11:40h.

Cada grup estarà en la zona delimitada, els infants juguen al pati amb el grup bombolla.



HORARI DE DIRECCIÓ, SECRETARIA I TUTORIA:

La comunicació amb la direcció es realitzarà via telefònica o per mail. En el cas que sigui necessari es donarà cita prèvia per fer-ho presencialment.

L'horari de secretaria és: dilluns i dimecres de 9.00 a 13.00h. Sempre que es pugui es realitzaran els tràmits per telèfon i via mail. Ens cas d'haver de venir al centre de manera presencial, cal demanar cita prèvia.

Horari de tutories: Majoritàriament, les tutories es realitzaran per telèfon o videoconferència. En el cas de ser necessari fer-ho presencial, l'horari d'atenció al centre, amb cita prèvia serà:

P3 A: Dijous 11:40h.

P3 B: Dimarts 12:30h.

P4 A: Dimarts 12:30h.

P4 B: Dimarts 12:30h.

P5 A: Dimarts 12:30h.

P5 B: Dimarts 12:30h.



MATERIAL D'ÚS DIARI:

Cada alumne ha de portar una motxilla sense rodetes amb l'esmorzar.

Aquest curs caldrà tenir cura especial amb l'esmorzar. Es demana que tota la fruita o aliment estigui dins una carmanyola sense embalatge o embolcall per evitar la manipulació dels aliments.

Caldrà portar cada dia una ampolla d'aigua individual o cantimplora degudament marcada amb els nom del nen o de la nena.

Es recorda l'obligatorietat de portar la bata reglamentària, aprovada pel Consell Escolar, per als alumnes d'infantil de l'escola. Els divendres s'enduran la bata cap a casa per rentar-la. Els infants que facin ús del servei de menjador utilitzaran la bata d'aula i se l'enduran per rentar quan calgui.

Es demana que el calçat esportiu (bambes, quets) no sigui amb cordons per evitar la manipulació i facilitar l'autonomia dels infants.

PSICOMOTRICITAT:

Els alumnes han de portar xandall i sabatilles esportives el dia que tinguin psicomotricitat. Es recomana que tota la roba vagi convenientment marcada per tal d'evitar confusions. En cas de pèrdua d'una peça de roba cal anar a Objectes perduts a la secretaria del centre.

P3 A: Divendres P3 B: Dijous. P4 A: Dimarts. P4 B: Dimarts. P5 A: Dimarts P5 B: Dimecres.



COM TREBALLEM A INFANTIL:



EL NOSTRE OBJECTIU principal és contribuir al desenvolupament integral dels alumnes, convertint-los a través de la manipulació i l'experimentació en autors del seu propi aprenentatge. Creiem, que aquest objectiu només es pot dur a terme a partir d'una bona seguretat afectiva i una atenció el més personalitzada possible.

METODOLOGIA I ORGANITZACIÓ DE L'ETAPA: Partim de la teoria constructivista de l'aprenentatge, oferim als nostres alumnes diferents situacions, agrupaments i experiències que li permetin aprendre de manera funcional. L'infant aprèn a partir del propis interessos. Per aquest motiu es crearan situacions que tindran en compte l'actitud exploratòria dels nens i nenes d'aquesta etapa i facilitin l'aprenentatge autònom. La reflexió, les bones preguntes seran el punt de partida per anar avançant en el procés d'ensenyament-aprenentatge. Es respectaran els diferents ritmes dels nens i nenes, no tots aprenem de la mateixa manera i al mateix temps. Per aconseguir els objectius de l'Educació infantil emprarem diferents metodologies segons l'objectiu a aconseguir, sempre basant-nos amb el mètode científic.

Aquest curs no farem agrupaments internivell ja que per motius de seguretat per la Còvid 19 les activitats es desenvoluparan a nivell d'aula. No deixarem de fer cap activitat sinó que l'adaptarem a la nova realitat.



Els INFORMES DE LES AVALUACIONS dels alumnes d'infantil s'adrecen a les famílies durant els mesos següents: **Febrer i juny** Totes les comunicacions que hagin de fer les famílies als mestres caldrà fer-les per telèfon, parlant directament amb la tutora i en la mesura que es pugui, sempre per escrit. En el cas de pares separats, la informació es lliurarà una per alumne, és deure dels pares traspassar-se la informació i circulars pel benestar de l'infant. Sempre que ho sol·licitin a direcció, l'escola lliurarà duplicat dels informes escolars dels fills/es. (Cal la sentència judicial o l'acord signat en el seu cas). Totes les circulars estaran a la web de l'escola i s'enviaran per correu electrònic.



Inici de curs: 13 de setembre de 2021

fi de curs: 22 de juny del 2022

Vacances: Del 23 de desembre 2021 al 7 de gener de 2022 (ambdós inclosos)
Del 11 al 18 d'abril de 2022 (ambdós inclosos)

Dies festius de lliure disposició

7 de desembre de 2021
25 i 28 de febrer de 2022
27 de maig de 2022.

festius

11 d'octubre 2021 (festa local)
12 d'octubre 2021
1 de novembre 2021
6 i 8 de desembre 2021
6 de juny 2022

Setembre 2021							Octubre 2021							Novembre 2021						
1	2	3	4	5			1	2	3	4	5	6	1	2	3	4	5	6		
6	7	8	9	10	11	12	7	8	9	10	11	12	7	8	9	10	11	12		
13	14	15	16	17	18	19	13	14	15	16	17	18	13	14	15	16	17	18		
20	21	22	23	24	25	26	19	20	21	22	23	24	19	20	21	22	23	24		
27	28	29	30				25	26	27	28	29	30	25	26	27	28	29	30		

Desembre 2021							Gener 2022							Febrer 2022							Març 2022						
1	2	3	4	5			1	2	3	4	5	6	1	2	3	4	5	6	1	2	3	4	5	6			
6	7	8	9	10	11	12	7	8	9	10	11	12	7	8	9	10	11	12	7	8	9	10	11	12			
13	14	15	16	17	18	19	13	14	15	16	17	18	13	14	15	16	17	18	13	14	15	16	17	18			
20	21	22	23	24	25	26	19	20	21	22	23	24	19	20	21	22	23	24	19	20	21	22	23	24			
27	28	29	30	31			25	26	27	28	29	30	25	26	27	28	29	30	25	26	27	28	29	30			

Abril 2022							Maig 2022							Juny 2022						
1	2	3					1	2	3	4	5	6	1	2	3	4	5	6		
4	5	6	7	8	9	10	7	8	9	10	11	12	7	8	9	10	11	12		
11	12	13	14	15	16	17	13	14	15	16	17	18	13	14	15	16	17	18		
18	19	20	21	22	23	24	18	19	20	21	22	23	18	19	20	21	22	23		
25	26	27	28	29	30	31	24	25	26	27	28	29	24	25	26	27	28	29		

Inici classes: 13 setembre
Fi de classes: 23 juny
Festa local: 2 setembre, 11 octubre
Dies lliure disposició: 7 de desembre, 25 i 28 de febrer, 27 de maig

NORMES DE FUNCIONAMENT I CONVIVÈNCIA:

Per la bona convivència del centre, tots els membres de la comunitat educativa han de conèixer i complir aquestes normes:

Generals

- Queda prohibida l'entrada al centre de familiars i altres persones sense causa justificada.
- Els pares recolliran als alumnes a l'acabar les classes, a la porta assignada. Seran els mestres els que els acompanyaran fins a la porta.
- Si algun/a alumne/a, per causa justificada arriba més tard de manera puntual no es considerarà falta lleu.
- Davant de 3 faltes de puntualitat reiteratives i sense causa justificada es considerarà falta lleu i s'avisarà a la família que si es torna a repetir es comunicarà als serveis socials de la població.
- En cas que un alumne hagi de sortir del recinte escolar haurà de ser recollit per un adult. Si una persona diferent a l'habitual ha de venir a recollir l'alumne/a de manera esporàdica s'ha d'avisar personalment o per telèfon.
- Les entrades i les sortides del centre i de les classes es faran sense córrer, cridar ni empènyer mantenint el màxim ordre.
- A les hores d'esbarjo no es pot entrar a les aules sense autorització del mestre.
- S'ha de respectar el professorat, els companys/es i qualsevol altra persona de la comunitat educativa.
- S'ha de respectar l'edifici, tenint cura dels mobles, parets, portes i totes les instal·lacions, i complir les condicions establertes per l'ús dels mateixos.
- No està permès menjar llaminadures a l'escola.
- Procurar deixar els lavabos i vàters nets després del seu ús.
- Per a la realització de les activitats programades fora del centre caldrà que l'alumnat porti una autorització signada pel pare, mare o tutor legal.
- És obligatori l'ús de la bata durant l'horari escolar en educació infantil.
- És important que els nens vinguin esmorzats de casa. Recomanem que portin poca cosa (mini entrepà, un parell de galetes...) i que puguin menjar-ho sols. No es poden portar sucres, ni iogurts, ni botelles d'aigua. No se'ls forçarà a menjar. Cal que els tapers estiguin marcats amb el nom.
- Els aniversaris dels nens/es no es celebraran a l'escola. A Ed. Infantil es celebraran a nivell de classe. Segons normativa, no es pot portar esmorzar ni es faran regals per part de la família ja siguin individuals com per la classe. Tampoc es poden repartir invitacions de festes d'aniversari a l'escola.

A la classe:

- Cal que els alumnes portin una motxilla sense rodes. Les motxilles que tinguin rodes es retornaran.
- Tota la roba ha d'anar degudament marcada i les jaquetes han de portar beta per penjar-les.
- Aprendre a intervenir en una conversa, demanar i respectar el torn de paraula.
- Intentar ser polits/es en el treball.
- Respectar el treball i els objectes personals dels companys/es.
- Tenir cura de les seves coses.
- Respectar i tenir ben endreçat el material de classe i les joguines.
- Llençar els papers a la paperera.
- Iniciar-se en l'organització a l'hora de fer una activitat.
- Anar sols/es al lavabo i netejar-se sols/es.
- Parlar sense cridar.
- Tenir cura de la seva higiene personal.
- Rentar-se les mans sense mullar-se.
- Començar a conscienciar-se que és necessari adquirir bons hàbits alimentaris.



Al passadís

- Entrar i sortir ordenadament.
- Penjar bé la roba i les motxilles als penjadors.
- Respectar els treballs penjats als passadissos.
- No córrer pels passadissos.

Al pati

- Sortir i entrar del pati ordenadament.
- Respectar els arbres i el mobiliari del pati.
- Respectar les zones de joc.
- Comunicar les incidències a els/les mestres del pati.
- Els embolcalls dels esmorzars es dipositaran a la paperera de l'aula.
- No jugar amb l'aigua ni mullar-se.
- A l'hora del pati no es pot entrar a les aules.
- Adonar-se que cal jugar sense fer mal a ningú.
- Començar a acceptar les normes dels jocs.
- Els dies de pluja no es sortirà al pati. Els alumnes restaran a les aules vigilats pels mestres.



Aquestes directives s'adaptaran tenint en compte la normativa COVID.

Correus electrònics

Antonia antonia@larosella.com
Arantxa arantxa@larosella.com
Adriana adriana@larosella.com
Noemi noemir@larosella.com



Mireia V. mireiav@larosella.com
Patricia patriciap@larosella.com
Gladys gladys@larosella.com
Mireia S. mireias@larosella.com



Jessica jessica@larosella.com
Montse montsem@larosella.com
Estela estela@larosella.com
Gemma gemma@larosella.com
Mariona marionar@larosella.com