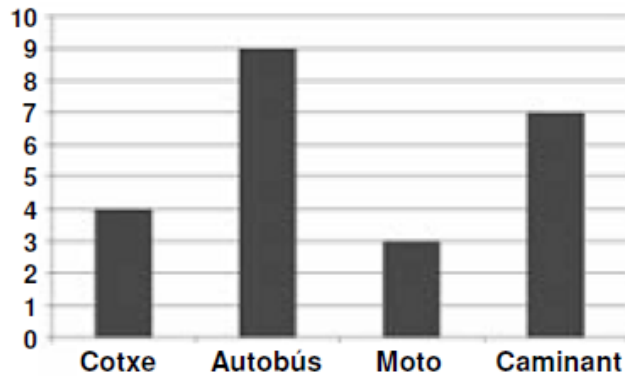


Solucions de l'avaluació inicial

- 4 CM, 0 DM, 1 M, 3 C, 6 D, 9 U.
 - 0 CM, 3 DM, 5 M, 8 C, 7 D, 0 U.
 - 7 CM, 0 DM, 6 M, 0 C, 2 D, 5 U.
 - 5 CM, 3 DM, 6 M, 1 C, 4 D, 7 U.
 - 0 CM, 0 DM, 1 M, 0 C, 0 D, 1 U.
- 600.000, 750.000, 900.000.
 - 2.400.000, 2.700.000, 3.000.000.
 - 14.000, 17.500, 21.000, 24.500.
 - 190, 160, 130, 100, 70, 40.
- Dibuix de triangle, trapezi, quadrat i rombe.
- 1.470.
 - 3.696.
 - 3.825.
 - 17.316.
- Cada 4 setmanes passa 100 hores a l'escola.
 - Li costaran 6 €. Si paga amb un bitllet de 10 €, n'hi tornaran 4.
-



- 180.
 - 120.
 - 1.200.
 - 1.000.

8.

Una meitat	•	$\frac{1}{6}$	•	
Tres quarts	•	$\frac{2}{3}$	•	
Un sisè	•	$\frac{1}{2}$	•	
Una cinquena part	•	$\frac{3}{4}$	•	
Dos terços	•	$\frac{1}{5}$	•	

9.

$\frac{1}{4}$ kg + $\frac{1}{4}$ kg + $\frac{1}{2}$ kg	•	2 kg	•
$\frac{1}{4}$ kg + $\frac{1}{4}$ kg	•	$\frac{3}{4}$ kg	•
$\frac{1}{4}$ kg + $\frac{1}{2}$ kg	•	1 kg	•
$\frac{1}{2}$ kg + $\frac{1}{4}$ kg + $\frac{1}{4}$ kg + 1 kg	•	$\frac{1}{2}$ kg	•

- a) 55,59. b) 176,27. c) 435,7.
- a) 4. b) 6. c) 3. d) 8. e) 2. f) 16. g) 15. h) 100×3 .
- a) 27. b) 45. c) 330. d) 66, residu: 15. e) 83. f) 615, residu: 12.
- a) Mitjana: 5. b) Moda: 6. c) Ha guanyat l'equip Blau.