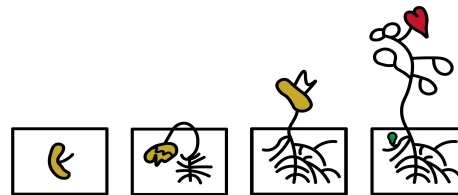




Generalitat de Catalunya  
**Departament d'Educació  
i Formació Professional**  
Escola Joan Baptista Serra



**Fem créixer la llavor de l'escola d'Alcanar**

# REUNIÓ INFORMATIVA D'INICI DE CURS 25/26

**CURS : 4t**

# LA REUNIÓ TINDRÀ DOS MOMENTS



UN PRIMER MOMENT TOTES LES FAMÍLIES  
JUNTES.



LA SEGONA PART DE LA REUNIÓ CADASCÚ A LA  
SEVA AULA AMB LA TUTORA.

# PRIMERA PART DE LA REUNIÓ



# HORARI



**MATÍ : 9:00-12:30h**

**TARDA: 15:00-16:30h**



**SERVEI DE MENJADOR :12:30h A 15:00h**

# MESTRES

TUTORES	ESPECIALITAT MÚSICA	ESPECIALITAT E. FÍSICA	ESPECIALITAT ANGLÈS	ESPECIALITAT RELIGIÓ
<b>4t A:</b> Sònia Querol <b>4t B:</b> Fàtima Sancho <b>4t C:</b> Carles Garcia Ramón Ferré	Judith Jovani	Núria Beltran	Mercè Esteller	Mireya Miguel
<b>ATENCIÓ A LA DIVERSITAT</b>	<b>AULA ACOLLIDA</b>			
Verónica Pruñonosa Soraya Cucala Sara Morales	Eva Sancho			

# ENTRADES I SORTIDES



ESTAN ORGANITZADES PER DIFERENTS ACCESSOS.

ENTRADA → **ACCÉS 2**

SORTIDA → **ACCÉS 1**

[PLÀNOL](#) D'ACCÉS AL CENTRE.



APARCAR LES BICICLETES I PATINETS ALS PUNTS HABILITATS



RECORDEU QUE NO ES PERMET CIRCULAR DAMUNT LA BICICLETA I PATINET PER LA ZONA DE LES PILONES NI PEL PATI. S'HA D'ANAR A PEU AMB EL VEHICLE AL COSTAT.

# ENTRADES I SORTIDES



LES FAMÍLIES HAN DE SIGNAR LES AUTORITZACIONS :

## ◆ RECOLLIDA : CM

- LA PERSONA AUTORITZADA PER RECOLLIR L'ALUMNE.
- EN AQUEST DOCUMENT TAMBÉ S'HA D'AUTORITZAR A LES EXTRAESCOLARS, LLAR D'INFANTS, CENTRE SUPORT, ACADÈMIA...

**EN CAS D'ABSÈNCIA AVISAR I JUSTIFICAR A LA TUTORA O TUTOR PELS CANALS DE COMUNICACIÓ OFICIALS I EMPLENAR EL FULL D'ABSÈNCIA O RETARD** (es repartirà els divendres)



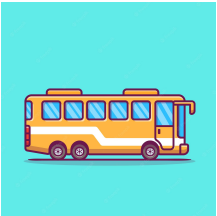
# ENTRADES I SORTIDES



EN CAS DE RETARD L'ENTRADA ES FARÀ PER L'**ACCÉS 2** (PORTA FUSTA). S'HA D'ACOMPANYAR A L'ALUMNE FINS A CONSERGERIA I SIGNAR EL JUSTIFICANT DE RETARD.



EN CAS DE PLUJA O MAL TEMPS, LES **ENTRADES I SORTIDES** ES FARAN PELS **MATEIXOS ACCESSOS**. ELS PARES PODRAN ACOMPANYAR ALS ALUMNES FINS A LA PORTA DE L'EDIFICI.



EN CAS D'EXCURSIÓ AMB AUTOBÚS LA SORTIDA I RECOLLIDA ES FARÀ AL CARRER DEL **DAVANT DE L'INSTITUT SÒL DE RIU**.



# COMUNICACIONS



**DURANT L'HORARI ESCOLAR :**

977 73 02 54



LA TUTORA REVISARÀ L'AGENDA.  
CAL PROMOURE QUE L'ALUMNE  
AVISE SI TÉ UNA NOTIFICACIÓ DE LA  
FAMÍLIA.

**FORA D'HORARI LECTIU :**

8'30H-9H

12'30-13'30H

16'30-17H

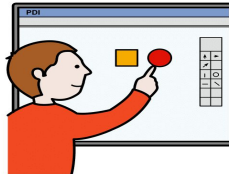


EN AQUESTES FRANGES ELS I LES  
DOCENTS ATENDRAN LES VOSTRES  
COMUNICACIONS.

# ESTRATÈGIA DIGITAL DE CENTRE

→ **Pàgina web:** Notícies, novetats, treballs alumnes, activitats...  
<https://agora.xtec.cat/ceip-jbserraalcanar/>

→ **Recursos tecnològics:** tauletes, crombooks, pissarra digital, robòtica...així com utilitzar les eines digitals de Google (*DRIVE, CORREU, POWER POINT...*)



→ **PROTOCOL ACOLLIDA DIGITAL A LES FAMÍLIES**

# LA SEGONA PART DE LA REUNIÓ



4t **A**: Sonia Querol - **Aula 110**

4t **B**: Fàtima Sancho- **Aula 42**

4t **C**: Carles Garcia - **Aula 41**  
Ramón Ferré




# ORGANITZACIÓ PEDAGÒGICA

FUNCIONAMENT D'AULA:

NORMES	ORGANITZACIÓ ESPAIS	FORMES D'AGRUPAMENT	HORARI -MATÈRIES	MATERIAL
 <p>-Encarregats.</p> <p>-Delegat/ada.</p> <p>-NORMES BÀSIQUES DE CONVIVÈNCIA: <b>.RESPECTAR-SE</b> .TORN DE PARAULA .MOMENTS ANAR AL LAVABO I BEURE AIGUA .FER BON ÚS DEL MATERIAL.</p>	<p>Al projecte de benvinguda debatem quins racons i quina decoració d'aula és la que més ens agrada per tal que la classe se la sentin seva.</p> 	<p>Agrupacions diverses.</p>  <p>-Debats en gran grup.</p> <p>-Iniciarem el treball cooperatiu amb alguna estratègia específica.</p> <p>-Parelles</p>   <p>-Treball individual</p> 	<p>-Matèries habituals</p> <p>-4 tallers:</p> <ul style="list-style-type: none"><li>-Revista digital.</li><li>- Artistes: Picasso</li><li>- Petit príncep</li><li>-Viatge al temps ibèric.</li></ul> <p>-Tallers aniran canviant cada 2-3 mesos de tal manera que tots passaran per tots.</p>	<p>-Una carpeta sempre a la motxilla on poden portar des d'informacions d'escola fins a alguna tasca de cap de setmana.</p>  <p>-L'agenda també és un material imprescindible a portar a la motxilla.</p> <p>-Al final de cada situació d'aprenentatge s'emportaran les evidències finals.</p> <p>-L'estoig el deixaran a la classe.</p> 

# ORGANITZACIÓ PEDAGÒGICA

## METODOLOGIA I CURRÍCULUM:

QUÈ FAREM?	INNOVAMAT 	30' LECTURA	PATI	LECTO-ESCRITURA
<p>COM HO FAREM?</p> 	<p>-30' de <b>Plataforma</b> de forma autònoma.</p> <p>-<b>Laboratori</b> que seria la part més sistemàtica de numeració i càlcul.</p> <p>-<b>Aventures</b> bastas en reptes matemàtics que fomenten la part més creativa de les mates a través de l'atzar, la geometria...</p>	<p>Tipus de lectures:</p> <ul style="list-style-type: none"><li>-Lectura guiada</li><li>-Lectura expressiva</li><li>-Lectura autònoma</li><li>-Lectura en veu alta</li><li>-Iniciació a la conversa literària i la crítica constructiva del lector.</li></ul> 	<p><u><a href="#">L'hora del pati</a></u></p> 	<p>-Itineraris Text la Galera</p> <p>-Llibres gust per la lectura</p> <p>-Llibres de lectura en veu alta</p> 

# ORGANITZACIÓ PEDAGÒGICA

## METODOLOGIA I CURRÍCULUM:

QUÈ FAREM?	PROJECTES I SITUACIONS D'APRENTATGE	TALLERS	CARPETA D'APRENTATGE	CLASSROOM
COM HO FAREM?	<p><b>1r Trimestre</b></p> <ul style="list-style-type: none"><li>-Projecte de benvinguda</li><li>-La meteorologia</li><li>-Ibers</li><li>-El so</li></ul>	<ul style="list-style-type: none"><li>-Revista Digital</li><li>-Artistes: Picasso</li><li>- El petit príncep</li><li>-Viatge al temps Iber</li></ul>	<ul style="list-style-type: none"><li>-La llibreta de folis blancs com a eina de reflexió i avaluació.</li><li>-Lapbooks</li></ul> <p>Sempre fomentant l'<b>abans durant i després</b> de l'aprenentatge per fer conscients als nostres alumnes del seu aprofitament i evolució.</p>	<p>S'han creat classrooms de cada àrea:</p> <ul style="list-style-type: none"><li>-Català/Castellà</li><li>-Medi</li><li>-Mates</li><li>-Anglès</li><li>-E.Física</li><li>-Religió</li></ul> <p>Eina de consulta, reforç i ampliació.</p>
	<p><b>2n Trimestre</b></p> <ul style="list-style-type: none"><li>-La comarca</li><li>-El magnetisme</li></ul>			
	<p><b>3r Trimestre</b></p> <ul style="list-style-type: none"><li>-L'espai</li><li>-Màquines simples</li></ul>			

# ORGANITZACIÓ PEDAGÒGICA

## L'AVAUACIÓ

- [COM SERÀ L'AVAUACIÓ?](#)
- INFORMES D'AVAUACIÓ: 3 TRIMESTRES- 3 AVAUACIONS:
- 1A AVAUACIÓ: **Adaptació al nou curs/cicle i motivació**

**Hàbits i autonomia, actituds i normes**

**Relació amb els altres**

- 2A AVAUACIÓ: **Motivació cap als aprenentatges**

**Hàbits i autonomia, actitud i normes**

**Relació amb els altres**

- 3A AVAUACIÓ: **Procés d'E/A (Propostes)**


QUÈ S'AVAUARÀ? EL TREBALL COMPETENCIAL.

NECESSITEM EL SABER(PERÒ NO ÉS L'ÚNIC QUE HEM DE TREBALLAR) PER DESENVOLUPAR LA COMPETÈNCIA (SABER RESOLDRE). ÉS MOLT IMPORTANT LA CONSCIÈNCIA DEL PROPI APRENETATGE.

PROCÉS D'AVAUACIÓ PARTICIPATIU: ALUMNE-MESTRE-FAMÍLIES.

# ORGANITZACIÓ PEDAGÒGICA

## SORTIDES I ACTIVITATS PREVISTES:

COLÒNIES	D'ENTORN	EXCURSIONS	SETMANA CULTURAL
 <p>-Maig 1 nit a Horta de Sant Joan.</p>	 <p>-Casa O'Connor: cap de setmana ibèric. -Casa O'Connor: museu d'interpretació dels ibers. - Poblat Ibèric (tallers a la Moleta del Remei).</p>	 <p>-Consell Comarcal i Museu d'Amposta. -Consorci d'Aigües.</p>	<p>Dilluns 11 i dimarts 12 de maig</p>
<p><b>IMPORTANT! Compromís d'assistència amb el sondeig</b> <b><u>En cas de no assistir, havent confirmat l'assistència, la família s'haurà de fer càrrec del cost del transport.</u></b></p>			



# ORGANITZACIÓ PEDAGÒGICA

## TASQUES PER A CASA:



1. SETMANAL: EN **DIJOURS** ENVIAREM SI HI HA ALGUNA TASCA PER A FER A CASA.



2. **CADA DIA ½ DE LECTURA A CASA.** EN UN LLOC TRANQUIL: ABANS D'ANAR A DORMIR, A MIGDIA,... ESTABLIR UNA RUTINA. MOLT IMPORTANT PER A AGAFAR L'HÀBIT DE LECTURA QUE ÉS LA BASE DE L'APRENTATGE.
3. ESPORÀDICAMENT SI EN ALGUN MOMENT HO NECESSITEM PER A UN PROJECTE, ACTIVITAT....

# ORGANITZACIÓ PEDAGÒGICA

 Generalitat de Catalunya  
Departament d'Educació  
i Formació Professional



## ESMORZARS SALUDABLES

EDUCACIÓ PRIMÀRIA

DILLUNS



ENTREPÀ

PASTES CASOLANES

DIMARTS



LÀCTICS

DIMECRES



FRUITA

FRUITS SECS

DIJOUS



ENTREPÀ

DIVENDRES



FRUITA

FRUITS SECS

# REPARTIM DOCUMENTACIÓ

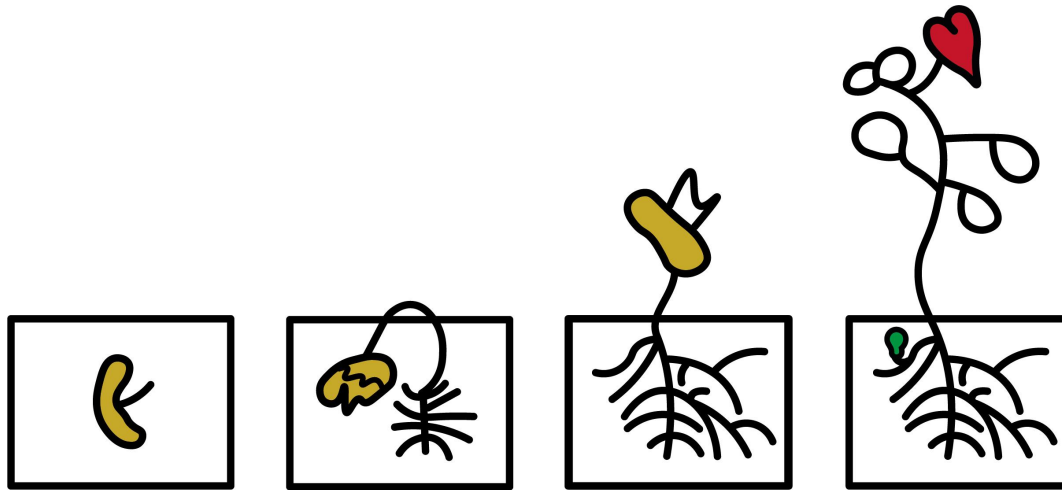
AUTORITZACIONS



# DUBTES I PREGUNTES



BON INICI DE CURS!!!!



**Fem créixer la llavor de l'escola d'Alcanar**