



Generalitat de Catalunya  
**Departament d'Educació**  
Escola Joan Baptista Serra

# REUNIÓ INFORMATIVA D'INICI DE CURS 23/24

CURS : 14 ED. INFANTIL

# LA REUNIÓ TINDRÀ DOS MOMENTS



UN PRIMER MOMENT TOTES LES FAMÍLIES  
JUNTES.



LA SEGONA PART DE LA REUNIÓ CADASCÚ A LA  
SEVA AULA AMB LA TUTORA.



# PRIMERA PART DE LA REUNIÓ





# HORARI



MATÍ : 9-12'30H

TARDA: 15-16'30H



SERVEI DE MENJADOR :12'30H A 15'00H



# MESTRES

Tutora I4A : NÚRIA REBLED

Tutora I4B : ROSA MARI PLA

Tutora I4C : NEUS ANDRÉS

RELIGIÓ : DOLORS ESTELLER

ANGLÈS : MARIA RODA

PSICOMOTRICITAT : BALMA MARTIN

AUDICIÓ I LLENGUATGE : VERO PRUÑONOSA

EDUCACIÓ ESPECIAL : ALBA AMELA / OLGA MARTÍ

MÚSICA : RAQUEL (EMMA)

TEE I VETLLADORES : MARTA FIBLA, NURI FABREGAT I CINTA FERNÁNDEZ

# ENTRADES I SORTIDES



ESTAN ORGANITZADES PER DIFERENTS ACCESSOS. TANT L'ENTRADA COM LA RECOLLIDA ES FARÀ PEL MATEIX ACCÉS.

PLÀNOL D'ACCÉS AL CENTRE : ED. INFANTIL ENTRA PER L'ACCÉS NÚM. 4



APARCAR LES BICICLETES I PATINETS ALS PUNTS HABILITATS



RECORDEU QUE NO ÉS PERMÈS CIRCULAR DAMUNT LA BICICLETA I PATINET PER LA ZONA DE LES PILONES NI PEL PATI. S'HA D'ANAR A PEU AMB EL VEHICLE AL COSTAT.

# ENTRADES I SORTIDES



LES FAMÍLIES HAN DE SIGNAR LES AUTORITZACIONS :

- ◆ RECOLLIDA :EI/CI/CM
  - LA PERSONA AUTORITZADA PER RECOLLIR L'ALUMNE.
  - EN AQUEST DOCUMENT TAMBÉ S'HA D'AUTORITZAR A LES EXTRAESCOLARS, LLAR D'INFANTS, CENTRE SUPORT, ACADÈMIA...
  - EN CAS D'URGÈNCIA D'ÚLTIMA HORA, SI HA DE VENIR ALGÚ QUE NO ESTÀ AUTORITZAT, CAL COMUNICAR-HO INEXCUSABLEMENT PEL XAT, FICANT NOM I DNI DE LA PERSONA.
- ◆ DE MARXAR SOLS O RECOLLIR UN GERMÀ PETIT: NOMÉS CS.

EN CAS D'ABSÈNCIA AVISAR A LA TUTORA PELS CANALS DE COMUNICACIÓ OFICIALS.

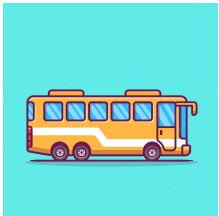
# ENTRADES I SORTIDES



EN CAS DE RETARD L'ENTRADA ES FARÀ PER L'ACCÉS 2 (PORTA FUSTA). S'HA D'ACOMPANYAR A L'ALUMNE FINS A CONSERGERIA I SIGNAR EL JUSTIFICANT DE RETARD.



EN CAS DE PLUJA O MAL TEMPS, LES ENTRADES I SORTIDES ES FARAN PELS MATEIXOS ACCESSOS. ELS PARES PODRAN ACOMPANYAR ALS ALUMNES FINS A LA PORTA DE L'EDIFICI.



EN CAS D'EXCURSIÓ AMB AUTOBÚS LA SORTIDA I RECOLLIDA ES FARÀ AL CARRER DEL DAVANT DE L'INSTITUT SÒL-DE- RIU.



# COMUNICACIONS



DURANT L'HORARI ESCOLAR :

977 73 02 54



FORA D'HORARI LECTIU :

8'30H-9H

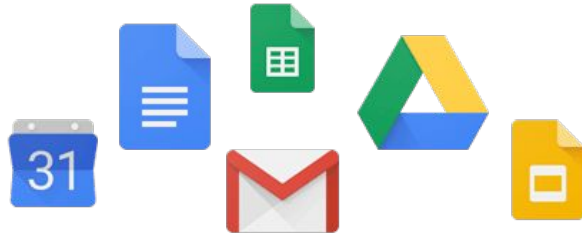
12'30-13'30H

16'30-17H

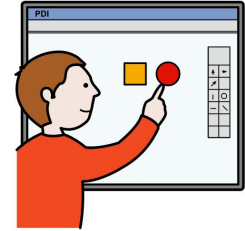


EN AQUESTES FRANGES ELS I LES  
DOCENTS ATENDRAN LES VOSTRES  
COMUNICACIONS.

# ESTRATÈGIA DIGITAL DE CENTRE

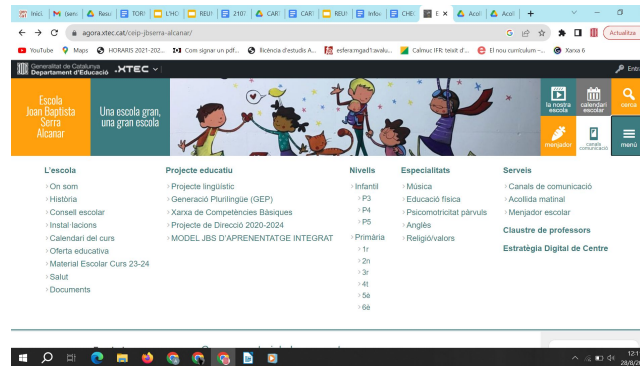


## G Suite



## RECURSOS TECNOLÒGICS

ON PODEM CONSULTAR EDC?



PROTOCOL ACOLLIDA DIGITAL A LES FAMÍLIES

# LA SEGONA PART DE LA REUNIÓ



I4A : NÚRIA REBLED  
I4B : ROSA MARI PLA  
I4C : NEUS ANDRÉS

# ***ORGANITZACIÓ PEDAGÒGICA***



## **FUNCIONAMENT D'AULA:**

- NORMES D'AULA (hàbits d'autonomia, d'organització i de treball)
- ORGANITZACIÓ ESPAIS (aula, gimnàs i tutoria. Fem racons de matemàtiques, llenguatge, plàstica, ...)
- FORMES D'AGRUPAMENT (gran grup, petit grup, grups cooperatius i treball individual)
- HORARI - MATÈRIES: Aprenentatges organitzats al voltant de 4 eixos: comunicació i llenguatge, descoberta d'un mateix, descoberta de l'entorn, i pertinença/vinculació a la nostra societat)
- ESMORZAR, AIGUA I TOVALLÓ, preferentment en carmanyola per evitar el plàstic i l'alumini.
- ANIVERSARIS



## HORARI

CURS 14A - curs 2023-2024

		Dilluns	Dimarts	Dimecres	Dijous	Divendres
1M	9-10			RELIGIÓ / VALORS		
2M	10-11		ANGLÈS			
						ANGLÈS
E	11-11:30					
3M	11:30-12:30		MÚSICA			
	12:30-13:30			ATENCIÓ FAMÍLIES		
1T	15-15:45					
2T	15:45-16:30		PSICOMOTRICITAT			



## HORARI

CURS I4B - curs 2023-2024

		Dilluns	Dimarts	Dimecres	Dijous	Divendres
1M	9-10		ANGLÈS			
2M	10-11			RELIGIÓ / VALORS		
E	11-11:30					
3M	11:30-12:30	ANGLÈS				
	12:30-13:30			ATENCIÓ FAMÍLIES		
1T	15-15:45		MÚSICA	PSICOMOTRICITAT		
2T	15:45-16:30					



# HORARI

CURS I4C - curs 2023-2024

		Dilluns	Dimarts	Dimecres	Dijous	Divendres
1M	9-10				RELIGIÓ / VALORS	
2M	10-11	ANGLÈS				
E	11-11:30					
3M	11:30-12:30			ANGLÈS		
	12:30-13:30			ATENCIÓ FAMÍLIES		
1T	15-15:45					
2T	15:45-16:30		MÚSICA	PSICOMOTRICITAT		

# ORGANITZACIÓ PEDAGÒGICA

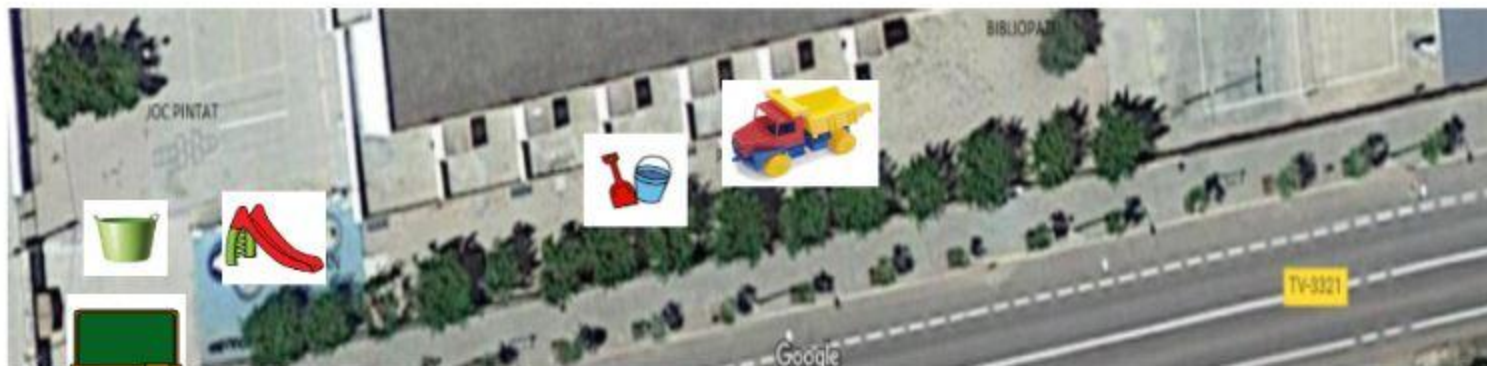


## METODOLOGIA I CURRÍCULUM:

QUÈ FAREM?	INNOVAMAT	30' LECTURA	PATI	LECTO- ESCRITURA
COM HO FAREM?	TALLERS ESPAIS  Raonament lògic, càlcul mental, mesura, ...  No és la metodologia que vam fer nosaltres de petits !!	L. EXPRESSIVA L.AUTÒNOMA ESCOLTA ESTRUCTURADA	L'hora del pati	activitats de consciència fonològica  activitats d'expressió oral i escrita



# PATI INFANTIL I3-I4



ESPAI 1



PISSARRES-CABÀS  
CONSTRUCCIONS

ESPAI 2



TOBOGAN

ESPAI 3



PALES I POALS  
CUINETA

ESPAI 4



BIBLIOPATI

# ORGANITZACIÓ PEDAGÒGICA



## METODOLOGIA I CURRÍCULUM:

QUÈ FAREM?	PROJECTES	CARPETA D'APRENTATGE	PROGRAMA SI	
COM HO FAREM?	<p>Projecte de benvinguda.</p> <p>Projecte de l'aula</p> <p>Projecte de juny</p>	<p>Els xiquets i xiquetes aniran traient alguna faeneta perquè us puguem explicar què anem treballant.</p> <p>Com vam fer el curs passat, confeccionarem una carpeta per anar recollint estos materials.</p> <p>Fulls en blanc (innovamat)</p> <p>Anirem fent un recull d'evidències en una capsa o en algun format que reculla el treball de projecte, o petits monogràfics (el cos, ...)</p>	Esmorzars saludables	



# ESMORZARS SALUDABLES

DILLUNS	DIMARTS	DIMECRES	DIJOURS	DIVENDRES
Pa amb xocolata o pastes casolanes	Làctics	Fruita	Entrepà	Fruita

# ***ORGANITZACIÓ PEDAGÒGICA***



## **L'AVAUACIÓ**

- **COM SERÀ L'AVAUACIÓ?** Orientada a regular el procés, no el resultat. Així podem anar reajustant les nostres intervencions educatives.
- **INFORMES D'AVAUACIÓ:** Hi ha un informe a final de curs de caire qualitatiu, però al llarg del curs estarem en contacte per anar fent seguiment de l'evolució dels vostres fills i filles.

# ORGANITZACIÓ PEDAGÒGICA

## SORTIDES I ACTIVITATS PREVISTES: (Autorització sortides)

COLÒNIES	D'ENTORN	EXCURSIONS
 <p>En farem el curs vinent (15), farem una previsió de participació este curs per tal de poder fer la reserva.</p>	 <p>Sortides locals a la biblioteca, entorn natural proper, etc.</p>	 <p>No està encara definida, anirà associada al projecte que treballarem</p>



# INFORMACIONS BÀSIQUES

**ASSISTÈNCIA A L'ESCOLA:** obligatòria un cop matriculats

**MOTXILLA:** menuda i pràctica, evitar carros i rodes

**VESTUARI:** còmode i pràctic. **MOLT IMPORTANT** posar beta i nom a les jaquetes i a la bata.

**MEDICACIÓ:** només quan sigui imprescindible i sempre amb prescripció mèdica (autorització paracetamol)

Recordeu d'Informar a la tutora de possibles **al·lèrgies**.

**MATERIAL:** El material d'inici de curs l'heu de portar demà amb el nom a la bossa  
Si ens fa falta algun material adicional ja l'anirem demanant via xat.

**ATENCIÓ A LES FAMÍLIES (dimecres de 12:30 al 13:30h)**

**ALTRES AUTORITZACIONS:** dret d'imatge de l'escola,



# DUBTES I PREGUNTES





# REPARTIM DOCUMENTACIÓ

AUTORITZACIONS





Ensenyar no és transferir coneixement, sinó crear les possibilitats per a la seua construcció.

PAULO FREIRE



GRÀCIES!  
BON INICI DE CURS!!!!