



## EQUIP DE MESTRES

- **Tutora de 3r A:** Ariadna Vallverdu
- **Tutora de 3r B:** Arès Giner
- **Mestres EE:** Paula Berna (3rA) i Ariadna Leiva (3rB).
- **Mestre d'Educació física:** Nico Rodríguez
- **Mestre de Música:** Marian Martín
- **Mestres d'Anglès:** Ariadna Vallverdu
- **Especialista de l'hort:** Oriol Ordoñez





# 1. Dinàmica del curs



## Metodologia

- Significativa
- Cooperativa



## Treball per projectes

- Interdisciplinari.



## Altres activitats

- Mitja hora de lectura
- Matemàtiques amb Innovamat
- Hort

2+2=4

## Racons

Treball lúdic i manipulatiu de les llengües, matemàtiques digital i artístic



## Organització

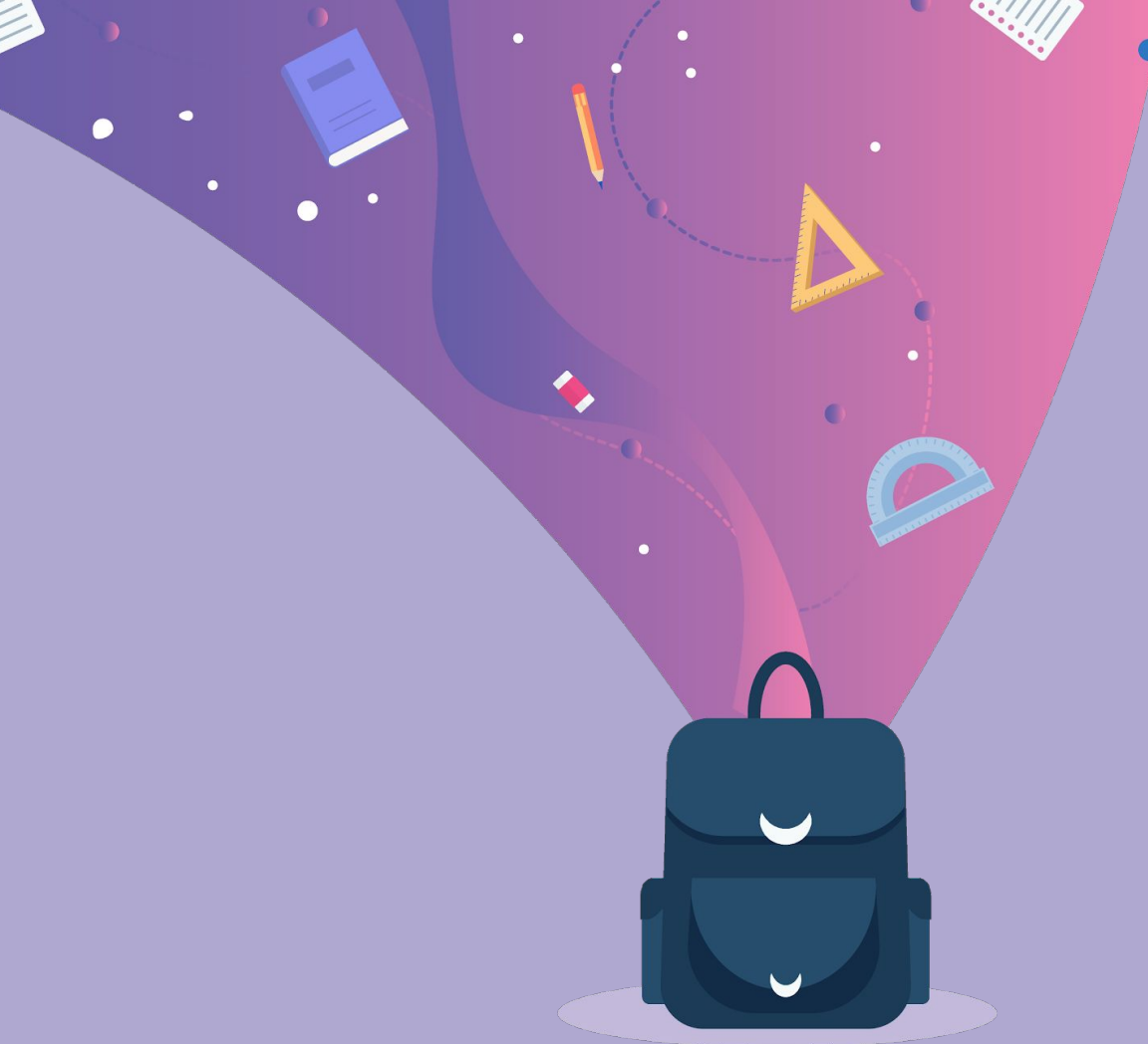
- Grup estable
- Mesures COVID



## Implicació i seguiment de les famílies

Comunicació via mail, telèfon, classdojo...





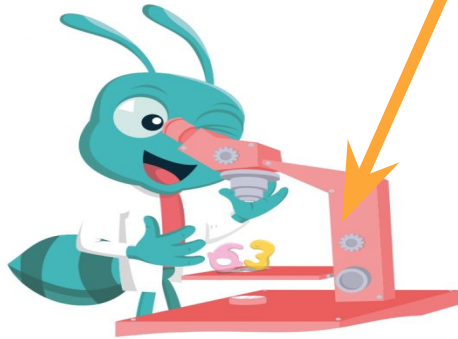
2.

INNOVAMAT

# INNOVAMAT

Innovamat és un sistema de treball que ajuda als nens i nenes a construir de manera vivencial i divertida els fonaments del pensament matemàtic.

CONSTA DE **LABORATORI** (TREBALL SISTEMÀTIC) I **AVENTURES** (REPTES )



Numeració i càlcul  
**Els conceptes s'aprenen de manera cíclica al llarg del curs amb un increment progressiu de la dificultat.**

**La resta de blocs**  
Relacions i canvi, espai i forma, mesura i estadística i atzar.  
**S'aprèn amb reptes guiats i contextualitzats dins d'històries de ficció.**

# EL TREBALL S'ESTRUCTURA EN:

DIA 1

Laboratori de  
nombres

DIA 2

Laboratori de  
nombres

DIA 3

Aventures

DIA 4

Plataforma




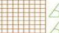















A Innovamat es consolida l'aprenentatge **dels cinc blocs de continguts** mitjançant la plataforma digital educativa “INNOVAMAT”. És una plataforma autoadaptativa i gamificada que motiva la pràctica per part de l'alumnat i que aporta informació individualitzada en temps real, útil de guiar, diagnosticar i avaluar.

# Les sessions s'estructuren en:

1. Escalfem (introduïm, fem preguntes, comprovem coneixements previs, treballem el pensament crític)
2. Conversem (fem servir el llenguatge matemàtic)
3. Resolem l'activitat fent ús del material que es necessita.
4. Enregistrem al quadern de l'alumne.

MATERIAL MANIPULATIU

NOM	ICONA	IMATGE	DESCRIPCIÓ
Cubets encaixables			Cubs petits de plàstic. 400 cubets/aula
Pisarreta Màgica			Pisarrera blanca que inclou 2 Capsetes Additives, 2 Quares del 10 i una línia numèrica buida. No inclouen rotadors. 1/infant
Blocs Base 10 (unitats)			Cubs petits que representen la unitat. 100 cubs petits/aula
Blocs Base 10 (desenes)			Barres que representen la desena. 50 barres/aula
Blocs Base 10 (centenes)			Plaques que representen la centena. 40 plaques/aula
Blocs Base 10 (milers)			Cubs grans que representen el mil·lí. 9 cubs grans/aula
Monedes de centim			Monedes de plàstic de centim. 180/aula
Monedes d'1 €			Monedes de plàstic d'1 €. 100/aula

NOM	ICONA	IMATGE	DESCRIPCIÓ
Monedes d'2 €			Monedes de plàstic de 2 €. 100/aula
Bitllet de 5 €			Bitllet de plàstic de 5 €. 50/aula
Bitllet de 10 €			Bitllet de plàstic de 10 €. 50/aula
Bitllet de 50 €			Bitllet de plàstic de 50 €. 50/aula
Bitllet de 100 €			Bitllet de plàstic de 100 €. 50/aula
Fibres planes			Fibres quadrades de diferents colors. 500/aula
Cossos 3D			Cossos 3D de material amb els seus desplegaments. 10 formes/aula
Pattern blocks			Figures poligonals de diferents colors per crear mosaics. 750/aula





# Conclusions

Resolució de problemes

Comunicació i representació

Treballem  
totes les  
Dimensions

Connexions

Raonament i prova



3.

Informació important



# AUTONOMIA I RESPONSABILITAT

- ✓ Han de ser responsables de portar l'agenda al dia i notificar quan tinguin alguna nota.
- ✓ Els deures són de divendres fins a dimecres. Es treballa la part sistemàtica de la llengua, de les matemàtiques i alguna tasca relacionada amb els projectes. Han d'intentar guanyar autonomia i fer-los sols/es!
- ✓ Lectura: Aquest curs no enviem cap llibre de l'escola a casa, però al igual que a l'escola fomentem la lectura i som un model lector, a casa també ho han de veure i han de llegir cada dia una mica (recomanable algunes pàgines en veu alta per anar agafant seguretat i afinçar la seva velocitat lectora).

## NORMES DE CONVIVÈNCIA

- ✓ A principi de curs es van establir les normes de convivència del grup-classe de manera conjunta.



# RELACIÓ FAMÍLIA-ESCOLA

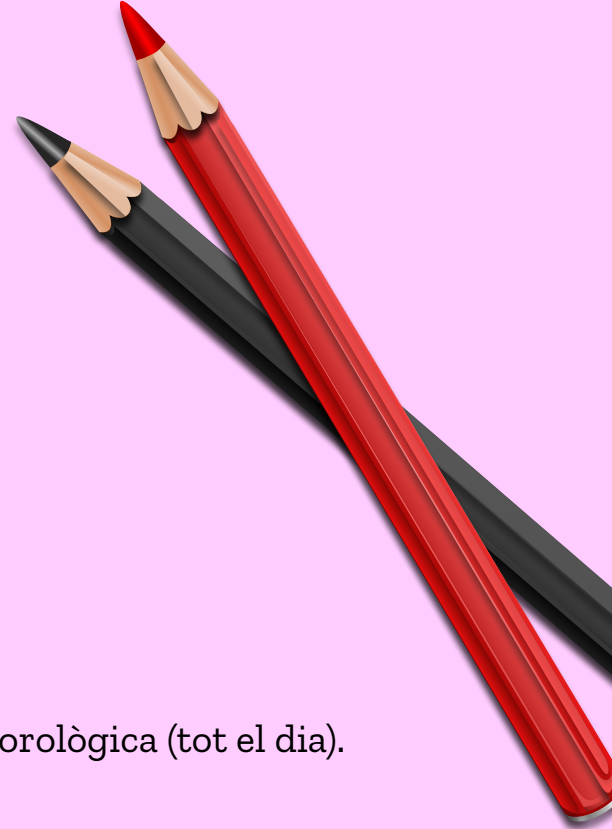
- Utilitzem l'AGENDA O CLASSDOJO per a la comunicació diària:
  - Avisar si no vénen a l'escola.
  - Comunicar qualsevol incidència o consulta que calgui fer.
- Entrevistes amb les famílies: dimarts a partir de les 12:45h, de manera virtual.
- Informes: Un trimestral que s'envia per correu electrònic.

Un butlletí de notes de final de nivell que es dona al juny.

- Web de l'escola i bloc de la Comunitat de MITJANS.
- ACTUALITZACIÓ DE LES DADES DELS I DE LES ALUMNES I FAMÍLIA (telèfons, e-mails i dades relacionades amb la salut). *Notificar canvis a la Secretaria.*
- Les sortides estan pendents de confirmació



# Sortides i activitats 3r.



**Octubre:** Taller d'observació del sol. Activitat a l'escola.

## **Novembre:**

- Sortida a l'Auditori, "Camí a l'escola". (per confirmar).
- 8 al 12 de novembre: setmana de la ciència
- 22 de novembre: Santa Cecília

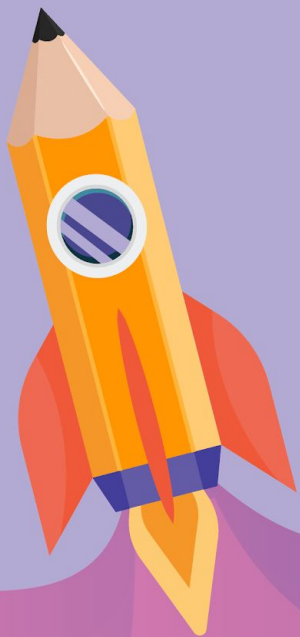
## **Gener:**

- Serezhade, : "Allà on viuen els monstres". Activitat a l'escola.
- Dia de la Pau (finals de gener)

**Març:** Planetari museu ciències naturals de Granollers i estació meteorològica (tot el dia).

**Maig:** Amb ull de gos pigall. Activitat a l'escola. (per confirmar)

- Toca-toca. Activitat a l'escola. (per confirmar)
- Colònies (25, 26, 27 maig) .



4.

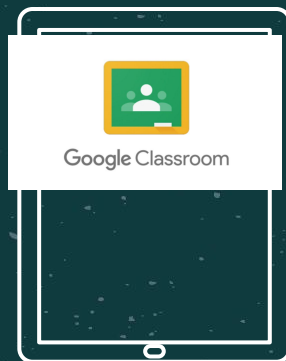
Cal recordar

# Cal recordar:

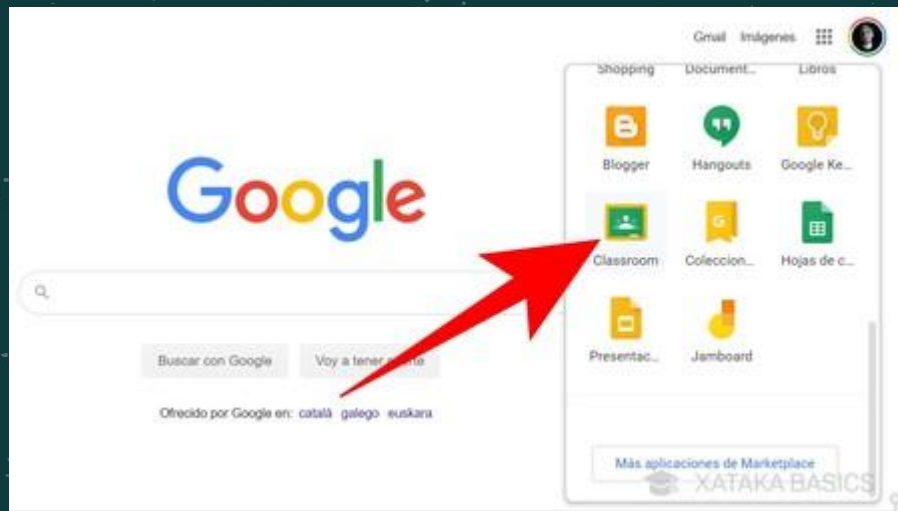


- **Puntualitat a les entrades i sortides:** 9:05-12:30h 15h-16:35h.
- **No es poden portar joguines ni objectes de valor.**
- **Marcar amb el nom en un lloc visible el material escolar i la roba.**
- **Esmorzars:** Es recomana entrepà o fruita (si pot ser dur carmanyola o embolcalls sostenibles).
- **Celebració dels aniversaris:** Recordeu que l'acord d'escola és no portar esmorzar d'aniversari. Lliurar les invitacions fora del centre.
- **Medicaments:** Evitar portar medicaments a l'escola. En cas que no es pugui evitar, portar la prescripció mèdica amb les indicacions corresponents.
- **Si els alumnes han d'entrar o sortir durant el matí o la tarda a una hora diferent** per anar al metge o qualsevol altre motiu, es pot entrar o sortir, però recomanem les hores: 11:00h/12:30h/15:00h
- **Recordeu que sempre han de portar** gel i mascareta (més les de recanvi).
- **No poden venir amb febre** +37'5 graus o qualsevol altre símptoma COVID.

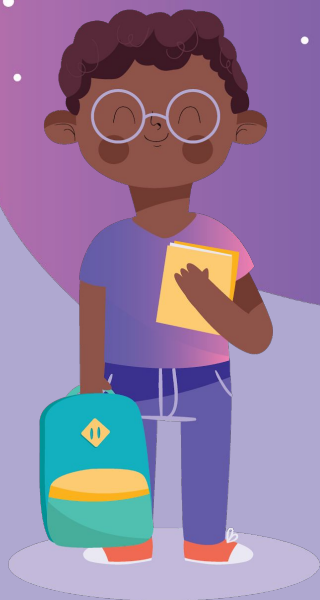




**I SI... ENS CONFINEN?**  
Seguirem aprenent des de  
casa amb la plataforma  
**GOOGLE CLASSROOM**







Un dia qualsevol

01 Entrada, desinfecció de mans

02 Lectura modelada, individual, per parelles, grupal

03 Treballem mates, racons, plàstica, llengües...

04 Baixem al pati, esmorzem amb el nostre grup  
i quan hem acabat juguem tot 3r barrejat

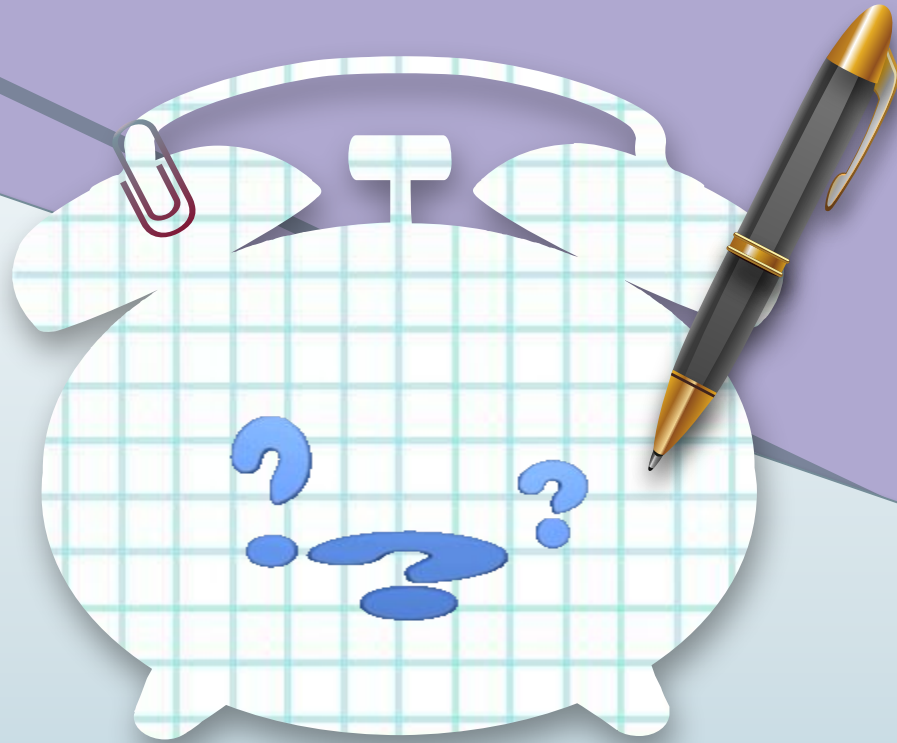
Tenim un lavabo assignat i un espai de pati assignat

05 Desinfecció de mans, canvi de mascareta

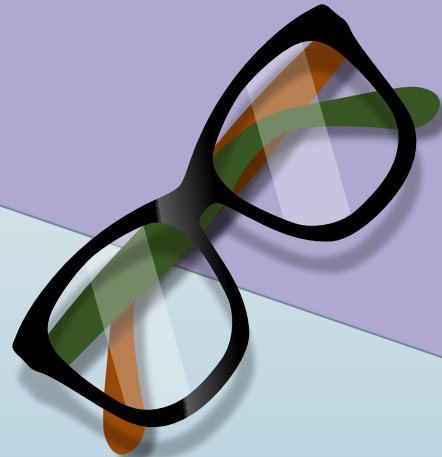
Seguim aprenent!



# PRECS I PREGUNTES



**Delegats/des voluntaris?  
2 per grup**





PLAY

STUDY

CREATE SPORTS  
**Gràcies**