

ACTIVITAT 3/2 CM LA CREACIÓ



DÉU

REGALA UNA



CREACIÓ

A LES



PERSONES

ADMIREM

DONEM
GRÀCIES

CUIDEM



CUIDEM LA CREACIÓ

Les persones donen gràcies a Déu perquè la Creació és bonica. Donen gràcies a Déu per l'aire, l'aigua, el sol, les plantes i els animals, perquè ens ajuden a viure. Tenim la missió de col·laborar amb la Creació cuidant-la amb amor i respecte, fent servir les nostres capacitats, com la intel·ligència.

RECICLEM



REDUÏM

Reduir

- Reduir significa que no em de produir tantes deixalles, ja que el nostre medi es veurà afectat. Les nostres accions per poc importants que semblin sempre afectaran al medi ambient.

REDUIR

- És gastar menys volum de productes consumits, sobretot el recursos no renovables com paper, embolcalls i plàstics



Reduir

Vol dir reduir el volum de productes consumits, sobretot els recursos no renovables. És a dir, comprar productes amb poc embolcall o amb embolcalls renovables.



REUTILITZEM



ESTALVIAR ÉS MOLT IMPORTANT PER CUIDAR LA NATURA...


I HI HA MOLTES COSES QUE PODEM FER CADA DIA...


Reutilitzar **Reducir** **Reciclar**

- Aprofiteu el que encara sigui útil
- Utilitzeu productes reutilitzables o retornables
- Utilitzeu productes que siguin recarregables
- No consumeu el que no és realment necessari
- Eviteu els envasos i embalatges inútils o innecessaris
- Trieu productes que es puguin fer servir més d'una vegada
- Escolliu productes que generin el mínim de residus i procureu que siguin aprofitables
- Dipositeu en contenidors o recipients separats els materials que puguin ser reciclats
- Escolliu productes que, una vegada usats, es puguin recollir selectivament
- Trieu productes fabricats amb materials reciclats

CRAI Verd

Gràcies per la vostra col·laboració

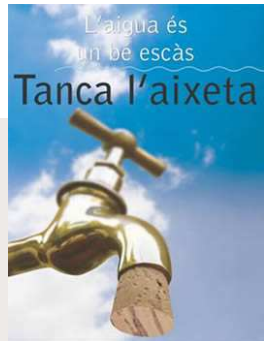
 Universitat de Barcelona



DECÀLEG DE L'ESTALVI ENERGÈTIC

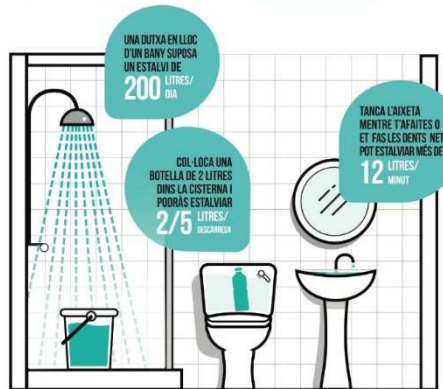
- 1 APAGA TOTS ELS LLUMETS VERMELS** 
- 2 APAGA ELS LLUMS QUAN NO SIGUIN NECESSARIS** 
- 3 UTILITZA APARELLS I BOMBETES DE BAIX CONSUM** 
- 4 MANTÉ LA TEMPERATURA DE LA CALEFACCIÓ A UNS 20 °C** 
- 5 VENTILA LES AULES UNS 10 MINUTS COM A MÀXIM** 
- 6 UTILITZA EL TRANSPORT PÚBLIC, LA BICI, CAMINA I FES SERVIR MENYS EL COTXE** 
- 7 ESTALVIA AIGUA I NO L'EMBRUTIS** 
- 8 TIRA LES DEIXALLES AL CONTENIDOR CORRESPONENT** 
- 9 UTILITZA PAPER RECICLAT I PER LES DUES CARES** 
- 10 INTERESSA'T PER LES ENERGIES RENOVABLES** 





MESURES PER REDUIR EL CONSUM

El principal consum d'aigua de la llar és al bany. Si tens en compte els consells següents pots aconseguir un estalvi considerable d'aquest bé tan escàs. Suma't a la campanya i fes un consum responsable de l'aigua.



LA REGLA DE LES TRES R
Com ho pots dur a terme?

REDUIR POTS EMPRAR MENYS QUANTITAT DE PAPER DINS L'AULA.

REUTILITZAR POTS TORNAR A EMPRAR LES BORSSES DEL SUPERMERCAT O LES BOTELLES D'AIGUA, DE REFRESCS O DE SUCS.

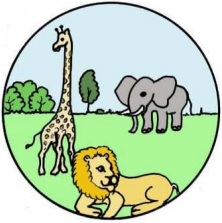
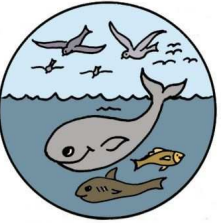
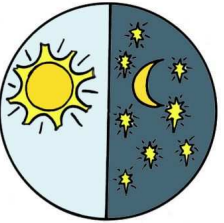
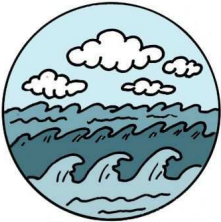
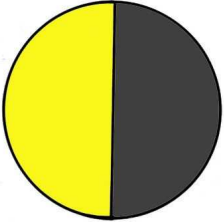
RECICLAR POTS TIRAR CADA MATERIAL QUE JA NO ES PUGUI USAR DINS EL CONTENIDOR ADEQUAT. RECORDA QUE AQUESTA SEMPRE HA DE SER LA DARRERA OPCIO!

1.- Apagar la llum quan isim d'una habitació





Els cristians creuen que Déu ens ha regalat la natura



Les persones han creat cadires, cases, coberts, plats, vestits, televisors, ordinadors, telèfons... tot això gràcies al regal de Déu.

I nosaltres els homes i dones gaudim, admirem, utilitzem i HEM DE CUIDAR la natura.

Podries pensar les coses que pots fer tu a casa, a l'escola, al parc... per cuidar la natura:

- **Fes una llista.**
- **Dibuixa l'acció del que pots fer, en forma de còmic o àlbum...**

Si voleu enviar-me la feina ho podeu fer al correu:

MiriamSR@josepferra.com