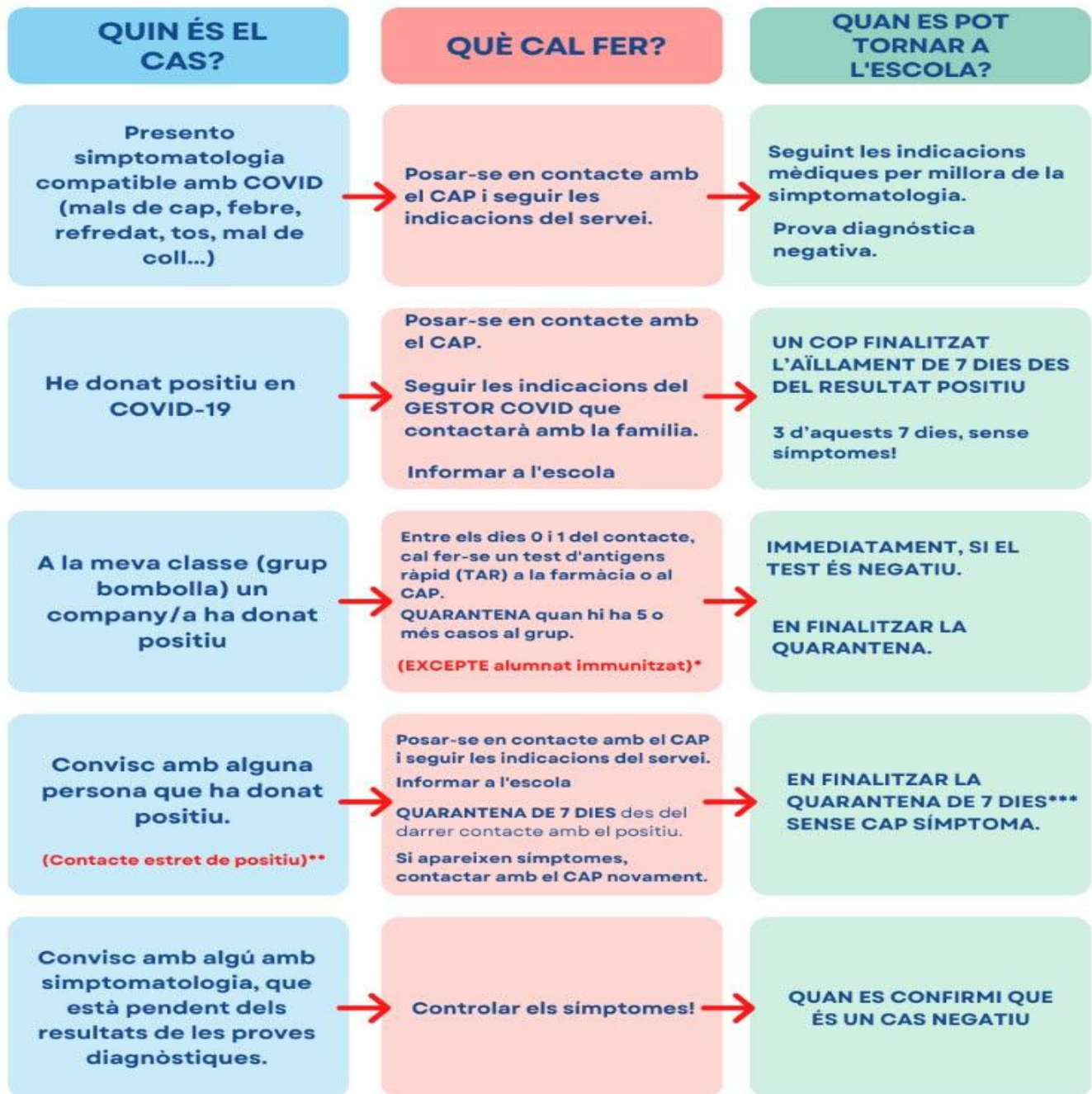


GESTIÓ CASOS COVID-19 A L'ESCOLA

(actualització 10 gener 2022)

En començar el segon trimestre, us volem oferir una sèrie d'aclariments per tal que la tornada a l'escola sigui un èxit.



*Es considera **IMMUNITZAT** un infant amb la pauta de vacunació completa (2 dosis) o si ha passat la COVID els darrers 90 dies.

** Els **CONTACTES ESTRETS** són persones que han compartit espai amb un positiu de COVID-19 a menys d'1,5 metres de distància, durant més de 15 minuts, sense protecció i des de les 48 hores prèvies a l'inici dels símptomes. Si la persona positiva no ha tingut símptomes, es tindran en compte les 48 hores prèvies a la realització de la prova diagnòstica.

El cas positiu en Covid s'aïlla/La persona que és contacte estret fa quarantena.

*** Els **aïllaments i quarantenes de 7 dies** poden ser insuficients en alguns casos. En cas de dubte cal consultar al CAP o al 061.

Seguiment de mesures, sentit comú i prudència

Mascaretes en bon estat, higiene de mans i ventilació creuada.