

EL TACTE.

Receptors Sensorials de la pell



El dolor: Si tú toques el foc et cremes i et fa molt mal i acte seguit apartes la mà.

La temperatura: Si fa molta calor el teu cos no el soporta i tu reacciones posante samarreta de maniga curta o tenir ganes de mengarte un gelat.



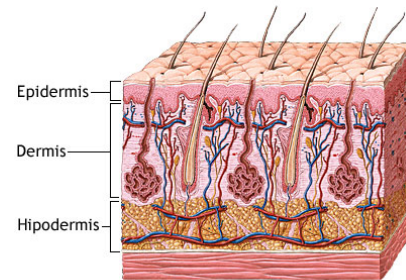
El tacte: Quan tu toques un gat es molt pelut i suau i t'agrada. Pero si toques una pedra es rugosa i no t'agrada molt, esta molt ple de cel·lules nervioses.

Capas de la pell

Epidermis: Es la capa inferior de la pell

Dermis: Es la part del mig que ajuda a evitar lesions, curarles i conservar la calor

Hipodermis: Es la part més interior de la pell que protegeix els orgàns.



Curiositats

Hi ha parts del nostre cos que són molt sensibles al tacte, com les mans o els llavis. D'altres, en canvi, ho són menys. Per exemple, la pell dels colzes.