



ESCOLA EL SAGRER

Protocol de faltes i mesures correctores en la gestió de conflictes

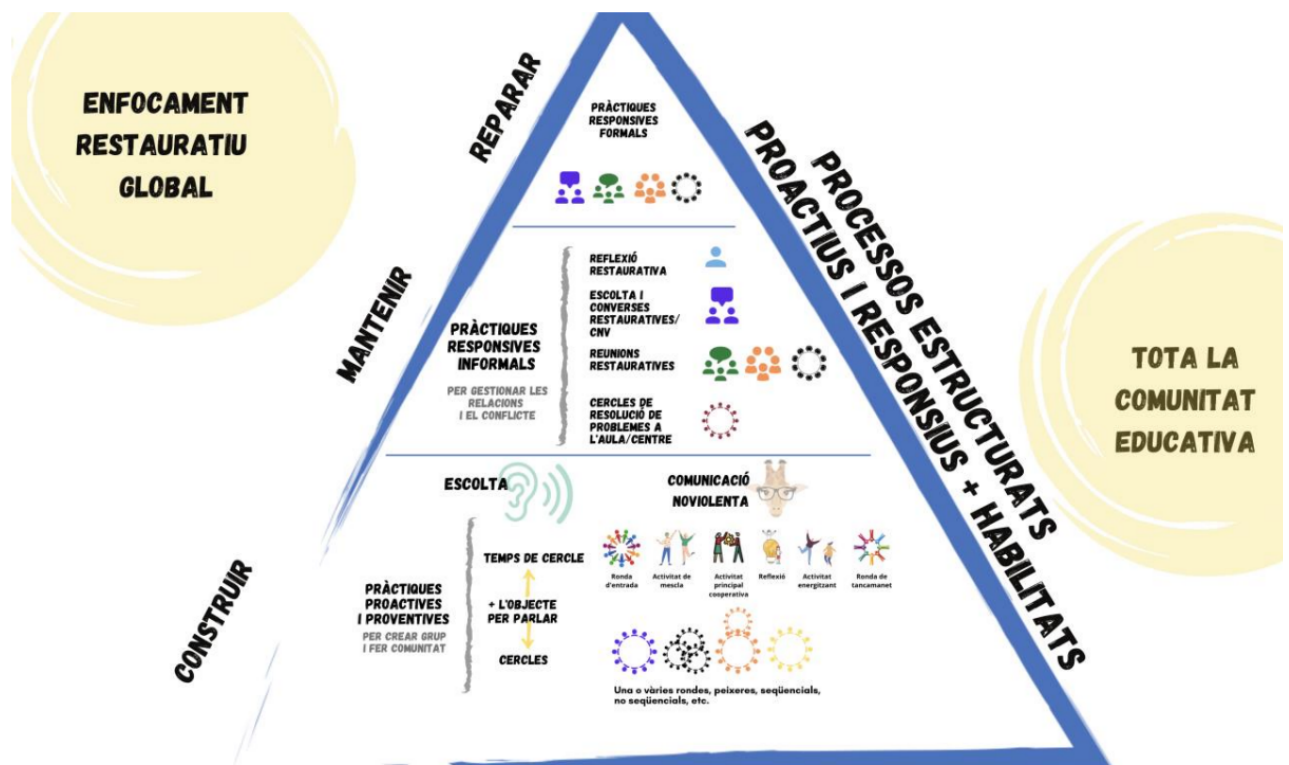


1. Resolució i gestió de conflictes

En el nostre centre els professionals gestionem les situacions de conflictes des d'un enfocament restauratiu. L'enfocament restauratiu ofereix un marc relacional que es fonamenta en els valors del respecte, la inclusió, la participació, la no-violència, l'honestedat, la diferència, la col·laboració, **la responsabilització i la reparació**, i s'orienta cap a les necessitats.

L'enfocament restauratiu destaca la importància de les relacions per al benestar emocional, la resolució de conflictes, la prevenció i reparació de danys, i la creació de comunitat. En definitiva se centra en cuidar les persones i les relacions.

Una mirada restaurativa també implica la **responsabilització** dels propis actes per part dels alumnes i l'acceptació de les **conseqüències** que es deriven d'aquests fets.





2. Protocol a seguir a l'hora de sancionar una conducta

Cada aula disposarà d'una carpeta de registre d'incidències on s'anota els conflictes o faltes produïdes per cadascun dels alumnes. Cada docent podrà anotar, en el full de l'alumne el tipus de falta comesa, així com explicar en quin context i condicions s'ha produït la falta i quina conseqüència se'n deriva. Es farà un seguiment acurat d'aquells que són reincidents en les faltes des de les comissions pertinents i si s'escau es prendran decisions. (Veure acumulació de faltes).

Les accions lleus tot i anotar-les es resolen dins l'aula amb el tutor o docent present. En cas de reiteració de faltes lleus, o de faltes greus, caldrà omplir un full d'incidència. Caldrà traslladar el cas a l'equip directiu, i si s'escau, a la comissió de convivència.

2.1 Tipus de faltes i mesures correctores d'infantil

A Educació Infantil quan un infant fa una conducta inadequada s'actua de forma immediata. L'acció del nen/a ha de tenir una reacció o conseqüència al mateix moment, i ha de ser en aquell espai de temps (l'espai de temps present).

CONDUCTES MOLT LLEUS				
Accions molt lleus	Mesures correctores	Temporalitat	Persona	Registre
Faltes injustificades d'assistència	S'inicia el protocol d'absentisme	A final de mes	Tutor/a i comissió social	Registre d'aula
Arribar tard a l'escola sense justificació escrita	Preguntar a la família el motiu del retard. Quan el retard es produeix de manera reiterada es parlarà seriosament amb la família.	Quan calgui	Tutor/a	Registre d'aula

CONDUCTES LLEUS				
Accions lleus	Mesures correctores	Temporalitat	Persona	Registre



Actes d'incorrecció o desconsideració a altres membres de la comunitat (bromes agressives o de mal gust).	Conversa personalitzada amb l'alumne/a. Reconeixement dels fets davant la persona que hagi pogut resultar perjudicada i demanar-li disculpes.	En el moment de l'acció	Persona que està present	Quantes vegades
Actes injustificats que alterin el desenvolupament de les activitats del centre: - Manca de respecte i/o agressió a companys i/o adults.	Temps per pensar i reflexionar sobre la seva actitud. Separar-lo de grup mentre es calmi i faci la reflexió. Reconeixement dels fets davant la persona que hagi pogut resultar perjudicada i demanar-li disculpes.	En el moment de l'acció	Persona que està present	Quantes vegades
Fer un mal ús de les joguines o material fungible de l'escola.	Temps per pensar i reflexionar sobre la seva actitud. En el cas que sigui possible, restauració i/o privació d'ús del material.	En el moment de l'acció	Persona que està present	Quantes vegades

2.2 Tipus de faltes i mesures correctores a Primària

Cada aula té un registre d'incidències on s'anoten els conflictes lleus i greus de l'aula. S'anotarà el nom de l'alumne/a, la data, el tipus d'incidència, la situació en que s'ha produït i la sanció que s'ha pres.

Les accions lleus es resolen dins l'aula amb el tutor/a o el mestre/a present. En el cas de les accions greus, es seguirà el protocol i es valorarà a través del cicle, CAD o comissió de convivència, si és necessari. Segons la sanció el tutor/a notificarà via telefònica o per l'agenda, a la família, la sanció aplicada.



CONDUCTES MOLT LLEUS				
Accions molt lleus	Mesures correctores	Temporalitat	Persona	Registre
Faltes injustificades d'assistència	S'inicia el protocol d'absentisme	A final de mes	Tutor/a i comissió social	Registre d'aula
Arribar tard a l'escola sense justificació escrita	Preguntar a l'alumne el motiu del retard. Quan el retard es produeix de manera reiterada es parlarà amb la família.	Quan calgui	Tutor/a	Registre d'aula

CONDUCTES LLEUS				
Accions lleus	Mesures correctores	Temporalitat	Persona	Registre
No fer les tasques encomanades	A les 3 faltes de deures s'informa a la família a través de l'agenda escolar.	Quan es produeix	Persona que està present	Full de registre de deures
Actes injustificats que alterin el desenvolupament de les activitats del centre: - Bromes injustificades i inadequades a companys i/o adults.	Temps per pensar i reflexionar sobre la seva actitud. Conversa restaurativa amb els altres.	En el moment de l'acció	Persona que està present	Registre d'aula. Informar a la família per l'agenda (docent o implicats)
Baralla puntual física i/o verbal.	Conversa restaurativa amb els implicats amb una conseqüència immediata si es	En el moment de l'acció	Persona que està present	Registre aula. Informar a la família per l'agenda



ESCOLA EL SAGRER

	considera oportú.			(docent o implicats)
Deteriorament o fer un mal ús del material i/o mobiliari de l'escola.	Restauració del dany comès o privació de l'ús del material. Conversa restaurativa.	En el moment de l'acció	Persona que està present	Registre d'aula.
Portar diners o aparells electrònics a l'escola. *Poden portar el mòbil 0a0+0 -/6è, tot i que queda custodiat a secretaria. Cap alumne podrà portar rellotges intel·ligents.	Retirada per part del mestre/a. La família haurà de passar a recollir els diners o el dispositiu al tutor/a i reflexió amb la família.	En el moment de l'acció	Tutor/a	Quan es valori

CONDUCTES GREUS				
Accions greus	Mesures correctores	Temporalitat	Persona	Registre
Deteriorament greu causat de manera intencionada del material o dependències del centre.	Restauració i/o reparació econòmica dels danys materials causats. Conversa restaurativa. Informar a la família.	Quan es produeix	Persona que està present i/o tutor	Registre d'aula. Informar a la família telefònicament i per agenda. Entrevista amb la família.
Reiteració d'actes injustificats que alterin el desenvolupament de les activitats del centre: Interrupció constant de la classe i/o molestar reiterativament als companys/es i/o, no fer cas al/la mestre/a i/o aixecar-se quan li sembla,	Segons conducta, context, intencionalitat: -Conversa restaurativa amb el tutor o docent afectat. - Un o dos dies fora del seu grup-classe, treballant en una	En el moment de l'acció	Persona que està present	Registre d'aula. Informar a la família telefònicament i per agenda. Entrevista amb la família.



sortir de l'aula...	classe del mateix cicle.Coordinant-se la tutora i la mestra que l'acull. -Privació dels temps d'esbarjo -Suspendre el dret d'assistència a algunes classes (les afectades o altres).			
Actes presencials o entorns virtuals (correu escolar, classroom): -Ofenses o injúries -Vexacions o humiliacions -Amenaces a qualsevol membre de la comunitat -Agressió física intencionada -Actuacions que atemptin contra la salut i la integritat personal	A valorar segons tipus, context intencionalitat: En el moment de l'acció: -Aïllament de l'alumne (retirar-lo del grup) . -Si és necessari trucar al 012. -Trucar a la família i expulsió del centre aquell dia. Quan l'alumne torna al dia següent: - Conversa restaurativa amb el company/a o companys afectats. O bé amb la persona a qui s'ha faltat al respecte. - Realització de diferents tasques socials i de voluntariat al centre (recollida i/o	En el moment de l'acció	Tutor/a	Registre d'aula. Informar a la família telefonicament i per agenda. Entrevista amb la família.



	<p>endressa d'espais comuns, neteja, ajuda a conserge...)</p> <ul style="list-style-type: none">-No assistència a determinades activitats de lleure.- Suspendre el dret d'assistència a algunes classes (ex; on s'ha produït la falta).- De 2 a 5 dies a una altra aula.			
<p>Actuacions que atemptin contra la salut i la integritat personal de qualsevol membre de la comunitat (ex: actes greus d'indisciplina)</p>	<p>A valorar segons tipus, context intencionalitat</p> <p>En el moment de l'acció:</p> <ul style="list-style-type: none">-Aïllament de l'alumne (retirar-lo del grup) .- Si és necessari trucar al 012.-Trucar a la família i expulsió del centre aquell dia <p>Després:</p> <ul style="list-style-type: none">-Conversa restaurativa amb el company/a o persona afectada .-Una setmana en un altre classe de la mateix comunitat amb feines preparades pel tutor/a i/o pel seguiment de les	<p>En el moment de l'acció</p>	<p>Tutor/a</p>	<p>Registre d'aula. Informar a la família telefonicament i per agenda. Entrevista amb la família.</p>



ESCOLA EL SAGRER

	activitats en el nivell que estigui.			
--	--------------------------------------	--	--	--

ACUMULACIÓ DE FALTES

3 faltes lleus equivalen a una falta greu.

A les 3 faltes greus es deriva el cas a l'Equip Directiu i a la comissió de convivència, ambdós prendran la mesura que considerin convenient (limitar sortides d'oci, activitats festives, colònies...).

El còmput d'aquestes sancions són per curs escolar, s'iniciarà al setembre de cada curs i finalitzarà al juny.



ESCOLA EL SAGRER

3. Model full incidència

Nom d'alumne:	Data: Hora:
Docent:	Tipus d'incidència:
Fets explicats pel docent:	
Fets explicats per l'alumne/a:	



ESCOLA EL SAGRER

Mesura correctora:

Curs 2022-2023