

PROPOSTES PER A LA SETMANA DEL 27 AL 30 D'ABRIL

Resum per a les famílies de les propostes de la setmana:

1. Mesurar els metres quadrats de casa vostra. Caldrà veure els vídeos explicatius de com calcular les àrees dels polígons.
2. Elaborar un text instructiu, a partir de la feina feta i les dades obtingudes, de com heu calculat el resultat final.
3. Jugar a formar figures geomètriques amb els dos enllaços facilitats.
4. Confeccionar un plànol de casa vostra. Utilitzeu regle i, sobretot, intenteu mantenir les proporcions (més gran, més petit) de les diferents estances.
5. Tasques proposades des de les àrees d'Anglès, Música i Educació Física

També trobareu les propostes de la setmana i de les setmanes anteriors a la Web de l'escola: <https://agora.xtec.cat/ceip-ciutat-cooperativa/>

Resumen para las familias de las propuestas de la semana:

1. Medir los metros cuadrados de vuestra casa. Recomiendo ver los vídeos explicativos de cómo calcular las áreas de los polígonos.
2. Elaborar un texto instructivo, a partir de la tarea hecha y los datos obtenidos, de cómo han calculado el resultado final.
3. Jugar a formar figuras geométricas con los dos enlaces facilitados.
4. Confeccionar un plano de vuestra casa. Utilizad la regla y, sobre todo, intentad mantener las proporciones (más grande, más pequeño) de las distintas estancias.
5. Tareas propuestas desde las áreas de Inglés, Música y Educación Física.

También encontrareis las propuestas de la semana y de las semanas anteriores en la Web de la escuela: <https://agora.xtec.cat/ceip-ciutat-cooperativa/>

Mercè i Albert

Bona setmana noies i nois de Cicle Superior!

Aquestes són les nostres propostes per a aquesta nova setmana que comencem:

1. Ara que ja fa més de quaranta dies que estem tancats a casa, més de 40!, i que ja coneixeu de memòria cadascun dels racons de casa vostra, què us sembla si la mesureu? Així sabreu en quants metres quadrats us esteu movent aquests dies. Perquè, com recordeu, l'**àrea** és l'espai que podem ocupar, és tot l'espai pel qual ens podem moure i desplaçar. I suposo que aquests dies us heu mogut i desplaçat bastant per dins de casa, no?

Per fer-ho, caldrà que recordeu com es calculen les àrees d'un polígon. També heu de saber diferenciar entre àrea i perímetre. Per a això, us deixem un parell d'enllaços de vídeos que us ho expliquen força bé i que us ajudaran a refrescar la memòria. Són aquests:

https://www.youtube.com/watch?v=wYNvY_bOGdc

<https://www.youtube.com/watch?v=-FvTH9sdL3Q&t=24s>

Si mesureu cada una de les estances, al final haureu de sumar-les totes per tal d'obtenir el total de metres quadrats.

2. Juntament amb el resultat, ens agradaria veure un **text instructiu** on s'expliqués quins materials heu necessitat, quins passos heu seguit, i quin ha estat el resultat final obtingut.

Aquí teniu un parell d'exemples de textos instructius que us poden servir de model per a confeccionar el vostre:



pilotes de malabars

manual d'instruccions

material

Es necessita:

- 3 globus
- Roba (samarreta vella...)
- Regle (40 cm)
- Tisores
- Rotulador



1. Tallem la roba

Agafem la roba i amb el regle hi mesurem un quadrat de 40 x 40 cm, i amb un rotulador ho marquem. Després agafem les tisores i ho retallem. (Ens quedarà un tros de roba quadrat).



2. Tallem el coll dels globus

Tallem el coll del 3 globus força arran, tal i com es pot veure a la fotografia.



3. Posem la roba dins

Fem una bola amb la roba (l'hem d'arrugar), i a continuació obrim el globus i hi posem la bola de roba dins. Aquest procés el repetirem dues vegades més. Finalment mirarem d'arrodonir la bola.



I ja podem fer malabars!!!

TRASPLANTEM UNA PLANTA

TÍTOL

Material:

- Un test
- Terra
- Pala de jardineria
- Planta
- Regador amb aigua (o ampolla)
- Guants de jardineria (opcional)

MATERIAL
PER LA
PRÀCTICA
QUE FARÀS

Passos a seguir:

1. Posar terra a dins del test nou.
2. Extreure la planta del test antic amb cura.
3. Fer un forat a la terra del test nou.
4. Posar la planta dins del forat i aixafar la terra del voltant perquè la planta quedi ben falcada.
5. Afegir terra si fa falta.
6. Regar la planta amb la regadora.

PASSOS A SEGUIR
PER DUR LA
PRÀCTICA
CORRECTAMENT

I ja tenim la planta trasplantada!

TANCAMENT

NOTA: Només ens caldrà regar-la cada dos o tres setmanes. Heu de tenir en compte posar la planta amb el test en un lloc on li toqui una mica el sol.

ANOTACIONS
EXTRES

3. I si voleu que us surti una mica de fum del cap, com ens passava sovint a classe, us deixem aquests **dos enllaços**, en anglès!, però que són molt **intuïtius**.

<https://www.mathspad.co.uk/interactives/perimeterProblems/perimeterProblems.php>

(Ànims, que aquest només té 3 exercicis!)

https://www.transum.org/Maths/Activity/PhET/Area_Builder.asp

(No us rendiu!, que aquest té 6 nivells)

Intuïtius? Vol dir fàcils d'entendre només amb les imatges, fins i tot sense entendre totes les paraules que ens diuen. Sempre podeu, a més, consultar en un diccionari anglès-català en línia.

Un joc us repta a construir figures geomètriques a partir dels perímetres que us demanen. L'altre us repta a construir figures geomètriques a partir de les àrees i els perímetres que us demanen. Passareu una estona entretinguda trencant-vos el cap. Ja ens explicareu com ha anat l'experiència!



4. En el 3r. Trimestre d'Educació Artística, un dels tallers previstos era de dibuix lineal. Figures geomètriques planes, fetes amb regla i compàs, i figures geomètriques dibuixades amb volum. Estaven previstes unes sessions senzilles d'iniciació. Doncs bé, l'activitat que us proposem consisteix a dibuixar en pla i de forma senzilla el vostre pis.

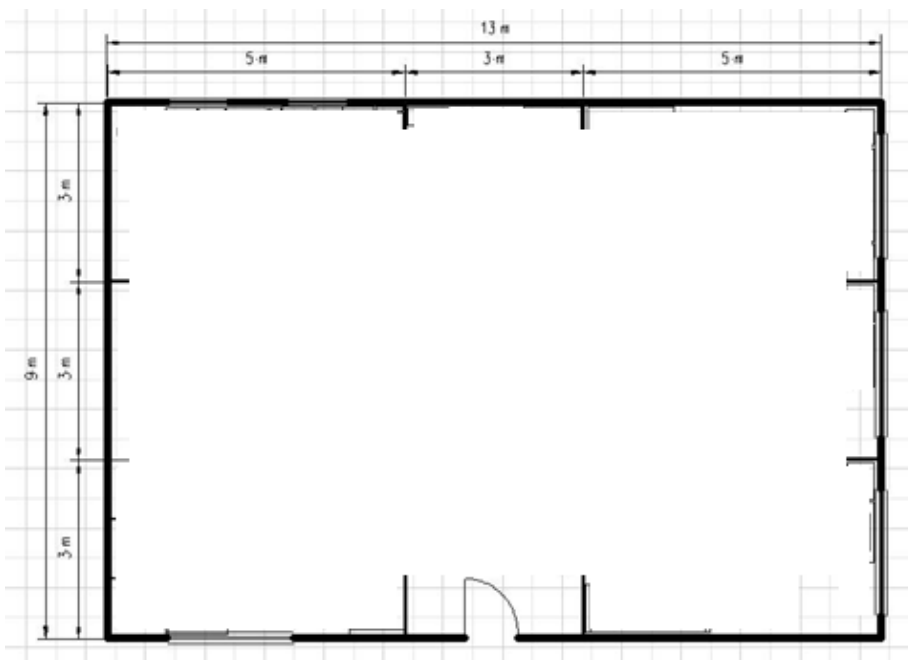
Passos a seguir:

- a) Enllestir la feina de matemàtiques (calcular l'àrea del pis).

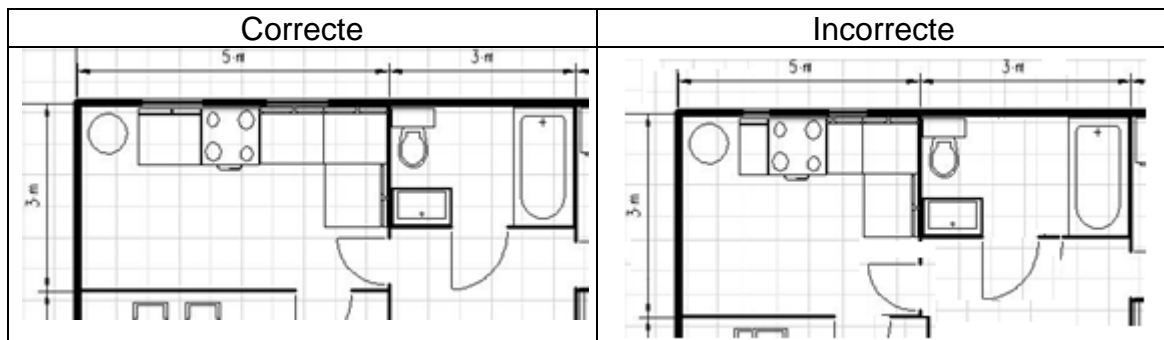
b) Dibuixar la línia de les parets exteriors del pis, i situar la porta d'entrada.



c) Marcar les mides de les altres habitacions per fer la línia de les parets



d) A partir de les marques fetes, traçar les línies que delimitaran les parets interiors de les estances. Per mantenir la proporció, és molt important que es noti quins espais són més amplis i quins més petits o estrets. Per exemple, si el lavabo és més petit que les altres habitacions, això s'ha de veure en el plànol, ha de quedar reflectit en el dibuix final.



e) Escriviu el nom de les estances (habitació, menjador...).

f) Podeu afegir els detalls que vulgueu del pis (taules, cadires, llits...).

g) Finalment podeu pintar-lo.

Aquí us deixem un parell de models acabats:



Important: Recordeu que per dibuixar no s'ha de fer força amb el llapis al paper. Millor traçar línies suaument, si no, quan s'esborra, el dibuix queda brut.

Suggeriment: Si ho feu en fulls quadriculats, aprofiteu les ratlles dels quadradets per fer les línies més rectes.

5. Des de les especialitats d'Anglès, Música i Educació Física ens han deixat uns arxius amb propostes que també podeu fer. Els vostres comentaris, fotos o vídeos els podeu enviar directament als seus Dinantia.

Bé noies i nois de Cinquè i Sisè, fins aquí les feines d'aquesta setmana. Si teniu dubtes, podeu fer-nos-les arribar a través d'un missatge de Dinantia o al correu que us vam facilitar i que ara us recordem:

merce.elvira@escolaciutatcooperativa.net

albert.ballarin@escolaciutatcooperativa.net

(Sí. Són llargs, són llargs... però funcionen).

Us anunciem que **dimarts rebreu el correu electrònic que us facilita l'escola**. Serà per al vostre ús i ens facilitarà la comunicació. Serà molt important que no en canvieu la contrasenya.

Esperem les vostres aportacions. Fins ben aviat!

Mercè i Albert

RECORDEU QUE: NO CAL FER TOTES LES PROPOSTES