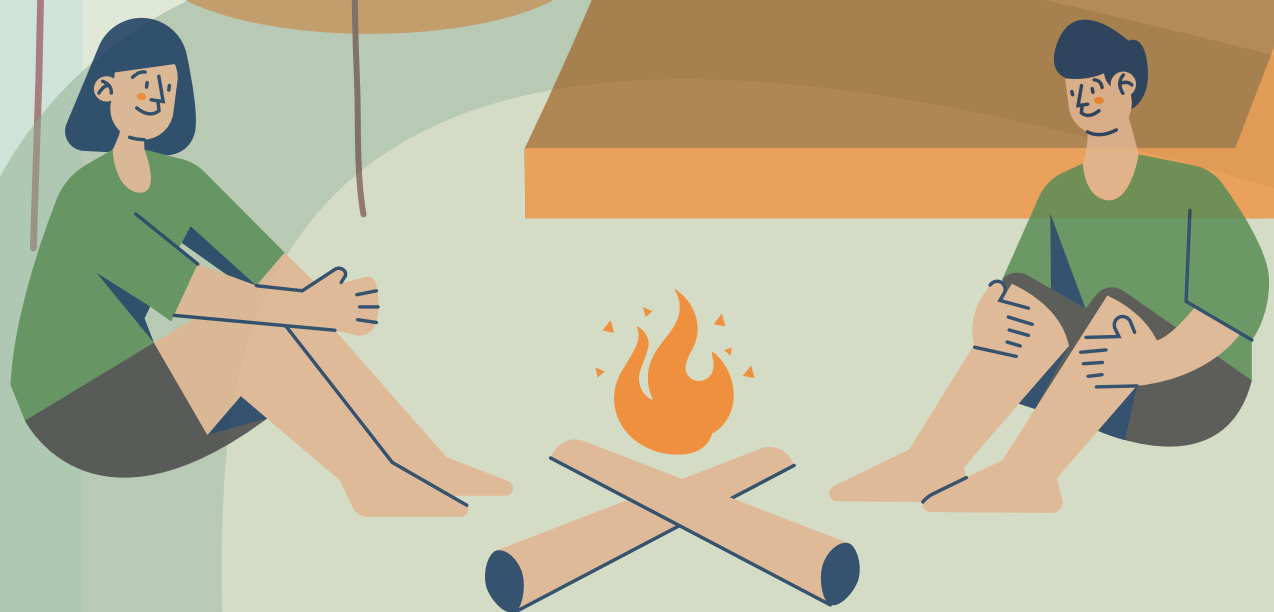


QUÈ HEM DE PORTAR A LES COLÒNIES?

- Motxilla d'acampada gran.
- Bossa o motxilla petita per sortides curtes.
- Sac de dormir.
- Bossa per la roba bruta.
- Llanterna i piles de recanvi.
- Cantimplora.
- Mudes de roba interior.
- Mitjons prims (cotó).
- Mitjons gruixuts esportius.
- Samarretes.
- Pantalons llargs.
- Pantalons curts.
- Jersey màniga llarga.
- Xandall esportiu.
- Cangur o capelina per vent i pluja.
- Gorra amb visera.
- Pijama.
- Calçat esportiu i de recanvi.
- Xancles piscina lligades.
- Estoig amb raspall i pasta de dents, pinta, xampú, gel de bany.
- Banyador i tovallola de platja.
- Tovallola de mans i bany.
- Crema de protecció solar.
- Crema de cacau pels llavis (opcional).
- Repel·lent de mosquits (opcional).
- Mocadors de paper.



RECOMANACIONS PER LES COLÒNIES

- Per no anar perdent les pertinences, tot ha d'anar marcat.
- S'ha de portar la targeta sanitària original que es lliurarà al director dels campaments.
- Poden portar algun joc de taula, material per escriure, instrument de música, càmera fotogràfica. No es poden portar aparells que afavoreixin l'aïllament del noi/a (videoconsoles, mòbils, mp3...)
- En cas que algun noi/a hagi de prendre algun medicament, ho heu de comunicar al director o directora de les colònies i lliurar el medicament amb el corresponent permís dels pares i mares, i recepta mèdica si s'escau.
- Recomanem no portar masses diners. Anem a gaudir de la natura i dels companys!

