



Reunió de famílies 6è
Curs 23-24



MESTRES

- ✦ - **TUTORS:** Ana Martínez (6èA)
Àlex Segarra (6èB)
- ✦ - **ESPECIALISTES**
- **Anglès:** Sonia Expósito
- **Educació Física:** Maria Enguix
- **Música:** Verónica Soriano
- **Atenció a la diversitat:** Marga Roca
- **Tres mestres a Racons**



HORARI ENTRADES I SORTIDES



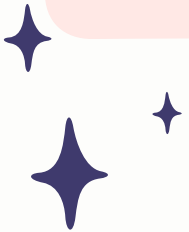
JUNY (5 al 21): JORNADA INTENSIVA

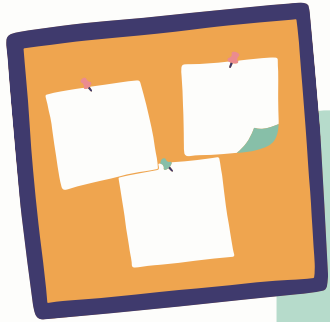
MATÍ: 09:00 A 13:00h

DE SEPTEMBRE AL MAIG

MATÍ: 09:00 A 12:30h

TARDA: 15:00 A 16: 30h





ENTRADES I SORTIDES

- Porta principal, mantenint distàncies en filera.
- Grup A: passadís i escala interna.
- Grup B: porta pati menjador i escales d'emergència externa.
- Els/les mestres esperaran als alumnes ja a la classe.
- Les sortides es faran per la porta principal.



PREGUEM LA MÀXIMA PUNTUALITAT



AUTORITZACIONS

RECORDEU

Caldrà entregar les autoritzacions que us farem arribar:

- Recollida d'alumnes
- Drets d'imatge
- Carta de compromís
- Autorització sortides i surf
- Permanències i menjador
- Administració paracetamol

COMUNICACIÓ EXTRA

Si algun alumne/a pateix alguna malaltia o alergia cal comunicar-se per privat amb el tutor/a.

COMUNICACIÓ ESCOLA-FAMÍLIA



- GSuite: Serà el canal oficial de l'escola. Cada alumne seguirà mantenint el seu correu.

Exemple: 12manelf@gaudicastelldefels.cat

Contrasenya: xxxxxxxx

- Comunicació amb els mestres:

6èA: t6a@gaudicastelldefels.cat

6èB: t6b@gaudicastelldefels.cat



AGENDA

- Feines
- Dates controls i sortides
- Incidències
- Autoritzacions sortides
- Petició de materials



Portàtils



Contracte: Full de compromís de bon ús que ha d'estar signat.

Normativa d'ús

- El portàtil és un material pedagògic de l'escola.
- Has de garantir un bon ús i el seu manteniment, com si fos teu. Si el guardes a la motxilla, enrecorda't que el portes a dins i no hi donis cops.
- **El carregador es queda sempre a casa i has de portar el portàtil sempre carregat.**
- Només es pot fer servir per feines i treballs de l'escola.
- Si vols pots portar un ratolí que tinguis a casa.
- Amb el portàtil has de portar sempre uns auriculars per poder treballar de manera autònoma.



ORGANITZACIÓ CLASSE

Els agrupaments a l'aula es faran en funció de les necessitats en cada moment.

Aconsellem que durant les hores d'esbarjo evitin portar joguines que es puguin compartir (cromos, etc.).

En canvi aconsellem llibres, jocs individuals...



METODOLOGIA DE TREBALL



- Adquirir la responsabilitat del treball i l'esforç personal.
- Aprendre a treballar competencialment en grup (cohesió, clima adequat, respecte...).
- Aprendre a organitzar-se i tenir autonomia: feines de classe, feines externes, ús de l'agenda...

ÀREES

Lingüística

Treball sistemàtic d'ortografia i comprensió lectora.
Entorn virtual d'aprenentatge
Treball per Racons plurilingües.

Matemàtica

Mètode Innovamat i treball competencial i manipulatiu a Racons

STEAM

Treball de recerca científica fent servir maquinari i programari a través de les TAC

Educació Artística

Arts plàstiques i musicals

Educació física

Foment de l'adquisició de coneixements, habilitats, valors i competències relacionades amb el cos i l'activitat motriu




INFORMES

Rebreu 3 informes durant el curs

- 1r trimestre
- 2n trimestre -Autoavaluació
- 3r trimestre - Informe final

S'entreguen al final de cada trimestre de manera telemàtica (mail) i és important confirmar la seva recepció.



Sortides

1r Trimestre

- Taller Energia al MNACTEC

2n Trimestre:

- Gaudí

3r Trimestre

- Gran Via Mar
- Viatge Fi de Curs
 - Altres activitats i sortides pendants de confirmar





REUNIÓ INICI DE CURS PRESENCIAL

DIJOURS 5 D'OCTUBRE

16:45h

Aules 6è