



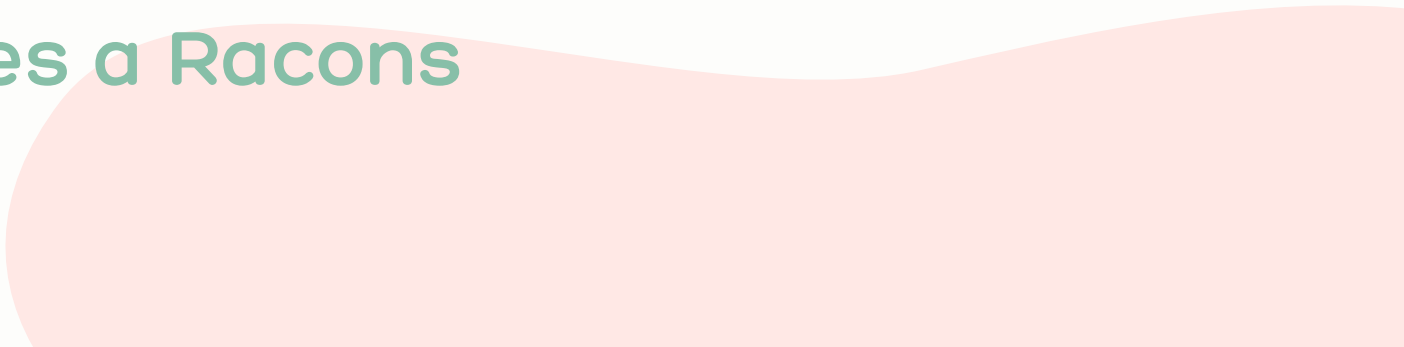
**Reunió de famílies 5è**  
**Curs 23-24**





# MESTRES

- TUTORS: Elena Rupérez (5èA)  
Javier Penalva (5èB).
- ESPECIALISTES
- Anglès: Sonia Expósito
- Educació Física: Maria Enguix
- Música: Verónica Soriano
- Educació Especial: Marga Roca
- Dos mestres a Racons



# HORARI ENTRADES I SORTIDES



JUNY (5 AL 21): JORNADA INTENSIVA

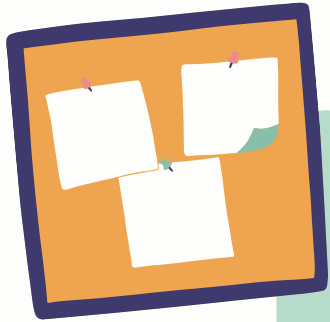
MATÍ: 09:00 A 13:00h

DE SETEMBRE AL MAIG

MATÍ: 09:00 A 12:30h

TARDA: 15:00 A 16: 30h





# ENTRADES I SORTIDES

- Porta principal
- Grup A: passadís i escala interna.
- Grup B: porta pati menjador i escales d'emergència externa.
- Els/les mestres esperaran als alumnes ja a la classe.
- Les sortides es faran per la porta principal.

**PREGUEM LA MÀXIMA PUNTUALITAT**



# AUTORITZACIONS

## RECORDEU

Caldrà entregar les autoritzacions que us farem arribar de:

- Recollida d'alumnes
- Drets d'imatge
- Carta de compromís
- Autorització sortides i surf
- Permanències i menjador
- Administració paracetamol

## COMUNICACIÓ EXTRA

Si algun alumne/a pateix alguna malaltia o alergia cal comunicar-se per privat amb el tutor/a.

# COMUNICACIÓ ESCOLA-FAMÍLIA



- GSuite: Serà el canal oficial de l'escola. Cada alumne seguirà mantenint el seu correu.

Exemple: 13manelf@gaudicastelldefels.cat

Contrasenya: xxxxxxxx

- Comunicació amb els mestres:

5eA: t5a@gaudicastelldefels.cat

5èB: t5b@gaudicastelldefels.cat



# AGENDA

- Feines
- Dates controls i sortides
- Incidències
- Autoritzacions sortides
- Petició de materials





# ORGANITZACIÓ CLASSE

Els agrupaments a l'aula es faran en funció de les necessitats en cada moment.

Aconsellem que durant les hores d'esbarjo evitin portar joguines que es puguin compartir (cromos, etc.).

En canvi aconsellem llibres, jocs individuals...





# METODOLOGIA DE TREBALL



- Adquirir la responsabilitat del treball i l'esforç personal.
- Aprendre a treballar competencialment en grup (cohesió, clima adequat, respecte...).
- Aprendre a organitzar-se i tenir autonomia: feines de classe, feines externes, ús de l'agenda...

# ÀREES

## Lingüística

Treball sistemàtic d'ortografia i comprensió lectora.  
Entorn virtual d'aprenentatge  
Treball per Racons plurilingües.

## Matemàtica

Mètode Innovamat i treball competencial i manipulatiu a Racons

## STEAM

Treball de recerca científica fent servir maquinari i programari a través de les TAC

## Educació Artística

Arts plàstiques i musicals

## Educació física

Foment de l'adquisició de coneixements, habilitats, valors i competències relacionades amb el cos i l'activitat motriu




# INFORMES

Rebreu 3 informes durant el curs

- 1r trimestre
- 2n trimestre -Autoavaluació
- 3r trimestre - Informe final

S'entreguen al final de cada trimestre de manera telemàtica (mail) i és important confirmar la seva recepció.



# Sortides

## 1r Trimestre

- Cosmocaixa

## 2n Trimestre:

- Colònia Güell

## 3r Trimestre

- Canal Olímpic
  - Altres activitats i sortides pendants de confirmar





# REUNIÓ PRESENCIAL INICI DE CURS

DIMECRES, 4 D'OCTUBRE A

LES 16:45h

Aules de 5è