

Projecte de Direcció 2020-2024 Escola PALAU- Girona-

Miquel Barris Ruset



MOTIVACIÓ

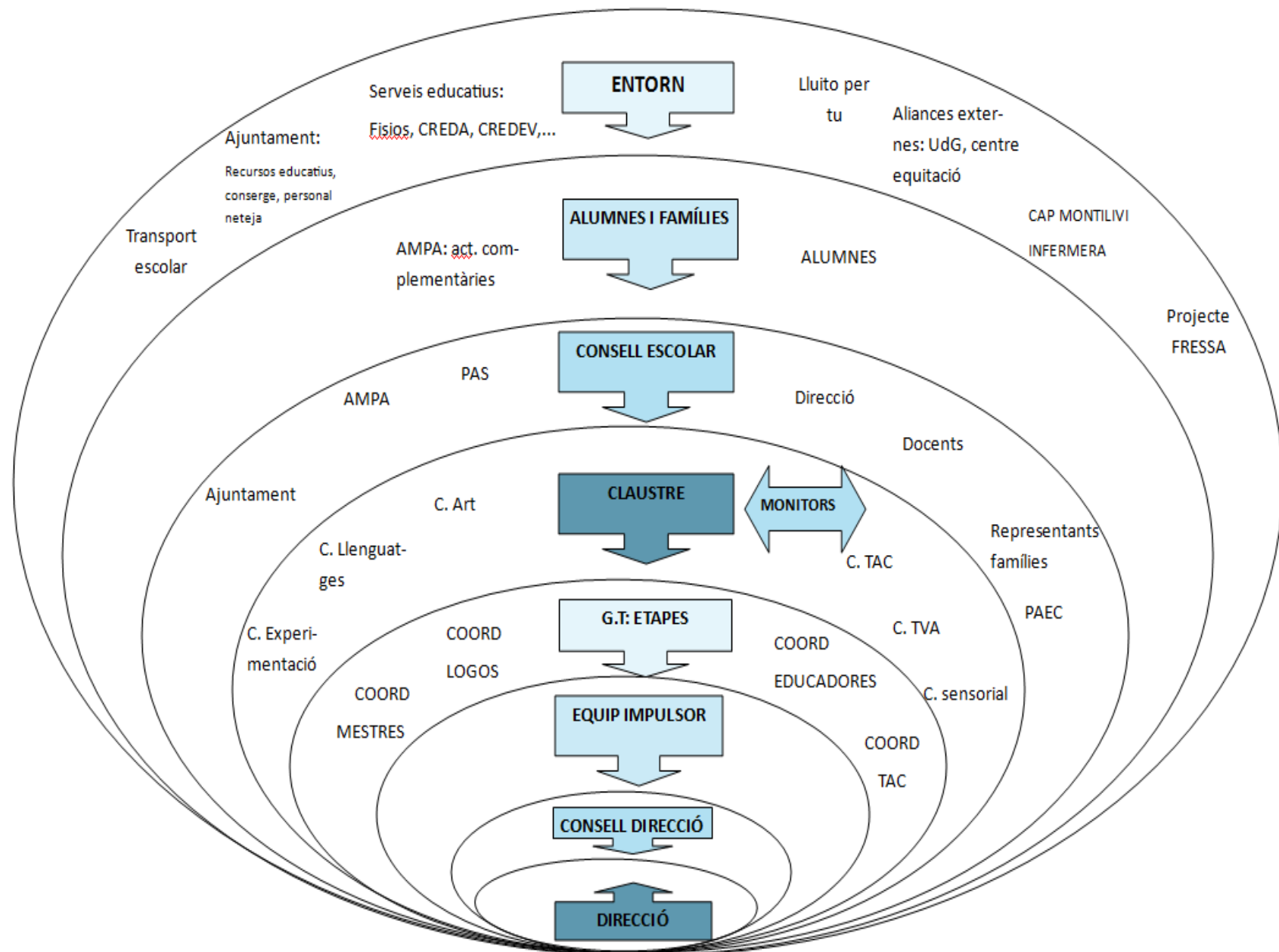
Liderar canvis a partir de:

- Equip consolidat
- Claustre cohesionat
- PEC
- Estructura organitzativa

ORGANITZACIÓ

9PALAU 4.0

ORGANITZACIÓ



La Visió

La Missió

- Línia pedagògica amb l'alumne/a com a centre (7 principis de l'aprenentatge).
- Revisió del PEC per a realitzar un procés de reflexió i debat, mitjançant el treball en equip.
- Nova estructura organitzativa per potenciar el lideratge distribuït.
- Potenciar contextos d'aprenentatge funcionals.
- Consolidar el treball en l'estimulació basale (somàtica, vibratòria, vestibular).
- Introduir la metodologia dels ambients d'aprenentatge (entesos com a espais on es pugui fomentar la comunicació, la consciència de cos, el treball de la lectura i escriptura, oferir espais per a l'experimentació i sobretot entorns que fomentin l'autonomia).
- Pla de formació permanent.
- Inclusió escolar

El Centre Públic d'Educació Especial Palau és un centre educatiu de serveis específics, que dona resposta educativa a nens/es, nois/es, amb trastorns neuromotors. Al CEE Palau tenim clar que cada alumne és únic, amb les seves capacitats i amb les seves limitacions i hem de vetllar perquè tots avancin en totes les àrees del desenvolupament: físic, cognitiu, emocional, comunicació i llenguatge, social,... Així doncs, per a atendre les seves necessitats cal diversitat de respostes educatives així com gran quantitat de recursos humans i tècnics.

DIAGNOSI i valors

Compromís

Inclusió i respecte amb la pluralitat

Equitat

Coeducació

Integral

Qualitat

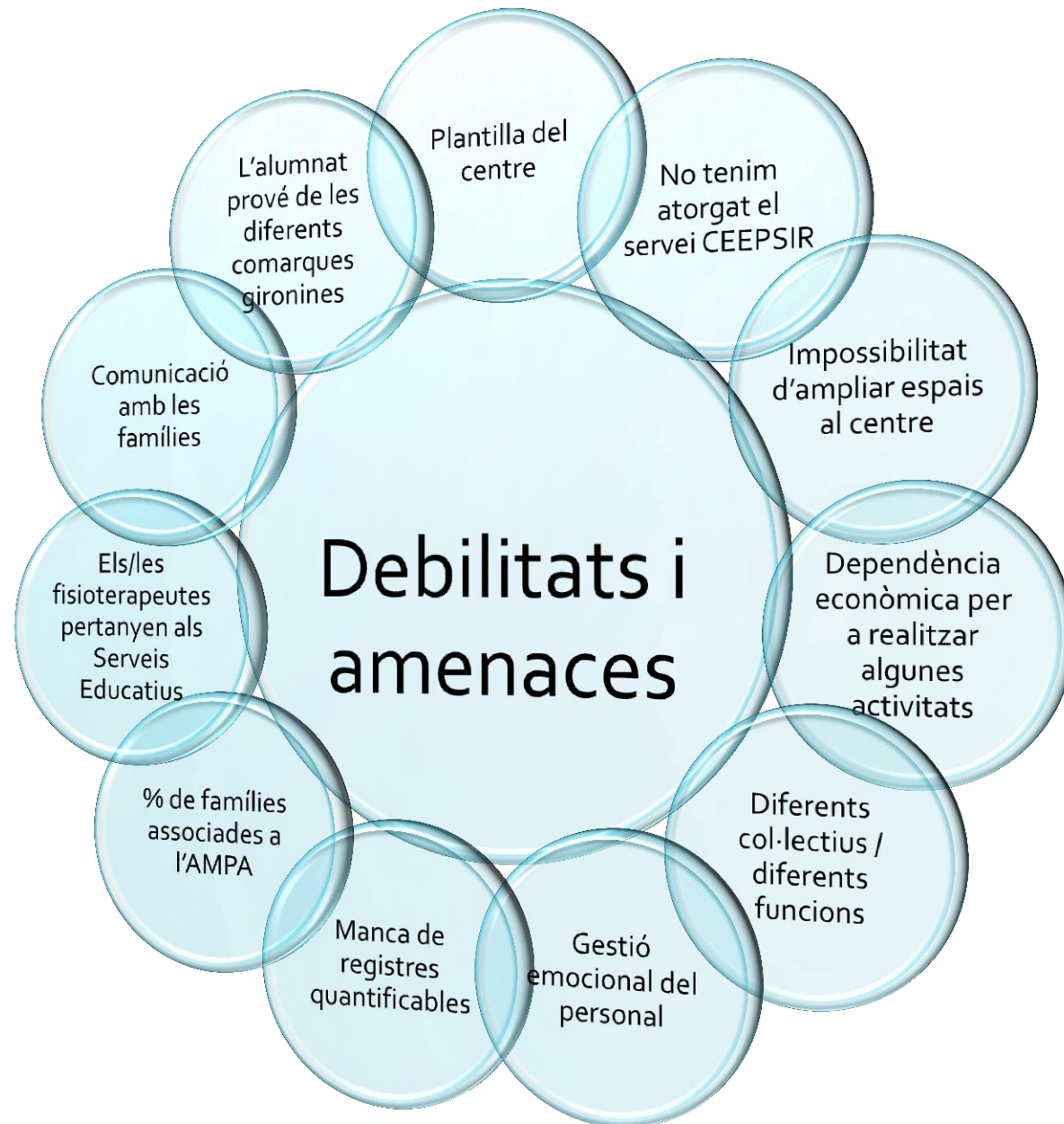
Èxit

Acollidora

Respecte



DIAGNOSI



Els Objectius

Seguint les directrius del DE

-Millorar les competències

-Millorar la cohesió social



- Millorar el nivell competencial dels/ de les alumnes



- Fomentar la participació de tota la comunitat educativa.



- El PEC com a base del nostre treball i línia pedagògica.



1

Millora de les Competències



Dissenyar i crear ambients d'aprenentatge per potenciar i millorar la competència comunicativa i desenvolupament cognitiu dels/les alumnes



Potenciar les experiències d'aprenentatge sensorial de l'alumnat amb diversitat funcional a través de l'estimulació basale i el treballs d'ambients multisensorials.



Potenciar la competència motriu i l'autonomia dels alumnes.



Dissenyar el pla de formació per al període 2020-2024 segons necessitats de centre.



Potenciar la coordinació i participació de tots els components dels equips d'aula en el disseny i execució del "Projecte alimentació".



1

Millora de les Competències



Dissenyar i crear ambients d'aprenentatge per potenciar i millorar la competència comunicativa i desenvolupament cognitiu dels/les alumnes





Actuacions



Millorar les experiències comunicatives de l'alumnat a partir del perfil comunicatiu de cadascú.



Organitzar els diferents espais del centre com a espais educatius (biblioteca, menjador, pati, aules, etc).



Incrementar les estratègies d'habilitació de l'entorn i potenciar materials i ajuts tècnics (control visual, tablets, ordinadors, etc.) a través d'ambients de treball



Formació continuada en l'ús dels SAAC per als professionals del centre.



Afavorir el treball de lectura i escriptura a partir el Pla lector de centre (Gliffing) i treball de l'àmbit matemàtic.



Implementar els ambients de treballs en les diferents etapes.



1

Millora de les Competències



Potenciar les experiències d'aprenentatge sensorial de l'alumnat amb diversitat funcional a través de l'estimulació basale i el treballs d'ambients multisensorials.





Actuacions



Potenciar els espais de l'escola que fomentin les experiències per a l'aprenentatge sensorial (sala sensorial, ambient d'aigua, sala de psicomotricitat) .



Plantejar activitats que fomentin l'autonomia, els desplaçaments, la comunicació, el treball de les emocions.



Assessorar als docents a través de la coord TAC en qüestions relatives a ajuts tècnics i habilitació de l'entorn de treball als docents



Treball de la comissió d'estimulació sensorial per tal de definir continguts i recursos i habilitar els espais



Fomentar l'aplicació dels ambients de treball, del treball d'estimulació sensorial i els agrupaments flexibles.



1

Millora de les Competències



Potenciar la competència motriu i l'autonomia dels alumnes.





Actuacions



Treballar en claustres pedagògics com potenciar la competència motriu.



Debatre en claustre pedagògic els espais escolars.



Debatre en claustre pedagògic les metodologies emprades.



Adequar els objectius del PI per a cada alumne/a per a assolir competències en: AVD, transferències, control postural, coneixement esquema corporal.



1

Millora de les Competències



Dissenyar el pla de formació per al període 2020-2024 segons necessitats de centre.





Actuacions



Potenciar i dinamitzar els espais de reflexió i debat dels professionals.



Planificar per a cada curs escolar la formació que es portarà a terme



Promoure visites a centres impulsors i referents



Crear espais de comunicació i reflexió per a tota la comunitat educativa.



1

Millora de les Competències



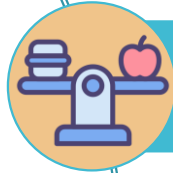
Potenciar la coordinació i participació de tots els components dels equips d'aula en el disseny i execució del "Projecte alimentació".



Actuacions



Redacció i presentació del pla de menjador escolar a partir de les propostes recollides en la memòria del curs anterior



Garantir una alimentació equilibrada que s'adeqüi a les necessitats dels alumnes, tenint en compte els casos d'aliments no tolerats.



Potenciar el bon funcionament de les funcions bàsiques de masticació i deglució.



Adquirir el màxim grau d'autonomia en el menjar amb el suport dels ajuts tècnics necessaris.



Seguiment de les activitats lúdic-educatives de les tardes



2

Millorar la cohesió social



Actualitzar i revisar els diferents apartats del Projecte Educatiu de Centre fomentant la implicació de la comunitat educativa.



Treball del PEC a partir de:

Espais reflexió claustre.

Implicar a la resta de comunitat educativa.



2

Millorar la cohesió social



Fomentar la participació de la comunitat educativa i millorar la comunicació família-escola.



Actualització i difusió del Pla d'acollida entre el personal nouvingut.



Difusió Pla d'acollida a les famílies nouvingudes



Pla de comunicació



Participació de les famílies en el projecte interdisciplinari en el marc de la setmana cultural.



Promoure les reunions de coordinació amb l'AMPA de l'escola.



Desplegament del pla de convivència.



2 Millorar la cohesió social



Millorar la relació escola-entorn



Fomentar la participació amb les activitats educatives promogudes per l'Ajuntament de Girona



Promoure la coordinació i projectes amb diferents centres educatius: voluntariat, projectes comuns



2

Millorar la cohesió social



Millorar de la cohesió entre els diferents professionals que treballen al centre



Consolidar el treball de les diferents figures recollides a l'organigrama



Incloure als diferents serveis externs i de suport en estructures organitzatives del centre.

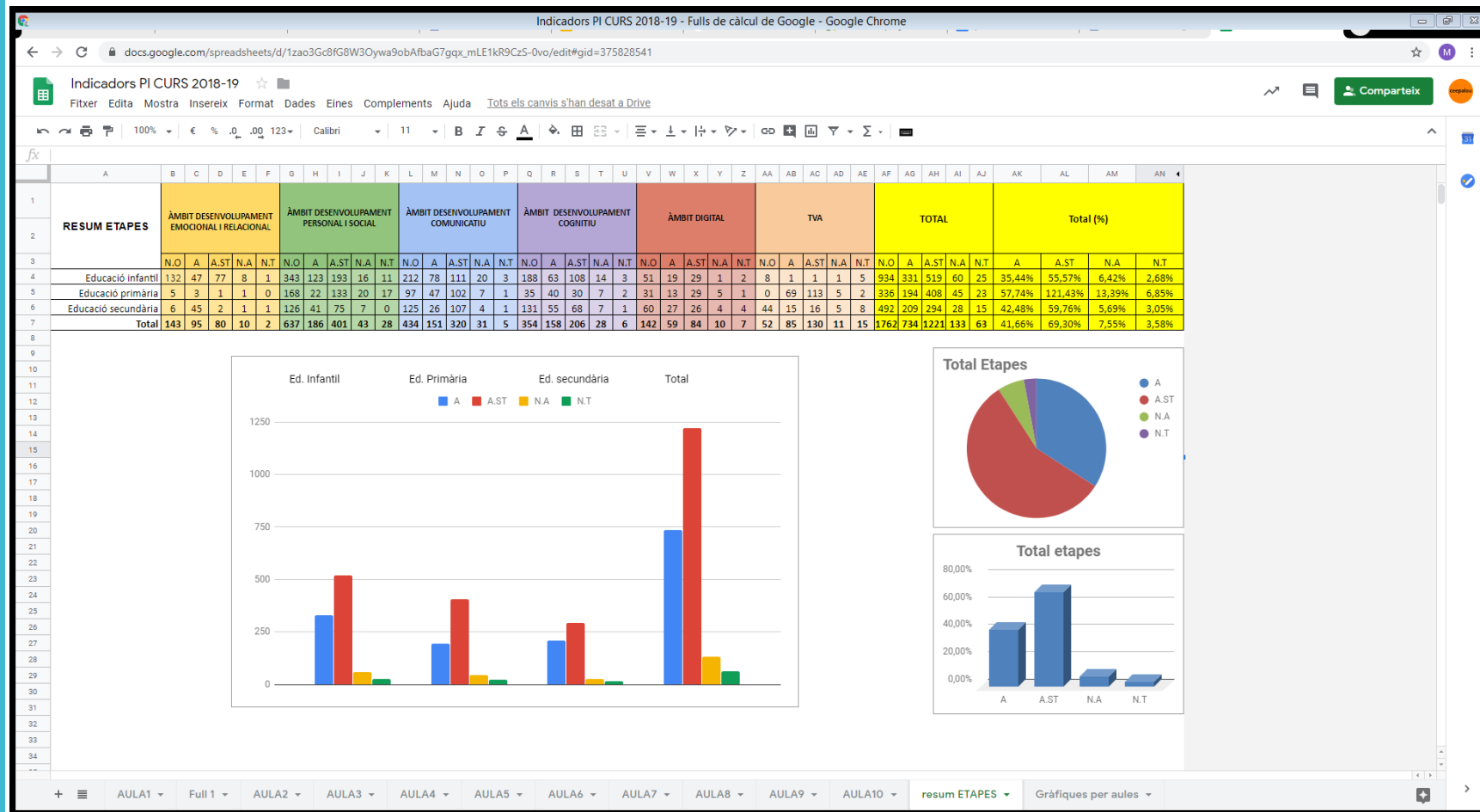


Indicadors

OBJECTIU 1: Millorar les competències dels alumnes					
INDICADOR	Valor inicial	Valor a aconseguir			
		1er any	2n any	3er any	4t any
Resultats proves CCBB 6è LI Catalana	66,67%	67%	68%	70%	72%
Resultats proves CCBB 6è LI Castellana	66,67%	67	68%	70%	72%
Resultats proves CCBB 6è Matemàtiques	76,2%	73%	73%	75%	75%
Resultats proves CCBB 6è LI. Anglesa	71,43%	72%	73%	74%	75%
Resultats proves CCBB 6è Medi	71,43%	68%	70%	72%	73%
OBJECTIU 2: Millorar la Participació i la implicació dels pares en la vida escolar					
Nº famílies associades a l'AMPA	29,1%	40%	60%	70%	80%
Nº famílies que fan aportacions per activitats extraescolars	34,74%	35%	36%	38%	40%
Nº famílies que assisteixen a les reunions de principi de curs	62,5%	66%	70%	75%	80%
OBJECTIU 3: DOCUMENTS DE CENTRE					
Redacció i aprovació del pla TAC	0%	100%	-	-	-
Revisió de les NOFC	0%	50%	100%	-	-
Redacció i aprovació del Projecte de Convivència	0%	-	-	50%	100%
Revisió del Projecte Lingüístic	0%	-	50%	100%	-



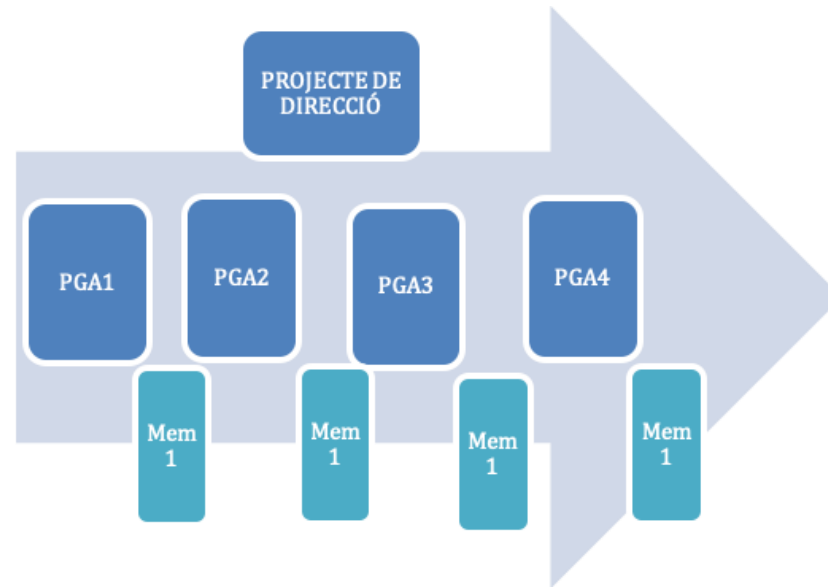
Indicadors



AVALUACIÓ

FORMATIVA, que fa que el PdD sigui un document obert i revisable anualment en funció de les necessitats del centre.

Què Avaluem? Ho trobem al "Quadre de Comandament"



Com Avaluem	Qui Avalua	Quan
Programació General Anual: Es trien els objectius, estratègies del PdD a treballar.		1er trimestre
Memòria de centre; Avaluem el grau de consecució dels objectius de la PGA , organització, projectes.. i gestió del centre en general	Claustre Equip directiu Consell Escolar Inspecció	Final de curs
Avaluació final del PdD al finalitzar el projecte.		4t any del projecte

“Jo no ensenyo
als meus
alumnes,
proporciono les
condicions en
què puguin
aprendre”

Albert Einstein

