

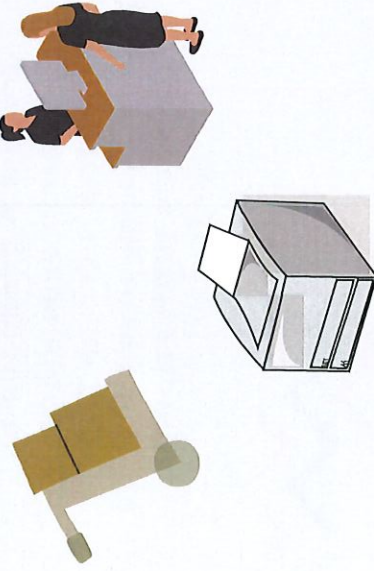


Continuïtat

La superació de l'itinerari comporta l'obtenció de: el certificat acadèmic i professional amb la qualificació final obtinguda i l'acreditació de les competències professionals assolides i el certificat de professionalitat COMT0211 d'Activitats auxiliars de comerç que emet l'administració laboral.

Sortides professionals

Tasques auxiliars de comercialització marxandatge, preparació de comandes i venda de productes, i treballs de reprografia.



CEE Horitzó

Ptge. de la Mora s/n
Pineda de Mar

Contacte

937671321

634798934

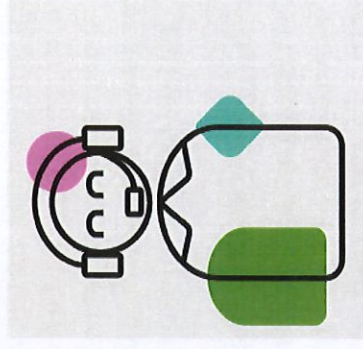
ceehoritzo@xtec.cat



Generalitat de Catalunya
Departament d'Educació

Itinerari Formatiu Específic

Auxiliar en vendes i atenció al públic



CEE HORITZÓ
Pineda de Mar





Descripció

Aquests estudis desenvolupen competències per a fer tasques auxiliars de comercialització, comandatge, preparació de comandes i venda de productes, i treballs de reprografia, observant les normes de prevenció de riscos laborals i protecció mediambiental corresponents, així com competències de comunicació, autonomia personal i de participació en activitats comunitàries.

La durada és de 3.360 hores, distribuïdes en quatre cursos acadèmics. El darrer curs inclou la formació en centres de treball.

Continguts

Mòduls professionals comuns

Vida Saludable i Cura d'un Mateix (210 hores)
Comunicació i Relacions Interpersonals (210 hores)
Viure en Entorns Propers (175 hores)
Ús d'Establiments i Serveis (140 hores)
Organització Personal (175 hores)
Activitats Comunitàries (140 hores)
Participació Ciutadana (140 hores)
Iniciació a l'Activitat Laboral (385 hores)
Organització de les Empreses (105 hores)
Món Laboral (105 hores)
Desenvolupament en el Lloc de Treball (140 hores)
Tutoria (70 hores per curs)

Mòduls professionals específics

Tècniques Bàsiques de Marxandatge (245 hores)
Atenció al Client (140 hores)
Preparació de Comandes i Venda de Productes (140 hores)
Treballs de Reprografia (245 hores)
Formació en Centres de Treball (385 hores)



Accés

Poden accedir als itineraris els i les joves amb necessitats educatives especials associades a discapacitats intel·lectuals lleus o moderades, que tenen com a mínim 16 anys d'edat i com a màxim 20 l'any natural d'inici de l'itinerari i, preferentment, que no hagin obtingut el títol de graduat o graduada en educació secundària obligatòria. Excepcionalment, també s'hi poden acollir joves que tenen l'edat i les necessitats abans indicades i que hagin obtingut el títol de graduat o graduada en educació secundària obligatòria, però no puguin accedir als ensenyaments de formació professional ordinaris.

